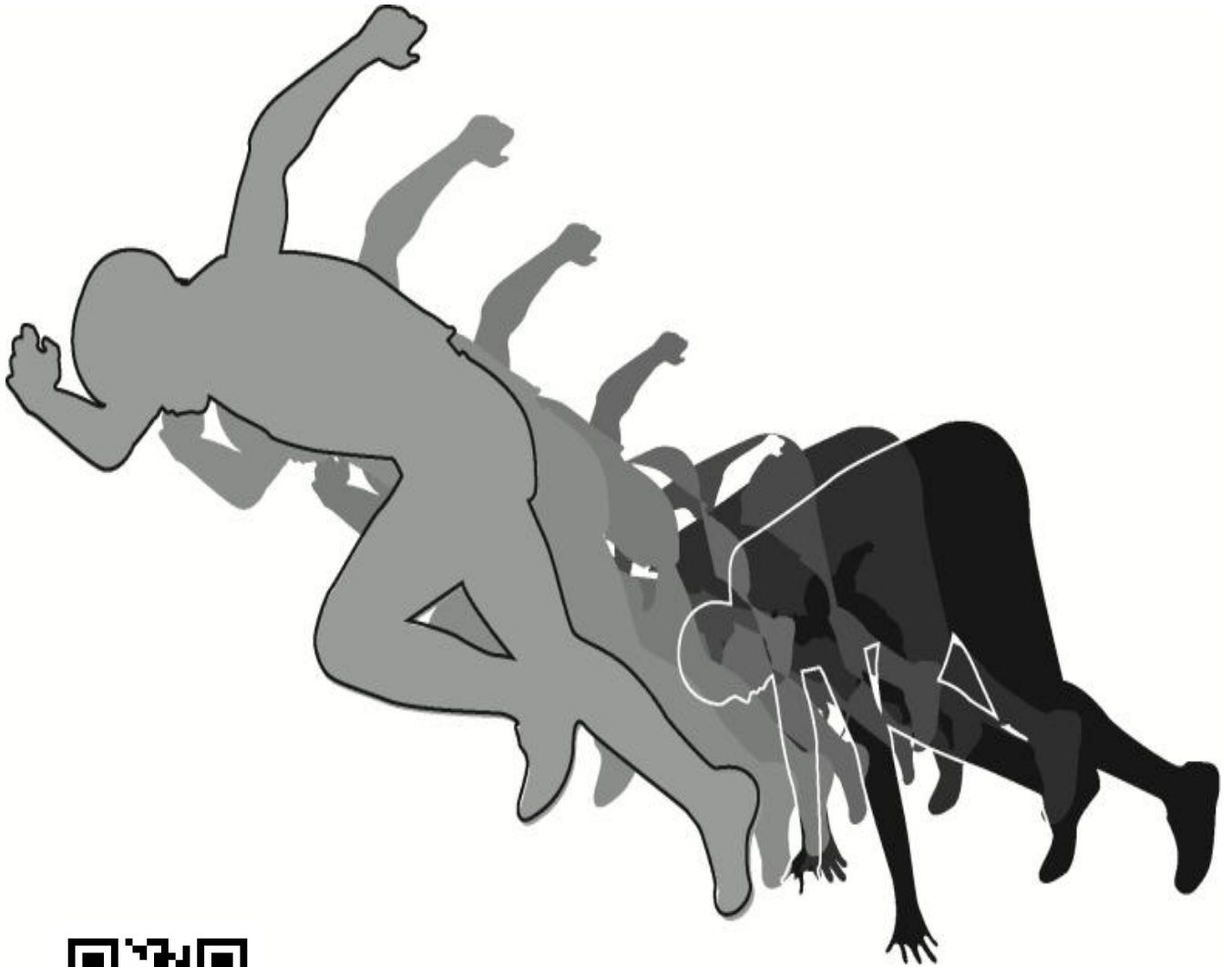


2024釧根秋季記録会

期日／令和6年10月26日(土)
場所／釧路市民陸上競技場



「釧路陸協HP大会速報・スタートリストのページへ」

主催／釧路地方陸上競技協会
URL／<http://kushirorikujo.com/index.html>

競 技 日 程

トラックの部

順	種別	種目	人数	組着	競技開始時刻	受付終了時刻
1	共女	300m	6	1組	9:15	8:55
2	共男	300m	29	4組	9:20	9:00
3	共男	3000m	19	1組	9:40	
4	共女	100m	132	17組	9:55	
				①～⑤		9:35
				⑥～⑩		9:50
				⑪～⑮		10:05
				⑯～⑰		10:20
5	共男	100m	208	26組	10:50	
				①～⑤		10:30
				⑥～⑩		10:45
				⑪～⑮		11:00
				⑯～⑳		11:15
				㉑～㉒		11:30
				6	小女	80mH
7	小男	80mH	5	1組		
8	小6・中女	100mH	30	4組	12:30	12:10
9	小6・中男	100mH	5	1組	12:45	12:25
10	一高中女	100mH	8	1組		
11	中男	110mH	7	1組		
12	一高男	110mH	6	1組		
13	共女	200m	34	5組	13:10	12:50
14	共男	200m	74	10組	13:30	
				①～⑤		13:10
				⑥～⑩		13:30
15	共女	800m	33	2組	14:10	13:50
16	共男	800m	51	3組	14:20	14:00
19	共女	4×100mR	19	3組	14:35	14:15
20	共男	4×100mR	24	3組		
21	共混合	4×100mR	9	2組		

フィールドの部

順	種別	種目	人数	競技開始時刻	受付終了時刻
1	中男	走幅跳	21	9:00	8:30
2	一高男	走幅跳	25	10:10	9:40
3	小男	走幅跳	22	11:20	10:50
4	小女	走幅跳	23	12:30	12:00
5	一高中女	走幅跳	24	13:40	13:10
1	共女	走高跳	18	10:00	9:30
2	共男	走高跳	11	12:00	11:30
1	一高男	円盤投 2.00	2	9:00	8:30
	高中男	円盤投 1.75	12		
	中男	円盤投 1.50	5		
	一高中女	円盤投 1.00	6		
2	高中男	ハンマー投 6.00	6	13:30	13:00
	一高中女	ハンマー投 4.00	1		
1	小男女・中女	砲丸投 2.72	14	9:00	8:30
2	一高男	砲丸投 7.26	4	10:30	10:00
	高中男	砲丸投 6.00	9		
	中男	砲丸投 5.00	12		
3	一高中女	砲丸投 4.00	3	12:30	12:00
	中小男	砲丸投 4.00	5		

〈 審判打ち合わせ 〉
 審判打ち合わせは、8:15です。引率の先生方には、審判業務をお願いします。審判編成に名前がなくても受付をしてください。よろしくお願いします。

〈 補助員について 〉
 競技がない選手、および故障等で出場しない選手は、補助員をしてください。(8:15会議室集合)

また、前半で競技が終了、その後に他の競技がない選手も途中からでよいので、補助員をしてください。(随時担当係まで)

競技と競技の間で自分の活動に支障がない範囲で、ハードルを並べたり、マットを片付けたりする手伝いをしてください。

7:00～競技場が開放されますが、できる範囲でマットを出したり、砂場を掘り起こしたり、用器具をセットしたりする手伝いをしてください。

みんなでよい競技会を作る意識を持ちましょう。

競 技 注 意 事 項

1 競技規則について

本大会は、2024年度公益財団法人日本陸上競技連盟競技規則並びに本大会要項により実施する。

2 練習会場等について

- (1) 練習は指定された場所で実施すること。特に投てき練習については、監督等の付き添いのもと事故防止に努めること。
- (2) 主競技場内での練習は、競技役員の指示に従い、競技進行に支障のないよう留意すること。

3 競技場について

- (1) 競技場の競走路および助走路は全天候舗装である。
- (2) スパイクシューズのピンの長さは、少なくとも長さの半分の4mm四方の定規に適合し、数は11本以内とする。

4 招集について

- (1) 招集場所は、本競技場入り口外側に設ける。
- (2) 招集（点呼）は、競技開始時刻を基準とし、競技日程に記載の受付終了時間をもって締めきる。受付終了後は選手の誘導はしないので、トラック競技は、該当競技開始時間の10～15分前までに、スタート地点に集合すること。フィールド競技は、該当競技開始時間の20～25分前までに、試技場に集合すること。
- (3) 招集完了時刻に遅れた競技者は、当該競技種目を棄権した者として処理する。
- (4) 招集の手順
 - (ア) 競技者は、招集開始時刻までに招集所に貼り出されている所定の用紙に、出場の意志を示すため○印をつけること。印のない場合、出場の意志がないものとし、棄権として処理する。
 - (イ) 競技者は、腰ナンバーカードを受け取り、右腰やや後方に写真判定機に写るよう留意して確実につけること。
 - (ウ) ビデオ・ラジオ・CD・MD・トランシーバー・携帯電話等の機器を競技場内に持ち込むことはできないのであらかじめ学校関係者に預けておくこと。
 - (エ) 2種目を同時に兼ねて出場する競技者は、最初の種目の受付終了時刻までに招集所の競技者係まで申し出ること。なお、当該競技者でトラック競技が先に開始される場合は、トラック競技終了後ただちにフィールド種目の競技場所に移動し、担当競技役員に申し出ること。また、フィールド競技の途中でトラック競技に出場する競技者は、競技開始前、当該競技役員にその旨を申し出ること。
 - (オ) 棄権する場合は、受付終了時刻までに招集所に貼り出されている所定の用紙の当該種目の当該競技者の氏名を二重線で消すこと。

5 競技について

- (1) 当該種目出場の競技者以外は競技場内に立ち入ることはできない。
- (2) 短距離種目では、競技者の安全のため、フィニッシュライン通過後も自分のレーン（曲走路）を走ること。
- (3) トラック競技は、全てタイムレースとし、フィールド競技（走高跳は除く）の試技は3回とする。
走り高跳びは1 m 1 0を最低計測高とする。
- (4) 一般・高校・中学女子走幅跳びは同時に行う。
- (5) 円盤投げは各カテゴリー同時に行う。
- (6) ハンマー投げは各カテゴリー同時に行う。
- (7) 小学男女・中学女子砲丸投げ（2.72kg）は同時に行う。
- (8) 一般・高校男子砲丸投げ（7.26kg）、高校・中学男子砲丸投げ（6.00kg）、中学男子砲丸投げ（5.00kg）は同時に行う。
- (9) 一般・高校・中学女子砲丸投げ（4.00kg）、中学・小学男子砲丸投げ（4.00kg）は同時に行う。
- (10) フィールド競技は、主催者側が用意したマーカーを置くことができる。
- (11) スタートは、小学生もイングリッシュコーンとする。
- (12) 小学5、6年生の短距離種目は、クラウチングスタートとする。
- (13) 競技に関する連絡事項、その他はアナウンスするので聞き漏らしのないように注意すること。
- (14) イエローカードは累積2枚で、大会からの退場となるが、本競技会においては、同一種目の累積2枚による失格とし、他種目の出場を妨げないものとする。

6 その他

- (1) 大会運営上、競技進行をスムーズに行うため、競技者は自分の競技に支障が出ない範囲で、競技の補助業務を行うことを心がけること。
- (2) ゴミは各校で必ず持ち帰ること。
- (3) 中学・高校の顧問の先生には、プログラムの審判編成に名前のない先生も必ず審判業務をしていただきます。大会当日は、学校受付の他に審判受付を行い、審判打ち合わせに出席して下さい。
（8：15～予定）
- (4) プログラムの配布及び販売はしない。釧路陸協のHPを確認し参加すること。
- (5) 結果記録の掲示は行わない。競技終了後、釧路陸協のHPに掲載する。

7 C級審判実技講習について

- (1) 本大会は、高校生C級審判の実技講習会となっています。各パートの主任の先生は、高校生の資格取得に向け、ご協力ください。
- (2) 受講者は、自分の出場種目の合間に、興味のある審判業務に携わることになっています。
- (3) 主任の先生は、受講者の時間の都合を聞いて、適当な業務を割り振ったり、業務に関する説明をしたりして下さい。
- (4) あくまで審判講習なので補助員業務とは分けて考えて、業務を振って下さい。
- (5) 選手としても参加している受講者が多いので、気をつけて下さい。

競 技 役 員

総 務	関根 慎治				
総 務 員	間宮 政喜				
技 術 総 務	更科 亮輔				
トラック審判長	大道 裕昭				
フィールド審判	瀧澤 龍一				
スタート審判長	大南 央恵				
マ ー シ ャ ル	(主) 本田 貢				
番組編成員	(主) 松田 圭司				
アナウンサー	(主) 関口 勝彦				
記 録 員	(主) 番匠 徹 西川真之亮	佐渡穂菜美	藤村 琉奈		
競 技 者 係	(主) 児島 享史 榎本 寛大 松澤 亮	大沼龍之介	福田 光希	家次 優希	
公 式 計 測 員	(主) 天野 崇夫				
風 力 係	(主) 遠山 駿文 竹内菜々子	市川 恵	益子 暖基		
用 器 具 係	(主) 田中 悠登 天野 崇夫 (兼)	中村 繁人	丸山 渉平	町田 裕太	
決 勝 審 判 員 (兼) 計時員	(主) 伊藤 一明 南條 裕二	松永 周三			
写 真 判 定 員	(主) 菅原 翔太 村上 智一	篠原 光一	高石 大全		
ス タ ー タ ー リ コ ー ラ ー	(主) 大南 央恵 (兼) 佐藤 信 高橋 香帆	山辺 功志 久保 宏貴	澤田 康介	月岡 秀美	
監 察 員	(主) 木村 雄介 中村 和生	植地 大樹	美谷 園子		
出 発 係	(主) 弓場由紀子 黒木 淳志 高橋 昌也	飯田 雄士 佐藤 和敏	東 知輝	滝澤 拓海	
周 回 記 録 員	(主) 斉藤 政昭 片岡 祐介	伊藤 一晟			
跳 躍 審 判 員	(主) 高平 将臣 山本 勇太 相澤 裕也	沼倉 正広 菅野 功一 高橋 景太	阿部 丈人 成田 裕朋 山手新太郎	小林 敏美 山室 泰雅	
投 擲 審 判 員	(主) 山下 大輔 工藤 遥澄 麻田 陽子	阿部 冬彩 平船 忠明 池田 冬乃	鈴木 小絢 及川 祐輔	林田 伸一	
庶 務 ・ 役 員 係 (補助員係)	(主) 大泉 凡 羽生 亜紀	木下 正大			

連絡・確認

1. プログラムは審判分を準備するが、各校はHPで確認し、必要に応じてダウンロードし準備すること。
2. 競技の邪魔にならないようにバックストレート付近のウォーミングアップを許可する。競技種目をよく確認し、空いているときに使用すること。(200mや周回競技中は不可)
3. 1次点呼(○つけ)は、
トラック競技は競技開始20分前まで、フィールド競技は競技開始30分前までに終えること。
○つけを終えたら、各種目の競技開始場所へ移動し、出発係から2次点呼を受けること。
※選手の誘導は行わない。競技開始場所へ直接集合すること。
4. 選手は、トラック競技開始10分前にスタート地点に集合すること。フィールド競技開始20分前に試技場に集合すること。
5. 競技終了後、腰ナンバー(トラック種目のみ)を返却すること。絶対に持ち帰らないように注意すること。周回競技に使用する胸・腰ナンバー(黄色ゼッケン)も必ず返却すること。
6. スタンド席は、マナーを守り使用すること。(応援の声かけ、座席の前に立たない、ゴミの持ち帰り等)
7. 結果記録の掲示は、スタンド入口付近にて行うが、互いに譲り合いながら確認し、その場にとどまることがないように注意すること。 ※速報及び釧路陸協HPにも掲載。
8. 使用するシューズの規定(靴底の厚さ)については以下の通りとする。

TR5.13.3 TR5.13.3 靴底の最大の厚さ①

種目	靴底の最大の厚さ (TR5.5、TR5.13.3)	要件・備考
フィールド種目 (除:三段跳)	20mm	全投擲種目と高さを競う跳躍種目および三段跳を除く長さを競う跳躍種目に適用。 全フィールド種目で、靴の前の部分の中心点の靴底の厚さは、踵の中心点靴底の厚さを超えてはならない。
三段跳	25mm	靴の前の部分の中心点の靴底の厚さは、踵の中心点の靴底の厚さを超えてはならない。
トラック種目 (ハードル種目を含み、 800m未満の種目)	20mm	リレーにおいては、各走者が走る距離に応じて適用する。
トラック種目 (障害物競争を含み、 800m以上の種目)	25mm	リレーにおいては、各走者が走る距離に応じて適用する。 競技場内で行う競歩競技の靴底の最大の厚さは、道路競技と同じとする。
クロスカントリー	25mm	
道路競技(競走、競歩)	40mm	
マウンテンレースとトレイルレース(TR57)	制限なし	

決勝 26組

1組

レーン	ナンバー	氏名	所属
1	1004	石田 晴大(H1) イシタ ハルタ	北見北斗高
2	426	日野 来飛(H2) ヒノ ライト	武修館高
3	73	加藤 大嗣 カトウ タツシ	釧路陸上クラブ
4	1034	青山 直樹(H3) アヤマ ナオキ	北見柏陽高
5	111	釜澤 拓也 カマザワ タクヤ	オホーツクAC
6	1437	藤原 拓也(J3) フジハラ タクヤ	鶴居中
7	388	高橋 翔真(H2) タカハシ ショウマ	根室高
8	7243	山室 泰雅 ヤマムロ タカフ	RoK

2組

レーン	ナンバー	氏名	所属
1	126	金子 航太 カネコ コウタ	オホーツクAC
2	16	菱川 暖喜(J3) ヒシガリ ナルキ	斜里中
3	478	伊藤 隆晴(H2) イトウ リュウセイ	釧路工業高
4	417	菊地 珀亜(H3) キクチ ハウア	武修館高
5	282	菅井 琉生(H1) スガイ ルイ	標津高
6	216	安井 一晴(J3) ヤスイ カズハル	オホーツクAC
7	54	入仲 健誠 イリナカ ケンセイ	釧路陸協
8	1110	曾我 響(J3) ソガ ヒビキ	釧路景雲中

3組

レーン	ナンバー	氏名	所属
1	1033	西迫 知希(H1) ニシコト トモキ	北見柏陽高
2	1752	辻 来希(J3) ツジ ライト	根室光洋中
3	1038	酒井 柊優(H3) サカイ シュウ	北見柏陽高
4	11	矢口 航大 ヤグチ コウダイ	美幌RC
5	276	佐藤 猛(H2) サトウ タケル	標津高
6	889	佐々木 瑛大(H2) ササキ エイタ	釧路湖陵高
7	872	千葉 蒼生(H1) チハ アオイ	釧路湖陵高
8	751	高坂 洗史(H2) タカサカ ヒロキ	釧路明輝高

4組

レーン	ナンバー	氏名	所属
1	424	島竹 逢生(H2) シマタケ アサヒ	武修館高
2	22	河原 陽光(3) カワハラ ヨウコウ	北教大釧路
3	11	酒井 悠宇(1) サカイ ユウ	北教大釧路
4	432	佐藤 柊也(H1) サトウ シュウヤ	武修館高
5	100	長谷 歩夢 ハセ アユム	釧路陸上クラブ
6	416	遠藤 陽翔(H3) エントウ ユウハト	武修館高
7	418	田代 真柊(H3) タシロ マサト	武修館高
8	486	杉野 渉(H1) スギノ ワタル	釧路工業高

5組

レーン	ナンバー	氏名	所属
1	396	松崎 史弥(H1) マツザキ フミヤ	根室高
2	400	吉田 七央(H2) ヨシダ ナナ	根室高
3	523	小島 正宗(J3) オノダ マサムネ	オホーツクAC
4	873	能勢 隼(H1) ノセ ハヤト	釧路湖陵高
5	1068	渡部 俊太(J2) ワタベ シュンタ	釧路共栄中
6	401	横山 翔隆(H3) ヨコヤマ ショウリュウ	根室高
7	1991	土田 裕一郎 ツチダ ユウイチロウ	釧路地方陸協
8	507	保坂 拓人(H2) ホサカ タクト	釧路北陽高

6組

レーン	ナンバー	氏名	所属
1	1553	平下 創嗣(J2) ヒラシタ ソウジ	白糠陸少
2	1599	菊池 瞬(J2) キクチ シン	釧路鳥取西中
3	1093	竹村 祥希(J2) タケムラ ショウキ	釧路景雲中
4	1039	中崎 楽久(H1) ナカサキ ガク	北見柏陽高
5	390	小杉 勇雅(H3) コスギ ユウヤ	根室高
6	1094	齋藤 希汐(J2) サイトウ キセキ	釧路景雲中
7	74	渡辺 悠聖 ワタナベ ユウセイ	釧路陸上クラブ
8	752	大槻 祐介(H2) オオツキ ユウスケ	釧路明輝高

7組

レーン	ナンバー	氏名	所属
1	836	及川 秀夫(H1) オイワリ ヒデオ	釧路江南高
2	835	高島 琉斗(H1) タカシマ リュウト	釧路江南高
3	285	福井 慶太(J2) フクイ ケイタ	オホーツクAC
4	838	奥山 漣太郎(H1) オクヤマ レンタロウ	釧路江南高
5	277	中條 迅(H2) チュウジョウ シン	標津高
6	1038	四宮 圭人(J2) シロノミヤ ケイト	教大附属釧路義務
7	542	曾我 奏斗(J1) ソガ アサト	美幌RC
8	419	宮崎 駿(H3) ミヤザキ シュン	武修館高

8組

レーン	ナンバー	氏名	所属
1	1096	二見 愛斗(J2) フタミ アイト	釧路景雲中
2	510	西口 侑良(H1) ニシグチ ユウ	釧路北陽高
3	529	明日見 宗一(H2) アシミ ユウイチ	釧路北陽高
4	482	工藤 陽太(H2) クドウ ヒナタ	釧路工業高
5	420	岡島 大樹(H2) オカシマ タツキ	武修館高
6	505	山崎 蒼太(H2) ヤマザキ ソウタ	釧路北陽高
7	430	上山 碧来(H1) カミヤマ ソラ	武修館高
8	1551	廣橋 温真(J3) ヒロハシ ハルマ	白糠陸少

9組

レーン	ナンバー	氏名	所属
1	423	熊谷 陸人(H2) クマガイ リクト	武修館高
2	1215	村山 心和(J2) ムラヤマ シンロ	標茶中
3	1438	南 昂輝(J3) ミナミ スバル	鶴居中
4	1039	武田 悠聖 タケタナ ユウセイ	教大附属釧路義務
5	753	加藤 碧莞(H1) カトウ ヒロユキ	釧路明輝高
6	511	荒木 翔太(H1) アラキ ショウタ	釧路北陽高
7	1035	星 陽仁(J3) ホシ ハルヒト	S J H釧路
8	1411	児島 紬(J2) コジマ ツムギ	鶴居中

10組

レーン	ナンバー	氏名	所属
1	1220	細越 元太(J1) ホソゴシ ゲンタ	標茶中
2	481	石戸谷 翔弥(H2) イシトヤ ショウヤ	釧路工業高
3	802	長谷川 翔響(H1) アベ イブキ	釧路東高
4	1608	伊藤 琉恩(J1) イトウ ルト	釧路鳥取西中
5	3295	土屋 真成斗(S6) ツチヤ マナト	美幌RC
6	471	龍山 慈生(H3) タツヤマ ミチキ	釧路工業高
7	837	鈴木 翔大(H1) スズキ ショウダイ	釧路江南高
8	1291	倉島 瑞樹(J2) クラシマ ミズキ	釧路春採中

11組

レーン	ナンバー	氏名	所属
1	1448	池下 琉翔(J2) イケシタ リュウト	別海上西春別中
2	429	遠藤 優陽(H1) エントウ ユウヒ	武修館高
3	1066	波切 賢翔(J2) ナミキリ ケント	釧路共栄中
4	898	菊池 軌心(H2) キクチ キシン	釧路湖陵高
5	1003	小野寺 日出國(J2) オノデラ ヒデクニ	釧路幣舞中
6	483	川本 創也(H1) カワモト ソウヤ	釧路工業高
7	874	木村 駿介(H1) キムラ シュンスケ	釧路湖陵高
8	834	佐藤 嘉人(H1) サトウ ヒロト	釧路江南高

12組

レーン	ナンバー	氏名	所属
1	7	藤本 琉来(2) フジモト リュウキ	北教大釧路
2	1627	松田 虎太郎(J2) マツタケ コタロウ	釧路鳥取中
3	1884	鈴木 湊弥(J2) スズキ ユウヤ	別海陸少
4	490	阿部 陽斗(H1) アベ ハルト	釧路工業高
5	1116	渡邊 碧人(J1) ワタナベ アト	釧路景雲中
6	1040	立浪 快莉(J2) タツナミ カイリ	教大附属釧路義務
7	1868	中山 晏侍(J3) ナカヤマ アンジ	別海陸少
8	1478	森 晴輝(J1) モリ ハルキ	S J H釧路

13組

レーン	ナンバー	氏名	所属
1	1301	久保田 来夢 (J1)	釧路春採中
2	1293	渡邊 琉生 (J2)	釧路春採中
3	1621	金子 瑠音 (J1)	釧路陸上クラブ
4	1638	中條 航汰 (J2)	釧路鳥取中
5	892	有倉 一樹 (J2)	えりも T F C
6	1290	佐藤 烈 (J1)	釧路大楽毛中
7	20	平賀 琥珀 (J1)	斜里中
8	1303	手塚 海翔 (J1)	釧路春採中

16組

レーン	ナンバー	氏名	所属
1	1290	小笠原 虎汰 (J1)	釧路大楽毛中
2	1002	加賀谷 蒼馬 (J2)	釧路幣舞中
3	1070	田村 星那 (J2)	釧路共栄中
4	1119	杉山 稜弥 (J1)	釧路景雲中
5	1414	柴田 侑歩 (J1)	鶴居中
6	1117	岡崎 凜空 (J1)	釧路景雲中
7	1092	小笠原 陽輝 (J2)	釧路景雲中
8	1276	飯田 晟夕 (J2)	釧路大楽毛中

19組

レーン	ナンバー	氏名	所属
1	1351	佐藤 颯也 (J2)	釧路北中
2	3475	八重樫 佳孝 (S6)	標茶陸少
3	1049	飯山 幸喜 (J1)	教大附属釧路義務
4	3140	曾根 楓太 (S5)	美幌RC
5	3455	八木 遥守 (S6)	別海陸少
6	1041	布目 煌來 (J2)	教大附属釧路義務
7	1304	辻本 心平 (J1)	釧路春採中
8	1591	大槻 晃平 (J2)	釧路鳥取西中

22組

レーン	ナンバー	氏名	所属
1	1302	鈴木 頌助 (J1)	釧路春採中
2	3026	大山 蒼太 (S4)	別海陸少
3	3230	常陸 遥太 (S6)	標茶陸少
4	3124	渡辺 悠馬 (S5)	釧路JRC
5	3024	鈴木 陽琉 (S5)	鶴居 A C
6	3456	宮下 蒼甫 (S6)	釧路JRC
7	3367	山崎 達 (S3)	知床AC
8	3429	山本 巧馬 (S4)	釧路JRC

25組

レーン	ナンバー	氏名	所属
1	3028	土屋 真騎斗 (S3)	美幌RC
2	3174	永木 佑磨 (S5)	釧路 A C
3	3260	佐藤 恭哉 (S5)	釧路 A C
4	3077	今村 煌都 (S5)	美幌RC
5	3088	釜菴 律 (S5)	標茶陸少
6	3444	菊地 瑛翔 (S5)	釧路JRC
7	3126	越中 唯翔 (S4)	釧路JRC
8	3253	古坂 直也 (S5)	釧路JRC

14組

レーン	ナンバー	氏名	所属
1	1120	本城 颯士 (J1)	釧路景雲中
2	1598	赤沼 奏音 (J3)	釧路鳥取西中
3	1173	平田 悠 (J2)	釧路美原中
4	1633	石井 騎翔 (J2)	釧路鳥取中
5	1645	高松 飛鴻 (J1)	中標津広陵中
6	1065	北本 凜太郎 (J2)	釧路共栄中
7	1115	片岡 歩音 (J1)	釧路景雲中
8	1600	山口 雄大 (J2)	釧路鳥取西中

17組

レーン	ナンバー	氏名	所属
1	1221	野口 尊琉 (J1)	標茶中
2	3344	原田 和空 (S6)	釧路 A C
3	1758	須貝 勇生 (J2)	根室光洋中
4	1592	太田 地大 (J2)	釧路鳥取西中
5	1352	藤村 琉生 (J2)	釧路北中
6	3345	菅野 巧朗 (S6)	釧路 A C
7	1354	松崎 光希 (J1)	釧路北中
8	1824	鈴木 奏茉 (J1)	標茶虹別中

20組

レーン	ナンバー	氏名	所属
1	1223	小野寺 朝陽 (J1)	標茶中
2	3454	佐藤 正十 (S6)	標茶陸少
3	1622	山崎 空雅 (J1)	釧路鳥取中
4	1217	長野 壮真 (J2)	標茶中
5	1413	井上 結月 (J1)	鶴居中
6	1001	山本 成汰 (J2)	釧路幣舞中
7	1306	佐々木 鉄生 (J1)	釧路春採中
8	1609	水口 絢斗 (J1)	釧路鳥取西中

23組

レーン	ナンバー	氏名	所属
1	3138	前田 昂星 (S5)	別海陸少
2	3087	西嶋 晟元 (S5)	標茶陸少
3	3346	伊藤 陽斗 (S5)	釧路JRC
4	3428	野村 瑛人 (S6)	釧路JRC
5	3146	井上 璃人 (S5)	釧路JRC
6	3329	橋本 悠斗 (S5)	美幌RC
7	3464	窪内 玲 (S4)	阿寒湖義務教
8	3137	前田 朝陽 (S5)	別海陸少

26組

レーン	ナンバー	氏名	所属
1	1289	野村 優輝 (J1)	釧路大楽毛中
2	3168	竹内 翔稀 (S3)	別海陸少
3	3259	櫻庭 冬真 (S3)	釧路JRC
4	3356	沼倉 壮史 (S3)	別海陸少
5	3030	高倉 聖琉 (S3)	美幌RC
6	3446	高橋 慧 (S3)	釧路JRC
7	3032	角田 真大 (S3)	標茶陸少
8	891	笹川 歩夢 (H2)	釧路湖陵高

15組

レーン	ナンバー	氏名	所属
1	1036	登藤 慶吾 (J1)	教大附属釧路義務
2	1602	湯浅 伶央 (J2)	釧路鳥取西中
3	1604	渡邊 翔月 (J2)	釧路鳥取西中
4	545	新宮 蓮 (J1)	美幌RC
5	1637	和田 知真 (J2)	釧路鳥取中
6	1866	川口 虹也 (J1)	別海陸少
7	2	長島 来琉 (J1)	斜里中
8	1095	鈴木 大介 (J2)	釧路景雲中

18組

レーン	ナンバー	氏名	所属
1	1822	小端 樹 (J2)	標茶虹別中
2	3213	松下 颯我 (S5)	鶴居 A C
3	1005	町中 力輝斗 (J1)	釧路幣舞中
4	1632	齊藤 優翔 (J2)	釧路鳥取中
5	1307	阿部 聖騎 (J1)	釧路春採中
6	3035	大月 惺 (S5)	RAC
7	1300	喜多 凌太郎 (J1)	釧路春採中
8	3143	山本 陽也 (S6)	釧路JRC

21組

レーン	ナンバー	氏名	所属
1	1044	高橋 空 (J1)	教大附属釧路義務
2	1636	宮田 莉久斗 (J2)	釧路鳥取中
3	1219	小野 永翔 (J2)	標茶中
4	3207	野呂 悠晟 (S6)	標茶陸少
5	1128	丸山 廉斗 (J1)	釧路富原中
6	1047	江部 吟 (J1)	教大附属釧路義務
7	3365	山崎 越 (S4)	知床AC
8	3128	熊谷 瑠輝 (S4)	釧路JRC

24組

レーン	ナンバー	氏名	所属
1	3045	辺見 海仁 (S5)	釧路JRC
2	3103	菱沼 翔稀 (S6)	鶴居 A C
3	3130	伊藤 理恩 (S3)	釧路JRC
4	3357	増田 一元 (S3)	鶴居 A C
5	3364	川原 脩司 (S4)	別海陸少
6	3476	江良 飛来 (S6)	釧路JRC
7	3144	高橋 快斗 (S6)	釧路JRC
8	3169	本田 悠人 (S3)	釧路JRC

共通女子100m

09:55 決勝

決勝 17組

1組

レーン	ナンバー	氏名	所属
1	2630	小野 愛来 (J2)	S J H 釧路
2	501	佐久間 衣月 (H2)	釧路北陽高
3	872	小林 碧羽 (H1)	釧路湖陵高
4	2131	工藤 咲来 (J3)	釧路富原中
5	1829	大月 美優 (J2)	RAC
6	431	波平 莉子 (H1)	武修館高
7	2825	笹岡 姫鞠 (J1)	釧路陸上クラブ
8	2039	竹内 琉華 (J2)	教大附属釧路義務

4組

レーン	ナンバー	氏名	所属
1	2883	宮古 杏 (J2)	別海陸少
2	2633	平 絢星 (J2)	S J H 釧路
3	2031	奥山 咲彩 (J2)	教大附属釧路義務
4	2411	中野 にこ (J2)	鶴居中
5	546	笹岡 虹心 (J1)	美幌RC
6	1045	田辺 采子 (H1)	北見柏陽高
7	2621	中島 里彩 (J1)	釧路陸上クラブ
8	2880	松崎 心美 (J3)	別海陸少

7組

レーン	ナンバー	氏名	所属
1	2006	名田 徠愛 (J2)	釧路幣舞中
2	2067	曹路地 陽菜 (J3)	釧路共栄中
3	2136	小田島 璃奈 (J2)	釧路富原中
4	2140	望月 真璃愛 (J2)	釧路富原中
5	3717	山手 七碧 (S6)	釧路JRC
6	3622	川口 真結 (S5)	別海陸少
7	2276	須藤 美羽 (J1)	釧路大楽毛中
8	2003	藤原 心春 (J2)	釧路幣舞中

10組

レーン	ナンバー	氏名	所属
1	3860	佐藤 美月 (S6)	釧路JRC
2	3740	松田 陽莉 (S5)	美幌RC
3	2872	今井 ちほ (J1)	別海陸少
4	3524	磯貝 謡 (S5)	釧路JRC
5	3596	荒木 秋希音 (S6)	釧路JRC
6	3856	川村 絆夏 (S5)	別海陸少
7	3617	影山 千莉 (S4)	美幌RC
8	7	可児 梨緒音 (J2)	斜里中

13組

レーン	ナンバー	氏名	所属
1	3625	松本 佳奈 (S5)	別海陸少
2	2604	石井 貴利香 (J2)	釧路鳥取西中
3	3861	佐藤 友芽 (S5)	釧路JRC
4	3753	松岡 沙和 (S5)	阿寒湖義務教
5	3859	最上 詠心 (S5)	釧路陸上クラブ
6	3626	横田 結香 (S5)	別海陸少
7	2597	佐藤 愛心 (J2)	釧路鳥取西中
8	3844	菱沼 咲季 (S3)	鶴居 A C

2組

レーン	ナンバー	氏名	所属
1	763	志村 萌絵 (H1)	釧路明輝高
2	430	斎藤 莉々愛 (H1)	武修館高
3	126	安藤 夢叶 (J3)	遠軽中
4	6	堤 椿 (J2)	斜里中
5	271	木村 結衣 (J2)	オホーツクAC
6	543	金兵 希空 (J2)	美幌RC
7	545	田中 杏心 (J1)	美幌RC
8	2094	野村 菜那 (J3)	釧路景雲中

5組

レーン	ナンバー	氏名	所属
1	2869	横田 絢音 (J1)	別海陸少
2	3720	岩城 璃奈 (S6)	釧路JRC
3	12	澤田 芽依 (J1)	斜里中
4	841	齋藤 ののか (H1)	釧路江南高
5	2138	榎引 あおい (J2)	釧路富原中
6	2599	川村 悠乃 (J1)	釧路陸上クラブ
7	3548	影山 大瀬 (S6)	美幌RC
8	2134	竹田 ことみ (J3)	釧路富原中

8組

レーン	ナンバー	氏名	所属
1	2475	吉田 璃央 (J1)	釧路青陵中
2	2080	及川 真央 (J1)	釧路共栄中
3	2275	松野 妃夏 (J1)	釧路大楽毛中
4	2099	多田 舞 (J2)	釧路景雲中
5	3523	藤島 咲菜 (S6)	釧路JRC
6	3595	金子 心 (S6)	釧路JRC
7	2474	室橋 柚奈 (J1)	釧路青陵中
8	2292	高橋 蘭 (J2)	釧路春採中

11組

レーン	ナンバー	氏名	所属
1	3616	田中 雪芽 (S6)	美幌RC
2	3816	宮脇 奈央 (S5)	知床AC
3	2302	石田 華寿希 (J1)	釧路春採中
4	2473	伊東 美咲 (J1)	釧路青陵中
5	2301	渡部 李胡 (J1)	釧路春採中
6	3862	富田 桃南 (S4)	別海陸少
7	3802	加藤 心紀 (S4)	別海陸少
8	3735	石川 知奈 (S6)	美幌RC

14組

レーン	ナンバー	氏名	所属
2	2215	伊藤 澄玲 (J1)	標茶中
3	3624	藤原 紗英 (S5)	別海陸少
4	2002	高橋 叶帆 (J2)	釧路幣舞中
5	3758	和田 希実 (S3)	鶴居 A C
6	3738	田中 梨心 (S5)	美幌RC
7	3756	清水 はな (S3)	鶴居 A C
8	3863	今野 悠愛 (S4)	標茶陸少

3組

レーン	ナンバー	氏名	所属
1	504	白神 好未鈴 (H2)	釧路北陽高
2	2884	八木 ひかり (J2)	別海陸少
3	2137	今野 紗希 (J2)	釧路富原中
4	544	長谷川 蓮奈 (J1)	美幌RC
5	2631	磯貝 憩 (J2)	S J H 釧路
6	2868	松本 奈々 (J1)	別海陸少
7	2634	岡元 陽愛 (J2)	S J H 釧路
8	2866	川原 優希奈 (J1)	別海陸少

6組

レーン	ナンバー	氏名	所属
1	236	相馬 羽夏 (J2)	オホーツクAC
2	547	早川 莉心 (J1)	美幌RC
3	2005	杉村 希花 (J2)	釧路幣舞中
4	2135	神田 心蓮 (J2)	釧路富原中
5	3563	足田 紗羅 (S6)	釧路陸上クラブ
6	2294	佐藤 凜 (J2)	釧路春採中
7	3754	櫻岡 凛音 (S5)	弟子屈小
8	2472	吉岡 奏乃 (J1)	釧路青陵中

9組

レーン	ナンバー	氏名	所属
1	2048	山本 和花 (J1)	教大附属釧路義務
2	3818	猪爪 ひまわり (S6)	釧路JRC
3	3817	久保田 夏菜 (S6)	釧路JRC
4	3778	高島 朱音 (S6)	釧路JRC
5	2304	関口 朱羽 (J1)	釧路春採中
6	2274	斎藤 彩愛 (J1)	釧路大楽毛中
7	3546	田村 愛海 (S3)	枝幸陸上クラブ
8	2471	武藤 笑瑚 (J1)	釧路青陵中

12組

レーン	ナンバー	氏名	所属
1	3948	古里 優奈 (S3)	別海陸少
2	3752	筒井 二千翔 (S5)	別海陸少
3	3811	土屋 真穂 (S5)	美幌RC
4	3656	辺見 咲菜 (S5)	釧路JRC
5	3858	長山 莉袖 (S5)	釧路陸上クラブ
6	2300	柳田 梨杏 (J1)	釧路春採中
7	3804	森重 玲菜 (S4)	別海陸少
8	3521	近藤 優奈 (S6)	釧路JRC

15組

レーン	ナンバー	氏名	所属
2	3807	駒田 朝妃 (S4)	釧路JRC
3	3508	君島 菜月 (S3)	別海陸少
4	3623	竹本 美晴 (S5)	別海陸少
5	3803	和田 衣織 (S4)	別海陸少
6	3935	加藤 美月 (S6)	別海陸少
7	2306	能登 花 (J1)	釧路春採中
8	3711	梅津 いのり (S3)	鶴居 A C

16組

レーン	ナンバー	氏名	所属
		ナガシマ リコ	
2	3901	中島 璃子(S3)	釧路A C
		ヒムラ サキコ	
3	3965	日村 咲子(S4)	釧路JRC
		オグラ コミ	
4	3801	小椋 心珠(S4)	別海陸少
		カサキ コトネ	
5	3757	粕谷 琴音(S3)	鶴居A C
		オオカワ ヒマリ	
6	3905	大河原 ひまり(S4)	別海陸少
		オウキ コ	
7	3945	大槻 ゆあ(S3)	別海陸少
		カマヤチ ユス	
8	3847	釜泡 柚(S3)	標茶陸少

17組

レーン	ナンバー	氏名	所属
		ヤマガシ サキ	
2	3875	八重樫 咲希(S3)	標茶陸少
		ノムラ ヒカル	
3	3505	野村 ひかる(S4)	釧路JRC
		トミタ ナコ	
4	3871	富田 菜々心(S3)	別海陸少
		オノデラ アミ	
5	3872	小野寺 彩実(S3)	標茶陸少
		ゴシマ 結	
6	3503	五島 香穂(S4)	標茶陸少
		タケモト アヤハ	
7	3947	竹本 彩葉(S3)	別海陸少
		マルヤマ カナン	
8	3547	圓山 果南(S3)	標茶陸少

共通男子200m

13:30 決 勝

決 勝 10組

1組

レーン	ナンバー	氏名	所属
		タシロ マサト	
1	418	田代 真柊(H3)	武修館高
		サトウ シュウキ	
2	432	佐藤 柊也(H1)	武修館高
		スガイ ルイ	
3	282	菅井 琉生(H1)	標津高
		オカシマ タケイキ	
4	420	岡島 大樹(H2)	武修館高
		ヒノ ライト	
5	426	日野 来飛(H2)	武修館高
		ヒシカリ ハルキ	
6	16	菱川 暖喜(J3)	斜里中
		カマガ アツキ	
7	9	鎌田 亜津煌(J3)	オホーツクAC
		シマタケ アケ	
8	424	島竹 逢生(H2)	武修館高

2組

レーン	ナンバー	氏名	所属
		サイトリ キセキ	
1	1094	齋藤 希汐(J2)	釧路景雲中
		ヤグチ コウタイ	
2	11	矢口 航大	美幌RC
		アサヒ リョウカ	
3	754	朝井 亮牙(H1)	釧路明輝高
		イトウ リュウセイ	
4	478	伊藤 隆晴(H2)	釧路工業高
		チハ アオイ	
5	872	千葉 蒼生(H1)	釧路湖陵高
		ツグ ライキ	
6	1752	辻 来希(J3)	根室光洋中
		ヒラシタ ソウシ	
7	1553	平下 創嗣(J2)	白糠陸少
		マツチキ フミキ	
8	396	松崎 史弥(H1)	根室高

3組

レーン	ナンバー	氏名	所属
		サトリ シュン	
1	839	佐藤 駿(H1)	釧路江南高
		クドウ ヒナタ	
2	482	工藤 陽太(H2)	釧路工業高
		オカヤマ レンタロウ	
3	838	奥山 漣太郎(H1)	釧路江南高
		スキノ ワタル	
4	486	杉野 渉(H1)	釧路工業高
		ソガ カナト	
5	542	曾我 奏斗(J1)	美幌RC
		ヒト ハヤト	
6	873	能勢 隼(H1)	釧路湖陵高
		タカシマ リュウト	
7	835	高島 琉斗(H1)	釧路江南高
		オカ タクヤ	
8	484	岡 拓哉(H1)	釧路工業高

4組

レーン	ナンバー	氏名	所属
		ヒラタ ユウ	
1	1173	平田 悠(J2)	釧路美原中
		ツチノ マサト	
2	3295	土屋 真成斗(S6)	美幌RC
		ホシ ハルヒト	
3	1035	星 陽仁(J3)	S J H釧路
		イトウ ルト	
4	1608	伊藤 琉恩(J1)	釧路鳥取西中
		スズキ ショウタイ	
5	837	鈴木 翔大(H1)	釧路江南高
		アベ イブキ	
6	802	長谷川 聖響(H1)	釧路東高
		キナチ シュン	
7	1599	菊池 瞬(J2)	釧路鳥取西中
		ミナミ スバル	
8	1438	南 昂輝(J3)	鶴居中

5組

レーン	ナンバー	氏名	所属
		イイダ セイコウ	
1			
		イイダ セイコウ	
2	1276	飯田 晟夕(J2)	釧路大楽毛中
		ナカシヨウ コウタ	
3	1638	中條 航汰(J2)	釧路鳥取中
		ホンシヨウ ソウシ	
4	1120	本城 颯士(J1)	釧路景雲中
		スズキ ソウヤ	
5	1884	鈴木 漱弥(J2)	別海陸少
		カタチ アルト	
6	1115	片岡 歩音(J1)	釧路景雲中
		エントウ コウヒ	
7	429	遠藤 優陽(H1)	武修館高
		ワタナベ アオト	
8	1116	渡邊 碧人(J1)	釧路景雲中

6組

レーン	ナンバー	氏名	所属
		スズキ ソウマ	
1			
		スズキ ソウマ	
2	1824	鈴木 奏茉(J1)	標茶虹別中
		クラシマ ミズキ	
3	1291	倉島 瑞樹(J2)	釧路春採中
		スキヤマ リョウヤ	
4	1119	杉山 稜弥(J1)	釧路景雲中
		カワグチ コウヤ	
5	1866	川口 虹也(J1)	別海陸少
		スガイ ユウマ	
6	1758	須貝 勇生(J2)	根室光洋中
		カガリ リュウセイ	
7	1287	香川 琉煌(J1)	釧路大楽毛中
		アカスマ カナト	
8	1598	赤沼 奏音(J3)	釧路鳥取西中

7組

レーン	ナンバー	氏名	所属
		イシイ ナイト	
2	1633	石井 騎翔(J2)	釧路鳥取中
		オカサワラ ハルキ	
3	1092	小笠原 陽輝(J2)	釧路景雲中
		マツチキ コウキ	
4	1354	松崎 光希(J1)	釧路北中
		カネコ ルオ	
5	1621	金子 瑠音(J1)	釧路陸上クラブ
		ナカヤマ アンジ	
6	1868	中山 晏侍(J3)	別海陸少
		コバタ イツキ	
7	1822	小端 樹(J2)	標茶虹別中
		カノ タクロー	
8	3345	菅野 巧朗(S6)	釧路A C

8組

レーン	ナンバー	氏名	所属
		サトリ ソウヤ	
2	1351	佐藤 颯也(J2)	釧路北中
		ヤマザキ コロロ	
3	3365	山崎 越(S4)	知床AC
		タカハシ トキナ	
4	3278	高橋 信尚(S5)	知床AC
		マチナカ リキト	
5	1005	町中 力輝斗(J1)	釧路幣舞中
		フジムラ ルイ	
6	1352	藤村 琉生(J2)	釧路北中
		エハベ キン	
7	1047	江部 吟(J1)	教大附属釧路義務
		ヤマザキ タツル	
8	3367	山崎 達(S3)	知床AC

9組

レーン	ナンバー	氏名	所属
		ノグチ タケル	
2	1221	野口 尊琉(J1)	標茶中
		ホソゴシ ゲンタ	
3	1220	細越 元太(J1)	標茶中
		ワタナベ カウキ	
4	1604	渡邊 翔月(J2)	釧路鳥取西中
		マルヤマ レント	
5	1128	丸山 廉斗(J1)	釧路富原中
		ハシモト ハルト	
6	3329	橋本 悠斗(S5)	美幌RC
		イマムラ キヲト	
7	3077	今村 煌都(S5)	美幌RC
		エビコ コウノスケ	
8	1072	蛭子 幸之助(J1)	釧路共栄中

10組

レーン	ナンバー	氏名	所属
		サイトウ カズキ	
2	1754	齋藤 一輝(J1)	根室光洋中
		イクシタ リュウト	
3	1448	池下 琉翔(J2)	別海上西春別中
		タキモト シロウ	
4	1288	瀧本 史朗(J1)	釧路大楽毛中

レーン	ナンバー	氏名	所属
		タカハシ ソラ	
5	1044	高橋 空(J1)	教大附属釧路義務
		ナカノ レツ	
6	3122	中野 烈(S3)	釧路A C
		オハラ リヒト	
7	840	小原 紀人(H1)	釧路江南高

レーン	ナンバー	氏名	所属
		ハラタ ヲウ	
8	3344	原田 和空(S6)	釧路A C

共通女子200m

13:10 決勝

決勝 5組

1組

レーン	ナンバー	氏名	所属
2	544	ハチノリ レナ 長谷川 蓮奈 (J1)	美幌RC
3	543	カヒコウ キラ 金兵 希空 (J2)	美幌RC
4	501	サカマ イヅキ 佐久間 衣月 (H2)	釧路北陽高
5	2131	フジイ サクラ 工藤 咲来 (J3)	釧路富原中
6	872	コバヤシ アホバ 小林 碧羽 (H1)	釧路湖陵高
8	2094	ノムラ ナナ 野村 菜那 (J3)	釧路景雲中

2組

レーン	ナンバー	氏名	所属
2	2034	サトウ ネホ 佐藤 寧々花 (J2)	教大附属釧路義務
3	1829	オホツキ ミホ 大月 美優 (J2)	RAC
4	2868	マツモト ナナ 松本 奈々 (J1)	別海陸少
5	2039	タケチ リカ 竹内 琉華 (J2)	教大附属釧路義務
6	2630	オノ アイ 小野 愛来 (J2)	S J H釧路
7	431	ナミヒラ リコ 波平 莉子 (H1)	武修館高
8	2137	コノ サキ 今野 紗希 (J2)	釧路富原中

3組

レーン	ナンバー	氏名	所属
2	3523	フジシマ サキナ 藤島 咲菜 (S6)	釧路JRC
3	2063	アヲシ アンジュ 嵐 杏珠 (J2)	釧路共栄中
4	3720	イヅキ リナ 岩城 璃奈 (S6)	釧路JRC
5	2634	オカモト ヒナ 岡元 陽愛 (J2)	S J H釧路
6	504	シラカミ スミレ 白神 好未鈴 (H2)	釧路北陽高
7	2138	クシビキ アオイ 櫛引 あおい (J2)	釧路富原中
8	3717	ヤマテ ナナミ 山手 七碧 (S6)	釧路JRC

4組

レーン	ナンバー	氏名	所属
2	3563	ヒキガ サラ 疋田 紗羅 (S6)	釧路陸上クラブ
3	2474	ムロハシ ユナ 室橋 柚奈 (J1)	釧路青陵中
4	2140	モチヅキ マリア 望月 真璃愛 (J2)	釧路富原中
5	2631	イワノ イコイ 磯貝 憩 (J2)	S J H釧路
6	2099	タケ マイ 多田 舞 (J2)	釧路景雲中
7	2621	ナカジマ リサ 中島 里彩 (J1)	釧路陸上クラブ
8	2035	クラカチ リオ 倉内 里桜 (J2)	教大附属釧路義務

5組

レーン	ナンバー	氏名	所属
3	3804	モリシゲ レイ 森重 玲菜 (S4)	別海陸少
4	3847	カマキ ユズ 釜薙 柚 (S3)	標茶陸少
5	3546	タムラ アミ 田村 愛海 (S3)	枝幸陸上クラブ
6	2294	サトウ リン 佐藤 凛 (J2)	釧路春採中
7	2302	イシダ カズキ 石田 華寿希 (J1)	釧路春採中
8	2599	カワムラ ヨシ 川村 悠乃 (J1)	釧路陸上クラブ

共通男子300m

09:20 決勝

決勝 4組

1組

レーン	ナンバー	氏名	所属
1	511	アヲキ ショウタ 荒木 翔太 (H1)	釧路北陽高
2	1068	ワカタベ シュンタ 渡部 俊太 (J2)	釧路共栄中
3	1752	ツグミ ライ 辻 来希 (J3)	根室光洋中
4	1112	カタヤマ エイシン 片山 瑛心 (J3)	釧路景雲中
5	754	アサヒ リョウカ 朝井 亮牙 (H1)	釧路明輝高
6	1110	ソカ ヒビキ 曾我 響 (J3)	釧路景雲中
7	388	タカハシ ショウマ 高橋 翔真 (H2)	根室高
8	4047	クボ ヒロキ 久保 宏貴	釧路地方陸協

2組

レーン	ナンバー	氏名	所属
1			
2	1002	カガキ シウマ 加賀谷 蒼馬 (J2)	釧路幣舞中
3	3324	ガマン シュウト 我満 修斗 (S6)	釧路JRC
4	508	ヤマザキ リュウキ 山崎 琉矩 (H2)	釧路北陽高
5	836	オノカ ヒデオ 及川 秀夫 (H1)	釧路江南高
6	892	アリケ カズキ 有倉 一樹 (J2)	えりも T F C
7	481	イシトヨ ショウマ 石戸谷 翔弥 (H2)	釧路工業高
8	1096	フタミ アイト 二見 愛斗 (J2)	釧路景雲中

3組

レーン	ナンバー	氏名	所属
1			
2	1044	タカハシ ヨウ 高橋 空 (J1)	教大附属釧路義務
3	889	ササキ エイタ 佐々木 瑛大 (H2)	釧路湖陵高
4	1215	ムラヤマ シンワ 村山 心和 (J2)	標茶中
5	3035	オオツキ セイ 大月 惺 (S5)	RAC
6	74	ワカタベ ユウセイ 渡辺 悠聖	釧路陸上クラブ
7	838	オカヤマ レンタロウ 奥山 蓮太郎 (H1)	釧路江南高
8	837	スズキ ショウゲイ 鈴木 翔大 (H1)	釧路江南高

4組

レーン	ナンバー	氏名	所属
2	1291	クラシマ ミズキ 倉島 瑞樹 (J2)	釧路春採中
3	1758	スガ イユウマ 須貝 勇生 (J2)	根室光洋中
4	1093	タケムラ ショウキ 竹村 祥希 (J2)	釧路景雲中

5組

レーン	ナンバー	氏名	所属
5	840	オハラ リヒト 小原 紀人 (H1)	釧路江南高
6	1095	スズキ タケイ 鈴木 大介 (J2)	釧路景雲中
7	839	サトウ シュン 佐藤 駿 (H1)	釧路江南高

共通女子300m

09:15 決勝

レーン	ナンバー	氏名	所属
3	3508	キシジマ ナツキ 君島 菜月 (S3)	別海陸少
4	3546	タムラ アミ 田村 愛海 (S3)	枝幸陸上クラブ

レーン	ナンバー	氏名	所属
5	2094	ノムラ ナナ 野村 菜那 (J3)	釧路景雲中
6	430	サイトウ リア 斎藤 莉々愛 (H1)	武修館高

レーン	ナンバー	氏名	所属
7	881	コマツ ユイコ 小松 優唯子 (H2)	釧路湖陵高
8	2621	ナカジマ リサ 中島 里彩 (J1)	釧路陸上クラブ

共通男子800m

14:20 決勝

決勝 3組

1組

レーン	ナンバー	氏名	所属
1	507	保坂 拓人 (H2)	釧路北陽高
2	3442	平賀 絆 (S6)	知床AC
3	479	菊池 黎 (H2)	釧路工業高
4	835	高島 琉斗 (H1)	釧路江南高
5	489	不藤 蓮 (H1)	釧路工業高
6	1172	西條 晴太 (J2)	釧路美原中
7	505	山崎 蒼太 (H2)	釧路北陽高
8	398	柴田 勇翔 (H1)	根室高
9	400	吉田 七央 (H2)	根室高
10	175	川端 俊司	釧路地方陸協
11	1213	松坂 恵人 (J3)	標茶中
12	840	小原 紀人 (H1)	釧路江南高
13	391	木村 碧志 (H2)	根室高
14	422	國井 太空斗 (H2)	武修館高
15	1811	木戸 優希	京セラAC
16	394	奥村 優斗 (H1)	根室高
17	399	富樫 奏来 (H1)	根室高

2組

レーン	ナンバー	氏名	所属
1	3410	可児 優我 (S6)	知床AC
2	3148	植村 龍煌 (S6)	白糠陸少
3	3028	土屋 真騎斗 (S3)	美幌RC
4	3464	窪村 玲 (S4)	阿寒湖義務教
5	3129	押野見 柊 (S4)	釧路JRC
6	1554	湯浅 風稀 (J2)	白糠陸少
7	1757	佐々木 快 (J2)	根室光洋中
8	1602	湯浅 伶央 (J2)	釧路鳥取西中
9	3278	高橋 信尚 (S5)	知床AC
10	1223	小野寺 朝陽 (J1)	標茶中
11	1753	川口 蒼大 (J1)	根室光洋中
12	3138	前田 昂星 (S5)	別海陸少
13	1304	辻本 心平 (J1)	釧路春採中
14	1603	佐々木 暖大 (J2)	釧路鳥取西中
15	3364	川原 脩司 (S4)	別海陸少
16	1037	大谷 昂平 (J2)	教大附属釧路義務
17	1634	菅野 颯 (J2)	釧路鳥取中

3組

レーン	ナンバー	氏名	所属
1	1926	竹友 瑛大 (J1)	白糠陸少
2	1480	今井 彩雲 (J1)	釧路青陵中
3	3023	原 維空 (S5)	鶴居A C
4	1038	四宮 圭人 (J2)	教大附属釧路義務
5	1222	江口 旺駕 (J1)	標茶中
6	3250	中澤 吹稀 (S6)	標茶陸少
7	3429	山本 巧馬 (S4)	釧路JRC
8	1755	大崎 悠稀 (J1)	根室光洋中
9	3088	釜薙 律 (S5)	標茶陸少
10	3363	木嶋 健之亮 (S4)	別海陸少
11	3122	中野 烈 (S3)	釧路A C
12	3153	土橋 侑生 (S5)	知床AC
13	1754	齋藤 一輝 (J1)	根室光洋中
14	3030	高倉 聖琉 (S3)	美幌RC
15	3168	竹内 翔稀 (S3)	別海陸少
16	3167	岩間 孔志 (S3)	別海陸少
17	839	佐藤 駿 (H1)	釧路江南高

共通女子800m

14:10 決勝

決勝 2組

1組

レーン	ナンバー	氏名	所属
1	3620	石田 心奈 (S5)	阿寒湖義務教
2	3502	岡田 夏実 (S3)	阿寒湖義務教
3	3758	和田 希実 (S3)	鶴居A C
4	2214	小島 しずく (J1)	標茶中
5	2040	増子 ゆき (J2)	教大附属釧路義務
6	3716	木嶋 梨乃 (S5)	別海陸少
7	11	森 妃依 (J2)	斜里中
8	2033	佐藤 琴奈 (J2)	教大附属釧路義務
9	3648	森 まとい (S6)	知床AC
10	880	深津 光 (H2)	釧路湖陵高
11	507	野村 奈南 (H1)	釧路北陽高
12	15	宮川 花奈 (1)	北教大釧路
13	609	高橋 侑楽 (H2)	標茶高
14	3802	加藤 心紀 (S4)	別海陸少
15	3564	岩間 凜音 (S6)	別海陸少
16	3856	川村 絆夏 (S5)	別海陸少
17	3580	朝井 冴郁 (S6)	白糠陸少

2組

レーン	ナンバー	氏名	所属
1	3947	竹本 彩葉 (S3)	別海陸少
2	2045	登坂 華帆 (J1)	教大附属釧路義務
3	2048	山本 和花 (J1)	教大附属釧路義務
4	3901	中島 璃子 (S3)	釧路A C
5	2273	今村 ののか (J2)	釧路大楽毛中
6	3549	浦部 青 (S6)	別海陸少
7	2461	天川 凜音 (J2)	浜中茶内中
8	2598	吉田 琴音 (J2)	釧路鳥取西中
9	2623	千葉 ゆう (J1)	釧路陸上クラブ
10	3757	粕谷 琴音 (S3)	鶴居A C
11	2626	菅野 真央 (J1)	釧路鳥取中
12	3863	今野 悠愛 (S4)	標茶陸少
13	3946	加藤 にこら (S3)	別海陸少
14	3871	富田 菜々心 (S3)	別海陸少
15	3503	五島 香徳 (S4)	標茶陸少
16	3872	小野寺 彩実 (S3)	標茶陸少

一般高校中学男子3000m

09:40 決 勝

ORD	ナンバー	氏名	所属	ORD	ナンバー	氏名	所属	ORD	ナンバー	氏名	所属
1	334	目黒 心平 (H1)	別海高	8	1568	佐藤 煌牙 (H3)	日体大附属高	15	391	木村 碧志 (H2)	根室高
2	544	畠山 聖矢 (J1)	美幌RC	9	127	武石 大地	釧路地方陸協	16	513	澤田 大和 (H1)	釧路北陽高
3	1554	植村 風稀 (J2)	白糠陸少	10	425	千田 陽生 (H2)	武修館高	17	897	渡部 正太郎 (H2)	釧路湖陵高
4	19	吉田 大起 (4)	北教大釧路	11	1926	竹友 瑛大 (J1)	白糠陸少	18	102	伊藤 一晟	釧路陸上クラブ
5	399	富樫 奏来 (H1)	根室高	12	741	森田 千熙 (H1)	釧路明輝高	19	871	加藤 滉也 (H1)	釧路湖陵高
6	1927	朝井 郷牙 (J3)	白糠陸少	13	752	大槻 祐介 (H2)	釧路明輝高				
7	398	柴田 勇翔 (H1)	根室高	14	394	奥村 優斗 (H1)	根室高				

小学男子80mH

12:15 決 勝

レーン	ナンバー	氏名	所属	レーン	ナンバー	氏名	所属	レーン	ナンバー	氏名	所属
3	3128	熊谷 瑠輝 (S4)	釧路JRC	5	3045	辺見 海仁 (S5)	釧路JRC	7	3124	渡辺 悠馬 (S5)	釧路JRC
4	3044	岡元 奏樹 (S5)	釧路JRC	6	3448	竹内 翔湧 (S5)	別海陸少				

小学女子80mH

12:15 決 勝

レーン	ナンバー	氏名	所属	レーン	ナンバー	氏名	所属	レーン	ナンバー	氏名	所属
2	3862	富田 桃南 (S4)	別海陸少	4	3642	増田 咲空 (S5)	鶴居A C	6	3524	磯貝 謡 (S5)	釧路JRC
3	3752	筒井 二千翔 (S5)	別海陸少	5	3656	辺見 咲菜 (S5)	釧路JRC	7	3625	松本 佳奈 (S5)	別海陸少

小学男子100mH

12:45 決 勝

レーン	ナンバー	氏名	所属
7	3324	我満 修斗 (S6)	釧路JRC

小学女子100mH

12:30 決 勝

レーン	ナンバー	氏名	所属	レーン	ナンバー	氏名	所属	レーン	ナンバー	氏名	所属
3	3720	岩城 璃奈 (S6)	釧路JRC	5	3817	久保田 夏菜 (S6)	釧路JRC				
4	3596	荒木 秋希音 (S6)	釧路JRC	6	3778	高島 朱音 (S6)	釧路JRC				

中学男子100mH(0.838m/8.50m)

12:45 決 勝

レーン	ナンバー	氏名	所属	レーン	ナンバー	氏名	所属
3	1117	岡崎 凜空 (J1)	釧路景雲中	5	1478	森 晴輝 (J1)	S J H 釧路
4	1354	松崎 光希 (J1)	釧路北中	6	64	坪井 楓芽 (J1)	釧路陸上クラブ

中学女子100mH(0.762m/8.00m)

12:30 決 勝

1組				2組				3組			
レーン	ナンバー	氏名	所属	レーン	ナンバー	氏名	所属	レーン	ナンバー	氏名	所属
1	12	澤田 芽依 (J1)	斜里中	1	2472	吉岡 奏乃 (J1)	釧路青陵中	1	2867	沼倉 菜里 (J1)	別海陸少
2	1829	大月 美優 (J2)	RAC	2	2866	川原 優希奈 (J1)	別海陸少	2	2473	伊東 美咲 (J1)	釧路青陵中
3	2631	磯貝 憩 (J2)	S J H 釧路	3	2063	嵐 杏珠 (J2)	釧路共栄中	3	2006	名田 徠愛 (J2)	釧路幣舞中
4	126	安藤 夢叶 (J3)	遠軽中	4	2883	宮古 杏 (J2)	別海陸少	4	2003	藤原 心春 (J2)	釧路幣舞中
5	2633	平 絢星 (J2)	S J H 釧路	5	2634	岡元 陽愛 (J2)	S J H 釧路	5	427	鈴木 ありさ (H2)	武修館高
6	2630	小野 愛来 (J2)	S J H 釧路	6	2034	佐藤 寧々花 (J2)	教大附属釧路義務	6	2471	武藤 笑瑚 (J1)	釧路青陵中
7	8	瀬川 ここみ (J2)	斜里中	7	2005	杉村 希花 (J2)	釧路幣舞中	7	2869	横田 絢音 (J1)	別海陸少
8	546	笹田 虹心 (J1)	美幌RC	8	2475	吉田 璃央 (J1)	釧路青陵中	8	2002	高橋 叶帆 (J2)	釧路幣舞中

4組

レーン	ナンバー	氏名	所属
7	2135	神田 心蓮 (J2)	釧路富原中
8	2601	大野 愛莉 (J1)	釧路鳥取西中

一般高校中学女子100mH(0.838m/8.50m)

12:45 決 勝

レーン	ナンバー	氏名	所属	レーン	ナンバー	氏名	所属	レーン	ナンバー	氏名	所属
		マツダキ コミ				カネ マオ				カタタリ 結	
1	2880	松崎 心美(J3)	別海陸少	4	502	金子 真桜(H2)	釧路北陽高	7	327	鎌田 夏帆(H1)	別海高
		アカリ リナ				カタリ ルイ				コマツ ユイ	
2	506	赤川 莉央奈(H1)	釧路北陽高	5	760	神田 琉音(H2)	釧路明輝高	8	881	小松 優唯子(H2)	釧路湖陵高
		トダ モモネ				アヲシ イチナ					
3	888	戸田 百音(H2)	釧路湖陵高	6	871	嵐 伊紗那(H1)	釧路湖陵高				

中学男子110mH(0.914m/9.14m)

12:45 決 勝

レーン	ナンバー	氏名	所属	レーン	ナンバー	氏名	所属	レーン	ナンバー	氏名	所属
		イイマ コキ				オノデラ ヒデアキ				コバヤシ マサキ	
2	1049	飯山 幸喜(J1)	教大附属釧路義務	5	1003	小野寺 日出國(J2)	釧路幣舞中	7	1042	小林 勝輝(J3)	S J H釧路
		イシタ リュウト				モリ ハルキ				タケタマ コウセイ	
3	1448	池下 琉翔(J2)	別海上西春別中	6	1478	森 晴輝(J1)	S J H釧路	8	1039	武田 悠聖(J2)	教大附属釧路義務
		タムラ イツキ									
4	200	田村 樹(J3)	オホーツクAC								

一般高校男子110mH(1.067m/9.14m)

12:45 決 勝

レーン	ナンバー	氏名	所属	レーン	ナンバー	氏名	所属	レーン	ナンバー	氏名	所属
		モチヅキ ハルト				スマクラ マサヒロ				ヤマモト タイチ	
2	512	望月 春杜(H1)	釧路北陽高	4	180	沼倉 正広	別海陸少	6	7243	山室 泰雅	RoK
		ツチガキ コウイチロウ				ササカリ アユム				ヤマモト リュウキ	
3	1991	土田 裕一朗	釧路地方陸協	5	891	笹川 歩夢(H2)	釧路湖陵高	7	24	山本 龍輝(3)	北教大釧路

決勝 3組

1組

1レーン 釧路春採中A	2レーン 釧路鳥取中	3レーン オホーツクACA
() 1291 倉島 瑞樹(J2) クラシマ ミス ^キ	() 1632 齊藤 優翔(J2) サイトウ ユウト	() 523 小島 正宗(J3) オハタ マサムネ
() 1293 渡邊 琉生(J2) ワタナヘ ルイ	() 1633 石井 騎翔(J2) イシイ ナイト	() 207 丸山 翔生(J3) マルヤマ カイ
() 1301 久保田 来夢(J1) クボタ ライム	() 1637 和田 知真(J2) ワタノ カズマ	() 216 安井 一晴(J3) ヤスイ カズハル
() 1303 手塚 海翔(J1) テヅカ カイト	() 1638 中條 航汰(J2) ナカジョウ コウタ	() 9 鎌田 亜津煌(J3) カマダ アツキ
	() 1627 松田 虎太郎(J2) マツダ コタロウ	

4レーン 釧路明輝高	5レーン 釧路江南高	6レーン 武修館高A
() 751 高坂 洸史(H2) タカサ ヒロフミ	() 835 高島 琉斗(H1) タカシマ リュウト	() 416 遠藤 陽翔(H3) エントウ ハルト
() 752 大槻 祐介(H2) オオツキ ユウスケ	() 836 及川 秀夫(H1) オイカワ ヒデオ	() 417 菊地 珀亜(H3) キクチ ハクア
() 754 朝井 亮牙(H1) アサイ リョウガ	() 838 奥山 漣太郎(H1) オクヤマ レンタロウ	() 418 田代 真柊(H3) タシロ マホト
() 753 加藤 碧莞(H1) カトウ アオイ	() 837 鈴木 翔大(H1) スズキ ショウダイ	() 419 宮崎 駿(H3) ミヤザキ シュン
	() 839 佐藤 駿(H1) サトウ シュン	
	() 840 小原 紀人(H1) オハラ ノリヒト	

7レーン 鶴居中A	8レーン 釧路北陽高A
() 1436 佐藤 鷲斗(J3) サトウ シュウト	() 505 山崎 蒼太(H2) ヤマザキ ソウタ
() 1437 藤原 拓也(J3) フジワラ タクヤ	() 507 保坂 拓人(H2) ホサカ タクト
() 1438 南 昂輝(J3) ミナミ スバル	() 529 明日見 宗一(H2) アスミ ソウイチ
() 1439 鈴木 零生(J3) スズキ レイ	() 512 望月 春杜(H1) モチヅキ ハルト
	() 511 荒木 翔太(H1) アラキ ショウタ
	() 510 西口 侑良(H1) ニシグチ ユラ

2組

1レーン 別海陸少E	2レーン 北教大釧路A	3レーン 標茶中A
() 3026 大山 蒼太(S4) オオヤマ ソウタ	() 11 酒井 悠宇(1) サカイ ユウ	() 1215 村山 心和(J2) ムラヤマ シンワ
() 3448 竹内 翔湧(S5) タケウチ トリ	() 17 西内 翔太(4) ニシウチ ショウタ	() 1217 長野 壮真(J2) ナガノ ソウマ
() 3137 前田 朝陽(S5) マエダ アサヒ	() 7 藤本 琉来(2) フジモト リュウキ	() 1219 小野 永翔(J2) オノ エイト
() 3138 前田 昂星(S5) マエダ スバル	() 22 河原 陽光(3) カワハラ ヨウコウ	() 1220 細越 元太(J1) ホソコシ ゲンタ
() 3364 川原 脩司(S4) カワハラ シュウジ		() 1221 野口 尊琉(J1) ノグチ タクル
		() 1223 小野寺 朝陽(J1) オノデラ アサヒ

4レーン 釧路JRCA	5レーン 標茶陸少A	6レーン 釧路JRCC
() 3324 我満 修斗(S6) ガマン シュウト	() 3230 常陸 遥太(S6) ヒタチ ハルト	() 3143 山本 陽也(S6) ヤマト ハルヤ
() 3045 辺見 海仁(S5) ヘミ カイト	() 3207 野呂 悠晟(S6) ノロ ユウセイ	() 3428 野村 瑛人(S6) ノムラ エイト
() 3146 井上 璃人(S5) イノウエ リヒト	() 3454 佐藤 正十(S6) サトウ マサト	() 3346 伊藤 陽斗(S5) イノウエ ハルト
() 3130 伊藤 理恩(S3) イノウエ リト	() 3475 八重樫 佳孝(S6) ヤチカシ ヨシタカ	() 3429 山本 巧馬(S4) ヤマト タクマ
	() 3032 角田 真大(S3) カクダ マヒロ	
	() 3250 中澤 吹稀(S6) ナカサワ イブキ	

7レーン 釧路JRCB	8レーン 知床ACA
() 3144 高橋 快斗(S6) タカハシ カイト	() 3410 可児 優我(S6) カニ ユウガ
() 3456 宮下 蒼甫(S6) ミヤノ ショウスケ	() 3442 平賀 絆(S6) ヒラガ キズナ
() 3044 岡元 奏樹(S5) オカモト ソウキ	() 3153 土橋 侑生(S5) ツチハシ ユウ
() 3124 渡辺 悠馬(S5) ワタナヘ ユウマ	() 3278 高橋 信尚(S5) タカハシ トキナオ

3組

1レーン 釧路工業高B	2レーン 釧路工業高A	3レーン 釧路景雲中B
() 471 龍山 慈生(H3) リュウサン ヨシキ	() 478 伊藤 隆晴(H2) イノウエ リュウセイ	() 1115 片岡 歩音(J1) カタカ アルト
() 481 石戸谷 翔弥(H2) イシトヤ ショウヤ	() 482 工藤 陽太(H2) クドウ ヒナタ	() 1117 岡崎 凜空(J1) オカザキ リク
() 483 川本 創也(H1) カワモト ソウヤ	() 484 岡 拓哉(H1) オカ タクヤ	() 1118 村山 慧(J1) ムラヤマ ケイ
() 490 阿部 陽斗(H1) アベ ハルト	() 486 杉野 渉(H1) スギノ ワタル	() 1119 杉山 稜弥(J1) スギヤマ リョウヤ
() 489 不藤 蓮(H1) フトウ レン		() 1120 本城 颯士(J1) ホシヅキ ヨウ

4レーン 教大附属釧路義務D	5レーン 釧路鳥取西中A	6レーン 釧路湖陵高A
() 1037 大谷 昂平(J2) オオタニ コウヘイ	() 1599 菊池 瞬(J2) キキチ シュン	() 871 加藤 滉也(H1) カトウ ヒロヤ
() 1041 布目 煌來(J2) フジメ コウキ	() 1604 渡邊 翔月(J2) ワタナヘ カツキ	() 874 木村 駿介(H1) キムラ シュンスケ
() 1044 高橋 空(J1) タカハシ ソラ	() 1600 山口 雄大(J2) ヤマグチ ユウダイ	() 873 能勢 隼(H1) ノセ ハヤト
() 1046 佐藤 久翔(J1) サトウ クウタ	() 1602 湯浅 伶央(J2) ユサ レオ	() 872 千葉 蒼生(H1) チバ アオイ
() 1047 江部 吟(J1) エベ キン	() 1608 伊藤 琉恩(J1) イノウエ ルト	
() 1049 飯山 幸喜(J1) イイヤマ コウキ		

7レーン 釧路景雲中A	8レーン 別海陸少F
() 1116 渡邊 碧人(J1) ワタナヘ アト	() 3167 岩間 孔志(S3) イワマ コウシ
() 1093 竹村 祥希(J2) タケムラ ショウキ	() 3168 竹内 翔稀(S3) タケウチ トキ
() 1094 齋藤 希汐(J2) サイトウ キセキ	() 3356 沼倉 壮史(S3) ノマクラ ソウシ
() 1096 二見 愛斗(J2) フタミ アイト	() 3363 木嶋 健之亮(S4) キジマ ケンノスケ

共通女子4X100mR

14:35 決勝

決勝 3組

1組

2レーン 釧路JRCD	3レーン 釧路JRCB	4レーン 美幌RC
() 3521 近藤 優奈 (S6) コトウ ユナ	() 3523 藤島 咲菜 (S6) フジシマ サキナ	() 544 長谷川 蓮奈 (J1) ハセガワ レナ
() 3778 高島 朱音 (S6) タカシマ アカネ	() 3860 佐藤 美月 (S6) サトウ ミツキ	() 545 田中 杏心 (J1) タナカ アコ
() 3656 辺見 咲菜 (S5) ヘミ サキナ	() 3818 猪爪 ひまわり (S6) イノヅメ ヒマリ	() 546 笹田 虹心 (J1) ササダ ニコ
() 3861 佐藤 友芽 (S5) サトウ ユメ	() 3965 日村 咲子 (S4) ヒムラ サキコ	() 547 早川 莉心 (J1) ハヤカワ リコ
5レーン 釧路春採中A	6レーン 釧路北陽高A	7レーン 釧路富原中A
() 2292 高橋 蘭 (J2) タカハシ ラン	() 501 佐久間 衣月 (H2) サクマ イツキ	() 2135 神田 心蓮 (J2) カンダ コハ
() 2294 佐藤 凜 (J2) サトウ リン	() 502 金子 真桜 (H2) カネコ マオ	() 2136 小田島 璃奈 (J2) オダシマ リナ
() 2300 柳田 梨杏 (J1) ヤナギダ リン	() 504 白神 好未鈴 (H2) シラカミ スミレ	() 2137 今野 紗希 (J2) イマノ サキ
() 2302 石田 華寿希 (J1) イシダ カズキ	() 506 赤川 莉央奈 (H1) アカガワ リオナ	() 2138 櫛引 あおい (J2) クシヒキ アオイ
() 2304 関口 朱羽 (J1) セキガチ シュウ	() 507 野村 奈南 (H1) ノムラ ナナ	() 2140 望月 真璃愛 (J2) モチヅキ マリア
8レーン 釧路幣舞中A		
() 2002 高橋 叶帆 (J2) タカハシ カホ		
() 2003 藤原 心春 (J2) フジワラ コハル		
() 2005 杉村 希花 (J2) スギムラ ノカ		
() 2006 名田 徠愛 (J2) ナダ クレア		

2組

3レーン 別海陸少D	4レーン 釧路JRCA	5レーン 別海陸少A
() 3946 加藤 にこら (S3) カトウ コロラ	() 3595 金子 心 (S6) カネコ コロ	() 3624 藤原 紗英 (S5) フジワラ サエ
() 3947 竹本 彩葉 (S3) タケモト アヤハ	() 3717 山手 七碧 (S6) ヤマテ ナナミ	() 3626 横田 結香 (S5) ヨコタ ユカ
() 3871 富田 菜々心 (S3) トミタ ナコ	() 3720 岩城 璃奈 (S6) イワキ リナ	() 3564 岩間 凜音 (S6) イワマ リオ
() 3948 古里 優奈 (S3) フルサト ユナ	() 3505 野村 ひかる (S4) ノムラ ヒカル	() 3935 加藤 美月 (S6) カトウ ミツキ
() 3508 君島 菜月 (S3) キミジマ ナツキ		() 3549 浦部 青 (S6) ウラベ アオ
6レーン 釧路JRCC	7レーン 別海陸少C	8レーン 標茶陸少C
() 3596 荒木 秋希音 (S6) アラキ トキネ	() 3801 小椋 心珠 (S4) オクラ コクミ	() 3847 釜沼 柚 (S3) カマヤチ ユズ
() 3817 久保田 夏菜 (S6) クボタ ナツナ	() 3802 加藤 心紀 (S4) カトウ ミヨリ	() 3872 小野寺 彩美 (S3) オノテラ アミ
() 3524 磯貝 謡 (S5) イソベ イウタイ	() 3803 和田 衣織 (S4) ワタ イオリ	() 3875 八重樫 咲希 (S3) ヤエカシ サキ
() 3807 駒田 朝妃 (S4) コマダ アサヒ	() 3804 森重 玲菜 (S4) モリシゲ レイ	() 3547 圓山 果南 (S3) マルヤマ カナン
()	() 3862 富田 桃南 (S4) トミタ モモナ	

3組

3レーン 釧路鳥取西中A	4レーン 釧路湖陵高B	5レーン 別海陸少B
() 2597 佐藤 愛心 (J2) サトウ アイミ	() 872 小林 碧羽 (H1) コハヤシ アオハ	() 3622 川口 真結 (S5) カワグチ マユ
() 2598 吉田 琴音 (J2) ヨシダ コトネ	() 875 熊谷 柚花 (H1) クマガ イユズカ	() 3856 川村 絆夏 (S5) カワムラ ハナ
() 2601 大野 愛莉 (J1) オノ アイリ	() 871 嵐 伊紗那 (H1) アラン イサナ	() 3716 木嶋 梨乃 (S5) キジマ リノ
() 2604 石井 貴利香 (J2) イシイ キリカ	() 873 遠藤 美音 (H1) エントウ ミオン	() 3752 筒井 二千翔 (S5) ツツイ ニチカ
	() 874 平山 怜 (H1) ヒラヤマ レイ	() 3625 松本 佳奈 (S5) マツモト カナ
6レーン 教大附属釧路義務C	7レーン 釧路湖陵高A	8レーン 釧路青陵中A
() 2037 高橋 にこ (J2) タカハシ ニコ	() 888 戸田 百音 (H2) トダ モモネ	() 2474 室橋 柚奈 (J1) ムロハシ ユナ
() 2040 増子 ゆき (J2) マスコ ユキ	() 881 小松 優唯子 (H2) コマツ ユイコ	() 2475 吉田 璃央 (J1) ヨシダ リオ
() 2035 倉内 里桜 (J2) クラウチ リオ	() 880 深津 光 (H2) フカツ ヒカリ	() 2472 吉岡 奏乃 (J1) ヨシオカ ソノ
() 2048 山本 和花 (J1) ヤマモト ワカ	() 886 荻野 千雛 (H2) オギノ チヒナ	() 2473 伊東 美咲 (J1) イトウ ミサキ
		() 2471 武藤 笑瑚 (J1) ムトウ コウ

共通混合4X100mR

14:35 決勝

決勝 2組

1組

4レーン 斜里中A	5レーン 知床ACB	6レーン 標茶陸少B
() 6 堤 椿 (J2) ツツミ ツバキ	() 3648 森 まとい (S6) モリ マトイ	() 3088 釜沼 律 (S5) カマヤチ リツ
() 8 瀬川 ここみ (J2) セガワ コクミ	() 3816 宮脇 奈央 (S5) ミヤワキ ナオ	() 3087 西嶋 晟元 (S5) ニシジマ テルモト
() 20 平賀 琥珀 (J1) ヒラガ コハク	() 3365 山崎 越 (S4) ヤマザキ コハク	() 3863 今野 悠愛 (S4) イマノ ユア
() 2 長島 来琉 (J1) ナガシマ ライル	() 3367 山崎 達 (S3) ヤマザキ タツル	() 3503 五島 香穂 (S4) ゴシマ カホ
7レーン 釧路共栄中A	8レーン 別海陸少A	
() 2067 曹路地 陽菜 (J3) ソウチ ヒナ	() 1884 鈴木 漱弥 (J2) スズキ ソウヤ	
() 1066 波切 賢翔 (J2) ナミキリ ケント	() 2884 八木 ひかり (J2) ヤギ ヒカリ	
() 2063 嵐 杏珠 (J2) アラン アンジュ	() 2866 川原 優希奈 (J1) カワハラ ユキナ	
() 1068 渡部 俊太 (J2) ワタナベ シュンタ	() 2868 松本 奈々 (J1) マツモト ナナ	
	() 2869 横田 絢音 (J1) ヨコタ アヤネ	
	() 1866 川口 虹也 (J1) カワグチ コウヤ	

2組

5レーン 釧路景雲中A	6レーン 教大附属釧路義務B	7レーン 鶴居中A
() 1092 小笠原 陽輝 (J2) オガサハラ ハルキ	() 2033 佐藤 琴奈 (J2) サトウ コトナ	() 1411 児島 紬 (J2) コジマ ツムギ
() 1095 鈴木 大介 (J2) スズキ ダイスケ	() 2031 奥山 咲彩 (J2) オクヤマ サアキ	() 2412 志村 美紅 (J2) シムラ ミコ
() 2094 野村 菜那 (J2) ノムラ ナナ	() 1040 立浪 快莉 (J2) タツナミ カイリ	() 1413 井上 結月 (J1) イノウエ ユヅキ
() 2099 多田 舞 (J2) タダ マイ	() 1039 武田 悠聖 (J2) タケダ ユウセイ	() 1414 柴田 侑歩 (J1) シバタ ユホ
		() 1415 清水 晃太 (J1) シミズ コウタ
		() 2411 中野 にこ (J2) ナカノ ニコ
8レーン 教大附属釧路義務A		
() 2034 佐藤 寧々花 (J2) サトウ ネカ		
() 2039 竹内 琉華 (J2) タケウチ ルカ		
() 1038 四宮 圭人 (J2) シノミヤ ケイト		
() 1036 登藤 慶吾 (J1) トドウ ケイゴ		

小学男子走幅跳

11:20 決勝

試順	ナンバー	氏名	所属
1	3356	沼倉 壮史 (S3)	別海陸少
2	3032	角田 真大 (S3)	標茶陸少
3	3253	古坂 直也 (S5)	釧路JRC
4	3153	土橋 侑生 (S5)	知床AC
5	3129	押野見 柊 (S4)	釧路JRC
6	3026	大山 蒼太 (S4)	別海陸少
7	3444	菊地 瑛翔 (S5)	釧路JRC
8	3355	志村 洸 (S3)	鶴居 A C
9	3357	増田 一元 (S3)	鶴居 A C
10	3137	前田 朝陽 (S5)	別海陸少
11	3103	菱沼 翔稀 (S6)	鶴居 A C

試順	ナンバー	氏名	所属
12	3346	伊藤 陽斗 (S5)	釧路JRC
13	3024	鈴木 陽琉 (S5)	鶴居 A C
14	3410	可児 優我 (S6)	知床AC
15	3140	曾根 楓太 (S5)	美幌RC
16	3087	西嶋 晟元 (S5)	標茶陸少
17	3230	常陸 遥太 (S6)	標茶陸少
18	3035	大月 惺 (S5)	RAC
19	3044	岡元 奏樹 (S5)	釧路JRC
20	3143	山本 陽也 (S6)	釧路JRC
21	3213	松下 颯我 (S5)	鶴居 A C
22	3195	中野 平 (S6)	鶴居 A C

小学女子走幅跳

12:30 決勝

試順	ナンバー	氏名	所属
1	3862	富田 桃南 (S4)	別海陸少
2	3758	和田 希実 (S3)	鶴居 A C
3	3757	粕谷 琴音 (S3)	鶴居 A C
4	3802	加藤 心紀 (S4)	別海陸少
5	3871	富田 菜々心 (S3)	別海陸少
6	3965	日村 咲子 (S4)	釧路JRC
7	3623	竹本 美晴 (S5)	別海陸少
8	3711	梅津 いのり (S3)	鶴居 A C
9	3656	辺見 咲菜 (S5)	釧路JRC
10	3844	菱沼 咲季 (S3)	鶴居 A C
11	3752	筒井 二千翔 (S5)	別海陸少
12	3861	佐藤 友芽 (S5)	釧路JRC

試順	ナンバー	氏名	所属
13	3524	磯貝 謡 (S5)	釧路JRC
14	3622	川口 真結 (S5)	別海陸少
15	3521	近藤 優奈 (S6)	釧路JRC
16	3548	影山 大瀬 (S6)	美幌RC
17	3738	田中 梨心 (S5)	美幌RC
18	3816	宮脇 奈央 (S5)	知床AC
19	3616	田中 雪芽 (S6)	美幌RC
20	3523	藤島 咲菜 (S6)	釧路JRC
21	3595	金子 心 (S6)	釧路JRC
22	3717	山手 七碧 (S6)	釧路JRC
23	3754	櫻岡 凜音 (S5)	弟子屈小

中学男子走幅跳

09:00 決勝

試順	ナンバー	氏名	所属
1	64	坪井 楓芽 (J1)	釧路陸上クラブ
2	1304	辻本 心平 (J1)	釧路春採中
3	1046	佐藤 久翔 (J1)	教大附属釧路義務
4	1413	井上 結月 (J1)	鶴居中
5	1306	佐々木 鉄生 (J1)	釧路春採中
6	1351	佐藤 颯也 (J2)	釧路北中
7	1001	山本 成汰 (J2)	釧路幣舞中
8	1049	飯山 幸喜 (J1)	教大附属釧路義務
9	200	田村 樹 (J3)	オホーツクAC
10	1637	和田 知真 (J2)	釧路鳥取中
11	1040	立浪 快莉 (J2)	教大附属釧路義務

試順	ナンバー	氏名	所属
12	1627	松田 虎太郎 (J2)	釧路鳥取中
13	1220	細越 元太 (J1)	標茶中
14	1039	武田 悠聖 (J2)	教大附属釧路義務
15	1411	児島 紬 (J2)	鶴居中
16	523	小島 正宗 (J3)	オホーツクAC
17	1439	鈴木 零生 (J3)	鶴居中
18	285	福井 慶太 (J2)	オホーツクAC
19	1599	菊池 瞬 (J2)	釧路鳥取西中
20	9	鎌田 亜津煌 (J3)	オホーツクAC
21	1437	藤原 拓也 (J3)	鶴居中

一般高校男子走幅跳

10:10 決 勝

試順	ナンバー	氏名	所属
1	280	ウエノ タイガ 上野 太我(H2)	標津高
2	480	コン イクシュウ 今 一柊(H2)	釧路工業高
3	429	エンドウ ユウヒ 遠藤 優陽(H1)	武修館高
4	390	コスキ ユウカ 小杉 勇雅(H3)	根室高
5	401	ヨコヤマ ショウリュウ 横山 翔隆(H3)	根室高
6	1568	サトウ コウカ 佐藤 煌牙(H3)	日体大附属高
7	874	キムラ シュンスケ 木村 駿介(H1)	釧路湖陵高
8	898	キナチ キシン 菊池 軌心(H2)	釧路湖陵高
9	529	アズミ ヲウイチ 明日見 宗一(H2)	釧路北陽高
10	1	ウチカミ タクト 内田 貴斗(2)	北教大釧路
11	18	オオツカ リュウセイ 大塚 琉世(4)	北教大釧路
12	431	サカイ ケイジユ 酒井 慶樹(H1)	武修館高
13	510	ニシグチ コウ 西口 侑良(H1)	釧路北陽高

試順	ナンバー	氏名	所属
14	1033	ニシイコ トモキ 西迫 知希(H1)	北見柏陽高
15	24	ヤマモト リュウキ 山本 龍輝(3)	北教大釧路
16	276	サトウ タケル 佐藤 猛(H2)	標津高
17	180	スマクラ マサヒロ 沼倉 正広	別海陸少
18	417	キナチ ハクア 菊地 珀亜(H3)	武修館高
19	1038	サカイ シュウ 酒井 終優(H3)	北見柏陽高
20	751	タカハタ ヒロアキ 高坂 洸史(H2)	釧路明輝高
21	1039	ナカサキ ラクキ 中崎 楽久(H1)	北見柏陽高
22	17	ニシウチ ショウタ 西内 翔太(4)	北教大釧路
23	126	カナコ コウタ 金子 航太	オホーツクAC
24	1004	イシダ ハルタ 石田 晴大(H1)	北見北斗高
25	416	エンドウ ハルト 遠藤 陽翔(H3)	武修館高

中学女子走幅跳

13:40 決 勝

試順	ナンバー	氏名	所属
1	2134	タケタ コトミ 竹田 ことみ(J3)	釧路富原中
2	2623	チバ ユウ 千葉 ゆう(J1)	釧路陸上クラブ
3	2599	カワムラ ヨシノ 川村 悠乃(J1)	釧路陸上クラブ
4	2036	シミズ アユ 清水 愛友(J2)	教大附属釧路義務
5	2035	クラウチ リオ 倉内 里桜(J2)	教大附属釧路義務
6	2136	オダジマリナ 小田島 璃奈(J2)	釧路富原中
7	2037	タカハシ コ 高橋 くにこ(J2)	教大附属釧路義務
8	8	セカワ ココミ 瀬川 ここみ(J2)	斜里中

試順	ナンバー	氏名	所属
9	2294	サトウ リン 佐藤 凛(J2)	釧路春採中
10	2475	ヨシダ リオ 吉田 璃央(J1)	釧路青陵中
11	2413	ウメツ カリン 梅津 花鈴(J2)	鶴居中
12	545	タナカ アコ 田中 杏心(J1)	美幌RC
13	2411	ナカノ ココ 中野 くにこ(J2)	鶴居中
14	2067	ソロチ ヒナ 曹路地 陽菜(J3)	釧路共栄中
15	2633	タラシ アヤヒ 平 絢星(J2)	S J H釧路
16	271	キムラ エイ 木村 結衣(J2)	オホーツクAC

一般高校女子走幅跳

13:40 決 勝

試順	ナンバー	氏名	所属
1	327	カマタ かな 鎌田 夏帆(H1)	別海高
2	801	サトウ リルハ 佐藤 李琉羽(H2)	釧路東高
3	841	サイトウ ノカ 齋藤 ののか(H1)	釧路江南高
4	871	アラン イサナ 嵐 伊紗那(H1)	釧路湖陵高

試順	ナンバー	氏名	所属
5	843	ミヤザキ マユ 宮崎 真悠(H1)	釧路江南高
6	763	シムラ モエ 志村 萌絵(H1)	釧路明輝高
7	888	トダ モモネ 戸田 百音(H2)	釧路湖陵高

共通男子走高跳

12:00 決勝

試順	ナンバー	氏名	所属
1	3044	カモト ツキ 岡元 奏樹(S5)	釧路JRC
2	3023	ハラ イナ 原 維空(S5)	鶴居AC
3	3442	ヒサカ キスナ 平賀 絆(S6)	知床AC
4	392	オクマ ナギル 小熊 凨(H1)	根室高
5	510	ニシグチ ヨウ 西口 侑良(H1)	釧路北陽高
6	2	イシマル ショウタ 石丸 翔大(2)	北教大釧路

試順	ナンバー	氏名	所属
7	1439	スズキ レイ 鈴木 零生(J3)	鶴居中
8	17	ニシウチ ショウタ 西内 翔太(4)	北教大釧路
9	180	スマガラ マサヒロ 沼倉 正広	別海陸少
10	1035	ホシ ハルヒト 星 陽仁(J3)	S J H釧路
11	7243	ヤマモト タカ 山室 泰雅	RoK

共通女子走高跳

10:00 決勝

試順	ナンバー	氏名	所属
1	3504	ヒシマ ヨイ 菱沼 結衣(S5)	鶴居AC
2	2063	アライ アンジュ 嵐 杏珠(J2)	釧路共栄中
3	3844	ヒシマ サキ 菱沼 咲季(S3)	鶴居AC
4	3617	カガヤマ セリ 影山 千莉(S4)	美幌RC
5	3735	イシカワ チチチ 石川 知奈(S6)	美幌RC
6	3648	モリ マトイ 森 まとい(S6)	知床AC
7	875	クマガイ エスカ 熊谷 柚花(H1)	釧路湖陵高
8	547	ハヤカワ リコ 早川 莉心(J1)	美幌RC
9	2867	スマガラ マリ 沼倉 菜里(J1)	別海陸少

試順	ナンバー	氏名	所属
10	2872	イマイ チホ 今井 ちほ(J1)	別海陸少
11	871	アライ イナ 嵐 伊紗那(H1)	釧路湖陵高
12	3642	マスタ サクア 増田 咲空(S5)	鶴居AC
13	2034	サトウ ネホ 佐藤 寧々花(J2)	教大附属釧路義務
14	327	カマタ カホ 鎌田 夏帆(H1)	別海高
15	506	アカカワ リナ 赤川 莉央奈(H1)	釧路北陽高
16	2884	ヤギ ヒカリ 八木 ひかり(J2)	別海陸少
17	2039	タケチ ルカ 竹内 琉華(J2)	教大附属釧路義務
18	236	ソウマ ハナ 相馬 羽夏(J2)	オホーツクAC

小学5年6年男子砲丸投(2.721kg)

09:00 決 勝

試順	ナンバー	氏名	所属
1	3089	タケモ キンタ 竹友 銀大(S5)	白糠陸少

試順	ナンバー	氏名	所属
2	3448	タケチ トリ 竹内 翔湧(S5)	別海陸少

中学小6男子砲丸投(4.000kg)

12:30 決 勝

試順	ナンバー	氏名	所属
1	3454	サトウ マサト 佐藤 正十(S6)	標茶陸少
2	1036	トウケイゴ 登藤 慶吾(J1)	教大附属釧路義務
3	204	ヤタ タカフ 矢田 泰雅(J2)	オホーツクAC

試順	ナンバー	氏名	所属
4	190	ホンダ カタ 本田 夏向(J1)	オホーツクAC
5	218	クドウ リュウキ 工藤 龍祈(J3)	オホーツクAC

中学男子砲丸投(5.000kg)

10:30 決 勝

試順	ナンバー	氏名	所属
1	1114	ナルセ ハルト 成瀬 遥斗(J3)	釧路陸上クラブ
2	1124	イワサキ ユウキ 岩崎 佑希(J3)	釧路陸上クラブ
3	1224	エンドウ コウヘイ 遠藤 滉平(J1)	標茶中
4	1879	オホハラ タケル 大河原 健(J2)	別海陸少
5	1415	シミス コウタ 清水 晃太(J1)	鶴居中
6	1885	タカハシ ヒロアキ 高橋 紘彬(J2)	別海陸少
7	1036	トウケイゴ 登藤 慶吾(J1)	教大附属釧路義務

試順	ナンバー	氏名	所属
8	190	ホンダ カタ 本田 夏向(J1)	オホーツクAC
9	1282	オノ イズキ 小野 依希(J3)	釧路大楽毛中
10	204	ヤタ タカフ 矢田 泰雅(J2)	オホーツクAC
11	1551	ヒロハシ ハルマ 廣橋 温真(J3)	白糠陸少
12	1436	サトウ シュウト 佐藤 鷲斗(J3)	鶴居中
13	218	クドウ リュウキ 工藤 龍祈(J3)	オホーツクAC

高校中学男子砲丸投(6.000kg)

10:30 決 勝

試順	ナンバー	氏名	所属
1	1124	イワサキ ユウキ 岩崎 佑希(J3)	釧路陸上クラブ
2	1114	ナルセ ハルト 成瀬 遥斗(J3)	釧路陸上クラブ
3	485	コデラ ショウタ 小寺 翔太(H1)	釧路工業高
4	488	ナカムラ セイ 中村 征流(H1)	釧路工業高
5	279	カサネ リュウキ 加藤 颯輝(H2)	標津高

試順	ナンバー	氏名	所属
6	428	ウジイ コウタ 氏家 康汰(H2)	武修館高
7	1282	オノ イズキ 小野 依希(J3)	釧路大楽毛中
8	387	モリ ショウマ 森 祥真(H3)	根室高
9	1032	イワサキ コタロウ 岩崎 鼓太郎(H2)	北見柏陽高
10	421	カミムラ シュウジロウ 上村 宗仁朗(H2)	武修館高

一般高校男子砲丸投(7.260kg)

10:30 決 勝

試順	ナンバー	氏名	所属
1	836	オイワラ ヒデオ 及川 秀夫(H1)	釧路江南高
2	834	サトウ ヒロト 佐藤 嘉人(H1)	釧路江南高

試順	ナンバー	氏名	所属
3	20	イシヅワ カズト 石澤 一澄(3)	北教大釧路
4	65	クドウ ハルト 工藤 遥澄	釧路陸上クラブ

小学5年6年中学女子砲丸投(2.721kg)

09:00 決 勝

試順	ナンバー	氏名	所属
1	3623	タケモト ミハル 竹本 美晴(S5)	別海陸少
2	3624	フジワラ サエ 藤原 紗英(S5)	別海陸少
3	2292	タカハシ ラン 高橋 蘭(J2)	釧路春採中
4	3626	ヨコタ ユウカ 横田 結香(S5)	別海陸少
5	3647	オイワラ ノブミ 及川 希(S6)	鶴居AC
6	3818	イノツメ ヒマワリ 猪爪 ひまわり(S6)	釧路JRC

試順	ナンバー	氏名	所属
7	6	ツツミ ツバキ 堤 椿(J2)	斜里中
8	2302	イシダ カズキ 石田 華寿希(J1)	釧路春採中
9	2867	スミタラ マリ 沼倉 茉里(J1)	別海陸少
10	2291	イガシ ユイ 五十嵐 結生(J2)	釧路春採中
11	2038	エバタ アカリ 江端 あかり(J1)	教大附属釧路義務
12	2882	マエダ ユズハ 前田 柚葉(J2)	別海陸少

一般高校中学女子砲丸投(4.000kg)

12:30 決 勝

試順	ナンバー	氏名	所属
1	760	カンダ ルイ 神田 琉音(H2)	釧路明輝高
2	2412	シムラ ミチ 志村 美紅(J2)	鶴居中

試順	ナンバー	氏名	所属
3	1045	タナベ アコ 田辺 采子(H1)	北見柏陽高

中学男子円盤投(1.500kg)

09:00 決 勝

試順	ナンバー	氏名	所属
1	1414	シバタ ユウホ 柴田 侑歩(J1)	鶴居中
2	1415	シズミ ユウタ 清水 晃太(J1)	鶴居中
3	190	ホンダ ナツタ 本田 夏向(J1)	オホーツクAC

試順	ナンバー	氏名	所属
4	1885	カハシ ヒロキ 高橋 紘彬(J2)	別海陸少
5	204	ヤタ タカフ 矢田 泰雅(J2)	オホーツクAC

高校男子円盤投(1.750kg)

09:00 決 勝

試順	ナンバー	氏名	所属
1	387	モリ ショウマ 森 祥真(H3)	根室高
2	488	ナカムラ セイ 中村 征流(H1)	釧路工業高
3	277	ナベシマ ヨシジ 中條 迅(H2)	標津高
4	1124	イワサキ ユウキ 岩崎 佑希(J3)	釧路陸上クラブ
5	218	カトウ リュウキ 工藤 龍祈(J3)	オホーツクAC
6	753	カトウ アオイ 加藤 碧莞(H1)	釧路明輝高
7	485	コベラ ショウタ 小寺 翔太(H1)	釧路工業高

試順	ナンバー	氏名	所属
8	1114	ナベセ ハルト 成瀬 遥斗(J3)	釧路陸上クラブ
9	276	サトウ タケル 佐藤 猛(H2)	標津高
10	393	イタバシ カナウ 板橋 叶(H1)	根室高
11	280	ウエノ タカフ 上野 太我(H2)	標津高
12	278	サイトウ リュウノスケ 齊藤 龍之助(H2)	標津高
13	279	カトウ リュウキ 加藤 颯輝(H2)	標津高
14	834	サトウ ヒロト 佐藤 嘉人(H1)	釧路江南高

一般男子円盤投(2.000kg)

09:00 決 勝

試順	ナンバー	氏名	所属
2	65	カトウ ハルト 工藤 遥澄	釧路陸上クラブ

一般高校中学女子円盤投(1.000kg)

09:00 決 勝

試順	ナンバー	氏名	所属
1	487	カノ ナミ 鹿野 七海(H1)	釧路工業高
2	2882	マエダ ユズハ 前田 柚葉(J2)	別海陸少
3	2412	シムラ ミチ 志村 美紅(J2)	鶴居中

試順	ナンバー	氏名	所属
4	281	シモ ミサキ 下 美咲(H2)	標津高
5	762	ワタベ カリン 渡部 花梨(H2)	釧路明輝高
6	4530	スズキ サチヤ 鈴木 小絢	釧路陸上クラブ

高校男子ハンマー投(6.000kg)

13:30 決 勝

試順	ナンバー	氏名	所属
1	477	アゲフジ タクト 上藤 匡登(H3)	釧路工業高
2	485	コベラ ショウタ 小寺 翔太(H1)	釧路工業高
3	1436	サトウ シュウト 佐藤 鷲斗(J3)	鶴居中

試順	ナンバー	氏名	所属
4	428	ウジノ イロコウ 氏家 康汰(H2)	武修館高
5	421	カミムラ シュウジ 上村 宗仁朗(H2)	武修館高
6	279	カトウ リュウキ 加藤 颯輝(H2)	標津高

一般高校中学女子ハンマー投(4.000kg)

10月26日 13:31 決 勝

試順	ナンバー	氏名	所属
1	487	カノ ナミ 鹿野 七海(H1)	釧路工業高



間宮泌尿器科

院長 間宮 政喜

釧路市昭和南4丁目24番18号 [はなしのぶ橋そば]

電話予約制
予約専用フリーダイヤル

お気軽にご相談ください。ココクシロイチ

☎ 0120-55-9461

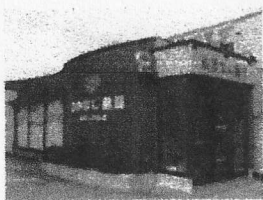
TEL (0154) 55-6666

間宮泌尿器科 釧路

検索

<http://mamiya-946.com>

ファーマライズ薬局 はなしのぶ店



住所	〒084-0909 北海道釧路市昭和南3丁目10-2
電話・FAX番号	TEL 0154-55-4189 FAX 0154-55-4193
営業時間	月・火・木・金/8:30-18:00 水/8:30-16:30 土/8:30-13:00 日・祝/休
アクセス	JR釧路駅より車15分
運営会社	北海道ファーマライズ株式会社

ご対応可能なサービス



マウにカーソルを
合わせると解説が
表示されます。

免疫抑制剤



営業時間





この街の安心と・安全を 守っています。

消火器の廃棄・保守点検は
当社におまかせ下さい。

消火器リサイクルシステム特定窓口店



中央防災システム株式会社

本社 / 釧路市材木町15番13号 ☎(0154)42-1611

■札幌営業所 ■滝川営業所 ■中標津営業所 ■根室営業所 ■網走営業所

みなさまの安心・安全なお水。

使いながら備蓄する
災害時にも有効な

ローリングストック

としてもご利用いただけます。

1日1人あたり3ℓ必要



無料でお試し
キャンペーン
実施中!!



配達地域: 釧路、中標津、根室、北見、網走、帯広方面



クリクラ 釧路

TEL (0154) 42-5551
FAX (0154) 42-7490



クリクラ釧路

検索

ドライバー 募集中!!!

大型二種免許取得支援制度あり

大型二種免許保有者支援制度あり

その他支援金制度あり



貸切
バス

対応エリア(北海道全域)

路線
バス

市内路線・中標津空港線・定期観光バス

都市間
バス

特急ねむろ号・オーロラ号



貸しホール (NKビル)

会議・セミナー等、多目的にご利用頂けます。
詳しくは、根室交通ホームページをご覧ください。

根室交通株式会社 北海道根室市光和町2丁目10番地2

貸切バス・貸しホール・求人のお問い合わせ TEL 0153-24-2202

路線バス・都市間バスのお問い合わせ TEL 0153-24-2201(※)

電話受付時間 9:00~17:40(※日祝は窓口営業時間と同じ)

窓口営業時間 9:00~12:00 14:00~17:40

根室交通ホームページ <https://www.nemurokotsu.com/>



北海道真和エンタープライズは
陸上競技に取り組む皆さまを応援しています

Live And Let Live

現役世代を中心にお年寄りから若い人までが共生できる社会、
一緒に働ける会社の実現というビジョンを基に一步一步進み続けています。

こんな方はお気軽にご相談ください！

- 不動産投資に興味がある
- 住まいを探している
- 所有している不動産を有効に活用したい

札幌本社 札幌市中央区北2条西3丁目1-15 SKIビル5階
TEL：011-261-0100 FAX：011-261-0105

帯広支店 帯広市西2条南11丁目16番1号 第3エーワンビル5階
TEL：0155-20-1333 FAX：0155-20-1332



不動産売買業、不動産仲介業

北海道真和エンタープライズ

Hokkaido Shinwa Enterprise



phiten

ファイテンショップ 釧路店
釧路市鳥取大通 8-7-16 TEL(0154)64-9562