

# 第53回釧路陸上競技春季選手権大会

期日／令和6年5月3日(金)

場所／釧路市民陸上競技場



「釧路陸協HPへ」



主催／釧路地方陸上競技協会 高体連釧根支部  
釧路地区中学校体育連盟

URL／ <http://kushirorikujo.com/index.html>

# 競 技 日 程

## トラックの部

順	種別	種目	人数	組 着	競技開始時刻	受付終了時刻	
1	中女	1500m 決	9	1組	9:00	8:40	
2	男	1500m 決	18	1組			
3	中女	100m 予	72	9組ベスト8	9:15		
	①～④			8:55			
	⑤～⑨			9:05			
4	中男	100m 予	130	17組ベスト8	9:40		
	①～④			9:20			
	⑤～⑧			9:30			
	⑨～⑫			9:40			
	⑬～⑰			9:50			
5	女	100m 予	23	3組-1+5	10:25	10:05	
6	男	100m 予	59	8組ベスト8	10:35		
	①～④			10:15			
	⑤～⑧			10:25			
7	中男	400mR 予	14	2組-2+4	11:05	10:45	
8	男	400mR 予	12	2組-2+4	11:15	10:55	
9	女	800m 決	4	1組	11:25	11:05	
10	中女	800m 決	15	1組		11:10	
11	中男	800m 決	31	2組TR		11:15	
12	女	100m 決				11:45	11:25
13	中女	100m 決					
14	男	100m 決					
15	中男	100m 決					
16	男	3000m 決	8		12:00	11:40	
17	男	400m 決	23	3組TR	12:15	11:55	
18	中男	400m 決	30	4組TR	12:25	12:05	
19	女	400m 決	11	2組TR	12:40	12:20	
20	中女	100mH 決	15	2組TR	12:55	12:35	
21	女	100mH 決	6				
22	中男	110mH 決	6				
23	男	110mH 決	8				
24	中女	200m 決	24	3組TR	13:20	13:00	
25	中男	3000m 決	20	2組TR	13:35	13:15	
26	女	3000m 決	2				
27	女	400mR 決	6		14:05	13:45	
28	中女	400mR 決	8				
29	中男	400mR 決					
30	男	400mR 決					

## フィールドの部

順	種別	種目	人数	競技開始時刻	受付終了時刻
1	女	走幅跳 決	7	9:00	8:30
2	男	走幅跳 決	18	9:45	9:15
3	中女	走幅跳 決	18	11:00	10:30
4	中男	走幅跳 決	22	12:30	12:00
5	男	三段跳 決	5	13:45	13:15
5	女	三段跳 決	3	13:45	13:15
1	男	棒高跳 決	2	9:00	8:30
1	女	棒高跳 決	1	9:00	8:30
2	中男	走高跳 決	4	10:10	9:40
2	男	走高跳 決	5	10:10	9:40
3	中女	走高跳 決	8	12:15	11:45
3	女	走高跳 決	3	12:15	11:45
1	男	円盤投 決	1	9:00	8:30
1	男J	円盤投 決	8	9:00	8:30
1	女	円盤投 決	7	9:00	8:30
2	男	ハンマー投 決	1	10:30	10:00
2	男J	ハンマー投 決	4	10:30	10:00
2	女	ハンマー投 決	5	10:30	10:00
3	男	やり投 決	8	12:30	12:00
3	女	やり投 決	4	12:30	12:00
1	中男	砲丸投 決	14	9:00	8:30
2	男	砲丸投 決	3	10:30	10:00
2	男J	砲丸投 決	7	10:30	10:00
3	女	砲丸投 決	3	12:00	11:30
3	中女	砲丸投 決	16	12:00	11:30

〈審判について〉  
 引率の先生は全員審判業務をしていただきます。(審判資格の有無に関わらず)必ず審判受付をし、審判打合せ(8:10～)に出席して下さい。

〈補助員について〉  
 競技がない選手や出場しない選手、は補助員をして下さい。(8:00会議室集合)  
 また、競技を終えた選手も途中からでよいので、補助員をして下さい。(随時担当係まで)

〈大会運営について〉  
 7:00～競技場が開放されますが、できる範囲で会場設営のお手伝いをお願いします。(砂場、マット、用器具の設置など)  
 競技と競技の合間に、ハードル設置等のお手伝いをお願いします。

競技役員と選手が一体となって、よい競技会となるよう心がけて行動しましょう。

# 競 技 注 意 事 項

## 1 競技規則について

本大会は、2024年度公益財団法人日本陸上競技連盟競技規則並びに本大会要項により実施する。

## 2 練習会場等について

- (1) 練習は指定された場所で実施すること。特に投てき練習については、監督等の付き添いのもと事故防止に努めること。
- (2) 主競技場内での練習は、競技役員の指示に従い、競技進行に支障のないよう留意すること。

## 3 競技場について

- (1) 競技場の競走路および助走路は全天候舗装である。
- (2) スパイクシューズのピンの長さは、少なくとも長さの半分の4mm四方の定規に適合し、数は11本以内とする。

## 4 招集について

- (1) 招集場所は、本競技場入り口外側に設ける。
- (2) 招集（点呼）は、競技開始時刻を基準とし、競技日程に記載の受付終了時間をもって締めきる。受付終了後は選手の誘導はしないので、トラック競技は、該当競技開始時間の10～15分前までに、スタート地点に集合すること。フィールド競技は、該当競技開始時間の20～25分前までに、試技場に集合すること。
- (3) 受付終了時刻に遅れた競技者は、当該競技種目を棄権した者として処理する。
- (4) 招集の手順
  - (ア) 競技者は、招集開始時刻までに招集所に貼り出されている所定の用紙に、出場の意志を示すため○印をつけること。印のない場合、出場の意志がないものとし、棄権として処理する。
  - (イ) 競技者は、腰ナンバーカードを受け取り、右腰やや後方に写真判定機に写るよう留意して確実につけること。
  - (ウ) ビデオ・ラジオ・CD・MD・トランシーバー・携帯電話等の機器を競技場内に持ち込むことはできないのであらかじめ学校関係者に預けておくこと。
  - (エ) 2種目を同時に兼ねて出場する競技者は、最初の種目の受付終了時刻までに招集所の競技者係まで申し出ること。なお、当該競技者でトラック競技が先に開始される場合は、トラック競技終了後ただちにフィールド種目の競技場所に移動し、担当競技役員に申し出ること。また、フィールド競技の途中でトラック競技に出場する競技者は、競技開始前、当該競技役員にその旨を申し出ること。
  - (オ) リレー種目について
    - ①オーダー用紙は各ラウンドごとに招集所に取りに行くこと。
    - ②招集所で受け取ったオーダー用紙に必要事項を記入し、各ラウンドともその種目の第1組目の受付終了時刻の1時間前までに、競技者係（招集所）に提出すること。また、これを持って出場の意志の確認とする。提出後は、医務員の判断がなければ、オーダーの変更はできない。
  - (カ) 棄権する場合は、受付終了時刻までに招集所に貼り出されている所定の用紙の当該種目の当該競技者の氏名を二重線で消すこと。

## 5 競技について

- (1) 当該種目出場の競技者以外は競技場内に立ち入ることはできない。
- (2) 短距離種目では、競技者の安全のため、フィニッシュライン通過後も自分のレーン（曲走路）を走ることに。
- (3) 予選のプラスの人数が、プログラム記載の数より多く出た場合は、大会本部において、本人または代理人が抽選して決定する。ただし、場内アナウンス後3分以内に本部に集合しない場合は棄権したものと処理する。
- (4) リレーチームの編成メンバーは、どのラウンドにおいても本競技会のリレーまたは他の種目に申し込んである競技者であれば出場することができる。ただし、どのラウンドにおいても、出場するメンバーのうち少なくとも2人は当該リレー種目に申し込んだ競技者でなければならない。最初のラウンドに出場した競技者は、その後のラウンドを通して、2人以内に限り他の競技者と交代できる。
- (5) 4×100mRの第2・第3・第4走者はマーカーを使用できる。
- (6) 男子1500mは1組、2段スタートとする。
- (7) 800mは、すべてオープンレーンで行う。
- (8) 100m、中学男子4×100mR、一般男子4×100mR以外はタイムレースで行う。
- (9) 中学男子3000m決勝2組目と共通女子3000mは同時スタートで行う。
- (10) フィールド競技は、主催者側が用意したマーカーを置くことができる。
- (11) フィールド競技（走高跳・棒高跳を除く）は、3回の試技のあとトップ8による3回の試技を行う。
- (12) イエローカードは累積2枚で、大会からの退場となるが、本競技会においては、同一種目の累積2枚による失格とし、他種目の出場を妨げないものとする。
- (13) 競技に関する連絡事項、その他はアナウンスするので聞き漏らしのないように注意すること。

## 6 その他

- (1) 大会運営上、競技進行をスムーズに行うため、競技者は自分の競技に支障が出ない範囲で、競技の補助業務を行うことを心がけること。
- (2) ゴミは各校で必ず持ち帰ること。
- (3) 中学・高校の顧問の先生には、必ず審判業務をしていただきます。大会当日は、学校受付の他に審判受付を行い、審判打ち合わせに出席して下さい。（8：10～）
- (4) プログラムの配布及び販売はしない。釧路陸協のHPを確認し参加すること。

# 競 技 役 員

総 務	本田 貢				
総 務 員	間宮 政喜	志和 秀春	佐藤 良幸		
技 術 総 務	更科 亮輔				
トラック審判長	大道 裕昭				
フィールド審判長	瀧澤 龍一				
スタート審判長	大南 央恵				
マ ー シ ャ ル	(主) 本田 貢				
番 組 編 成 員	(主) 松田 圭司				
ア ナ ウ ン サ ー	(主) 伊藤由紀子				
記 録 員	(主) 番匠 徹 西川真之亮	佐渡穂菜美	渡辺 幹夫	藤村 琉奈	
競 技 者 係	(主) 児島 享史 榎本 寛大 松澤 亮	山口 信	大沼龍之介	関井 翔太	
公 式 計 測 員	(主) 天野 崇夫				
風 力 係	(主) 武山 秀汰 松田 亜樹	遠山 駿文	竹内菜々子	矢萩 菜子	
用 器 具 係	(主) 天野 崇夫 中村 繁人	田中 悠登 町田 裕太			
決 勝 審 判 員 (兼) 計時員	(主) 伊藤 一明 南條 裕二				
写 真 判 定 員	(主) 村上 智一 菅原 翔太	篠原 光一	高橋 昌也		
ス タ ー タ ー リ コ ー ラ ー	(主) 大南 央恵 (兼) 山辺 功志 中根健太郎	澤田 康介 遠藤 真人	佐藤 信 久保 宏貴	月岡 秀美 益子 暖基	
監 察 員	(主) 関根 慎治 岡本 祐真 飯沼 瑛士	中村 和生 佐藤 峰幸 福田 凜	植地 大樹 林 幸利	野村 直樹	
出 発 係	(主) 関口 勝彦 長谷部公一 美谷 園子	弓場由紀子 黒木 淳志 瀧澤 拓海	飯田 雄士 佐藤 和敏	東 知輝	

周回記録員	(主)	斉藤 政昭 片岡 祐介	加藤 大嗣			
跳躍審判員	(主)	高平 将臣 菅野 功一 相澤 裕也 山手新太郎 阿部 丈斗	山本 勇太 近藤 暖起 小林 敏美 石川 計行 山室 泰雅	沼倉 正広 我彦 佳祐 久保田雅大 竹村健太郎	堀 彩香 高橋 景太 成田 裕朋	
投擲審判員	(主)	山下 大輔 三村 謙太 阿部 冬彩 大久保芙蓉	鈴木 小絢 杉村 真唯 平船 忠明 工藤 遥澄	加賀谷大輔 櫻井 隆 家継 優希	高石 大全 高橋 香帆 池田 冬乃	
庶務・役員係 (補助員係)	(主)	大泉 凡 羽生 亜紀	木下 正大			

## 連絡・確認

1. プログラムは審判分を準備するが、各校はHPで確認し、必要に応じてダウンロードし準備すること。
2. 競技の邪魔にならないようにバックストレート付近のウォーミングアップを許可する。競技種目をよく確認し、空いているときに使用すること。(200mや周回競技中は不可)
3. 1次点呼(○つけ)は、  
トラック競技は競技開始20分前まで、フィールド競技は競技開始30分前までに終わること。  
○つけを終えたら、各種目の競技開始場所へ移動し、出発係から2次点呼を受けること。  
※選手の誘導は行わない。競技開始場所へ直接集合すること。
4. 選手は、トラック競技開始10分前にスタート地点に集合すること。フィールド競技開始20分前に試技場に集合すること。
5. 競技終了後、腰ナンバー(トラック種目のみ)を返却すること。絶対に持ち帰らないように注意すること。周回競技に使用する胸・腰ナンバー(黄色ゼッケン)も必ず返却すること。
6. スタンド席は、マナーを守り使用すること。(応援の声かけ、座席の前に立たない、ゴミの持ち帰り等)
7. 結果記録の掲示は、スタンド入口付近にて行うが、互いに譲り合いながら確認し、その場にとどまることがないように注意すること。 ※速報及び釧路陸協HPにも掲載。
8. 使用するシューズの規定(靴底の厚さ)については以下の通りとする。

### TR5.13.3 TR5.13.3 靴底の最大の厚さ①

種目	靴底の最大の厚さ (TR5.5、TR5.13.3)	要件・備考
フィールド種目 (除:三段跳)	20mm	全投擲種目と高さを競う跳躍種目および三段跳を除く長さを競う跳躍種目に適用。 全フィールド種目で、靴の前の部分の中心点の靴底の厚さは、踵の中心点靴底の厚さを超えてはならない。
三段跳	25mm	靴の前の部分の中心点の靴底の厚さは、踵の中心点の靴底の厚さを超えてはならない。
トラック種目 (ハードル種目を含み、 800m未満の種目)	20mm	リレーにおいては、各走者が走る距離に応じて適用する。
トラック種目 (障害物競争を含み、 800m以上の種目)	25mm	リレーにおいては、各走者が走る距離に応じて適用する。 競技場内で行う競歩競技の靴底の最大の厚さは、道路競技と同じとする。
クロスカントリー	25mm	
道路競技(競走、競歩)	40mm	
マウンテンレースとトレイルレース(TR57)	制限なし	

# 中学男子100m

大会記録(GR)

11.52

貝塚 靖史(釧路東中)

25回 H.8

09:40 予 選

11:45 決 勝

## 予 選 17組0着+8

### 1組

レーン	ナンバー	氏名	所属
		キチ シュン	
1	1599	菊池 瞬(J2)	釧路鳥取西中
		マスタ コウヤ	
2	1623	増田 倭弥(J3)	釧路鳥取中
		ヨシダ ヒロト	
3	1167	吉田 大翔(J3)	釧路美原中
		フジワラ タカヤ	
4	1437	藤原 拓也(J3)	鶴居中
		ストウ リュウマ	
5	1169	須藤 琉真(J3)	釧路美原中
		ホリウチ ユキ	
6	1882	堀内 勇希(J3)	別海陸少
		ヒガチ リョウタ	
7	1318	江戸 和誠(J3)	釧路春採中
		フタミ アイト	
8	1096	二見 愛斗(J2)	景雲中

### 2組

レーン	ナンバー	氏名	所属
		ジン コウタ	
1	1165	神野 悠太(J3)	釧路美原中
		カナタ リュウキ	
2	1883	金田 琉紀(J3)	別海陸少
		ツジ ライキ	
3	1752	辻 來希(J3)	根室光洋中
		ゴウタ ショウマ	
4	1254	合田 翔海(J3)	標津中
		ミサト ユウト	
5	1624	三澤 結人(J3)	釧路鳥取中
		ミヤハラ ヒロト	
6	1316	宮原 大翔(J3)	釧路春採中
		キタテ リュウイチ	
7	1593	北出 龍一(J3)	釧路鳥取西中
		ミナミ スバル	
8	1438	南 昂輝(J3)	鶴居中

### 3組

レーン	ナンバー	氏名	所属
		タカガ ユウセイ	
1	1039	武田 悠聖(J2)	附属釧路義務
		サイノウ キセキ	
2	1094	齋藤 希汐(J2)	景雲中
		イガチ ミスト	
3	1241	井口 瑞人(J2)	標津中
		ツカ ヒビキ	
4	1110	曾我 響(J3)	景雲中
		ヘンミ ハヤト	
5	1164	辺見 颯斗(J3)	釧路美原中
		チハ トモキ	
6	1256	千葉 知毅(J3)	標津中
		ワカマツ リオン	
7	1125	若松 璃音(J3)	富原
		クロサキ トア	
8	1211	黒崎 翔空(J3)	標茶中

### 4組

レーン	ナンバー	氏名	所属
		シノミヤ ケイト	
1	1038	四宮 圭人(J2)	附属釧路義務
		カネコ シン	
2	1477	金子 仁(J2)	釧路青陵中
		タケムラ ショウキ	
3	1093	竹村 祥希(J2)	景雲中
		オオシメ ヲウスケ	
4	1121	大南 颯祐(J3)	富原
		カガヤマ エイシン	
5	1112	片山 瑛心(J3)	景雲中
		ツナグチ レン	
6	1108	綱淵 蓮(J3)	景雲中
		ヒラシタ ヲウシ	
7	1553	平下 創嗣(J2)	白糠陸少
		クロキ ホウゴ	
8	1463	黒木 宝風(J3)	浜中茶内中

### 5組

レーン	ナンバー	氏名	所属
		スキノ コウシ	
1	62	杉野 幸志(J3)	S J H釧路
		スズキ ヲウヤ	
2	1884	鈴木 漱弥(J2)	別海陸少
		ノブナリ ユウマ	
3	1476	信成 佑真(J3)	釧路青陵中
		マツザカ ケイト	
4	1213	松坂 恵人(J3)	標茶中
		イムラ ルイ	
5	1113	飯村 琉生(J3)	景雲中
		カノウ レンタロウ	
6	1461	加藤 蓮太良(J3)	浜中茶内中
		イシタ リュウト	
7	1448	池下 琉翔(J2)	別海上西春別中
		ムラヤマ レン	
8	1166	村山 蓮(J3)	釧路美原中

### 6組

レーン	ナンバー	氏名	所属
		ニヘイ ヒロナリ	
1	1464	二瓶 弘成(J2)	浜中茶内中
		ムラヤマ シンワ	
2	1215	村山 心和(J2)	標茶中
		ナミカ コウキ	
3	1474	波岡 幸希(J3)	釧路青陵中
		サイノウ ナリチカ	
4	1315	齊藤 稔知(J3)	釧路春採中
		オダ タイシン	
5	1471	小田 泰心(J3)	釧路青陵中
		タカハシ イツキ	
6	1625	高橋 唯月(J3)	釧路鳥取中
		サイノウ ユウノスケ	
7	1212	齋藤 優乃介(J3)	標茶中
		ヤマモト ユウト	
8	1475	山本 祐智(J3)	釧路青陵中

### 7組

レーン	ナンバー	氏名	所属
		ミヤシタ レンタロウ	
1	1313	宮下 連太郎(J3)	釧路春採中
		カマモト ヲウタ	
2	1126	釜本 創多(J3)	富原
		コジマ ツムキ	
3	1411	児島 紬(J2)	鶴居中
		オノデラ ヒデアキ	
4	1003	小野寺 日出國(J2)	釧路幣舞中
		カバサワ リョウタ	
5	1630	樺澤 稜大(J3)	釧路鳥取中
		サカマ カイジ	
6	1107	佐久間 權司(J3)	景雲中
		キタ ユウセイ	
7	1111	北 悠惺(J3)	景雲中
		サトリ シュウト	
8	1436	佐藤 鷲斗(J3)	鶴居中

### 8組

レーン	ナンバー	氏名	所属
		アカスマ カイト	
1	1598	赤沼 奏音(J3)	釧路鳥取西中
		キクチ アオイ	
2	1597	木口 蒼依(J3)	釧路鳥取西中
		タツナミ カイリ	
3	1040	立浪 快莉(J2)	附属釧路義務
		モリ ハルキ	
4	59	森 晴輝(J1)	S J H釧路
		クラシマ ミズキ	
5	1291	倉島 瑞樹(J2)	釧路春採中
		ネブヤ マサキ	
6	1532	根布谷 昌祈(J2)	厚岸RC
		カンノ ハルト	
7	1192	菅野 陽斗(J3)	釧路阿寒中
		ウエハラ タイガ	
8	1314	上原 大河(J3)	釧路春採中

### 9組

レーン	ナンバー	氏名	所属
		オカダ トモキ	
1	1500	岡田 知樹(J3)	釧路青陵中
		アヲベキ レイジ	
2	1170	荒関 玲志(J2)	釧路美原中
		ヤマダチ ユウダイ	
3	1600	山口 雄大(J2)	釧路鳥取西中
		イノウエ マナト	
4	1499	井上 愛翔(J3)	釧路青陵中
		ヒライ マサユキ	
5	1244	平井 雅之(J2)	標津中
		コバヤシ マサキ	
6	1042	小林 勝輝(J3)	附属釧路義務
		サライ ショウマ	
7	1249	更屋 翔麻(J3)	標津中
		ナカシヨウ コウタ	
8	1638	中條 航汰(J2)	釧路鳥取中



**10組**

レーン	ナンバー	氏名	所属
		スカイ ユウマ	
1	1758	須貝 勇生 (J2)	根室光洋中
		イヤマ ハルト	
2	1531	石山 晴翔 (J2)	厚岸RC
		ユアサ レオ	
3	1602	湯浅 伶央 (J2)	釧路鳥取西中
		ヒラタ ユウ	
4	1173	平田 悠 (J2)	釧路美原中
		イシイ ナイト	
5	1633	石井 騎翔 (J2)	釧路鳥取中
		ワタナベ カツキ	
6	1604	渡邊 翔月 (J2)	釧路鳥取西中
		サカシタ リョウスケ	
7	1832	坂下 亮介 (J3)	別海野付中
		イワサキ ユウキ	
8	1124	岩崎 佑希 (J3)	富原

**13組**

レーン	ナンバー	氏名	所属
		ナカノ ソウマ	
2	1217	長野 壮真 (J2)	標茶中
		オオツキ コウヘイ	
3	1591	大槻 晃平 (J2)	釧路鳥取西中
		ヌノメ コウキ	
4	1041	布目 煌來 (J2)	附属釧路義務
		フジムラ ルイ	
5	1352	藤村 琉生 (J2)	釧路北中
		マツサキ コウキ	
6	1354	松崎 光希 (J1)	釧路北中
		ムラタ ハヤテ	
7	1292	村田 隼颯 (J2)	釧路春採中
		ヤマモト セイタ	
8	1001	山本 成汰 (J2)	釧路幣舞中

**16組**

レーン	ナンバー	氏名	所属
		モリシゲ オウスケ	
2	1896	森重 桜介 (J1)	別海上風連中
		シマ ソウスケ	
3	1285	島 蒼典 (J3)	大楽毛中
		カネコ ルオ	
4	1621	金子 瑠音 (J1)	釧路鳥取中
		ハシモト ソウタロウ	
5	1452	橋本 颯太郎 (J1)	別海上西春別中
		ヌノタ リョウタ	
6	1278	布田 綾汰 (J3)	大楽毛中
		イトウ セイタ	
7	1607	伊藤 聖矢 (J1)	釧路鳥取西中
		タカハシ ソラ	
8	1044	高橋 空 (J1)	附属釧路義務

**11組**

レーン	ナンバー	氏名	所属
		エト カズマ	
1	1317	樋口 涼太 (J3)	釧路春採中
		カガヤ ソウマ	
2	1002	加賀谷 蒼馬 (J2)	釧路幣舞中
		タカハシ ヒロアキ	
3	1885	高橋 紘彬 (J2)	別海陸少
		ワタナベ ルイ	
4	1293	渡邊 琉生 (J2)	釧路春採中
		ナカツカ リュウセイ	
5	1123	中塚 龍星 (J3)	富原
		イトウ ルト	
6	1608	伊藤 琉恩 (J1)	釧路鳥取西中
		ヤマムラ コウキ	
7	1595	山村 倭輝 (J3)	釧路鳥取西中
		ワタナベ カズマ	
8	1637	和田 知真 (J2)	釧路鳥取中

**14組**

レーン	ナンバー	氏名	所属
		ツボイ フウカ	
2	64	坪井 楓芽 (J1)	釧路陸上クラブ
		ミヤカ コウタ	
3	1449	宮坂 晃汰 (J2)	別海上西春別中
		ヤマギヤ レオン	
4	1246	柳谷 怜音 (J2)	標津中
		シラ アキラ	
5	1245	三浦 アクア (J2)	標津中
		サトリ ソウヤ	
6	1351	佐藤 颯也 (J2)	釧路北中
		キタモト リンタロウ	
7	1065	北本 凜太郎 (J2)	釧路共栄中
		ナルセ ハルト	
8	1114	成瀬 遥斗 (J3)	景雲中

**17組**

レーン	ナンバー	氏名	所属
		サトリ ユウ	
2	1285	佐藤 悠宇 (J3)	大楽毛中
		オノテラ アサヒ	
3	1223	小野寺 朝陽 (J1)	標茶中
		オノ イズキ	
4	1282	小野 依希 (J3)	大楽毛中
		オエ シイタ	
5	1281	大江 椎太 (J3)	大楽毛中
		ムラ コウキ	
6	1272	野村 煌希 (J3)	大楽毛中
		オクムラ アツシ	
7	1283	奥村 篤 (J3)	大楽毛中
		イタセ セイユウ	
8	1276	飯田 晟夕 (J2)	大楽毛中

**12組**

レーン	ナンバー	氏名	所属
		ワカサワ ハルキ	
2	1092	小笠原 陽輝 (J2)	景雲中
		ココヤマ リョウ	
3	63	横山 凌 (J1)	S J H釧路
		スズキ タイスケ	
4	1095	鈴木 大介 (J2)	景雲中
		タマオキ ユウタ	
5	1097	玉置 優太 (J2)	景雲中
		ナカカケ ケンタ	
6	1098	中武 健太 (J2)	景雲中
		オオタ チヒロ	
7	1592	太田 地大 (J2)	釧路鳥取西中
		ササキ ハルタ	
8	1603	佐々木 暖大 (J2)	釧路鳥取西中

**15組**

レーン	ナンバー	氏名	所属
		ワタナベ シュンタ	
2	1068	渡部 俊太 (J2)	釧路共栄中
		エグチ ヲウカ	
3	1222	江口 旺駕 (J1)	標茶中
		ノグチ タケル	
4	1221	野口 尊琉 (J1)	標茶中
		ホソコシ ゲンタ	
5	1220	細越 元太 (J1)	標茶中
		ショウジ ライト	
6	1162	庄司 煌 (J3)	釧路美原中
		オカサキ リク	
7	1117	岡崎 凜空 (J1)	景雲中
		ワタナベ アト	
8	1116	渡邊 碧人 (J1)	景雲中

**決勝**

順位	ナンバー	氏名	記録
1	_____	_____	_____
2	_____	_____	_____
3	_____	_____	_____
4	_____	_____	_____
5	_____	_____	_____
6	_____	_____	_____
7	_____	_____	_____
8	_____	_____	_____

# 中学女子100m

大会記録(GR)

12.77

村岡 柊有(釧路景雲中)

42回 H.25

09:15 予選  
11:45 決勝

## 予選 9組0着+8

### 1組

レーン	ナンバー	氏名	所属
		イワブチ カリン	
1	2351	岩渕 佳鈴(J3)	釧路北中
		ヤギ ヒカリ	
2	2884	八木 ひかり(J2)	別海陸少
		ヤマネ ミユウ	
3	2352	山根 愛結(J3)	釧路北中
		タケチ ルカ	
4	2039	竹内 琉華(J2)	附属釧路義務
		クドウ サクラ	
5	2131	工藤 咲來(J3)	富原
		ムラ ナナ	
6	2094	野村 菜那(J3)	景雲中
		カハラ ユキナ	
7	2866	川原 優希奈(J1)	別海陸少
		ウメツ カリン	
8	2413	梅津 花鈴(J2)	鶴居中

### 2組

レーン	ナンバー	氏名	所属
		オキヤマ ササキ	
1	2031	奥山 咲彩(J2)	附属釧路義務
		タケダ コトミ	
2	2134	竹田 ことみ(J3)	富原
		オカモト ヒサ	
3	2634	岡元 陽愛(J2)	S J H釧路
		シラサキ ミチ	
4	2132	白崎 瑞奈(J3)	富原
		オカハシ ココナ	
5	2878	高橋 心乃(J3)	別海陸少
		イカガイ イロイ	
6	2631	磯貝 憩(J2)	S J H釧路
		サトウ コナ	
7	2033	佐藤 琴奈(J2)	附属釧路義務
		マツザキ ココミ	
8	2880	松崎 心美(J3)	別海陸少

### 3組

レーン	ナンバー	氏名	所属
		ヤキギヤ ワカチ	
1	2629	柳谷 羽奏(J3)	釧路鳥取中
		マツモト ナナ	
2	2868	松本 奈々(J1)	別海陸少
		イトウ ナナ	
3	2162	伊藤 夏菜(J3)	釧路美原中
		オノ アイ	
4	2630	小野 愛來(J2)	S J H釧路
		セイノ コサネ	
5	2624	清野 乎眞(J3)	S J H釧路
		サトウ ネナ	
6	2034	佐藤 寧々花(J2)	附属釧路義務
		コンノ サキ	
7	2137	今野 紗希(J2)	富原
		イサワ メイ	
8	2161	飯澤 萌衣(J3)	釧路美原中

### 4組

レーン	ナンバー	氏名	所属
		カミムラ カヲ	
1	2536	川村 花代(J2)	厚岸RC
		キムラ ユウカ	
2	2091	木村 優花(J3)	景雲中
		カワコエ ミハヤ	
3	2622	川越 美颯(J1)	釧路鳥取中
		アサリ ユイ	
4	2095	浅里 結心(J3)	景雲中
		インモリ ホノカ	
5	2874	石森 穂郁(J3)	別海陸少
		キタチ ミユ	
6	2242	菊地 美羽(J3)	標津中
		クシヒキ アイ	
7	2138	櫛引 あおい(J2)	富原
		オカハシ ソウ	
8	2021	高橋 希(J3)	釧路幣舞中

### 5組

レーン	ナンバー	氏名	所属
		カシダ ココハ	
1	2135	神田 心蓮(J2)	富原
		カシジマ リサ	
2	2621	中島 里彩(J1)	釧路鳥取中
		カノ ココ	
3	2411	中野 にこ(J2)	鶴居中
		オシカ ソノ	
4	53	吉岡 奏乃(J1)	S J H釧路
		ヨコタ アヤネ	
5	2869	横田 絢音(J1)	別海陸少
		オカシマ リサ	
6	2136	小田島 璃奈(J2)	富原
		ニシダ ワカ	
7	2537	西田 わこ(J2)	厚岸RC
		オホタ コハル	
8	2096	久保田 小春(J3)	景雲中

### 6組

レーン	ナンバー	氏名	所属
		オカハシ ラン	
1	2292	高橋 蘭(J2)	釧路春採中
		ハライ ミズホ	
2	2898	原井 瑞穂(J2)	別海上風連中
		シラ イリ	
3	2093	三浦 伊織(J3)	景雲中
		スキムラ ノカ	
4	2005	杉村 希花(J2)	釧路幣舞中
		シムラ ミチ	
5	2412	志村 美紅(J2)	鶴居中
		モチヅキ マリア	
6	2140	望月 真璃愛(J2)	富原
		タダ マイ	
7	2099	多田 舞(J2)	景雲中
		サトウ リン	
8	2294	佐藤 凜(J2)	釧路春採中

### 7組

レーン	ナンバー	氏名	所属
		サイトウ ココミ	
1	2043	斉藤 心実(J3)	附属釧路義務
		オオタ ユズユ	
2	2535	太田 有優(J2)	厚岸RC
		オオノ イミ	
3	2314	小山内 美緒(J3)	釧路春採中
		キタチ リン	
4	2817	菊地 凜(J3)	標茶虹別中
		フジワラ コハル	
5	2003	藤原 心春(J2)	釧路幣舞中
		ヨシダ リオ	
6	52	吉田 璃央(J1)	S J H釧路
		ムトウ コ	
7	54	武藤 笑瑚(J1)	S J H釧路
		ナガ クレア	
8	2006	名田 侑愛(J2)	釧路幣舞中

### 8組

レーン	ナンバー	氏名	所属
		タケガリ ササ	
1	2295	滝川 紗那(J2)	釧路春採中
		フジワラ ミチ	
2	2004	藤原 美空(J3)	釧路幣舞中
		ツチヤ シオン	
3	2353	土屋 心緒(J3)	釧路北中
		ハヤシ ハルカ	
4	2315	林 暖華(J3)	釧路春採中
		イハラ シユイ	
5	2291	五十嵐 結生(J2)	釧路春採中
		ヒラカ ムネ	
6	2244	平賀 琉夏(J2)	標津中
		サトウ アイミ	
7	2597	佐藤 愛心(J2)	釧路鳥取西中
		チハ ユウ	
8	2623	千葉 ゆう(J1)	釧路鳥取中

### 9組

レーン	ナンバー	氏名	所属
		イマムラ ノカ	
1	2273	今村 ののか(J2)	大楽毛中
		イトウ スミレ	
2	2215	伊藤 澄玲(J1)	標茶中
		マツノ アイ	
3	2272	松野 蒼(J3)	大楽毛中
		フクシマ カリン	
4	2271	福島 華凜(J3)	大楽毛中
		ワカタヘ ユメ	
5	2007	渡部 優芽(J3)	釧路幣舞中
		カラムラ ユノ	
6	2599	川村 悠乃(J1)	釧路鳥取西中
		ニシカチ マトカ	
7	2213	西内 円花(J1)	標茶中
		オカハシ 結	
8	2002	高橋 叶帆(J2)	釧路幣舞中

## 決勝

順位	ナンバー	氏名	記録
1			
2			
3			

順位	ナンバー	氏名	記録
4			
5			
6			

順位	ナンバー	氏名	記録
7			
8			

# 男子100m

大会記録(GR)

10.84

作間 宣哉(釧路江南高)

27回 H.10

10:35 予 選

11:45 決 勝

## 予 選 8組0着+8

### 1組

レーン	ナンバー	氏名	所属
1	420	岡島 大樹(H2) オカジマ タク	武修館高
2	752	大槻 祐介(H2) オツキ ユウスケ	釧路明輝高
3	7243	山室 泰雅 ヤマムロ タイガ	RoK
4	417	菊地 珀亜(H3) キクチ ハクア	武修館高
5	282	菅井 琉生(H1) スガイ ユウ	北海道標津高
6	11	酒井 悠宇(1) ヒロハシ ユウ	北教大釧路
7	831	廣橋 謙吾(H2) ヒロハシ ケンゴ	釧路江南高
8	868	星 伶音(H3) ホシ レオン	釧路江南高

### 2組

レーン	ナンバー	氏名	所属
1	594	坂下 晴樹(H3) サカタ ハルキ	標茶高
2	890	伊藤 嶺汰(H2) イトウ レイタ	釧路湖陵高
3	416	遠藤 陽翔(H3) エントウ ハルト	武修館高
4	427	迎 悠人(H2) ムカイ ユウト	武修館高
5	424	島竹 逢生(H2) シマタケ アイキ	武修館高
6	388	高橋 翔真(H2) タカハシ ショウマ	根室高
7	892	本城 伊織(H3) ホンジョウ イオリ	釧路湖陵高
8	835	高島 琉斗(H1) タカシマ リュウト	釧路江南高

### 3組

レーン	ナンバー	氏名	所属
1	276	佐藤 猛(H2) サトウ タクル	北海道標津高
2	744	前田 良(H3) マエタ リョウ	釧路明輝高
3	872	千葉 蒼生(H1) チバ アオイ	釧路湖陵高
4	869	林 健太郎(H3) ハヤシ ケンタロウ	釧路江南高
5	426	日野 来飛(H2) ヒノ ライト	武修館高
6	432	佐藤 柊也(H1) サトウ シュウヤ	武修館高
7	833	木幡 隼也(H2) コハタ シュンヤ	釧路江南高
8	445	吉田 琉騎(H3) ヨシダ ルキ	霧多布高

### 4組

レーン	ナンバー	氏名	所属
2	400	吉田 七央(H2) ヨシダ ナナ	根室高
3	836	及川 秀夫(H1) オикаワ ヒデオ	釧路江南高
4	430	上山 碧来(H1) カミヤマ ソラ	武修館高
5	327	小原 悠斗(H3) オハラ ユウト	別海高
6	419	宮崎 駿(H3) ミヤザキ シュン	武修館高
7	503	小野 隼(H3) オノ ハヤト	釧路北陽高
8	751	高坂 洗史(H2) タカサカ ヒロフミ	釧路明輝高

### 5組

レーン	ナンバー	氏名	所属
2	529	明日見 宗一(H2) アスミ ヲウイチ	釧路北陽高
3	433	熊谷 陸人(H2) クマガイ リクト	武修館高
4	889	佐々木 瑛大(H2) ササキ エイト	釧路湖陵高
5	753	加藤 碧莞(H1) カトリ アオイ	釧路明輝高
6	456	佐々木 仁(H2) ササキ ジン	霧多布高
7	390	小杉 勇雅(H3) コスギ ユウカ	根室高
8	838	奥山 漣太郎(H1) オクヤマ レンタロウ	釧路江南高

### 6組

レーン	ナンバー	氏名	所属
2	1092	小笠原 陽輝(J2) オガサハラ ハルキ	景雲中
3	442	新岡 豪大(H3) ニイオカ タケヒロ	霧多布高
4	429	遠藤 優陽(H1) エントウ ユウヘ	武修館高
5	801	古川 郁哉(h2) フルカワ ミキヤ	釧路東高
6	431	酒井 慶樹(H1) サカイ ケイジユ	武修館高
7	802	長谷川 聖響(H1) ハセガワ イヅキ	釧路東高
8	755	松館 空雅(H1) マツタテ クウカ	釧路明輝高

### 7組

レーン	ナンバー	氏名	所属
2	124	小野 駿(H1) オノ シュン	釧路高専
3	277	中條 迅(H2) チュウジョウ ユウジン	北海道標津高
4	879	加藤 侑翔(H3) カトリ ユウト	釧路湖陵高
5	473	岩本 嵩成(H3) イワモト シュウセイ	釧路工業
6	474	小川 太一(H3) オカワ タイチ	釧路工業
7	619	宮崎 怜治(H3) ミヤザキ レイジ	標茶高
8	121	石井 陸斗(H5) イシイ リクト	釧路高専

### 8組

レーン	ナンバー	氏名	所属
2	478	伊藤 隆晴(H2) イトウ リュウセイ	釧路工業
3	483	川本 創也(H1) カワモト ソウヤ	釧路工業
4	484	岡 拓哉(H1) オカ タクヤ	釧路工業
5	486	杉野 渉(H1) スギノ ワタル	釧路工業
6	482	工藤 陽太(H2) クドウ ヒナタ	釧路工業
7	598	高平 楓真(H1) タカヒラ フウマ	標茶高
8	471	龍山 慈生(H3) タツヤマ ヨシキ	釧路工業

### 決 勝

順位	ナンバー	氏名	記録
1			
2			
3			
4			
5			
6			
7			
8			

# 女子100m

大会記録(GR)

12.63

笹森 ゆさ(釧路江南高)

44回 H.27

10:25 予選

11:45 決勝

## 予選 3組1着+5

### 1組

レーン	ナンバー	氏名	所属
		カマダ 隼	
1	327	鎌田 夏帆(H1)	別海高
		モリタ モモハ	
2	832	森田 桃羽(H3)	釧路江南高
		ナミヒラ リコ	
3	431	波平 莉子(H1)	武修館高
		サカマ イツキ	
4	501	佐久間 衣月(H2)	釧路北陽高
		サカキ チヒロ	
5	838	嵯峨 千寛(H2)	釧路江南高
		オカザワラ ユウ	
6	416	小笠原 優楽(H3)	武修館高
		ウメツ ユヅキ	
7	608	梅津 柚月(H2)	標茶高
		イノウエ ユリ	
8	840	井上 悠里(H2)	釧路江南高

### 2組

レーン	ナンバー	氏名	所属
		ニシムラ ミサト	
1	2186	西村 美里(J3)	釧路阿寒中
		ヤマザキ ユメ	
2	428	山崎 結夢(H2)	武修館高
		サイトウ リリア	
3	430	斎藤 莉々愛(H1)	武修館高
		コバヤシ アオハ	
4	872	小林 碧羽(H1)	釧路湖陵高
		ハルナ リンコ	
5	839	春名 凜子(H2)	釧路江南高
		ウラノ ホナ	
6	429	和田 歩花(H2)	武修館高
		シラカミ スズレ	
7	504	白神 好未鈴(H2)	釧路北陽高
		ハヤシダ エミ	
8	2	林田 枝美里(4)	北教大釧路

### 3組

レーン	ナンバー	氏名	所属
		コマツ ユイコ	
2	881	小松 優唯子(H2)	釧路湖陵高
		シムラ モエ	
3	763	志村 萌絵(H1)	釧路明輝高
		ハラタケ レノ	
4	432	原田 玲乃(H1)	武修館高
		カキザキ ミチカ	
5	417	柿崎 海華(H3)	武修館高
		トダモ モモネ	
6	888	戸田 百音(H2)	釧路湖陵高
		スズキ アリサ	
7	427	鈴木 ありさ(H2)	武修館高
		アラン イナ	
8	871	嵐 伊紗那(H1)	釧路湖陵高

## 決勝

順位	ナンバー	氏名	記録	順位	ナンバー	氏名	記録	順位	ナンバー	氏名	記録
1				4				7			
2				5				8			
3				6							

# 中学女子200m

大会記録(GR)

26.27

北山 奈々(富原中)

30回 H.13

13:20 タイムレース

## タイムレース 3組

### 1組

レーン	ナンバー	氏名	所属
		マツモト ナ	
1	2868	松本 奈々(J1)	別海陸少
		クビキ アオイ	
2	2138	櫛引 あおい(J2)	富原
		コンノ キ	
3	2137	今野 紗希(J2)	富原
		ムラ ナ	
4	2094	野村 菜那(J3)	景雲中
		セイノ コサネ	
5	2624	清野 平真(J3)	S J H釧路
		クドウ サクラ	
6	2131	工藤 咲来(J3)	富原
		カハシ コナ	
7	2878	高橋 心乃(J3)	別海陸少
		イサナ メイ	
8	2161	飯澤 萌衣(J3)	釧路美原中

### 2組

レーン	ナンバー	氏名	所属
		ヤマヨシ ミユ	
1	2164	山吉 未悠(J3)	釧路美原中
		クダ マイ	
2	2099	多田 舞(J2)	景雲中
		モチヅキ マリア	
3	2140	望月 真璃愛(J2)	富原
		ウラヤマ ルナ	
4	2385	浦山 桜菜(J2)	カミシユン中
		カンダ ココハ	
5	2135	神田 心蓮(J2)	富原
		クボタ コハル	
6	2096	久保田 小春(J3)	景雲中
		キクチ ミナ	
7	2242	菊地 美羽(J3)	標津中
		カシマ リサ	
8	2621	中島 里彩(J1)	釧路鳥取中

### 3組

レーン	ナンバー	氏名	所属
		マツノ アオイ	
1	2272	松野 蒼(J3)	大楽毛中
		アラン アンジュ	
2	2063	嵐 杏珠(J2)	釧路共栄中
		クラウチ リオ	
3	2035	倉内 里桜(J2)	附属釧路義務
		カワコエ ミハヤ	
4	2622	川越 美颯(J1)	釧路鳥取中
		フジタ ユウ	
5	2896	藤田 結生(J2)	別海上風連中
		ヒラカ ルナ	
6	2244	平賀 琉夏(J2)	標津中
		チハ ユウ	
7	2623	千葉 ゆう(J1)	釧路鳥取中
		フクシマ カリン	
8	2271	福島 華凛(J3)	大楽毛中

## タイムレース上位8位

順位	ナンバー	氏名	記録	順位	ナンバー	氏名	記録	順位	ナンバー	氏名	記録
1				4				7			
2				5				8			
3				6							

# 中学男子400m

大会記録(GR)

51.97

木元 清人(昆布森中)

27回 H.10

12:25 タイムレース

## タイムレース 4組

### 1組

レーン	ナンバー	氏名	所属
1	1094	サイトウ キキ 齋藤 希汐(J2)	景雲中
2	1125	ワカマツ リオン 若松 璃音(J3)	富原
3	1017	コンドウ タクホ 近藤 拓穂(J3)	釧路幣舞中
4	1110	ソカビ ヒビキ 曾我 響(J3)	景雲中
5	1112	カタヤマ エイシン 片山 瑛心(J3)	景雲中
6	1752	ツシノ ライキ 辻 来希(J3)	根室光洋中
7	1121	オホミナミ ソウスケ 大南 颯祐(J3)	富原
8	1035	ホシ ハルヒト 星 陽仁(J3)	附属釧路義務

### 2組

レーン	ナンバー	氏名	所属
1	1062	イトウ ヒナタ 伊東 陽向(J3)	釧路共栄中
2	1002	カガキ ソウマ 加賀谷 蒼馬(J2)	釧路幣舞中
3	1123	ナカヅカ リュウセイ 中塚 龍星(J3)	富原
4	1316	ミヤハラ ヒロト 宮原 大翔(J3)	釧路春採中
5	1499	イノウエ マト 井上 愛翔(J3)	釧路青陵中
6	1126	カマモト ソウタ 釜本 創多(J3)	富原
7	1471	オダノ タイシン 小田 泰心(J3)	釧路青陵中
8	1751	カワタ コウガ 川田 昂芽(J3)	根室光洋中

### 3組

レーン	ナンバー	氏名	所属
2	1093	タケムラ ショウキ 竹村 祥希(J2)	景雲中
3	62	スギノ コウジ 杉野 幸志(J3)	S J H釧路
4	1607	イトウ セイヤ 伊藤 聖矢(J1)	釧路鳥取西中
5	1115	カタカ アルト 片岡 アルト	景雲中
6	1096	フタミ アイト 二見 愛斗(J2)	景雲中
7	1113	イムラ ルイ 飯村 琉生(J3)	景雲中
8	1111	キタ ユウセイ 北 悠惺(J3)	景雲中

### 4組

レーン	ナンバー	氏名	所属
2	1162	ショウジ ライト 庄司 煌(J3)	釧路美原中
3	1285	シマ ソウスケ 島 蒼典(J3)	大楽毛中
4	1283	オカムラ アツシ 奥村 篤(J3)	大楽毛中

レーン	ナンバー	氏名	所属
5	1281	オホエ シノブ 大江 稚太(J3)	大楽毛中
6	1272	ノムラ コウキ 野村 煌希(J3)	大楽毛中

レーン	ナンバー	氏名	所属
7	1621	カネコ ルオ 金子 瑠音(J1)	釧路鳥取中
8	1438	ミナミ スバル 南 昂輝(J3)	鶴居中

## タイムレース上位8位

順位	ナンバー	氏名	記録
1			
2			
3			

順位	ナンバー	氏名	記録
4			
5			
6			

順位	ナンバー	氏名	記録
7			
8			

# 男子400m

大会記録(GR)

50.14

貝塚 靖史(釧路江南高)

28回 H.11

12:15 タイムレース

## タイムレース 3組

### 1組

レーン	ナンバー	氏名	所属
1	505	ヤマザキ ソウタ 山崎 蒼太(H2)	釧路北陽高
2	388	タカハシ ショウマ 高橋 翔真(H2)	根室高
3	503	オノ ハヤト 小野 隼(H3)	釧路北陽高
4	418	タシロ マサト 田代 真柊(H3)	武修館高
5	868	ホシ レオン 星 伶音(H3)	釧路江南高
6	383	アライ ケント 荒井 健翔(H3)	根室高
7	754	アサイ リョウカ 朝井 亮牙(H1)	釧路明輝高
8	833	コハタ シュンヤ 木幡 隼也(H2)	釧路江南高

### 2組

レーン	ナンバー	氏名	所属
1	890	イトウ レイタ 伊藤 嶺汰(H2)	釧路湖陵高
2	889	ササキ エイタ 佐々木 瑛大(H2)	釧路湖陵高
3	445	モリタ ルイキ 吉田 琉騎(H3)	霧多布高
4	887	タカハシ マオ 高橋 眞生(H3)	釧路湖陵高
5	836	オйка ヒデオ 及川 秀夫(H1)	釧路江南高
6	506	カワノ エイキ 河越 一颯(H2)	釧路北陽高
7	752	オオツキ ユウスケ 大槻 祐介(H2)	釧路明輝高
8	832	クラヤ ケイジ 倉谷 京侍(H2)	釧路江南高

### 3組

レーン	ナンバー	氏名	所属
2	839	サトリ シュン 佐藤 駿(H1)	釧路江南高
3	443	イノウエ レン 井上 蓮(H3)	霧多布高
4	481	イシヤ ショウヤ 石戸谷 翔弥(H2)	釧路工業
5	1882	ホリウチ ユウキ 堀内 勇希(J3)	別海陸少
6	382	ミウラ ケンシン 三浦 拳心(H2)	根室高
7	123	ヤノ カト 谷野 叶翔(H1)	釧路高専
8	619	ミヤザキ レイジ 宮崎 怜治(H3)	標茶高

## タイムレース上位8位

順位	ナンバー	氏名	記録
1			
2			
3			

順位	ナンバー	氏名	記録
4			
5			
6			

順位	ナンバー	氏名	記録
7			
8			

# 女子400m

大会記録 (GR)

59.99

赤坂 真優(釧路湖陵高)

40回 H.23

12:40 タイムレース

## タイムレース 2組

### 1組

レーン	ナンバー	氏名	所属
		ミヤヅキ マミ	
3	529	宮崎 愛実(H3)	釧路北陽高
		ミヤカ かな	
4	15	宮川 花奈(1)	北教大釧路
		ウカシマ コミ	
5	836	涌嶋 琴美(H3)	釧路江南高
		ハルナ リンコ	
6	839	春名 凜子(H2)	釧路江南高
		サカキ チヒロ	
7	838	嵯峨 千寛(H2)	釧路江南高
		コウタツ イチカ	
8	528	合田 苺花(H3)	釧路北陽高

### 2組

レーン	ナンバー	氏名	所属
		コテラ シタ	
4	11	小寺 志歩(6)	北教大釧路
		カシダ ルイ	
5	760	神田 琉音(H2)	釧路明輝高
		コバヤシ アオハ	
6	872	小林 碧羽(H1)	釧路湖陵高
		イマハシ ミユ	
7	2819	今橋 美優(J1)	標茶虹別中
		ハヤシダ エミ	
8	2	林田 枝美里(4)	北教大釧路

### タイムレース上位8位

順位	ナンバー	氏名	記録
1			
2			
3			
4			
5			
6			

# 中学男子800m

大会記録 (GR)

2:02.71

朝井 亮牙(白糠庶路学園)

52回 R.5

11:25 タイムレース

## タイムレース 2組

### 1組

レーン	ナンバー	氏名	所属
		サイジヨウ ハルタ	
1	1172	西條 晴太(J2)	釧路美原中
		カキヤ ハルト	
2	1756	狩谷 陽斗(J3)	根室光洋中
		ヒライ マサユキ	
3	1244	平井 雅之(J2)	標津中
		カシダ キヲ	
4	1252	亀田 煌斗(J3)	標津中
		オオタニ アツキ	
5	1032	大谷 篤生(J3)	附属釧路義務
		ナニカ コウキ	
6	1474	波岡 幸希(J3)	釧路青陵中
		サトウ ショウタ	
7	1443	佐藤 将太(J3)	別海上西春別中
		ミウラ アキラ	
8	1245	三浦 アクア(J2)	標津中
		コウタツ ショウマ	
9	1254	合田 翔海(J3)	標津中
		コトウ タカホ	
10	1017	近藤 拓穂(J3)	釧路幣舞中
		エントウ セツ	
11	1242	遠藤 雪(J2)	標津中
		カサモト リク	
12	1651	金本 湮空(J3)	中標津広陵中
		ササキ カイ	
13	1757	佐々木 快(J2)	根室光洋中
		ナカヤマ アンジ	
14	1868	中山 晏侍(J3)	別海陸少
		カワタ コウカ	
15	1751	川田 昂芽(J3)	根室光洋中
		ホンダ ソウシ	
16	1821	本多 蒼士(J3)	標茶虹別中

### 2組

レーン	ナンバー	氏名	所属
		マツザカ ケイト	
1	1213	松坂 恵人(J3)	標茶中
		オカダ トモキ	
2	1500	岡田 知樹(J3)	釧路青陵中
		オノデラ アサヒ	
3	1223	小野寺 朝陽(J1)	標茶中
		ハシモト ソウタロウ	
4	1452	橋本 颯太郎(J1)	別海上西春別中
		タケモト エイタ	
5	1926	竹友 瑛大(J1)	白糠陸少
		ヤマザキ ショウ	
6	1450	山崎 丈(J2)	別海上西春別中
		スガノ トモスケ	
7	1386	菅野 智介(J2)	カミシユン中
		イイダ セイユウ	
8	1276	飯田 晟夕(J2)	大楽毛中
		ササキ ハルタ	
9	1603	佐々木 暖大(J2)	釧路鳥取西中
		サトウ コハク	
10	1243	佐藤 小羽来(J2)	標津中
		オオタニ コウヘイ	
11	1037	大谷 昂平(J2)	附属釧路義務
		イシオ サキト	
12	1381	石尾 咲人(J2)	カミシユン中
		ミヤバヤシ ハルキ	
13	1656	宮林 晴稀(J2)	中標津広陵中
		イトウ ヒナタ	
14	1062	伊東 陽向(J3)	釧路共栄中
		サライ ショウマ	
15	1249	更屋 翔麻(J3)	標津中

### タイムレース上位8位

順位	ナンバー	氏名	記録
1			
2			
3			
4			
5			
6			
7			
8			

# 中学女子800m

大会記録(GR)

2:22.58

鹿内 綾乃(釧路景雲中)

32回 H.15

11:25 決勝

## 決勝

レーン	ナンバー	氏名	所属	レーン	ナンバー	氏名	所属	レーン	ナンバー	氏名	所属
		オノ アイ				ミヤコ アン				ヤマヨシ ミユ	
1	2602	大野 愛那(J2)	釧路鳥取西中	6	2883	宮古 杏(J2)	別海陸少	11	2164	山吉 未悠(J3)	釧路美原中
		コジマ シズク				カハシ アイ				ツチヤ シオン	
2	2214	小島 しずく(J1)	標茶中	7	2816	高橋 愛華(J3)	標茶虹別中	12	2353	土屋 心緒(J3)	釧路北中
		イムラ ノカ				カワバタ ノノン				カガリ マヨ	
3	2273	今村 ののか(J2)	大楽毛中	8	2774	川畑 菜暖(J2)	根室光洋中	13	2773	小川 真瑠(J2)	根室光洋中
		スカノ コネ				アマカリ リオン				マスコ ユキ	
4	2382	菅野 琴音(J2)	カミシユン中	9	2461	天川 凜音(J2)	浜中茶内中	14	2040	増子 ゆき(J2)	附属釧路義務
		イマハシ ミユウ				フエキ サ				ヨシタ コネ	
5	2819	今橋 美優(J1)	標茶虹別中	10	2818	笛木 桜和(J3)	標茶虹別中	15	2598	吉田 琴音(J2)	釧路鳥取西中

## タイムレース上位8位

順位	ナンバー	氏名	記録	順位	ナンバー	氏名	記録	順位	ナンバー	氏名	記録
1				4				7			
2				5				8			
3				6							

# 女子800m

大会記録(GR)

2:20.67

大木 清香(釧路湖陵高)

27回 H.10

11:25 決勝

## 決勝

レーン	ナンバー	氏名	所属	順位	ナンバー	氏名	記録
		カハシ ユウ					
5	609	高橋 侑楽(H2)	標茶高	1			
		フカツ ヒカリ					
6	880	深津 光(H2)	釧路湖陵高	2			
		モリタ モモハ					
7	832	森田 桃羽(H3)	釧路江南高	3			
		ミヤカリ ナ					
8	15	宮川 花奈(1)	北教大釧路	4			

# 中学女子1500m

大会記録(GR)

4:57.84

鹿内 綾乃(釧路景雲中)

32回 H.15

09:00 決勝

## 決勝

ORD	ナンバー	氏名	所属	ORD	ナンバー	氏名	所属	ORD	ナンバー	氏名	所属
		オノ アイ				ヨコミネ モモコ				ロウヤマ アカリ	
1	2601	大野 愛莉(J1)	釧路鳥取西中	4	2870	横峯 桃子(J2)	別海陸少	7	2885	蛭山 あかり(J2)	別海陸少
		フエキ サ				ワタナベ コノン				アマカリ リオン	
2	2818	笛木 桜和(J3)	標茶虹別中	5	2551	渡邊 心暖(J3)	白糠陸少	8	2461	天川 凜音(J2)	浜中茶内中
		スカノ コネ				カガリ マヨ				カハシ アイ	
3	2382	菅野 琴音(J2)	カミシユン中	6	2773	小川 真瑠(J2)	根室光洋中	9	2816	高橋 愛華(J3)	標茶虹別中

順位	ナンバー	氏名	記録	順位	ナンバー	氏名	記録	順位	ナンバー	氏名	記録
1				4				7			
2				5				8			
3				6							

# 男子1500m

大会記録(GR)

4:06.29

相原 紀幸(標茶高)

29回 H.12

09:00 決勝

## 決勝

ORD	ナンバー	氏名	所属	ORD	ナンバー	氏名	所属	順位	ナンバー	氏名	記録
1	382	三浦 拳心(H2) ミヅラ ケンシン	根室高	10	878	登坂 拓矢(H3) トサカ タツヤ	釧路湖陵高	1			
2	1880	下山 恋虎(J1) シモヤマ コトラ	別海陸少	11	1654	手塚 晴太(J2) テヅカ セイタ	中標津広陵中	2			
3	4044	大沼 龍之介 オホヌマ リュウノスケ	釧路陸協	12	1881	小濱 漣(J3) コハマ レン	別海陸少	3			
4	886	平田 直志(H3) ヒラタ ナオシ	釧路湖陵高	13	1187	前川 悠人(J3) マエカワ ユウト	釧路阿寒中	4			
5	403	本川 尚玖(H3) モトカワ ナオキ	根室高	14	1163	深見 悠翔(J3) フカミ ユウト	釧路美原中	5			
6	880	真野 光琉(H3) マノ ヒカル	釧路湖陵高	15	896	林 宏斗(H2) ハヤシ ヒロト	釧路湖陵高	6			
7	402	福田 煌太(H3) フクダ コウタ	根室高	16	1821	本多 蒼士(J3) ホンダ ソウシ	標茶虹別中	7			
8	1274	堤 崇展(J3) ツツミ タカリ	大楽毛中	17	479	菊池 黎(H2) キキチ レイ	釧路工業	8			
9	1032	大谷 篤生(J3) オオタニ アツキ	附属釧路義務	18	425	千田 陽生(H2) チダ ハルキ	武修館高				

# 中学男子3000m

大会記録(GR)

9:10.34

田村 康徳(白糠中)

30回 H.13

13:35 タイムレース

## タイムレース 2組

### 1組

ORD	ナンバー	氏名	所属
1	1214	小杉山 紫久(J2) コサキヤマ シズク	標茶中
2	1252	亀田 煌斗(J3) カメダ ケイト	標津中
3	1881	小濱 漣(J3) コハマ レン	別海陸少
4	1927	朝井 郷牙(J3) アサイ キョウガ	白糠陸少
5	1443	佐藤 将太(J3) サトウ ショウタ	別海上西春別中
6	1242	遠藤 雪(J2) エントウ セツ	標津中
7	1449	宮坂 晃汰(J2) ミヤサカ コウタ	別海上西春別中
8	1381	石尾 咲人(J2) イシオ サキト	カミシユン中
9	1554	植村 凰稀(J2) ウヰムラ オウキ	白糠陸少
10	1243	佐藤 小羽来(J2) サトウ コハク	標津中

### 2組

ORD	ナンバー	氏名	所属
1	1462	神林 隼(J3) カミバヤシ ハヤト	浜中茶内中
2	1450	山崎 丈(J2) ヤマザキ ジョウ	別海上西春別中
3	1163	深見 悠翔(J3) フカミ ユウト	釧路美原中
4	1043	木島 悠(J1) キジマ ユウ	附属釧路義務
5	1274	堤 崇展(J3) ツツミ タカリ	大楽毛中
6	1926	竹友 瑛大(J1) タケトモ エイタ	白糠陸少
7	1386	菅野 智介(J2) スガノ トモスケ	カミシユン中
8	1464	二瓶 弘成(J2) ニヒロ ヒロナリ	浜中茶内中
9	1757	佐々木 快(J2) ササキ カイ	根室光洋中
10	1064	白澤 桜真(J3) シラサキ オウシン	釧路共栄中

### 2組

ORD	ナンバー	氏名	所属
1	1462	神林 隼(J3) カミバヤシ ハヤト	浜中茶内中
2	1450	山崎 丈(J2) ヤマザキ ジョウ	別海上西春別中
3	1163	深見 悠翔(J3) フカミ ユウト	釧路美原中
4	1043	木島 悠(J1) キジマ ユウ	附属釧路義務
5	1274	堤 崇展(J3) ツツミ タカリ	大楽毛中
6	1926	竹友 瑛大(J1) タケトモ エイタ	白糠陸少
7	1386	菅野 智介(J2) スガノ トモスケ	カミシユン中
8	1464	二瓶 弘成(J2) ニヒロ ヒロナリ	浜中茶内中
9	1757	佐々木 快(J2) ササキ カイ	根室光洋中
10	1064	白澤 桜真(J3) シラサキ オウシン	釧路共栄中

## タイムレース 上位8位

順位	ナンバー	氏名	記録	順位	ナンバー	氏名	記録	順位	ナンバー	氏名	記録
1				4				7			
2				5				8			
3				6							



# 男子3000m

12:00 決勝

## 決勝

順位	ナンバー	氏名	所属	順位	ナンバー	氏名	記録
1	871	加藤 滉也 (H1)	釧路湖陵高	1			
2	880	真野 光琉 (H3)	釧路湖陵高	2			
3	897	渡部 正太郎 (H2)	釧路湖陵高	3			
4	4044	大沼 龍之介	釧路陸協	4			
5	893	木村 孝大 (H3)	釧路湖陵高	5			
6	71	富田 崇史	別海継走会	6			
7	5023	武石 大地	釧路陸協	7			
8	395	齋藤 奏斗 (H3)	根室高	8			

# 女子3000m

大会記録(GR) 10:30.5 岡野 聖美(根室高) 21回 H.4 13:35 決勝

## 決勝

順位	ナンバー	氏名	所属	順位	ナンバー	氏名	記録
1	392	蛇川 釉生 (H3)	根室高	1			
2	527	高橋 由奈 (H3)	釧路北陽高	2			

# 中学女子100mH(0.762m/8.00m)

大会記録(GR) 15.23 南 うらら(浜中散布中) 47回 H.30 12:55 タイムレース

## タイムレース 2組

### 1組

順位	ナンバー	氏名	所属
1	2634	岡元 陽愛 (J2)	S J H釧路
2	2880	松崎 心美 (J3)	別海陸少
3	2132	白崎 瑞奈 (J3)	富原
4	2631	磯貝 憩 (J2)	S J H釧路
5	2630	小野 愛來 (J2)	S J H釧路
6	2633	平 絢星 (J2)	S J H釧路
7	2352	山根 愛結 (J3)	釧路北中
8	53	吉岡 奏乃 (J1)	S J H釧路

### 2組

順位	ナンバー	氏名	所属
2	2067	曹路地 陽菜 (J3)	釧路共栄中
3	2005	杉村 希花 (J2)	釧路幣舞中
4	2314	小山内 美緒 (J3)	釧路春採中
5	54	武藤 笑瑚 (J1)	S J H釧路
6	2006	名田 徠愛 (J2)	釧路幣舞中
7	2003	藤原 心春 (J2)	釧路幣舞中
8	2063	嵐 杏珠 (J2)	釧路共栄中

### 2組

順位	ナンバー	氏名	所属
2	2067	曹路地 陽菜 (J3)	釧路共栄中
3	2005	杉村 希花 (J2)	釧路幣舞中
4	2314	小山内 美緒 (J3)	釧路春採中
5	54	武藤 笑瑚 (J1)	S J H釧路
6	2006	名田 徠愛 (J2)	釧路幣舞中
7	2003	藤原 心春 (J2)	釧路幣舞中
8	2063	嵐 杏珠 (J2)	釧路共栄中

## タイムレース上位8位

順位	ナンバー	氏名	記録	順位	ナンバー	氏名	記録	順位	ナンバー	氏名	記録
1				4				7			
2				5				8			
3				6							

# 女子100mH

大会記録(GR)

15.21

榎本野々花(釧路江南高)

46回 H.29

12:55 決 勝

## 決 勝

レーン	ナンバー	氏名	所属	順位	ナンバー	氏名	記録
3	327	鎌田 夏帆(H1) カマダ ナツホ	別海高	1			
4	502	金子 真桜(H2) カナコ マオ	釧路北陽高	2			
5	888	戸田 百音(H2) トダ モモネ	釧路湖陵高	3			
6	416	小笠原 優楽(H3) オガハラ ユウラク	武修館高	4			
7	840	井上 悠里(H2) イノウエ ユリ	釧路江南高	5			
8	760	神田 琉音(H2) カンダ ルイ	釧路明輝高	6			

# 中学男子110mH(0.914m/9.14m)

大会記録(GR)

16.57

吉田 泰誠(中標津広陵中)

48回 H.31

12:55 決 勝

## 決 勝

レーン	ナンバー	氏名	所属	順位	ナンバー	氏名	記録
3	1003	小野寺 日出國(J2) オノデラ ヒデクニ	釧路幣舞中	1			
4	1107	佐久間 權司(J3) サクマ カンシ	景雲中	2			
5	1435	粕谷 優心(J3) カスヤ ユウシン	鶴居中	3			
6	1606	平間 啓太(J3) ヒラマ ケイタ	釧路鳥取西中	4			
7	1042	小林 勝輝(J3) コバヤシ マサキ	附属釧路義務	5			
8	1477	金子 仁(J2) カナコ ジン	釧路青陵中	6			

# 男子110mH

大会記録(GR)

15.24

緒方 陽也(釧路江南高)

47回 H.30

12:55 決 勝

## 決 勝

レーン	ナンバー	氏名	所属	順位	ナンバー	氏名	記録
1	471	龍山 慈生(H3) タツヤマ ヨシキ	釧路工業	1			
2	1991	土田 裕一朗 ツチダ ユウイチロウ	一般	2			
3	891	笹川 歩夢(H2) ササカワ アユム	釧路湖陵高	3			
4	442	新岡 豪大(H3) ニイオカ タケヒロ	霧多布高	4			
5	180	沼倉 正広 ヌマクラ マサヒロ	釧路陸協	5			
6	869	林 健太郎(H3) ハヤシ ケンタロウ	釧路江南高	6			
7	433	熊谷 陸人(H2) クマガイ リクト	武修館高	7			
8	1448	池下 琉翔(J2) イケシタ リュウト	別海上西春別中	8			

# 中学男子4X100mR

大会記録(GR)

46.22

釧路鳥取西中(川崎・窪田・橋本・都築) 43回 H.26

11:05 予選

14:05 決勝

## 予選 2組2着+4

### 1組

2レーン 大楽毛中

オーダー	ナンバー	氏名
( )	1272	野村 煌希(J3) ムラ コウキ
( )	1281	大江 椎太(J3) オヘ シイタ
( )	1282	小野 依希(J3) オノ イズキ
( )	1285	佐藤 悠宇(J3) サトウ ユウ
( )	1285	島 蒼典(J3) シマ ソウスケ
( )	1278	布田 綾汰(J3) フタ リョウタ

3レーン 釧路美原中

オーダー	ナンバー	氏名
( )	1162	庄司 煌(J3) ショウジ ライト
( )	1164	辺見 颯斗(J3) ヘミ ハヤト
( )	1165	神野 悠太(J3) シンノ ユウタ
( )	1167	吉田 大翔(J3) ヨシダ ヒロト
( )	1169	須藤 琉真(J3) スドウ リュウマ

4レーン 鶴居中A

オーダー	ナンバー	氏名
( )	1435	粕谷 優心(J3) カサキ ユウシン
( )	1437	藤原 拓也(J3) フジワラ タクヤ
( )	1438	南 昂輝(J3) ミナミ スバル
( )	1439	鈴木 零生(J3) スズキ レイ
( )	1411	児島 紬(J2) コジマ ツムギ

5レーン 標津中

オーダー	ナンバー	氏名
( )	1252	亀田 煌斗(J3) カメダ キョウト
( )	1254	合田 翔海(J3) ガヘダ ショウマ
( )	1249	更屋 翔麻(J3) シラヤ ショウマ
( )	1256	千葉 知毅(J3) チバ トモキ
( )	1241	井口 瑞人(J2) イグチ ミズト
( )	1242	遠藤 雪(J2) エントウ セツ

6レーン 景雲中B

オーダー	ナンバー	氏名
( )	1093	竹村 祥希(J2) タケムラ ショウキ
( )	1094	齋藤 希汐(J2) サイトウ キセキ
( )	1092	小笠原 陽輝(J2) オガサハラ ハルキ
( )	1095	鈴木 大介(J2) スズキ ダイスケ
( )	1096	二見 愛斗(J2) フタミ アイト

7レーン 富原

オーダー	ナンバー	氏名
( )	1121	大南 颯祐(J3) オオナミ ヨウスケ
( )	1123	中塚 龍星(J3) ナカツカ リュウセイ
( )	1125	若松 璃音(J3) ワカマツ リオン
( )	1126	釜本 創多(J3) カマモト ソウタ

8レーン 釧路鳥取西中A

オーダー	ナンバー	氏名
( )	1599	菊池 瞬(J2) キキチ シュン
( )	1954	根田 奏(J3) ネタ カナデ
( )	1606	平間 啓太(J3) ヒラマ ケイタ
( )	1593	北出 龍一(J3) キタデ リュウイチ
( )	1598	赤沼 奏音(J3) アカズマ カナ

順位 チーム名

1	_____
2	_____
3	_____
4	_____
5	_____
6	_____
7	_____

### 2組

2レーン 釧路幣舞中A

オーダー	ナンバー	氏名
( )	1001	山本 成汰(J2) ヤマモト セイタ
( )	1002	加賀谷 蒼馬(J2) カガヤ ソウマ
( )	1003	小野寺 日出國(J2) オノテラ ヒデアキ
( )	1017	近藤 拓穂(J3) コントウ タクホ

3レーン 別海上西春別中A

オーダー	ナンバー	氏名
( )	1443	佐藤 将太(J3) サトウ ショウタ
( )	1449	宮坂 晃汰(J2) ミヤサカ コウタ
( )	1448	池下 琉翔(J2) イケジタ リュウト
( )	1450	山崎 丈(J2) ヤマザキ ジョウ
( )	1452	橋本 颯太郎(J1) ハシモト ソウタロウ

4レーン 別海陸少A

オーダー	ナンバー	氏名
( )	1882	堀内 勇希(J3) ホリウチ ユウキ
( )	1883	金田 琉紀(J3) カネタ リュウキ
( )	1884	鈴木 漱弥(J2) スズキ ソウヤ
( )	1880	下山 恋虎(J1) シモヤマ コトラ

5レーン 景雲中A

オーダー	ナンバー	氏名
( )	1108	網淵 蓮(J3) ネットチ レン
( )	1110	曾我 響(J3) ソガ ヒビキ
( )	1112	片山 瑛心(J3) カタヤマ エイシン
( )	1113	飯村 琉生(J3) イムラ ルイ

6レーン 附属釧路義務

オーダー	ナンバー	氏名
( )	1032	大谷 篤生(J3) オオタニ アツキ
( )	1035	星 陽仁(J3) ホシ ハルヒト
( )	1038	四宮 圭人(J2) シノミヤ ケイト
( )	1039	武田 悠聖(J2) タケダ ユウセイ
( )	1042	小林 勝輝(J3) コバヤシ マサキ

7レーン 釧路春採中A

オーダー	ナンバー	氏名
( )	1291	倉島 瑞樹(J2)クラシマ ミズキ
( )	1313	宮下連太郎(J3) ミヤシタ レンタロウ
( )	1314	上原 大河(J3) ウエハラ タカフ
( )	1315	齊藤 稔知(J3) サイトウ ナリチカ
( )	1316	宮原 大翔(J3) ミヤハラ ヒロト
( )	1318	江戸 和誠(J3) ヒゲチ リョウタ

8レーン 釧路青陵中A

オーダー	ナンバー	氏名
( )	1471	小田 泰心(J3) オダ タイシン
( )	1474	波岡 幸希(J3) ナミオカ コウキ
( )	1475	山本 祐智(J3) ヤマモト ユウト
( )	1477	金子 仁(J2) カネコ ジン

順位 チーム名

1	_____
2	_____
3	_____
4	_____
5	_____
6	_____
7	_____

### 決勝

順位 チーム名

1	_____
2	_____
3	_____

順位 チーム名

4	_____
5	_____
6	_____

順位 チーム名

7	_____
8	_____

# 中学女子4X100mR

大会記録(GR)

51.06

富原中(阿部・松田・長田・北山)

30回 H.13

14:05 決勝

## 決勝

### 2レーン 釧路幣舞中A

オーダー	ナンバー	氏名
( )	2003	藤原 心春(J2) フジワラ コハル
( )	2005	杉村 希花(J2) スギムラ ノカ
( )	2006	名田 徠愛(J2) ナダ クレア
( )	2021	高橋 希(J3) タカハシ ノゾ
( )	2004	藤原 美空(J3) フジワラ ミ
( )	2007	渡部 優芽(J3) ワタナベ ユメ

### 3レーン 釧路春採中A

オーダー	ナンバー	氏名
( )	2292	高橋 蘭(J2) タカハシ ラン
( )	2294	佐藤 凜(J2) サトウ リン
( )	2295	滝川 紗那(J2) タキカワ サナ
( )	2314	小山内美緒(J3) オヤマミ メオ
( )	2315	林 暖華(J3) ハヤシ ナルカ

### 4レーン 景雲中A

オーダー	ナンバー	氏名
( )	2091	木村 優花(J3) キムラ ユカ
( )	2094	野村 菜那(J3) ノムラ ナ
( )	2095	浅里 結心(J3) アサリ ユイネ
( )	2096	久保田小春(J3) クボタ コハル
( )	2099	多田 舞(J2) タダ マイ

### 5レーン S J H釧路A

オーダー	ナンバー	氏名
( )	2630	小野 愛来(J2) オノ アイ
( )	2633	平 絢星(J2) ヒラ アヤセ
( )	2634	岡元 陽愛(J2) オカモト ヒナ
( )	2631	磯貝 憩(J2) イソガイ イコイ
( )	2624	清野 乎真(J3) セノ コサネ

### 6レーン 附属釧路義務

オーダー	ナンバー	氏名
( )	2033	佐藤 琴奈(J2) サトウ コナ
( )	2034	佐藤寧々花(J2) サトウ ネネ
( )	2039	竹内 琉華(J2) タケuchi ルカ
( )	2031	奥山 咲彩(J2) オクヤマ サキ
( )	2043	斎藤 心実(J3) サイトウ コミ

### 7レーン 別海陸少A

オーダー	ナンバー	氏名
( )	2878	高橋 心乃(J3) タカハシ コノ
( )	2884	八木ひかり(J2) ヤギ ヒカリ
( )	2870	横峯 桃子(J2) ヨコミネ モモコ
( )	2880	松崎 心美(J3) マツザキ コミ

### 8レーン 富原

オーダー	ナンバー	氏名
( )	2131	工藤 咲来(J3) コウドウ サクラ
( )	2132	白崎 瑞奈(J3) シラサキ ミナ
( )	2135	神田 心蓮(J2) カンダ コホ
( )	2136	小田島璃奈(J2) オダジマ リナ
( )	2137	今野 紗希(J2) イマノ サキ

#### 順位 チーム名

1	_____
2	_____
3	_____

#### 順位 チーム名

4	_____
5	_____
6	_____

#### 順位 チーム名

7	_____
---	-------

# 男子4X100mR

大会記録(GR)

43.22

標津高(須田・工藤・織江・長谷川)

40回 H.23

11:15 予選

14:05 決勝

## 予選 2組2着+4

### 1組

#### 3レーン 釧路工業A

オーダー	ナンバー	氏名
( )	471	龍山 慈生(H3) リウサン ヨシキ
( )	473	岩本 嵩成(H3) イワモト シュウセイ
( )	474	小川 太一(H3) コガワ タイチ
( )	478	伊藤 隆晴(H2) イトウ リュウセイ

#### 4レーン 北海道標津高

オーダー	ナンバー	氏名
( )	276	佐藤 猛(H2) サトウ タケル
( )	277	中條 迅(H2) ナカエ シン
( )	280	上野 太我(H2) ウエノ タイガ
( )	282	菅井 琉生(H1) スガイ ルイ

#### 5レーン 武修館高C

オーダー	ナンバー	氏名
( )	433	熊谷 陸人(H2) クマガイ リクト
( )	429	遠藤 優陽(H1) エントウ ユウヒ
( )	430	上山 碧来(H1) カミヤマ ソラ
( )	431	酒井 慶樹(H1) サカイ ケイジユ

#### 6レーン 武修館高B

オーダー	ナンバー	氏名
( )	424	島竹 逢生(H2) シマタケ アイ
( )	426	日野 来飛(H2) ヒノ ライト
( )	427	迎 悠人(H2) ムカイ ユウト
( )	432	佐藤 柊也(H1) サトウ シュウヤ

#### 7レーン 根室高A

オーダー	ナンバー	氏名
( )	383	荒井 健翔(H3) アライ ケント
( )	390	小杉 勇雅(H3) コスギ ユウカ
( )	401	横山 翔隆(H3) ヨコヤマ ショウリュウ
( )	388	高橋 翔真(H2) タカハシ ショウマ
( )	400	吉田 七央(H2) ヨシダ ナオ

#### 8レーン 釧路明輝高

オーダー	ナンバー	氏名
( )	744	前田 良(H3) マエダ リョウ
( )	751	高坂 洸史(H2) タカサカ ヒロフミ
( )	752	大槻 祐介(H2) オオツキ ユウスケ
( )	754	朝井 亮牙(H1) アサイ リョウガ
( )	755	松館 空雅(H1) マツダテ クウカ
( )	753	加藤 碧莞(H1) カトウ アイ

#### 順位 チーム名

1	_____
2	_____

#### 順位 チーム名

3	_____
4	_____

#### 順位 チーム名

5	_____
6	_____

2組

2レーン 釧路工業B

オーダー	ナンバー	氏名
( )	481	石戸谷翔弥(H2) イシトヤ ショウギ
( )	482	工藤 陽太(H2) クドウ ヒナタ
( )	484	岡 拓哉(H1) オカ タクヤ
( )	486	杉野 渉(H1) スギノ ワタル

3レーン 釧路江南高B

オーダー	ナンバー	氏名
( )	832	倉谷 京侍(H2)クラヤ ケイジ
( )	836	及川 秀夫(H1) オイカワ ヒデオ
( )	838	奥山漣太郎(H1) オクヤマ レンタロウ
( )	839	佐藤 駿(H1) サトウ シュン
( )	837	鈴木 翔大(H1) スズキ ショウダイ

4レーン 釧路北陽高A

オーダー	ナンバー	氏名
( )	501	菅原 充晃(H3) スガワラ ミツキ
( )	503	小野 隼(H3) オノ ハヤト
( )	505	山崎 蒼太(H2) ヤマザキ ソウタ
( )	507	保坂 拓人(H2) ホサカ タクト
( )	529	明日見宗一(H2) アスミ ソウイチ

5レーン 武修館高A

オーダー	ナンバー	氏名
( )	416	遠藤 陽翔(H3) エントウ ハルト
( )	417	菊地 珀亜(H3) キクチ ホウア
( )	418	田代 真柊(H3) タシロ マサト
( )	419	宮崎 駿(H3) ミヤザキ シュン

6レーン 釧路江南高A

オーダー	ナンバー	氏名
( )	868	星 伶音(H3) ホシ レオン
( )	869	林 健太郎(H3) ハヤシ ケンタロウ
( )	831	廣橋 謙吾(H2) ヒロハシ ケンゴ
( )	833	木幡 隼也(H2) コハタ シュンヤ
( )	834	佐藤 嘉人(H1) サトウ ヒロト
( )	835	高島 琉斗(H1) タカシマ リュウト

7レーン 霧多布高

オーダー	ナンバー	氏名
( )	441	徳野 隆雅(H3) トクノ リュウカ
( )	442	新岡 豪大(H3) ニイガ タケヒロ
( )	443	井上 蓮(H3) イノウエ レン
( )	445	吉田 琉騎(H3) ヨシタ ルキ
( )	456	佐々木 仁(H2) ササキ ジン

8レーン 釧路湖陵高

オーダー	ナンバー	氏名
( )	887	高橋 眞生(H3) タカハシ マオ
( )	892	本城 伊織(H3) ホンジョウ イオリ
( )	879	加藤 侑翔(H3) カトウ ユウト
( )	889	佐々木瑛大(H2) ササキ エイト
( )	890	伊藤 嶺汰(H2) イトウ レイタ

順位 チーム名

1	_____
2	_____
3	_____
4	_____
5	_____
6	_____

決勝

順位	チーム名
1	_____
2	_____
3	_____

順位	チーム名
4	_____
5	_____
6	_____

順位	チーム名
7	_____
8	_____

女子4X100mR

大会記録(GR) 50.11 釧路湖陵高(佐藤理・小菅・杉森・佐藤直)45回 H.28 14:05 決勝

決勝

3レーン 北教大釧路A

オーダー	ナンバー	氏名
( )	1	加藤 美陽(4) カトウ ハルヒ
( )	2	林田 枝美里(4) ハヤシタ エミリ
( )	3	沢 春奈(4) サワ ハルナ
( )	7	桐島 奈津美(4) キリシマ ナツミ

4レーン 武修館高B

オーダー	ナンバー	氏名
( )	428	山崎 結夢(H2) ヤマザキ ユメ
( )	430	斎藤 莉々愛(H1) サイトウ リリア
( )	431	波平 莉子(H1) ナミヒラ リコ
( )	432	原田 玲乃(H1)ハラダ レノ

5レーン 釧路北陽高A

オーダー	ナンバー	氏名
( )	528	合田 莓花(H3) コウタ イカ
( )	529	宮崎 愛実(H3) ミヤザキ マナミ
( )	501	佐久間衣月(H2) サクマ イツキ
( )	502	金子 真桜(H2) カネコ マオ
( )	503	渡部 桜音(H2) ワタナベ ホト
( )	504	白神好未鈴(H2) シロカミ スズル

6レーン 武修館高A

オーダー	ナンバー	氏名
( )	416	小笠原優楽(H3) オガサハラ ユラ
( )	417	柿崎 海華(H3) カキザキ ミミカ
( )	427	鈴木ありさ(H2) スズキ アリサ
( )	429	和田 歩花(H2) ワダ ホノカ

7レーン 釧路江南高A

オーダー	ナンバー	氏名
( )	832	森田 桃羽(H3) モリタ モモハ
( )	837	宮崎 恭佳(H3) ミヤザキ キョウカ
( )	836	涌嶋 琴美(H3) ユクシマ コトミ
( )	838	嵯峨 千寛(H2) サガ チヒロ
( )	839	春名 凜子(H2) ハルナ リンコ
( )	840	井上 悠里(H2) イノウエ ユリ

8レーン 釧路湖陵高

オーダー	ナンバー	氏名
( )	884	伊藤 蒼永(H3) イトウ アオイ
( )	888	戸田 百音(H2) トダ モモネ
( )	881	小松優唯子(H2) コマツ ユイコ
( )	871	嵐 伊紗那(H1) アライ イサナ
( )	872	小林 碧羽(H1) コバヤシ アオハ

順位	チーム名
1	_____
2	_____

順位	チーム名
3	_____
4	_____

順位	チーム名
5	_____
6	_____

# 中学男子走幅跳

大会記録(GR)

5m98

高坂 豊(白糠中)

47回 H.30

12:30 決勝

## 決勝

試順	ナンバー	氏名	所属	記録	順位
1	1651	金本 湊空(J3)	中標津広陵中	m +/-	
2	64	坪井 楓芽(J1)	釧路陸上クラブ	m +/-	
3	1220	細越 元太(J1)	標茶中	m +/-	
4	1413	井上 結月(J1)	鶴居中	m +/-	
5	1039	武田 悠聖(J2)	附属釧路義務	m +/-	
6	1351	佐藤 颯也(J2)	釧路北中	m +/-	
7	1633	石井 騎翔(J2)	釧路鳥取中	m +/-	
8	1034	長谷川 晟芯(J3)	附属釧路義務	m +/-	
9	1637	和田 知真(J2)	釧路鳥取中	m +/-	
10	1041	布目 煌來(J2)	附属釧路義務	m +/-	
11	1598	赤沼 奏音(J3)	釧路鳥取西中	m +/-	

試順	ナンバー	氏名	所属	記録	順位
12	1256	千葉 知毅(J3)	標津中	m +/-	
13	1038	四宮 圭人(J2)	附属釧路義務	m +/-	
14	1108	綱淵 蓮(J3)	景雲中	m +/-	
15	59	森 晴輝(J1)	S J H 釧路	m +/-	
16	1411	児島 紬(J2)	鶴居中	m +/-	
17	1241	井口 瑞人(J2)	標津中	m +/-	
18	1593	北出 龍一(J3)	釧路鳥取西中	m +/-	
19	1599	菊池 瞬(J2)	釧路鳥取西中	m +/-	
20	1624	三澤 結人(J3)	釧路鳥取中	m +/-	
21	1439	鈴木 零生(J3)	鶴居中	m +/-	
22	1437	藤原 拓也(J3)	鶴居中	m +/-	

# 中学女子走幅跳

大会記録(GR)

5m09

岩田 真緒(釧路共栄中)

42回 H.25

11:00 決勝

## 決勝

試順	ナンバー	氏名	所属	記録	順位
1	2411	中野 くにこ(J2)	鶴居中	m +/-	
2	2067	曹路地 陽菜(J3)	釧路共栄中	m +/-	
3	2213	西内 円花(J1)	標茶中	m +/-	
4	2021	高橋 希(J3)	釧路幣舞中	m +/-	
5	2043	斉藤 心実(J3)	附属釧路義務	m +/-	
6	2036	清水 愛友(J2)	附属釧路義務	m +/-	
7	52	吉田 璃央(J1)	S J H 釧路	m +/-	
8	2898	原井 瑞穂(J2)	別海上風連中	m +/-	
9	2037	高橋 くにこ(J2)	附属釧路義務	m +/-	

試順	ナンバー	氏名	所属	記録	順位
10	2294	佐藤 凜(J2)	釧路春採中	m +/-	
11	2869	横田 絢音(J1)	別海陸少	m +/-	
12	2292	高橋 蘭(J2)	釧路春採中	m +/-	
13	2136	小田島 璃奈(J2)	富原	m +/-	
14	2628	佐々木 友莉香(J3)	釧路鳥取中	m +/-	
15	2413	梅津 花鈴(J2)	鶴居中	m +/-	
16	2351	岩渕 佳鈴(J3)	釧路北中	m +/-	
17	2629	柳谷 羽奏(J3)	釧路鳥取中	m +/-	
18	2633	平 絢星(J2)	S J H 釧路	m +/-	

# 男子走幅跳

大会記録(GR)

7m14

増田 一真(釧路地方陸協)

36回 H.19

09:45 決 勝

## 決 勝

試順	ナンバー	氏名	所属	記録	順位
1	898	キチ キン 菊池 軌心(H2)	釧路湖陵高	m +/-	
2	121	イシ リクト 石井 陸斗(H5)	釧路高専	m +/-	
3	483	カモト ソウヤ 川本 創也(H1)	釧路工業	m +/-	
4	480	コン イシュウ 今 一柊(H2)	釧路工業	m +/-	
5	472	アノ ヲラ 安代 そら(H3)	釧路工業	m +/-	
6	598	タカヒラ ツマ 高平 楓真(H1)	標茶高	m +/-	
7	17	ニシウチ ショウタ 西内 翔太(4)	北教大釧路	m +/-	
8	755	マツガテ クガク 松館 空雅(H1)	釧路明輝高	m +/-	
9	401	ヨコヤマ ショウリュウ 横山 翔隆(H3)	根室高	m +/-	

試順	ナンバー	氏名	所属	記録	順位
10	429	エンドウ ムツヒ 遠藤 優陽(H1)	武修館高	m +/-	
11	753	カトリ アオイ 加藤 碧莞(H1)	釧路明輝高	m +/-	
12	441	トクノ リュウカ 徳野 隆雅(H3)	霧多布高	m +/-	
13	276	サトウ タケル 佐藤 猛(H2)	北海道標津高	m +/-	
14	501	スガハラ ミツキ 菅原 充晃(H3)	釧路北陽高	m +/-	
15	831	ヒロハシ ケンゴ 廣橋 謙吾(H2)	釧路江南高	m +/-	
16	2	イシマル ショウタ 石丸 翔大(2)	北教大釧路	m +/-	
17	416	エンドウ ハルト 遠藤 陽翔(H3)	武修館高	m +/-	
18	879	カトリ ユウト 加藤 侑翔(H3)	釧路湖陵高	m +/-	

# 女子走幅跳

大会記録(GR)

5m27

中川 薫(釧路江南高)

17回 S.63

09:00 決 勝

## 決 勝

試順	ナンバー	氏名	所属	記録	順位
1	801	サトウ リルハ 佐藤 梨琉羽(H2)	釧路東高	m +/-	
2	608	ウメツ ユヅキ 梅津 柚月(H2)	標茶高	m +/-	
3	837	ミヤザキ キョウカ 宮崎 恭佳(H3)	釧路江南高	m +/-	
4	763	シムラ モエ 志村 萌絵(H1)	釧路明輝高	m +/-	

試順	ナンバー	氏名	所属	記録	順位
5	503	ワタベ オト 渡部 桜音(H2)	釧路北陽高	m +/-	
6	432	ハラタ レノ 原田 玲乃(H1)	武修館高	m +/-	
7	836	ウツシマ コトミ 涌嶋 琴美(H3)	釧路江南高	m +/-	

# 男子三段跳

大会記録(GR)

13m82

寺田 弘文(釧路教育大)

4回 S.50

13:45 決 勝

## 決 勝

試順	ナンバー	氏名	所属	記録	順位
1	529	アスキ ヲウイチ 明日見 宗一(H2)	釧路北陽高	m +/-	
2	401	ヨコヤマ ショウリュウ 横山 翔隆(H3)	根室高	m +/-	
3	751	タカサカ ヒロフミ 高坂 洸史(H2)	釧路明輝高	m +/-	

試順	ナンバー	氏名	所属	記録	順位
4	744	マエダ リョウ 前田 良(H3)	釧路明輝高	m +/-	
5	501	スガハラ ミツキ 菅原 充晃(H3)	釧路北陽高	m +/-	

# 女子三段跳

大会記録(GR)

10m34

吉田 麗乃(釧路江南高)

52回 R.5

13:45 決 勝

## 決 勝

試順	ナンバー	氏名	所属	記録	順位
1	503	ワタベ オト 渡部 桜音(H2)	釧路北陽高	m +/-	
2	884	イトウ アオイ 伊藤 蒼永(H3)	釧路湖陵高	m +/-	
3	530	サカミ ナホ 相模 菜穂(H3)	釧路北陽高	m +/-	

# 中学男子走高跳

大会記録(GR)

1m82

藤井 敏也(厚岸真龍中)

18回 H.1

10:10 決勝

## 決勝

試順	ナンバー	氏名	所属	記録	順位
1	1435	カサ ユウシン 粕谷 優心(J3)	鶴居中		
2	1193	コバヤシ ルイ 小林 琉生(J3)	釧路阿寒中		

試順	ナンバー	氏名	所属	記録	順位
3	1035	ホシ ハルヒト 星 陽仁(J3)	附属釧路義務		
4	1439	スズキ レイ 鈴木 零生(J3)	鶴居中		

# 中学女子走高跳

大会記録(GR)

1m53

松田 果蓮(釧路共栄中)

48回 H.31

12:15 決勝

## 決勝

試順	ナンバー	氏名	所属	記録	順位
1	2068	ワタベ コナ 渡辺 琴奈(J3)	釧路共栄中		
2	2896	フジタ ヨウ 藤田 結生(J2)	別海上風連中		
3	2535	オオタ ユスエ 太田 有優(J2)	厚岸RC		
4	2871	イマイ ナホ 今井 ちほ(J1)	別海陸少		

試順	ナンバー	氏名	所属	記録	順位
5	2034	サトウ ネホ 佐藤 寧々花(J2)	附属釧路義務		
6	2033	サトウ コナ 佐藤 琴奈(J2)	附属釧路義務		
7	2884	ヤギ ヒカリ 八木 ひかり(J2)	別海陸少		
8	2039	タケウチ ルカ 竹内 琉華(J2)	附属釧路義務		

# 男子走高跳

大会記録(GR)

1m92

遠藤 寿則(釧路工業高)

18回 H.1

10:10 決勝

## 決勝

試順	ナンバー	氏名	所属	記録	順位
1	898	キクチ キン 菊池 軌心(H2)	釧路湖陵高		
2	441	トクノ リョウカ 徳野 隆雅(H3)	霧多布高		
3	594	サカシタ ハルキ 坂下 晴樹(H3)	標茶高		

試順	ナンバー	氏名	所属	記録	順位
4	390	コサキ ユカ 小杉 勇雅(H3)	根室高		
5	7243	ヤマムロ タカ 山室 泰雅	RoK		

# 女子走高跳

大会記録(GR)

1m70

高 美奈恵(桜が丘中教員)

27回 H.10

12:15 決勝

## 決勝

試順	ナンバー	氏名	所属	記録	順位
1	881	コマツ ユイコ 小松 優唯子(H2)	釧路湖陵高		
2	530	サカミ ナホ 相模 菜穂(H3)	釧路北陽高		

試順	ナンバー	氏名	所属	記録	順位
3	833	ヨシタ リノ 吉田 麗乃(H3)	釧路江南高		

# 男子棒高跳

大会記録(GR)

4m40

森重幹広(中標津高)

44回 H.27

09:00 決勝

## 決勝

試順	ナンバー	氏名	所属	記録	順位
1	506	カワゴエ イブキ 河越 一颯(H2)	釧路北陽高		
2	832	クラヤ ケイジ 倉谷 京侍(H2)	釧路江南高		

# 女子棒高跳

大会記録(GR)

2m80

菅野ひかり(釧路江南高)

39回 H.22

09:00 決勝

## 決勝

試順	ナンバー	氏名	所属	記録	順位
1	833	ヨシタ リノ 吉田 麗乃(H3)	釧路江南高		



## 中学男子砲丸投(5.000kg)

大会記録(GR) 13m33 西田 健修(弟子屈中) 41回 H.24 09:00 決勝

### 決勝

試順	ナンバー	氏名	所属	記録	順位	試順	ナンバー	氏名	所属	記録	順位
1	1415	清水 晃太(J1)	鶴居中	m		8	1472	紺野 翔暉(J3)	釧路青陵中	m	
2	1114	成瀬 遥斗(J3)	景雲中	m		9	1031	加藤 健太郎(J1)	附属釧路義務	m	
3	1282	小野 依希(J3)	大楽毛中	m		10	1246	柳谷 怜音(J2)	標津中	m	
4	1036	登藤 慶吾(J1)	附属釧路義務	m		11	1124	岩崎 佑希(J3)	富原	m	
5	1868	大河原 健(J2)	別海陸少	m		12	1033	小野 弘道(J3)	附属釧路義務	m	
6	1885	高橋 紘彬(J2)	別海陸少	m		13	1551	廣橋 温真(J3)	白糠陸少	m	
7	1476	信成 佑真(J3)	釧路青陵中	m		14	1436	佐藤 鷲斗(J3)	鶴居中	m	

## 中学女子砲丸投(2.721kg)

大会記録(GR) 11m81 阿部 冬彩(鶴居中) 42回 H.25 12:00 決勝

### 決勝

試順	ナンバー	氏名	所属	記録	順位	試順	ナンバー	氏名	所属	記録	順位
1	2069	伊藤 未湖(J3)	釧路共栄中	m		9	2291	五十嵐 結生(J2)	釧路春採中	m	
2	2538	福井 希依(J2)	厚岸RC	m		10	2877	紫藤 来那(J3)	別海陸少	m	
3	2534	一戸 ななみ(J2)	厚岸RC	m		11	2876	紫藤 勇那(J3)	別海陸少	m	
4	2978	北館 心美(J3)	浜中霧多布中	m		12	2315	林 暖華(J3)	釧路春採中	m	
5	2867	沼倉 茉里(J1)	別海陸少	m		13	2592	高橋 萌果(J3)	釧路鳥取西中	m	
6	2874	石森 穂郁(J3)	別海陸少	m		14	2412	志村 美紅(J2)	鶴居中	m	
7	2038	江端 あかり(J1)	附属釧路義務	m		15	2882	前田 柚葉(J2)	別海陸少	m	
8	2537	西田 わこ(J2)	厚岸RC	m		16	2817	菊地 凜(J3)	標茶虹別中	m	

## 高校男子砲丸投(6.000kg)

大会記録(GR) 13m45 福田 嵐(釧路江南高) 43回 H.26 10:30 決勝

### 決勝

試順	ナンバー	氏名	所属	記録	順位	試順	ナンバー	氏名	所属	記録	順位
1	475	片山 陸空(H3)	釧路工業	m		5	428	氏家 康汰(H2)	武修館高	m	
2	477	上藤 匡登(H3)	釧路工業	m		6	387	森 祥真(H3)	根室高	m	
3	488	中村 征流(H1)	釧路工業	m		7	421	上村 宗仁朗(H2)	武修館高	m	
4	485	小寺 翔太(H1)	釧路工業	m							

## 一般男子砲丸投(7.260kg)

大会記録(GR) 11m51 高橋 隆聖(北教大釧路) 44回 H.27 10:30 決勝

### 決勝

試順	ナンバー	氏名	所属	記録	順位	試順	ナンバー	氏名	所属	記録	順位
1	174	竹市 義文	釧路陸協	m		3	65	工藤 遥澄	釧路陸上クラブ	m	
2	20	石澤 一澄(3)	北教大釧路	m							

## 女子砲丸投(4.000kg)

大会記録(GR) 11m07 福田 青空(釧路湖陵高) 40回 H.23 12:00 決 勝

### 決 勝

試順	ナンバー	氏名	所属	記録	順位	試順	ナンバー	氏名	所属	記録	順位
1	384	サトウ アサネ 佐藤 文音(H2)	根室高	m		3	167	アベ トモ 阿部 冬彩	釧路陸協	m	
2	458	カガ リホ 永坂 里穂(H3)	霧多布高	m							

## 高校男子円盤投(1.750kg)

大会記録(GR) 41m31 鈴木 雄大(釧路江南高) 47回 H.30 09:00 決 勝

### 決 勝

試順	ナンバー	氏名	所属	記録	順位	試順	ナンバー	氏名	所属	記録	順位
1	476	ヤマモト タクト 山本 逞斗(H3)	釧路工業	m		5	746	モリタ ハルキ 森田 陽生(H3)	釧路明輝高	m	
2	834	サトウ ヒロト 佐藤 嘉人(H1)	釧路江南高	m		6	278	サイノウ リュウノスケ 齊藤 龍之助(H2)	北海道標津高	m	
3	485	コデラ ショウタ 小寺 翔太(H1)	釧路工業	m		7	387	モリ ショウマ 森 祥真(H3)	根室高	m	
4	280	ウエノ タイガ 上野 太我(H2)	北海道標津高	m		8	421	カミムラ シュウジノロウ 上村 宗仁朗(H2)	武修館高	m	

## 一般男子円盤投(2.000kg)

大会記録(GR) 35m98 更科 亮輔(弟子屈壮年団) 48回 H.31 09:00 決 勝

### 決 勝

試順	ナンバー	氏名	所属	記録	順位
1	174	タケイ ショウジ 竹市 義文	釧路陸協	m	

## 女子円盤投(1.000kg)

大会記録(GR) 38m40 渡辺みやぶ(附属釧路中教員) 28回 H.11 09:00 決 勝

### 決 勝

試順	ナンバー	氏名	所属	記録	順位	試順	ナンバー	氏名	所属	記録	順位
1	2882	マエダ ユズハ 前田 柚葉(J2)	別海陸少	m		5	762	ワタベ カリン 渡部 花梨(H2)	釧路明輝高	m	
2	2867	ヌマクラ マリ 沼倉 菜里(J1)	別海陸少	m		6	4530	スズキ サチヤ 鈴木 小絢	釧路陸協	m	
3	2541	マエハシ サクラ 前畑 さくら(J3)	厚岸RC	m		7	834	マエハシ セイ 前畑 星奈(H3)	釧路江南高	m	
4	387	オカダ レナ 岡田 怜奈(H3)	根室高	m							

## 男子やり投

大会記録(GR) 67m76 中島 知明(道体アスリート) 48回 H.31 12:30 決 勝

### 決 勝

試順	ナンバー	氏名	所属	記録	順位	試順	ナンバー	氏名	所属	記録	順位
1	834	サトウ ヒロト 佐藤 嘉人(H1)	釧路江南高	m		5	746	モリタ ハルキ 森田 陽生(H3)	釧路明輝高	m	
2	872	チバ アオイ 千葉 蒼生(H1)	釧路湖陵高	m		6	279	カトウ リュウキ 加藤 颯輝(H2)	北海道標津高	m	
3	443	イノウエ レン 井上 蓮(H3)	霧多布高	m		7	2	イシマル ショウタ 石丸 翔大(2)	北教大釧路	m	
4	277	チュウジ ヨウジツ 中條 迅(H2)	北海道標津高	m		8	4004	ニシカワ シノスケ 西川 真之亮	釧路地方陸協	m	

# 女子やり投

大会記録(GR) 43m38 馬継 智子(標津高) 15回 S.61 12:30 決 勝

## 決 勝

試順	ナンバー	氏名	所属	記録	順位
1	487	カノ ナミ 鹿野 七海(H1)	釧路工業	m	
2	837	ミヤザキ キョウカ 宮崎 恭佳(H3)	釧路江南高	m	
3	458	ナガサキ リホ 永坂 里穂(H3)	霧多布高	m	
4	387	カガキ レ 岡田 怜奈(H3)	根室高	m	

# 高校男子ハンマー投(6.000kg)

大会記録(GR) 53m53 鈴木 雄大(釧路江南高) 47回 H.30 10:30 決 勝

## 決 勝

試順	ナンバー	氏名	所属	記録	順位
1	477	アゲノブ タクト 上藤 匡登(H3)	釧路工業	m	
2	476	ヤマモト タクト 山本 逞斗(H3)	釧路工業	m	
3	475	カタヤマ リウ 片山 陸空(H3)	釧路工業	m	
4	279	カトウ リュウキ 加藤 颯輝(H2)	北海道標津高	m	

# 一般男子ハンマー投(7.260kg)

大会記録(GR) 47m16 山下 大輔(釧路地方陸協) 40回 H.23 10:30 決 勝

## 決 勝

試順	ナンバー	氏名	所属	記録	順位
1	176	ヤマシタ ダイスケ 山下 大輔	釧路陸協	m	

# 女子ハンマー投(4.000kg)

大会記録(GR) 47m37 阿部 冬彩(釧路地方陸協) 50回 R.3 10:30 決 勝

## 決 勝

試順	ナンバー	氏名	所属	記録	順位
1	529	ミヤザキ マナミ 宮崎 愛実(H3)	釧路北陽高	m	
2	384	サトウ アヤネ 佐藤 文音(H2)	根室高	m	
3	762	ワタベ カリン 渡部 花梨(H2)	釧路明輝高	m	

試順	ナンバー	氏名	所属	記録	順位
4	834	マエハタ セイ 前畑 星奈(H3)	釧路江南高	m	
5	167	アベ トモ 阿部 冬彩	釧路陸協	m	



# 間宮泌尿器科

院長 間宮 政喜

釧路市昭和南4丁目24番18号 [はなしのぶ橋そば]

電話予約制  
予約専用フリーダイヤル

お気軽にご相談ください。ココクシロイチ

☎ 0120-55-9461

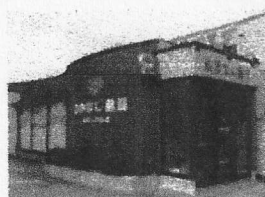
TEL (0154) 55-6666

間宮泌尿器科 釧路

検索

<http://mamiya-946.com>

## ファーマライズ薬局 はなしのぶ店



住所	〒084-0909 北海道釧路市昭和南3丁目10-2
電話・FAX番号	TEL 0154-55-4189 FAX 0154-55-4193
営業時間	月・火・木・金/8:30-18:00 水/8:30-16:30 土/8:30-13:00 日・祝/休
アクセス	JR釧路駅より車15分
運営会社	北海道ファーマライズ株式会社

### ご対応可能なサービス



マウにカーソルを  
合わせると解説が  
表示されます。

#### 免疫抑制剤



#### 営業時間





# この街の安心と・安全を 守っています。

消火器の廃棄・保守点検は  
当社におまかせ下さい。

消火器リサイクルシステム特定窓口店



## 中央防災システム株式会社

本社 / 釧路市材木町15番13号 ☎(0154)42-1611

■札幌営業所 ■滝川営業所 ■中標津営業所 ■根室営業所 ■網走営業所

## みなさまの安心・安全なお水。

使いながら備蓄する  
災害時にも有効な

**ローリングストック**

としてもご利用いただけます。

**1日1人あたり3ℓ必要**



無料でお試し  
キャンペーン  
実施中!!



配達地域: 釧路、中標津、根室、北見、網走、帯広方面



### クワクラ 釧路

TEL (0154) 42-5551  
FAX (0154) 42-7490



クワクラ釧路

検索

# ドライバー 募集中!!!

大型二種免許取得支援制度あり

大型二種免許保有者支援制度あり

その他支援金制度あり



貸切  
バス

対応エリア(北海道全域)

路線  
バス

市内路線・中標津空港線・定期観光バス

都市間  
バス

特急ねむろ号・オーロラ号



## 貸しホール (NKビル)

会議・セミナー等、多目的にご利用頂けます。  
詳しくは、根室交通ホームページをご覧ください。

**根室交通株式会社** 北海道根室市光和町2丁目10番地2

貸切バス・貸しホール・求人のお問い合わせ TEL 0153-24-2202

路線バス・都市間バスのお問い合わせ TEL 0153-24-2201(※)

電話受付時間 9:00~17:40(※日祝は窓口営業時間と同じ)

窓口営業時間 9:00~12:00 14:00~17:40

根室交通ホームページ <https://www.nemurokotsu.com/>



北海道真和エンタープライズは  
陸上競技に取り組む皆さまを応援しています

# Live And Let Live

現役世代を中心にお年寄りから若い人までが共生できる社会、  
一緒に働ける会社の実現というビジョンを基に一步一步進み続けています。

こんな方はお気軽にご相談ください！

- 不動産投資に興味がある
- 住まいを探している
- 所有している不動産を有効に活用したい

札幌本社 札幌市中央区北2条西3丁目1-15 SKIビル5階  
TEL：011-261-0100 FAX：011-261-0105

帯広支店 帯広市西2条南11丁目16番1号 第3エーワンビル5階  
TEL：0155-20-1333 FAX：0155-20-1332



不動産売買業、不動産仲介業

北海道真和エンタープライズ

*Hokkaido Shinwa Enterprise*