

第32回北海道陸上競技フェスティバル  
第79回釧路市体育祭陸上競技大会兼  
第55回秋季選手権大会兼  
第38回スクールリレーカーニバル大会

期 日 令和6年10月19日(土)~20日(日)

会 場 釧路市民陸上競技場

URL / <http://kushirorikujo.com/index.html>



幼児80m・大人100m

当日受付 10:30まで

申込用紙を本部受付まで



審判員が不足しています  
お手伝いできる方いましたら  
本部役員受付へ(短時間でも)

主 催 釧路市・釧路市教育委員会・釧路市スポーツ協会・(一財)北海道陸上競技協会  
釧路地方陸上競技協会  
共 催 釧路地区中学校体育連盟  
後 援 釧路市スポーツ振興財団・北海道新聞釧路支社・釧路新聞社・NHK  
HBC・STV

# スポーツ都市宣言

私たち釧路市民は、湿原をわたるさわやかな風やしばれる大地の中で、  
スポーツに汗を流し、スポーツ環境をととのえ、スポーツによる健やかな  
まちづくりをめざして、ここに「スポーツ都市」を宣言します。

1. スポーツに親しみ、

健康な心とからだをつくりましょう。

1. スポーツを楽しみ、

明るい生活をおくりましょう。

1. スポーツを愛し、

友情とふれあいの輪をひろげましょう。

1. スポーツを通し、

世界にはばたくスポーツ都市釧路をめざしましょう。

(平成元年6月1日宣言)

釧路市・釧路市教育委員会

# 競 技 日 程

1日目 【10月19日】

## トラックの部

順	種別	種目	人数	組着	競技開始時刻	受付終了時刻
1	中男	4×100mR 予	11	2組-2+4	9:00	8:45
2	共男	4×100mR 予	11	2組-2+4	9:05	8:50
3	共女	1500m 決	10	1組	9:15	9:00
4	共男	1500m 決	22	2組TR	9:25	9:10
5	中女	100m 予	69	9組-1+7	9:40	9:25
6	共女	100m 予	18	3組-2+2	10:05	9:50
7	中男	100m 予	99	13組-1+11	10:10	9:55
8	共男	100m 予	75	10組-1+6	10:40	10:25
9	共女	400m 決	4	1組	11:00	10:45
10	共男	400m 決	35	5組TR	11:05	10:50
11	中女	100mH 決	23	3組-TR	11:30	11:15
12	共女	100mH 決	8	1組	11:45	11:30
13	中男	110mH 決	5	1組	11:50	11:35
14	共男	110mH 決	2	1組	11:55	11:40
15	共男	5000mW 決	2	1組	12:00	11:45
16	中女	100m 決		2組-TR	12:50	12:35
17	共女	100m 決			13:00	12:45
18	中男	100m 決		3組-TR	13:05	12:50
19	共男	100m 決		2組-TR	13:15	13:00
20	中女	4×100mR 決			13:30	13:15
21	共女	4×100mR 決			13:35	13:20
22	中男	4×100mR 決			13:40	13:25
23	共男	4×100mR 決			13:45	13:30

## フィールドの部

順	種別	種目	人数	競技開始時刻	受付終了時刻
1	共男	三段跳 決	10	9:20	9:00
	共女	三段跳 決	1		
2	共男	走幅跳 決	16	11:00	10:40
	共女	走幅跳 決	10		
1	共男	棒高跳 決	9	9:00	8:40
2	共女	走高跳 決	9	10:40	10:20
3	共男	走高跳 決	6	11:40	11:20
1	一男	円盤投(2.00kg) 決	5	9:00	8:40
	J男	円盤投(1.75kg) 決	12		
	共女	円盤投(1.00kg) 決	9		
2	一男	ハンマー投(7.26kg) 決	3	11:00	10:40
	J男	ハンマー投(6.00kg) 決	7		
	共女	ハンマー投(4.00kg) 決	4		
1	中女	砲丸投(2.72kg) 決	9	9:00	8:40
2	中男	砲丸投(5.00kg) 決	11	11:00	10:40
3	一男	砲丸投(7.26kg) 決	2	12:30	12:10
	J男	砲丸投(6.00kg) 決	4		
	共女	砲丸投(4.00kg) 決	5		

2日目 【10月20日】  
トラックの部

順	種別	種目	人数	組着	競技開始時刻	受付終了時刻
1	共女	400mH 決	2	1組	9:00	8:45
2	共男	400mH 決	10	2組-TR	9:05	8:50
3	小女	4×100mR 予	18	3組-2+2	9:20	9:05
4	小男	4×100mR 予	9	2組-2+4	9:30	9:15
5	共男	5000m 決	9	1組	9:40	9:25
6	小6女	100m 予	21	3組-2+2	10:10	9:55
7	小6男	100m 予	22	3組-2+2	10:20	10:05
8	小5女	100m 予	24	3組-2+2	10:30	10:15
9	小5男	100m 予	22	3組-2+2	10:40	10:25
10	小4女	100m 予	29	4組-1+4	10:50	10:35
11	小4男	100m 予	23	3組-2+2	11:05	10:50
12	小3女	100m 予	18	3組-2+2	11:15	11:00
13	小3男	100m 予	14	2組-2+4	11:25	11:10
14	小低女	フェス100m	17	3組	11:30	11:15
15	小低男	フェス100m	25	4組	11:40	11:25
16	大人	100m			11:50	11:35
17	幼児	80m			12:00	11:45
18	共女	200m 決	30	4組TR	12:20	12:05
19	共男	200m 決	65	9組TR	12:35	12:20
20	小456男	1500m 決	15	1組	13:05	12:50
21	小456女	80mH 決	13	2組-TR	13:20	13:05
22	小456男	80mH 決	8	1組		
23	共女	3000m 決	1	1組	13:40	13:25
	中男	3000m 決	4			
24	小6女	100m 決			13:55	13:40
25	小6男	100m 決				
26	小5女	100m 決				
27	小5男	100m 決				
28	小4女	100m 決				
29	小4男	100m 決				
30	小3女	100m 決				
31	小3男	100m 決				
32	共女	800m 決	12	1組	14:20	14:05
33	共男	800m 決	27	2組-TR	14:25	14:10
34	小56女	800m 決	10	1組	14:30	14:15
35	小34女	800m 決	27	2組-TR	14:35	14:20
36	小34男	800m 決	14	1組	14:45	14:30
37	小女	4×100mR 決			14:55	14:40
38	小男	4×100mR 決				
39	共女	4×400mR 決	2	2組-TR	15:05	14:50
40	共男	4×400mR 決	9			

フィールドの部

順	種別	種目	人数	競技開始時刻	受付終了時刻
1	中男	走幅跳 決	17	9:00	8:40
2	中女	走幅跳 決	13	10:20	10:00
3	小56男女	走幅跳 決	33	11:10	10:50
4	小34男女	走幅跳 決	33	13:20	13:00
1	小56男	走高跳 決	3	11:00	10:40
	小456女	走高跳 決	8		
1	共男	やり投 決	8	9:00	8:40
	共女	やり投 決	5		
2	低男女	ジャベリックホ-ル投 フェス	21	10:10	9:50
3	小56男女	ジャベリックホ-ル投 決	32	11:30	11:10
4	小34男女	ジャベリックホ-ル投 決	19	13:30	13:10

競技場の開場について

7:00厳守でお願いします。競技場の自動ドアの解錠をもって開場とします。競技場の管理上、管理人の入場後しばらく間がありますので、くれぐれも開場以前に自動ドア以外の所から入らないようにお願いします。

補助員について

競技がない選手、および故障等で出場しない選手は、補助員をしてください。(8:00会議室集合)

また、予選で敗退し、その日に他の競技がない選手も途中からでよいので、補助員をしてください。(随時担当係まで)

競技と競技の間で自分の活動に支障がない範囲で、ハードルを並べたり、マットを片付けたりする手伝いをしてください。

7:00～競技場が開放されますが、できる範囲でマットを出したり、砂場を掘り起こしたり、用器具をセットしたりする手伝いをしてください。

みんなでよい競技会を作る意識を持ちましょう。

# 競 技 注 意 事 項

## 1 競技規則について

本大会は、2024 年度公益財団法人日本陸上競技連盟競技規則並びに本大会要項により実施する。

## 2 練習会場等について

- (1) 練習は指定された場所で実施すること。特に投てき練習については、監督等の付き添いのもと事故防止に努めること。
- (2) 主競技場内での練習は、競技役員の指示に従い、競技進行に支障のないよう留意すること。

## 3 競技場について

- (1) 競技場の競走路および助走路は全天候舗装である。
- (2) スパイクシューズのピンの長さは、少なくとも長さの半分が 4mm 四方の定規に適合し、数は 11 本以内とする。
- (3) 小学生のスパイクシューズの使用を認める。

## 4 招集について

- (1) 招集場所は、本競技場入り口外側に設ける。
- (2) 招集（点呼）は、競技開始時刻を基準とし、競技日程に記載の受付（招集・点呼）終了時間をもって締めきる。点呼終了後は選手の誘導はしないので、トラック種目は該当競技開始時間の 10 ～ 15 分前までに、フィールド種目は 20 分～ 25 分前までにスタート地点または、試技場に集合すること。
- (3) 受付完了時刻に遅れた競技者は、当該競技種目を棄権した者として処理する。
- (4) 招集の手順
  - (ア) 競技者は、受付終了時刻までに招集所に貼り出されている所定の用紙に、出場の意志を示すため○印をつけること。印のない場合、出場の意志がないものとし、棄権として処理する。
  - (イ) 競技者は、腰ナンバーカードを受け取り、右腰やや後方に写真判定機に写るよう留意して確実につけること。
  - (ウ) ビデオ・ラジオ・CD・MD・トランシーバー・携帯電話等の機器を競技場内に持ち込むことはできないのであらかじめ学校関係者に預けておくこと。
  - (エ) 2 種目を同時に兼ねて出場する競技者は、最初の種目の受付終了時刻までに招集所の競技者係まで申し出ること。なお、当該競技者でトラック競技が先に開始される場合は、トラック競技終了後ただちにフィールド種目の競技場所に移動し、担当競技役員に申し出ること。また、フィールド競技の途中でトラック競技に出場する競技者は、競技開始前、当該競技役員にその旨を申し出ること。
  - (オ) リレー種目について
    - ① オーダー用紙は各ラウンドごとに招集所に取りに行くこと。
    - ② 招集所で受け取ったオーダー用紙に必要事項を記入し、各ラウンドともその種目の第 1 組目の受付終了時刻の 1 時間前までに、競技者係（招集所）に提出すること。また、これを持って出場の意志の確認とする。
  - (カ) 棄権する場合は、受付終了時刻までに招集所に貼り出されている所定の用紙の当該種目の当該競技者の氏名を二重線で消すこと。

## 5 競技について

- (1) 当該種目出場の競技者以外は競技場内に立ち入ることはできない。
- (2) 短距離種目では、競技者の安全のため、フィニッシュライン通過後も自分のレーン（曲走路）を走ること。
- (3) 予選・準決勝のプラスの人数が、プログラム記載の数より多く出た場合は、大会本部において、本人または代理人が抽選して決定する。ただし、場内アナウンス後3分以内に本部に集合しない場合は棄権したものとして処理する。
- (4) リレーチームの編成メンバーは、どのラウンドにおいても本競技会のリレーまたは他の種目に申し込んである競技者であれば出場することができる。ただし、どのラウンドにおいても、出場するメンバーのうち少なくとも2人は当該リレー種目に申し込んだ競技者でなければならない。最初のラウンドに出場した競技者は、その後のラウンドを通して、2人以内に限り他の競技者と交代できる。また、リレー競技に出場するチームは、可能な限り同一のユニフォームで参加すること。（ただし、合同チームはこの限りではない）
- (5) 4×100mRの第2・第3・第4走者はマーカーを使用できる。
- (6) 4×400mRの第3・第4走者のバトンの受け渡しは、コーナートップ通過順に内側より並んで行うこと。コーナートップの地点は200mスタート地点内側に設置された黄旗によって示される。
- (7) 小学男女、共通男女800m決勝はオープンレーンで行う。
- (8) 小学生のフィールド競技（走高跳は除く）の試技は3回で行い、学年ごとの順位を決定する。
- (9) フィスティバル競技のトラック競技はタイムレース、フィールド競技の試技は3回で行う。
- (10) 共通女子3000m決勝と中学男子3000m決勝は同時スタートで行う。
- (11) フィスティバルのジャベリックボール投げはジャベリックボールミニ（青色）を使用する。
- (12) フィールド競技は、主催者側が用意したマーカーを置くことができる。
- (13) 小学男女走高跳は、1m00練習、1m00から1m15まで5cm、以降3cmずつの上げ幅とする。
- (14) 競技に関する連絡事項、その他はアナウンスするので聞き漏らしのないように注意すること。
- (15) スクールリレーカーニバルの表彰は、釧路管内のチームのみとする。

## 6 その他

- (1) 各競技者は出場に際し、自分の組・レーンまたは試技順を確認しておくこと。
- (2) ゴミは各自で必ず持ち帰ること。
- (3) 選手は、補助員にかかわらず、大会運営に協力すること。
- (4) 大会中の様子を釧路地方陸上競技協会のHPやインスタグラムに掲載する場合がございますので、ご了承下さい。

## 競 技 役 員

総 務	本田 貢				
総 務 員	間宮 政喜				
技 術 総 務	更科 亮輔				
トラック審判長	大道 裕昭				
フィールド審判長	佐藤 良幸				
スタート審判長	大南 央恵				
マ ー シ ャ ル	(主) 本田 貢 (兼)				
番 組 編 成 員	(主) 松田 圭司				
ア ナ ウ ン サ ー	(主) 伊藤由紀子				
記 録 員	(主) 番匠 徹 西川真之亮 20	佐渡穂菜美	藤村 琉奈		
競 技 者 係	(主) 榎本 寛大 大沼龍之介	福田 光希	松澤 亮		
公 式 計 測 員	(主) 天野 崇夫				
風 力 係	(主) 武山 秀汰 遠山 駿文	竹内菜々子	市川 恵		
用 器 具 係	(主) 田中 悠登 天野 崇夫 (兼)	中村 繁人	丸山 渉平	町田 裕太	
決 勝 審 判 員 (兼) 計 時 員	(主) 伊藤 一明 南條 裕二	松永 周三			
写 真 判 定 員	(主) 菅原 翔太 村上 智一	篠原 光一	高石 大全		
ス タ ー タ ー リ コ ー ラ ー	(主) 大南 央恵 (兼) 佐藤 信 高橋 香帆	山辺 功志 久保 宏貴	澤田 康介 益子 暖基	月岡 秀美	
監 察 員	(主) 関根 慎治 木村 雄介 田中 佳行 19	中村 和生	植地 大樹	奥山 絢由	
出 発 係	(主) 弓場由紀子 黒木 淳志 関井 翔太	飯田 雄士 佐藤 和敏 美谷 園子	東 知輝	滝澤 拓海	
周 回 記 録 員	(主) 斉藤 政昭 片岡 祐介	伊藤 一晟	高橋 昌也		
跳 躍 審 判 員	(主) 高平 将臣 山本 勇太 相澤 裕也	沼倉 正広 菅野 功一 高橋 景太	阿部 丈人 成田 裕朋 山手新太郎	小林 敏美 山室 泰雅	
投 擲 審 判 員	(主) 瀧澤 龍一 鈴木 小絢 麻田 陽子	山下 大輔 工藤 遥澄 池田 冬乃	阿部 冬彩 平船 忠明 林田 伸一	及川 祐輔	
競 歩 審 判 員	(主) 滝澤 拓海 (兼) 中村 和生 (兼) 大沼龍之介 (兼)	植地 大樹 (兼) 木下 正大 (兼)	高橋 香帆 (兼)	片岡 祐介 (兼)	
庶 務 ・ 役 員 係 (補 助 員 係)	(主) 大泉 凡 羽生 亜紀	木下 正大			

審判員が不足しています

お手伝いいただける方は、当日本部役員受付までお願いします

短時間でもお願いします (競歩審判できる方は特にお願いします)

## 連絡・確認

1. プログラムは審判分を準備するが、各校はHPで確認し、必要に応じてダウンロードし準備すること。
2. 競技の邪魔にならないようにバックストレート付近のウォーミングアップを許可する。競技種目をよく確認し、空いているときに使用すること。(200mや周回競技中は不可)
3. 1次点呼(○つけ)は、  
トラック競技は競技開始20分前まで、フィールド競技は競技開始30分前までに終えること。  
○つけを終えたら、各種目の競技開始場所へ移動し、出発係から2次点呼を受けること。  
※選手の誘導は行わない。競技開始場所へ直接集合すること。
4. 選手は、トラック競技開始10分前にスタート地点に集合すること。フィールド競技開始20分前に試技場に集合すること。
5. 競技終了後、腰ナンバー(トラック種目のみ)を返却すること。絶対に持ち帰らないように注意すること。周回競技に使用する胸・腰ナンバー(黄色ゼッケン)も必ず返却すること。
6. スタンド席は、マナーを守り使用すること。(応援の声かけ、座席の前に立たない、ゴミの持ち帰り等)
7. 結果記録の掲示は、スタンド入口付近にて行うが、互いに譲り合いながら確認し、その場にとどまることがないように注意すること。 ※速報及び釧路陸協HPにも掲載。
8. 使用するシューズの規定(靴底の厚さ)については以下の通りとする。

### TR5.13.3 TR5.13.3 靴底の最大の厚さ①

種目	靴底の最大の厚さ (TR5.5、TR5.13.3)	要件・備考
フィールド種目 (除:三段跳)	20mm	全投擲種目と高さを競う跳躍種目および三段跳を除く長さを競う跳躍種目に適用。 全フィールド種目で、靴の前の部分の中心点の靴底の厚さは、踵の中心点靴底の厚さを超えてはならない。
三段跳	25mm	靴の前の部分の中心点の靴底の厚さは、踵の中心点の靴底の厚さを超えてはならない。
トラック種目 (ハードル種目を含み、 800m未満の種目)	20mm	リレーにおいては、各走者が走る距離に応じて適用する。
トラック種目 (障害物競争を含み、 800m以上の種目)	25mm	リレーにおいては、各走者が走る距離に応じて適用する。 競技場内で行う競歩競技の靴底の最大の厚さは、道路競技と同じとする。
クロスカントリー	25mm	
道路競技(競走、競歩)	40mm	
マウンテンレースとトレイルレース(TR57)	制限なし	



# 共通男子100m

10月19日 10:40 予選

10月19日 13:15 決勝

## 予選 10組1着+6

### 1組

レーン	ナンバー	氏名	所属
		サイトリ ユウト	
1	1632	齊藤 優翔 (J2)	釧路鳥取中
		ミヤサキ シュン	
2	419	宮崎 駿 (H3)	武修館高
		スカワラ ミツキ	
3	501	菅原 充晃 (H3)	釧路北陽高
		ヒノ ライト	
4	426	日野 来飛 (H2)	武修館高
		ナルミ ユウト	
5	705	鳴海 佑斗	天海AC
		シマダケ アイキ	
6	424	島竹 逢生 (H2)	武修館高
		チュウジ ヨウ ジン	
7	277	中條 迅 (H2)	標津高
		スズキ ショウダイ	
8	837	鈴木 翔大 (H1)	釧路江南高

### 4組

レーン	ナンバー	氏名	所属
		オダ コノシン	
1	144	小田 優之心 (1)	釧路公大
		オカ タカキ	
2	484	岡 拓哉 (H1)	釧路工業高
		サカイ ユウ	
3	11	酒井 悠宇 (1)	北教大釧路
		ホリウチ コウセイ	
4	118	堀内 皇世 (1)	札幌大学
		ミズサキ ケイゴ	
5	1479	水崎 圭悟	えりもTFC
		スキノ ワタル	
6	486	杉野 渉 (H1)	釧路工業高
		クドウ ヒナタ	
7	482	工藤 陽太 (H2)	釧路工業高
		ヤマサキ リュウク	
8	508	山崎 琉矩 (H2)	釧路北陽高

### 7組

レーン	ナンバー	氏名	所属
		キタムラ リュウセイ	
2	109	北村 龍聖	釧路陸上・KC連合
		ツチガ ユイチロウ	
3	1991	土田 裕一朗	釧路地方陸協
		ハヤカワ リク	
4	141	早川 怜玖 (2)	釧路公大
		キクチ タカキ	
5	4669	菊池 貴弥	佐藤農場AC
		ムカイ ユウト	
6	427	迎 悠人 (H2)	武修館高
		オグマ ナギル	
7	392	小熊 凧 (H1)	根室高
		ハセカワ イブキ	
8	802	長谷川 聖響 (H1)	釧路東高

### 10組

レーン	ナンバー	氏名	所属
		カワモト ツグキ	
2	483	川本 創也 (H1)	釧路工業高
		オカンマ ダイキ	
3	420	岡島 大樹 (H2)	武修館高
		コジマ ヤマト	
4	279	小島 大和 (2)	北翔大
		カトリ ダイン	
5	73	加藤 大嗣	釧路陸上クラブ
		ヒシカリ ハルキ	
6	16	菱川 暖喜 (J3)	斜里中
		ホサカ タクト	
7	507	保坂 拓人 (H2)	釧路北陽高
		タツヤマ ヨシキ	
8	471	龍山 慈生 (H3)	釧路工業高

### 2組

レーン	ナンバー	氏名	所属
		エンドウ ユウヒ	
1	429	遠藤 優陽 (H1)	武修館高
		ヤマサキ ソウタ	
2	505	山崎 蒼太 (H2)	釧路北陽高
		エンドウ ハルト	
3	416	遠藤 陽翔 (H3)	武修館高
		ホンジ ヨウ コウキ	
4	148	本庄 航己 (J2)	帯広第二中
		サトウ シュウキ	
5	432	佐藤 柊也 (H1)	武修館高
		タカハシ ショウマ	
6	388	高橋 翔真 (H2)	根室高
		ワタベ ユウセイ	
7	74	渡辺 悠聖	釧路陸上クラブ
		サトウ ユウハ	
8	143	佐藤 優羽 (1)	釧路公大

### 5組

レーン	ナンバー	氏名	所属
		モチヅキ ハルト	
1	512	望月 春杜 (H1)	釧路北陽高
		ナカタ ガク	
2	122	中田 雅玖 (H1)	本別高校
		カワハラ ヨウコウ	
3	22	河原 陽光 (3)	北教大釧路
		コハタ シュンヤ	
4	833	木幡 隼也 (H2)	釧路江南高
		コヤマ リンタ	
5	498	小山 倫汰 (H2)	白樺学園
		ハセ アユム	
6	100	長谷 歩夢	釧路陸上クラブ
		タシロ マコト	
7	418	田代 真柊 (H3)	武修館高
		キムラ シュンスク	
8	874	木村 駿介 (H1)	釧路湖陵高

### 8組

レーン	ナンバー	氏名	所属
		フルキ ユウ	
2	110	古城 佑有	オホーツクAC
		マツヅキ フミキ	
3	396	松崎 史弥 (H1)	根室高
		ヒロハシ ケンコ	
4	831	廣橋 謙吾 (H2)	釧路江南高
		カマサリ タカキ	
5	111	釜澤 拓也	オホーツクAC
		クラヤ ケイジ	
6	832	倉谷 京侍 (H2)	釧路江南高
		カシヤマ ソラ	
7	430	上山 碧来 (H1)	武修館高
		アヲキ ショウタ	
8	511	荒木 翔太 (H1)	釧路北陽高

### 決勝1組

順位	ナンバー	氏名	記録
1			
2			
3			
4			
5			
6			
7			
8			

### 3組

レーン	ナンバー	氏名	所属
		ハマダ シュン	
1	13	濱田 旬 (J3)	斜里中
		ニシグチ ユウ	
2	510	西口 侑良 (H1)	釧路北陽高
		フタカワ ソウタ	
3	304	二川 蒼大 (3)	北見工大
		キクチ ハクア	
4	417	菊地 珀亜 (H3)	武修館高
		マエダ リョウ	
5	744	前田 良 (H3)	釧路明輝高
		ヤマモ タカト	
6	7243	山室 泰雅	釧路地方陸協
		オオタ コウジ	
7	579	太田 侑志 (H1)	広尾高
		アベ ハルト	
8	490	阿部 陽斗 (H1)	釧路工業高

### 6組

レーン	ナンバー	氏名	所属
		ミキ チヒロ	
2	509	三木 知優 (H1)	釧路北陽高
		ノセ ハヤト	
3	873	能勢 隼 (H1)	釧路湖陵高
		ナルミ シンヤ	
4	706	鳴海 真也	天海AC
		スカイ ルイ	
5	282	菅井 琉生 (H1)	標津高
		チハ アオイ	
6	872	千葉 蒼生 (H1)	釧路湖陵高
		タカチ エイシ	
7	343	田口 英新 (1)	北見工大
		クマカ イリクト	
8	423	熊谷 陸人 (H2)	武修館高

### 9組

レーン	ナンバー	氏名	所属
		サカイ ケイジユ	
2	431	酒井 慶樹 (H1)	武修館高
		ヨシダ ユウスケ	
3	112	吉田 祐輔	オホーツクAC
		ベツツイ カズト	
4	117	別井 一翔 (1)	札幌大学
		セグチ コウダイ	
5	11	矢口 航大	美幌RC
		イトウ リュウセイ	
6	478	伊藤 陸晴 (H2)	釧路工業高
		ヨシダ ナオ	
7	400	吉田 七央 (H2)	根室高
		カトリ アオイ	
8	753	加藤 碧瑠 (H1)	釧路明輝高

### 決勝2組

順位	ナンバー	氏名	記録
1			
2			
3			
4			
5			
6			
7			
8			

# 共通女子100m

10月19日 10:05 予選  
10月19日 13:00 決勝

## 予選 3組2着+2

### 1組

レーン	ナンバー	氏名	所属
3	430	斎藤 莉々愛(H1)	武修館高
4	501	佐久間 衣月(H2)	釧路北陽高
5	839	春名 凜子(H2)	釧路江南高
6	872	小林 碧羽(H1)	S J H釧路
7	2622	河越 美颯(J1)	釧路陸上クラブ
8	840	井上 悠里(H2)	釧路江南高

### 2組

レーン	ナンバー	氏名	所属
3	428	山崎 結夢(H2)	武修館高
4	188	水戸 梨緒(J1)	芽室中
5	42	太田 愛菜(4)	札幌大学
6	44	小野寺 鈴華(2)	札幌大学
7	43	鈴木 さくら(2)	札幌大学
8	843	宮崎 真悠(H1)	釧路江南高

### 3組

レーン	ナンバー	氏名	所属
3	429	和田 歩花(H2)	武修館高
4	417	柿崎 海華(H3)	武修館高
5	431	波平 莉子(H1)	武修館高
6	838	嵯峨 千寛(H2)	釧路江南高
7	467	水戸 愛梨(H1)	白樺学園高
8	55	渡邊 心音(J1)	帯広川西中

## 決勝

順位	ナンバー	氏名	記録
1			
2			
3			

順位	ナンバー	氏名	記録
4			
5			
6			

順位	ナンバー	氏名	記録
7			
8			

# 共通男子200m

10月20日 12:35 タイムレース

## タイムレース 9組

### 1組

レーン	ナンバー	氏名	所属
1	120	高田 一颯(J3)	浦幌中
2	290	相澤 奏人(1)	北翔大
3	416	遠藤 陽翔(H3)	武修館高
4	9	鎌田 亜津煌(J3)	オホーツクAC
5	427	迎 悠人(H2)	武修館高
6	716	類家 大樹	天海AC
7	388	高橋 翔真(H2)	根室高
8	119	櫻井 蒼真(1)	札幌大学

### 2組

レーン	ナンバー	氏名	所属
1	1068	渡部 俊太(J2)	S J H釧路
2	119	志賀 遥斗(J3)	浦幌中
3	343	田口 英新(1)	北見工大
4	478	伊藤 隆晴(H2)	釧路工業高
5	1110	曾我 響(J3)	釧路景雲中
6	118	堀内 皇世(1)	札幌大学
7	282	菅井 琉生(H1)	標津高
8	396	松崎 史弥(H1)	根室高

### 3組

レーン	ナンバー	氏名	所属
2	835	高島 琉斗(H1)	釧路江南高
3	1093	竹村 祥希(J2)	釧路景雲中
4	1094	齋藤 希汐(J2)	釧路景雲中
5	1553	平下 創嗣(J2)	白糠陸少
6	11	矢口 航大	美幌RC
7	1811	木戸 優希	釧路陸上・KC連合
8	1121	大南 颯祐(J3)	S J H釧路

### 4組

レーン	ナンバー	氏名	所属
2	1096	二見 愛斗(J2)	釧路景雲中
3	838	奥山 漣太郎(H1)	釧路江南高
4	482	工藤 陽太(H2)	釧路工業高
5	419	宮崎 駿(H3)	武修館高
6	122	中田 雅玖(H1)	本別高校
7	420	岡島 大樹(H2)	武修館高
8	1215	村山 心和(J2)	標茶中

### 5組

レーン	ナンバー	氏名	所属
2	1116	渡邊 碧人(J1)	釧路景雲中
3	74	渡辺 悠聖	釧路陸上クラブ
4	1173	平田 悠(J2)	釧路美原中
5	1884	鈴木 湊弥(J2)	別海陸少
6	1608	伊藤 琉恩(J1)	釧路鳥取西中
7	837	鈴木 翔大(H1)	釧路江南高
8	1115	片岡 歩音(J1)	釧路景雲中

### 6組

レーン	ナンバー	氏名	所属
2	1822	小端 樹(J2)	標茶虹別中
3	1866	川口 虹也(J1)	別海陸少
4	1824	鈴木 奏菜(J1)	標茶虹別中
5	1120	本城 颯士(J1)	釧路景雲中
6	490	阿部 陽斗(H1)	釧路工業高
7	1095	鈴木 大介(J2)	釧路景雲中
8	1119	杉山 稜弥(J1)	釧路景雲中

### 7組

レーン	ナンバー	氏名	所属
2	1629	塚田 春翔(J1)	釧路鳥取中
3	1117	岡崎 凜空(J1)	釧路景雲中
4	1354	松崎 光希(J1)	釧路北中
5	285	福井 慶太(J2)	オホーツクAC
6	1092	小笠原 陽輝(J2)	釧路景雲中
7	1621	金子 瑠音(J1)	釧路陸上クラブ
8	1042	小林 勝輝(J3)	S J H釧路

### 8組

レーン	ナンバー	氏名	所属
2	1642	鷺見 煌太(J1)	中標津広陵中
3	1128	丸山 廉斗(J1)	釧路富原中
4	1736	太田 大夢(J2)	根室歯舞学園
5	259	飛田 航辰(J1)	浦幌中
6	1352	藤村 琉生(J2)	釧路北中
7	1005	町中 力輝斗(J1)	釧路幣舞中
8	257	坂本 皇紀(J1)	浦幌中

### 9組

レーン	ナンバー	氏名	所属
2	1287	香川 琉檉(J1)	釧路大楽毛中
3	1307	阿部 聖騎(J1)	釧路春採中
4	1217	長野 壮真(J2)	標茶中
5	4047	久保 宏貴	釧路地方陸協
6	1414	柴田 侑歩(J1)	鶴居中
7	1221	野口 尊琉(J1)	標茶中
8	1288	瀧本 史朗(J1)	釧路大楽毛中

## タイムレース上位8位

順位	ナンバー	氏名	記録	順位	ナンバー	氏名	記録	順位	ナンバー	氏名	記録
1				4				7			
2				5				8			
3				6							

## 共通女子200m

10月20日 12:20 タイムレース

### タイムレース 4組

#### 1組

レーン	ナンバー	氏名	所属
		ナヒラ リコ	
1	431	波平 莉子(H1)	武修館高
		ノムラ ナ	
2	2094	野村 菜那(J3)	釧路陸上クラブ
		ミト リオ	
3	188	水戸 梨緒(J1)	芽室中
		カヒコウ キラ	
4	543	金兵 希空(J2)	美幌RC
		サカチヒロ	
5	838	嵯峨 千寛(H2)	釧路江南高
		クドウ サクラ	
6	2131	工藤 咲來(J3)	釧路富原中
		カキザキ ミカ	
7	417	柿崎 海華(H3)	武修館高
		サカイ リホ	
8	143	酒井 梨帆(J2)	帯広南町中

#### 2組

レーン	ナンバー	氏名	所属
		サウリ ネホ	
1	2034	佐藤 寧々花(J2)	教大附属釧路義務
		コンノ サキ	
2	2137	今野 紗希(J2)	釧路富原中
		ミト アイリ	
3	467	水戸 愛梨(H1)	白樺学園高
		カワハラ エキ	
4	2866	川原 優希奈(J1)	別海陸少
		サカマ イツキ	
5	501	佐久間 衣月(H2)	釧路北陽高
		マツモト ナ	
6	2868	松本 奈々(J1)	別海陸少
		ワダ ホナ	
7	429	和田 歩花(H2)	武修館高
		オオツキ ミホ	
8	1829	大月 美優(J2)	RAC

#### 3組

レーン	ナンバー	氏名	所属
		マトバ ナコ	
2	99	の場 菜々子(J2)	浦幌中
		カンダ ココハ	
3	2135	神田 心蓮(J2)	釧路富原中
		アヲシ アンジュ	
4	2063	嵐 杏珠(J2)	S J H 釧路
		イトウ アンナ	
5	97	伊藤 杏奈(J2)	浦幌中
		クシビキ アオイ	
6	2138	櫛引 あおい(J2)	釧路富原中
		オクヤマ サアキ	
7	2031	奥山 咲彩(J2)	教大附属釧路義務
		サカシタ カリナ	
8	94	坂下 香里奈(J3)	浦幌中

#### 4組

レーン	ナンバー	氏名	所属
		タケガキ コトミ	
2	2134	竹田 ことみ(J3)	釧路富原中
		モチヅキ マリア	
3	2140	望月 真璃愛(J2)	釧路富原中
		ムロハシ エナ	
4	2474	室橋 柚奈(J1)	釧路青陵中
		タダ マイ	
5	2099	多田 舞(J2)	釧路景雲中
		クラウチ リオ	
6	2035	倉内 里桜(J2)	教大附属釧路義務
		ナカヅマ リサ	
7	2621	中島 里彩(J1)	釧路陸上クラブ
		ワタナベ ミホ	
8	55	渡邊 心音(J1)	帯広川西中

### タイムレース上位8位

順位	ナンバー	氏名	記録	順位	ナンバー	氏名	記録
1				5			
2				6			
3				7			
4				8			

## 共通男子400m

10月19日 11:05 タイムレース

### タイムレース 5組

#### 1組

レーン	ナンバー	氏名	所属
		アサヒ リョウカ	
2	754	朝井 亮牙(H1)	釧路明輝高
		ベツウ カズト	
3	117	別井 一翔(1)	札幌大学
		アイサワ カナト	
4	290	相澤 奏人(1)	北翔大
		サクライ ソウマ	
5	119	櫻井 蒼真(1)	札幌大学
		ヒノ ライト	
6	426	日野 来飛(H2)	武修館高
		ナルミ シンヤ	
7	706	鳴海 真也	天海AC
		ナルミ ユウト	
8	705	鳴海 佑斗	天海AC

#### 2組

レーン	ナンバー	氏名	所属
		ホンゾウ コウキ	
2	148	本庄 航己(J2)	帯広第二中
		オオヤマ リョウノスケ	
3	4044	大沼 龍之介	釧路陸上クラブ
		アラキ ショウタ	
4	511	荒木 翔太(H1)	釧路北陽高
		タシロ マサト	
5	418	田代 真柊(H3)	武修館高
		キタムラ リョウセイ	
6	109	北村 龍聖	釧路陸上・KC連合
		ヨシダ ナオ	
7	400	吉田 七央(H2)	根室高
		オクヤマ レンタロウ	
8	838	奥山 漣太郎(H1)	釧路江南高

#### 3組

レーン	ナンバー	氏名	所属
		サカモト ハルキ	
2	122	坂本 春樹(J2)	浦幌中
		スミ コウタ	
3	1642	鷲見 煌太(J1)	中標津広陵中
		イトキ ショウヤ	
4	481	石戸谷 翔弥(H2)	釧路工業高
		カシシタ リョウト	
5	835	高島 琉斗(H1)	釧路江南高
		オハラ リヒト	
6	840	小原 紀人(H1)	釧路江南高
		オノカワ ヒデオ	
7	836	及川 秀夫(H1)	釧路江南高
		フタミ アイト	
8	1096	二見 愛斗(J2)	釧路景雲中

#### 4組

レーン	ナンバー	氏名	所属
		タカハシ ソラ	
2	1044	高橋 空(J1)	教大附属釧路義務
		オオバヤシ ヒサリ	
3	1045	大林 久徳(J1)	教大附属釧路義務
		クラシマ ミズキ	
4	1291	倉島 瑞樹(J2)	釧路春採中
		イシイ ナイト	
5	1633	石井 騎翔(J2)	釧路鳥取中
		サカマ カイジ	
6	1107	佐久間 樺司(J3)	釧路景雲中
		カガヤ ソウマ	
7	1002	加賀谷 蒼馬(J2)	釧路幣舞中
		ワタナベ カヅキ	
8	1604	渡邊 翔月(J2)	釧路鳥取西中

#### 5組

レーン	ナンバー	氏名	所属
		シバシキ ケイト	
2	1038	四宮 圭人(J2)	教大附属釧路義務
		ヒロハシ ケンコ	
3	831	廣橋 謙吾(H2)	釧路江南高
		クボ ヒロキ	
4	4047	久保 宏貴	釧路地方陸協
		イマイ サカ	
5	1480	今井 彩雲(J1)	釧路青陵中
		イシタ リョウト	
6	1448	池下 琉翔(J2)	別海上西春別中
		ツボイ フウカ	
7	64	坪井 楓芽(J1)	釧路陸上クラブ
		イダ セイユウ	
8	1276	飯田 晟夕(J2)	釧路大楽毛中

### タイムレース上位8位

順位	ナンバー	氏名	記録
1			
2			
3			
4			
5			
6			
7			
8			

# 共通女子400m

10月19日 11:00 決勝

## 決勝

レーン	ナンバー	氏名	所属
5	504	白神 好未鈴 (H2)	釧路北陽高
6	872	小林 碧羽 (H1)	S J H釧路
7	430	齋藤 莉々愛 (H1)	武修館高
8	170	井上 実咲 (J1)	十勝下音更中

## 決勝

順位	ナンバー	氏名	記録
1			
2			
3			
4			

# 共通男子800m

10月20日 14:25 タイムレース

## タイムレース 2組

### 1組

レーン	ナンバー	氏名	所属
1	840	小原 紀人 (H1)	釧路江南高
2	505	山崎 蒼太 (H2)	釧路北陽高
3	1821	本多 蒼士 (J3)	標茶虹別中
4	46	横野 春翔 (J2)	新得中
5	422	國井 太空斗 (H2)	武修館高
6	1213	松坂 恵人 (J3)	標茶中
7	1811	木戸 優希	釧路陸上・KC連合
8	168	井上 明彦	オホーツクAC
9	394	奥村 優斗 (H1)	根室高
10	579	太田 侑志 (H1)	広尾高
11	513	澤田 大和 (H1)	釧路北陽高
12	120	桂田 颯斗 (1)	札幌大学
13	508	山崎 琉矩 (H2)	釧路北陽高
14	752	大槻 祐介 (H2)	釧路明輝高

### 2組

レーン	ナンバー	氏名	所属
1	1304	辻本 心平 (J1)	釧路春採中
2	1043	木島 悠 (J1)	教大附属釧路義務
3	1172	西條 晴太 (J2)	釧路美原中
4	1412	堀口 新 (J2)	鶴居中
5	479	菊池 黎 (H2)	釧路工業高
6	1291	倉島 瑞樹 (J2)	釧路春採中
7	1634	菅野 颯 (J2)	釧路鳥取中
8	1037	大谷 昂平 (J2)	教大附属釧路義務
9	1222	江口 旺駕 (J1)	標茶中
10	489	不藤 蓮 (H1)	釧路工業高
11	1602	湯浅 伶央 (J2)	釧路鳥取西中
12	1603	佐々木 暖大 (J2)	釧路鳥取西中
13	1223	小野寺 朝陽 (J1)	標茶中

## タイムレース上位8位

順位	ナンバー	氏名	記録
1			
2			
3			
4			
5			
6			
7			
8			

# 共通女子800m

10月20日 14:20 決勝

## 決勝

レーン	ナンバー	氏名	所属
1	2626	菅野 真央 (J1)	釧路鳥取中
2	2598	吉田 琴音 (J2)	釧路鳥取西中
3	2047	掛端 あかり (J1)	教大附属釧路義務
4	2273	今村 ののか (J2)	釧路大楽毛中
5	507	野村 奈南 (H1)	釧路北陽高
6	2033	佐藤 琴奈 (J2)	教大附属釧路義務

## 決勝

レーン	ナンバー	氏名	所属
7	2816	高橋 愛華 (J3)	標茶虹別中
8	143	酒井 梨帆 (J2)	帯広南町中
9	2623	千葉 ゆう (J1)	釧路陸上クラブ
10	609	高橋 侑楽 (H2)	標茶高
11	2214	小島 しずく (J1)	標茶中
12	2040	増子 ゆき (J2)	教大附属釧路義務

## 決勝

順位	ナンバー	氏名	記録
1			
2			
3			
4			
5			
6			
7			
8			

# 共通男子1500m

10月19日 09:25 タイムレース

## タイムレース 2組

### 1組

ORD	ナンバー	氏名	所属
1	479	菊池 黎 (H2)	釧路工業高
2	334	目黒 心平 (H1)	別海高
3	4050	滝澤 拓海	釧路陸協
4	168	井上 明彦	オホーツクAC
5	1821	本多 蒼士 (J3)	標茶虹別中
6	1032	大谷 篤生 (J3)	釧路陸上クラブ
7	398	柴田 勇翔 (H1)	根室高
8	425	千田 陽生 (H2)	武修館高
9	1881	小濱 漣 (J3)	釧路陸上クラブ
10	145	欠畑 和海 (1)	釧路公大
11	1214	小杉山 紫久 (J2)	標茶中

### 2組

ORD	ナンバー	氏名	所属
1	391	木村 碧志 (H2)	根室高
2	1037	大谷 昂平 (J2)	教大附属釧路義務
3	871	加藤 滉也 (H1)	釧路湖陵高
4	399	富樫 奏来 (H1)	根室高
5	741	森田 千熙 (H1)	釧路明輝高
6	752	大槻 祐介 (H2)	釧路明輝高
7	1654	手塚 晴太 (J2)	中標津広陵中
8	1554	植村 風稀 (J2)	白糠陸少
9	513	澤田 大和 (H1)	釧路北陽高
10	102	伊藤 一晟	釧路陸上クラブ
11	1412	堀口 新 (J2)	鶴居中

## タイムレース上位8位

順位	ナンバー	氏名	記録
1			
2			
3			
4			
5			
6			
7			
8			

# 共通女子1500m

10月19日 09:15 決勝

## 決勝

ORD	ナンバー	氏名	所属
1	2885	蠟山 あかり (J2)	別海陸少
2	2274	斎藤 彩愛 (J1)	釧路大楽毛中
3	2045	登坂 華帆 (J1)	教大附属釧路義務
4	2623	千葉 ゆう (J1)	釧路陸上クラブ
5	2818	笛木 桜和 (J3)	標茶虹別中

ORD	ナンバー	氏名	所属
6	2214	小島 しずく (J1)	標茶中
7	2819	今橋 美優 (J1)	標茶虹別中
8	609	高橋 侑楽 (H2)	標茶高
9	2816	高橋 愛華 (J3)	標茶虹別中
10	382	銅住 祐茉 (H2)	根室高

## 決勝

順位	ナンバー	氏名	記録
1			
2			
3			
4			
5			
6			
7			
8			

# 共通女子3000m

10月20日 13:40 決勝

## 決勝

ORD	ナンバー	氏名	所属
5	382	銅住 祐茉 (H2)	根室高

# 共通男子5000m

10月20日 09:40 決勝

## 決勝

ORD	ナンバー	氏名	所属
1	307	中野 陽仁 (1)	北見工大
2	399	富樫 奏来 (H1)	根室高
3	145	欠畑 和海 (1)	釧路公大
4	398	柴田 勇翔 (H1)	根室高
5	871	加藤 滉也 (H1)	釧路湖陵高
6	425	千田 陽生 (H2)	武修館高

## 決勝

順位	ナンバー	氏名	記録
1			
2			
3			
4			
5			
6			
7			
8			

# 共通男子5000mW

10月19日 12:00 決勝

## 決勝

順位	ナンバー	氏名	所属
1	394	奥村 優斗 (H1)	根室高
2	411	柴沼 琉生 (H2)	帯広三条高

## 決勝

順位	ナンバー	氏名	記録
1			
2			

# 共通女子100mH (0.838m/8.50m)

10月19日 11:45 決勝

## 決勝

順位	ナンバー	氏名	所属
1	506	赤川 莉央奈 (H1)	釧路北陽高
2	760	神田 琉音 (H2)	釧路明輝高
3	416	小笠原 優楽 (H3)	武修館高
4	502	金子 真桜 (H2)	釧路北陽高
5	871	嵐 伊紗那 (H1)	釧路湖陵高
6	840	井上 悠里 (H2)	釧路江南高
7	327	鎌田 夏帆 (H1)	別海高
8	427	鈴木 ありさ (H2)	武修館高

## 決勝

順位	ナンバー	氏名	記録
1			
2			
3			
4			
5			
6			
7			
8			

# 共通男子110mH (1.067m/9.14m)

10月19日 11:55 決勝

## 決勝

順位	ナンバー	氏名	所属
4	512	望月 春杜 (H1)	釧路北陽高
5	4669	菊池 貴弥	佐藤農場AC

## 決勝

順位	ナンバー	氏名	記録
1			
2			

# 共通男子400mH

10月20日 09:05 タイムレース

## タイムレース 2組

### 1組

順位	ナンバー	氏名	所属
4	143	佐藤 優羽 (1)	釧路公大
5	45	益子 暖基	釧路地方陸協
6	481	石戸谷 翔弥 (H2)	釧路工業高
7	160	高橋 春樹 (H3)	恵庭南高
8	1991	土田 裕一郎	釧路地方陸協

### 2組

順位	ナンバー	氏名	所属
4	802	長谷川 聖響 (H1)	釧路東高
5	839	佐藤 駿 (H1)	釧路江南高
6	424	島竹 逢生 (H2)	武修館高
7	423	熊谷 陸人 (H2)	武修館高
8	506	河越 一颯 (H2)	釧路陸上クラブ

### タイムレース上位8位

順位	ナンバー	氏名	記録
1			
2			
3			
4			
5			
6			
7			
8			

# 共通女子400mH

10月20日 09:00 決勝

## 決勝

順位	ナンバー	氏名	所属
5	881	小松 優唯子 (H2)	釧路湖陵高
6	839	春名 凜子 (H2)	釧路江南高

## 決勝

順位	ナンバー	氏名	記録
1			
2			

# 共通男子4X100mR

10月19日 09:05 予 選  
10月19日 13:45 決 勝

## 予 選 2組2着+4

### 1組

3レーン 釧路陸上クラブA	4レーン 武修館高B	5レーン 釧路明輝高A
( ) 74 渡辺 悠聖 ワタナベ ユウセイ	( ) 418 田代 真終(H3) タシロ マシト	( ) 751 高坂 洸史(H2) タカカ ヒロフミ
( ) 73 加藤 大嗣 カトウ ダイシ	( ) 419 宮崎 駿(H3) ミヤザキ シュン	( ) 752 大槻 祐介(H2) オウツキ ユウスケ
( ) 100 長谷 歩夢 ハセ アユム	( ) 420 岡島 大樹(H2) オカシマ タクイキ	( ) 754 朝井 亮牙(H1) アサイ リョウカ
( ) 1473 長岡 藍斗(J3) ナガオカ アイト	( ) 424 島竹 逢生(H2) シマタケ アイキ	( ) 753 加藤 碧莞(H1) カトウ アオイ
6レーン 釧路北陽高A	7レーン 釧路江南高A	8レーン 札幌大学
( ) 505 山崎 蒼太(H2) ヤマザキ ソウタ	( ) 831 廣橋 謙吾(H2) ヒロハシ ケンゴ	( ) 117 別井 一翔(1) ベツツイ カズト
( ) 507 保坂 拓人(H2) ホサカ タクト	( ) 832 倉谷 京侍(H2) クラヤ ケイジ	( ) 118 堀内 皇世(1) ホリウチ コウセイ
( ) 508 山崎 琉矩(H2) ヤマザキ リュウキ	( ) 835 高島 琉斗(H1) タカシマ リュウト	( ) 120 桂田 颯斗(1) カツラタ ハヤト
( ) 529 明日見 宗一(H2) アスミ ソウイチ	( ) 838 奥山 漣太郎(H1) オクヤマ レンタロウ	( ) 119 櫻井 蒼真(1) サクライ ソウマ
( ) 511 荒木 翔太(H1) アラキ ショウタ		
( ) 510 西口 侑良(H1) ニシグチ ユウラ		

順位 チーム名	記録	順位 チーム名	記録
1		4	
2		5	
3		6	

### 2組

4レーン 釧路江南高B	5レーン 釧路工業高A	6レーン 武修館高A
( ) 836 及川 秀夫(H1) オイワ ヒデオ	( ) 478 伊藤 隆晴(H2) イノウェ リュウセイ	( ) 416 遠藤 陽翔(H3) エントウ ユウハルト
( ) 837 鈴木 翔大(H1) スズキ ショウダイ	( ) 482 工藤 陽太(H2) クドウ ヒナタ	( ) 417 菊地 珀壘(H3) キクチ ハクア
( ) 839 佐藤 駿(H1) サトウ シュン	( ) 484 岡 拓哉(H1) オカ タクヤ	( ) 426 日野 来飛(H2) ヒノ ライト
( ) 840 小原 紀人(H1) オハラ ノリヒト	( ) 486 杉野 渉(H1) スギノ ワタル	( ) 427 迎 悠人(H2) ムカイ ユウト
7レーン 釧路工業高B	8レーン 武修館高C	
( ) 471 龍山 慈生(H3) リウヤマ ヨシキ	( ) 429 遠藤 優陽(H1) エントウ ユウヒ	
( ) 481 石戸谷 翔弥(H2) イシトヤ ショウヤ	( ) 430 上山 碧来(H1) カミヤマ ソラ	
( ) 483 川本 創也(H1) カワモト ソウヤ	( ) 431 酒井 慶樹(H1) サカイ ケイジュ	
( ) 490 阿部 陽斗(H1) アベ ハルト	( ) 432 佐藤 柊也(H1) サトウ シュウヤ	
( ) 489 不藤 蓮(H1) フドウ レン		

順位 チーム名	記録	順位 チーム名	記録
1		4	
2		5	
3			

## 決 勝

レーン チーム名	順位	記録	ホーダー
1	( )		
2	( )		
3	( )		
4	( )		
5	( )		
6	( )		
7	( )		
8	( )		

# 共通女子4X100mR

10月19日 13:35 決 勝

## 決 勝

4レーン 釧路江南高A	5レーン 教大附属釧路義務A	6レーン 釧路北陽高A
( ) 838 嵯峨 千寛(H2) サガ チヒロ	( ) 2033 佐藤 琴奈(J2) サトウ コナ	( ) 501 佐久間 衣月(H2) サクマ イツキ
( ) 839 春名 凜子(H2) ハルナ リンコ	( ) 2034 佐藤 寧々花(J2) サトウ ネネカ	( ) 502 金子 真桜(H2) カネコ マオ
( ) 840 井上 悠里(H2) イノウエ ユカリ	( ) 2039 竹内 琉華(J2) タケウチ ルカ	( ) 504 白神 好未鈴(H2) シラカミ スミレ
( ) 841 齋藤 ののか(H1) サイトウ ノノカ	( ) 2031 奥山 咲彩(J2) オクヤマ サアヤ	( ) 506 赤川 莉央奈(H1) アカガワ リオナ
( ) 843 宮崎 真悠(H1) ミヤザキ マユ		( ) 507 野村 奈南(H1) ノムラ ナナ
( ) 844 中村 茉菓(H1) ナムラ マリン		
7レーン 武修館高A	8レーン 釧路陸上クラブA	
( ) 427 鈴木 ありさ(H2) スズキ アリサ	( ) 2622 河越 美颯(J1) カワゴエ ミハヤ	
( ) 429 和田 歩花(H2) ワタ ヒノカ	( ) 2621 中島 里彩(J1) ナカシマ リサ	
( ) 430 齋藤 莉々愛(H1) サイトウ リリア	( ) 2599 川村 悠乃(J1) カワムラ ユノ	
( ) 431 波平 莉子(H1) ナミヒラ リコ	( ) 3563 疋田 紗羅(S6) ヒキタ サラ	
	( ) 2094 野村 菜那(J3) ノムラ ナナ	

順位 チーム名	記録	順位 チーム名	記録
1		4	
2		5	
3			

# 共通男子4X400mR

10月20日 15:05 タイムレース

## タイムレース 2組

### 1組

3レーン 釧路北陽高B	4レーン 釧路明輝高A	5レーン 釧路江南高B
( ) 529 明日見 宗一(H2) アシミ ソウイチ	( ) 751 高坂 洸史(H2) タカカ ヒロフミ	( ) 831 廣橋 謙吾(H2) ヒロハシ ケンゴ
( ) 512 望月 春杜(H1) モチツギ ハルト	( ) 752 大槻 祐介(H2) オオツギ ユウスケ	( ) 836 及川 秀夫(H1) オイワ ヒデオ
( ) 513 澤田 大和(H1) サワタ ヤマト	( ) 754 朝井 亮牙(H1) アサイ リョウカ	( ) 838 奥山 漣太郎(H1) オクヤマ レンタロウ
( ) 509 三木 知優(H1) ミキ チヒロ	( ) 753 加藤 碧莞(H1) カトウ アオイ	( ) 839 佐藤 駿(H1) サトウ シュン
( ) 510 西口 侑良(H1) ニシグチ ユラ		

6レーン 釧路北陽高A	7レーン 釧路江南高A	8レーン 釧路景雲中A
( ) 505 山崎 蒼太(H2) ヤマザキ ソウタ	( ) 832 倉谷 京侍(H2) クラヤ ケイジ	( ) 1110 曾我 響(J3) ソカ ヒビキ
( ) 506 河越 一颯(H2) カワゴエ イブキ	( ) 835 高島 琉斗(H1) タカシマ リュウト	( ) 1112 片山 瑛心(J3) カタヤマ エイシン
( ) 507 保坂 拓人(H2) ホサカ タクト	( ) 837 鈴木 翔大(H1) スズキ ショウダイ	( ) 1094 齋藤 希汐(J2) サイトウ キセキ
( ) 508 山崎 琉矩(H2) ヤマザキ リュウク	( ) 840 小原 紀人(H1) オハラ ノリヒト	( ) 1096 二見 愛斗(J2) フタミ アイト
( ) 511 荒木 翔太(H1) アラキ ショウタ		

順位	チーム名	記録	順位	チーム名	記録
1			4		
2			5		
3			6		

## タイムレース 2組

### 2組

4レーン 釧路鳥取西中B	5レーン 釧路鳥取西中A	6レーン S J H釧路A
( ) 1603 佐々木 暖大(J2) ササキ ナルタ	( ) 1599 菊池 瞬(J2) キクチ シュン	( ) 1068 渡部 俊太(J2) ワタナベ シュンタ
( ) 1604 渡邊 翔月(J2) ワタナベ カツキ	( ) 1593 北出 龍一(J3) キタテ リュウイチ	( ) 1035 星 陽仁(J3) ホシ ハルヒト
( ) 1600 山口 雄大(J2) ヤマガチ ユウダイ	( ) 1602 湯浅 伶央(J2) ユアサ レオ	( ) 1042 小林 勝輝(J3) コバヤシ マサキ
( ) 1592 太田 地大(J2) オオタ チヒロ	( ) 1608 伊藤 琉恩(J1) イノウエ ルト	( ) 1121 大南 颯祐(J3) オオミナミ ソウスケ

7レーン 釧路景雲中B	8レーン 釧路陸上クラブA
( ) 1116 渡邊 碧人(J1) ワタナベ アト	( ) 64 坪井 楓芽(J1) ツボイ フウカ
( ) 1120 本城 颯士(J1) ホンシヨウ ソウシ	( ) 1032 大谷 篤生(J3) オオタニ アツキ
( ) 1093 竹村 祥希(J2) タケムラ ショウキ	( ) 1064 白澤 桜真(J3) シラサキ オウシン
( ) 1095 鈴木 大介(J2) スズキ ダイスケ	( ) 1881 小濱 漣(J3) コハマ レン
	( ) 1167 吉田 大翔(J3) ヨシダ ヒト

順位	チーム名	記録	順位	チーム名	記録
1			4		
2			5		
3					

## タイムレース上位8位

順位	チーム名	記録	オーダー
1			
2			
3			
4			
5			
6			
7			
8			

# 共通女子4X400mR

10月20日 15:05 決勝

## 決勝

5レーン 釧路江南高A	6レーン 釧路北陽高A	順位	チーム名	記録
( ) 838 嵯峨 千寛(H2) サガ チヒロ	( ) 501 佐久間 衣月(H2) サクマ イツキ	1		
( ) 839 春名 凜子(H2) ハルナ リンコ	( ) 502 金子 真桜(H2) カネコ マオ	2		
( ) 840 井上 悠里(H2) イノウエ ユカリ	( ) 504 白神 好未鈴(H2) シラカミ スミレ			
( ) 841 齋藤 ののか(H1) サイトウ ノノカ	( ) 506 赤川 莉央奈(H1) アカガワ リオナ			
( ) 843 宮崎 真悠(H1) ミヤザキ マユ	( ) 507 野村 奈南(H1) ノムラ ナナ			
( ) 844 中村 茉菓(H1) ナカムラ マリン				



## 共通男子走幅跳

10月19日 11:00 決 勝

### 決 勝

試順	ナンバー	氏名	所属	記録	順位
1	480	コン イシユウ 今 一柊(H2)	釧路工業高	m +/-	
2	1001	ヤマモト セイタ 山本 成汰(J2)	釧路幣舞中	m +/-	
3	874	キムラ シュンスケ 木村 駿介(H1)	釧路湖陵高	m +/-	
4	542	コンノ ケンタロウ 今野 健太郎(H1)	本別高校	m +/-	
5	529	アスマ ヲウイチ 明日見 宗一(H2)	釧路北陽高	m +/-	
6	429	エンドウ ユウヒ 遠藤 優陽(H1)	武修館高	m +/-	
7	431	サイイ ケイジ 酒井 慶樹(H1)	武修館高	m +/-	
8	510	ニシガキ リョウ 西口 侑良(H1)	釧路北陽高	m +/-	

試順	ナンバー	氏名	所属	記録	順位
9	1220	ホコシ ゲンタ 細越 元太(J1)	標茶中	m +/-	
10	276	サトウ タケル 佐藤 猛(H2)	標津高	m +/-	
11	305	アヤマ テツヤ 青山 哲也(2)	北見工大	m +/-	
12	751	タカサカ ヒロフミ 高坂 洸史(H2)	釧路明輝高	m +/-	
13	744	マエダ リョウ 前田 良(H3)	釧路明輝高	m +/-	
14	304	フカガワ ソウタ 二川 蒼大(3)	北見工大	m +/-	
15	417	キクチ ハコブ 菊地 珀亜(H3)	武修館高	m +/-	
16	498	コヤマ リンタ 小山 倫汰(H2)	白樺学園	m +/-	

## 共通女子走幅跳

10月19日 11:00 決 勝

### 決 勝

試順	ナンバー	氏名	所属	記録	順位
1	176	タカガ ミドリ 高田 実愛(J1)	浦幌中	m +/-	
2	2213	ニシガキ マドカ 西内 円花(J1)	標茶中	m +/-	
3	801	サトウ リルハ 佐藤 李琉羽(H2)	釧路東高	m +/-	
4	2136	オダシ マリナ 小田島 璃奈(J2)	釧路富原中	m +/-	
5	841	サイトウ ノカ 齋藤 ののか(H1)	釧路江南高	m +/-	

試順	ナンバー	氏名	所属	記録	順位
6	843	ミヤギキ マユ 宮崎 真悠(H1)	釧路江南高	m +/-	
7	2067	フジヒサ 曹路地 陽菜(J3)	釧路共栄中	m +/-	
8	763	シムラ モエ 志村 萌絵(H1)	釧路明輝高	m +/-	
9	44	オノデラ リンカ 小野寺 鈴華(2)	札幌大学	m +/-	
10	42	オオタ マチ 太田 愛菜(4)	札幌大学	m +/-	

## 共通男子三段跳

10月19日 09:20 決 勝

### 決 勝

試順	ナンバー	氏名	所属	記録	順位
1	754	アサイ リョウカ 朝井 亮牙(H1)	釧路明輝高	m +/-	
2	430	カミヤマ ヌナ 上山 碧来(H1)	武修館高	m +/-	
3	507	ホサカ タクト 保坂 拓人(H2)	釧路北陽高	m +/-	
4	753	カトウ アサヒ 加藤 碧莞(H1)	釧路明輝高	m +/-	
5	529	アスマ ヲウイチ 明日見 宗一(H2)	釧路北陽高	m +/-	

試順	ナンバー	氏名	所属	記録	順位
6	483	カワモト ソウヤ 川本 創也(H1)	釧路工業高	m +/-	
7	276	サトウ タケル 佐藤 猛(H2)	標津高	m +/-	
8	380	ウチタ ユウキ 内田 悠貴(J2)	網走一中	m +/-	
9	751	タカサカ ヒロフミ 高坂 洸史(H2)	釧路明輝高	m +/-	
10	501	スカハラ ミツアキ 菅原 充晃(H3)	釧路北陽高	m +/-	

## 共通女子三段跳

10月19日 09:20 決 勝

### 決 勝

試順	ナンバー	氏名	所属	記録	順位
1	763	シムラ モエ 志村 萌絵(H1)	釧路明輝高	m +/-	

## 共通男子走高跳

10月19日 11:40 決勝

### 決勝

試順	ナンバー	氏名	所属	記録	順位
1	1531	イヤマ ハルト 石山 晴翔(J2)	厚岸RC		
2	392	オクマ ケイジ 小熊 風(H1)	根室高		
3	113	サトウ ハルキ 佐藤 陽希	斜里RC		
4	1391	ニシガキ コウゴ 西川 佑吾(H2)	斜里RC		
5	1439	スズキ レイ 鈴木 零生(J3)	鶴居中		
6	1035	ホシ ハルヒト 星 陽仁(J3)	S J H釧路		

## 共通女子走高跳

10月19日 10:40 決勝

### 決勝

試順	ナンバー	氏名	所属	記録	順位
1	2870	ヨシモト モモコ 横峯 桃子(J2)	別海陸少		
2	392	コサキ アンリ 小崎 杏梨(J2)	網走一中		
3	2872	イマイ チホ 今井 ちほ(J1)	別海陸少		
4	2867	スズクラ マリ 沼倉 菜里(J1)	別海陸少		
5	506	アカガリ リサ 赤川 莉央奈(H1)	釧路北陽高		
6	327	カマタ ハル 鎌田 夏帆(H1)	別海高		
7	2884	ヤギ ヒカリ 八木 ひかり(J2)	別海陸少		
8	2039	タケノチ ルカ 竹内 琉華(J2)	教大附属釧路義務		
9	833	ヨシダ リノ 吉田 麗乃(H3)	釧路江南高		

## 共通男子棒高跳

10月19日 09:00 決勝

### 決勝

試順	ナンバー	氏名	所属	記録	順位
1	839	サトウ シュン 佐藤 駿(H1)	釧路江南高		
2	281	タカセ イフク 高瀬 生楓(J2)	オホーツクAC		
3	832	クラヤ ケイジ 倉谷 京侍(H2)	釧路江南高		
4	1195	カワノ テツヤ 河野 哲也	北海道マスターズ		
5	542	コノ ケンタロウ 今野 健太郎(H1)	本別高校		

試順	ナンバー	氏名	所属	記録	順位
6	7243	ヤマロ タカ 山室 泰雅	釧路地方陸協		
7	4045	アベ タクト 阿部 丈斗	釧路地方陸協		
8	4048	マツオ カズキ 松尾 和樹	釧路陸協		
9	112	ヨシダ ユウスケ 吉田 祐輔	オホーツクAC		

## J男子砲丸投(6kg)

10月19日 12:30 決勝

### 決勝

試順	ナンバー	氏名	所属	記録	順位
1	836	オイワ ヒデオ 及川 秀夫(H1)	釧路江南高	m	
2	488	ナカムラ セイ 中村 征流(H1)	釧路工業高	m	
3	428	ウシノ コウタ 氏家 康汰(H2)	武修館高	m	
4	1282	オノ イズキ 小野 依希(J3)	釧路大楽毛中	m	

## 一般男子砲丸投(7.26kg)

10月19日 12:30 決勝

### 決勝

試順	ナンバー	氏名	所属	記録	順位
1	174	タケイ ヨシマ 竹市 義文	釧路陸協	m	
2	65	オウハルト 工藤 遥澄	釧路陸上クラブ	m	

## 共通女子砲丸投(4kg)

10月19日 12:30 決勝

### 決勝

試順	ナンバー	氏名	所属	記録	順位
1	760	カシノ ルイ 神田 琉音(H2)	釧路明輝高	m	
2	384	サトウ アキネ 佐藤 文音(H2)	根室高	m	
3	2592	タカシ モモカ 高橋 萌果(J3)	釧路陸上クラブ	m	

試順	ナンバー	氏名	所属	記録	順位
4	2069	イトウ シイ 伊藤 未湖(J3)	釧路共栄中	m	
5	834	マエノ セツ 前畑 星奈(H3)	釧路江南高	m	

## ジュニア男子円盤投(1.75kg)

10月19日 09:00 決勝

### 決勝

試順	ナンバー	氏名	所属	記録	順位
1	488	ナカムラ セイ 中村 征流(H1)	釧路工業高	m	
2	1114	ナカセ ハルト 成瀬 遥斗(J3)	釧路景雲中	m	
3	1414	シバタ ユウキ 柴田 侑歩(J1)	鶴居中	m	
4	485	コベラ ショウタ 小寺 翔太(H1)	釧路工業高	m	
5	1415	シマス コウタ 清水 晃太(J1)	鶴居中	m	
6	393	イタバシ カナ 板橋 叶(H1)	根室高	m	

試順	ナンバー	氏名	所属	記録	順位
7	834	サトウ ヒロト 佐藤 嘉人(H1)	釧路江南高	m	
8	280	ウエノ タカ 上野 太我(H2)	標津高	m	
9	1885	タカハシ ヒロキ 高橋 紘彬(J2)	別海陸少	m	
10	123	コノ トキヤ 今野 吟耶(J2)	本別中	m	
11	278	サトウ リュウスケ 齋藤 龍之助(H2)	標津高	m	
12	121	オノ カイト 大野 快人(H2)	幕別清陵高	m	

## 一般男子円盤投 (2kg) 10月19日 09:00 決勝

### 決勝

試順	ナンバー	氏名	所属	記録	順位
1	65	工藤 遥澄 イトウ ハルト	釧路陸上クラブ	m	
2	1031	加藤 健太郎 (J1) カトリ ケンタロウ	教大附属釧路義務	m	
3	73	加藤 大嗣 カトリ タイシ	釧路陸上クラブ	m	
4	4044	大沼 龍之介 オホヌマ リュウスケ	釧路陸上クラブ	m	
5	174	竹市 義文 タケイチ ヨシフミ	釧路陸協	m	

## 共通男子やり投 10月20日 09:00 決勝

### 決勝

試順	ナンバー	氏名	所属	記録	順位
1	393	板橋 叶 (H1) イタバシ カナ	根室高	m	
2	300	阿部 和貴 (4) アベ カズキ	北見工大	m	
3	161	更科 亮輔 サシナ リョウスケ	弟子屈壮年団	m	
4	834	佐藤 嘉人 (H1) サトウ ヒロト	釧路江南高	m	
5	277	中條 迅 (H2) ナカジョウ シユン	標津高	m	
6	4004	西川 真之亮 ニシカワ シノスケ	釧路地方陸協	m	
7	872	千葉 蒼生 (H1) チバ アオイ	釧路湖陵高	m	
8	279	加藤 颯輝 (H2) カトリ リュウキ	標津高	m	

## ジュニア男子ハンマー投 (6kg) 10月19日 11:00 決勝

### 決勝

試順	ナンバー	氏名	所属	記録	順位
1	477	上藤 匡登 (H3) アゲフジ タクト	釧路工業高	m	
2	485	小寺 翔太 (H1) コテラ ショウタ	釧路工業高	m	
3	428	氏家 康汰 (H2) ウジイ コウタ	武修館高	m	
4	281	桜井 颯峯 (H2) サクライ ヨリホ	標津高	m	
5	279	加藤 颯輝 (H2) カトリ リュウキ	標津高	m	
6	269	久保 凜太 (H2) クボ リンタ	幕別清陵高	m	
7	268	方川 寛翔 (H3) カタカワ ヒロト	幕別清陵高	m	

## 共通女子円盤投 (1kg) 10月19日 09:00 決勝

### 決勝

試順	ナンバー	氏名	所属	記録	順位
1	2534	伊ハ ナミ イハ ナミ	厚岸RC	m	
2	2537	西田 わこ (J2) ニシダ ワコ	厚岸RC	m	
3	487	鹿野 七海 (H1) カ ナミ	釧路工業高	m	
4	2538	福井 希依 (J2) フクイ ノイ	厚岸RC	m	
5	381	廣田 椋藍 (H2) ヒロタ カエラ	根室高	m	
6	2412	志村 美紅 (J2) シムラ ミカ	鶴居中	m	
7	762	渡部 花梨 (H2) ワタベ カリン	釧路明輝高	m	
8	4530	鈴木 小絢 スズキ サヤ	釧路陸協	m	
9	108	方川 心結 (J3) カタカワ ココロ	足寄中	m	
10	834	前畑 星奈 (H3) マエハタ セイ	釧路江南高	m	

## 共通女子やり投 10月20日 09:00 決勝

### 決勝

試順	ナンバー	氏名	所属	記録	順位
1	2536	川村 花代 (J2) カムラ カ	厚岸RC	m	
2	871	嵐 伊紗那 (H1) アライ イナ	釧路湖陵高	m	
3	381	廣田 椋藍 (H2) ヒロタ カエラ	根室高	m	
4	2541	前畑 さくら (J3) マエハタ サクラ	厚岸RC	m	
5	163	久田 心美 (H2) ヒサタ コミ	幕別清陵高	m	

## 一般男子ハンマー投 (7.26kg) 10月19日 11:00 決勝

### 決勝

試順	ナンバー	氏名	所属	記録	順位
1	101	高橋 昌也 タカハシ マサキ	釧路陸上クラブ	m	
2	116	鳴川 大輝 (1) ナルカワ ヒロキ	札幌大学	m	
3	115	橘 龍生 (3) タチバナ リュウセイ	札幌大学	m	

## 共通女子ハンマー投 (4kg) 10月19日 11:00 決勝

### 決勝

試順	ナンバー	氏名	所属	記録	順位
1	384	佐藤 文音 (H2) サトウ アヤネ	根室高	m	
2	108	方川 心結 (J3) カタカワ ココロ	足寄中	m	
3	487	鹿野 七海 (H1) カ ナミ	釧路工業高	m	
4	167	阿部 冬彩 アベ トイロ	釧路陸上クラブ	m	

# 中学男子100m

10月19日 10:10 予 選

10月19日 13:05 決 勝

## 予 選 13組1着+11

### 1組

レーン	ナンバー	氏名	所属
1	258	高木 雅生 (J1)	浦幌中
2	1005	町中 力輝斗 (J1)	釧路幣舞中
3	1301	久保田 来夢 (J1)	釧路春採中
4	1599	菊池 瞬 (J2)	釧路鳥取西中
5	1633	石井 騎翔 (J2)	釧路鳥取中
6	1553	平下 創嗣 (J2)	白糠陸少
7	1632	齊藤 優翔 (J2)	釧路鳥取中
8	1072	蛭子 幸之助 (J1)	釧路共栄中

### 4組

レーン	ナンバー	氏名	所属
1	1276	飯田 晟夕 (J2)	釧路大楽毛中
2	1354	松崎 光希 (J1)	釧路北中
3	1478	森 晴輝 (J1)	S J H釧路
4	1068	渡部 俊太 (J2)	S J H釧路
5	117	石田 健心 (J3)	浦幌中
6	1115	片岡 歩音 (J1)	釧路景雲中
7	1822	小端 樹 (J2)	標茶虹別中
8	1047	江部 吟 (J1)	教大附属釧路義務

### 7組

レーン	ナンバー	氏名	所属
1	257	坂本 皇紀 (J1)	浦幌中
2	1041	布目 煌來 (J2)	教大附属釧路義務
3	1107	佐久間 權司 (J3)	釧路景雲中
4	1532	根布谷 昌祈 (J2)	厚岸RC
5	1166	村山 蓮 (J3)	釧路美原中
6	119	志賀 遥斗 (J3)	浦幌中
7	1531	石山 晴翔 (J2)	厚岸RC
8	1866	川口 虹也 (J1)	別海陸少

### 10組

レーン	ナンバー	氏名	所属
2	1629	塚田 春翔 (J1)	釧路鳥取中
3	1600	山口 雄大 (J2)	釧路鳥取西中
4	1215	村山 心和 (J2)	標茶中
5	13	濱田 旬 (J3)	斜里中
6	120	高田 一颯 (J3)	浦幌中
7	1117	岡崎 凜空 (J1)	釧路景雲中
8	1001	山本 成汰 (J2)	釧路幣舞中

### 13組

レーン	ナンバー	氏名	所属
2	1223	小野寺 朝陽 (J1)	標茶中
3	122	坂本 春樹 (J2)	浦幌中
4	1448	池下 琉翔 (J2)	別海上西春別中

### 2組

レーン	ナンバー	氏名	所属
1	1413	井上 結月 (J1)	鶴居中
2	1300	喜多 凌太郎 (J1)	釧路春採中
3	1120	本城 颯土 (J1)	釧路景雲中
4	1638	中條 航汰 (J2)	釧路鳥取中
5	1551	廣橋 温真 (J3)	白糠陸少
6	1169	須藤 琉真 (J3)	釧路美原中
7	1352	藤村 琉生 (J2)	釧路北中
8	1884	鈴木 漱弥 (J2)	別海陸少

### 5組

レーン	ナンバー	氏名	所属
1	1286	小笠原 虎汰 (J1)	釧路大楽毛中
2	1351	佐藤 颯也 (J2)	釧路北中
3	1436	佐藤 鷲斗 (J3)	鶴居中
4	229	猿渡 郁也 (J1)	帯広南町中
5	1116	渡邊 碧人 (J1)	釧路景雲中
6	1112	片山 瑛心 (J3)	釧路景雲中
7	1092	小笠原 陽輝 (J2)	釧路景雲中
8	1128	丸山 廉斗 (J1)	釧路富原中

### 8組

レーン	ナンバー	氏名	所属
1	1636	宮田 莉久斗 (J2)	釧路鳥取中
2	259	飛田 航辰 (J1)	浦幌中
3	1173	平田 悠 (J2)	釧路美原中
4	2114	梶谷 卓矢 (J2)	厚真陸上ク
5	1593	北出 龍一 (J3)	釧路鳥取西中
6	1121	大南 颯祐 (J3)	S J H釧路
7	256	伊藤 衣臣 (J1)	浦幌中
8	1621	金子 瑠音 (J1)	釧路陸上クラブ

### 11組

レーン	ナンバー	氏名	所属
2	1609	水口 絢斗 (J1)	釧路鳥取西中
3	1602	湯浅 伶央 (J2)	釧路鳥取西中
4	1003	小野寺 日出國 (J2)	釧路幣舞中
5	1473	長岡 藍斗 (J3)	釧路陸上クラブ
6	1411	児島 紬 (J2)	鶴居中
7	1604	渡邊 翔月 (J2)	釧路鳥取西中
8	1071	伊東 大斗 (J1)	釧路共栄中

### 5組

レーン	ナンバー	氏名	所属
5	1110	曾我 響 (J3)	釧路景雲中
6	1039	武田 悠聖 (J2)	教大附属釧路義務

### 3組

レーン	ナンバー	氏名	所属
1	1302	鈴木 頌助 (J1)	釧路春採中
2	1591	大槻 晃平 (J2)	釧路鳥取西中
3	16	菱川 暖喜 (J3)	斜里中
4	1035	星 陽仁 (J3)	S J H釧路
5	1040	立浪 快莉 (J2)	教大附属釧路義務
6	1637	和田 知真 (J2)	釧路鳥取中
7	1002	加賀谷 蒼馬 (J2)	釧路幣舞中
8	1219	小野 永翔 (J2)	標茶中

### 6組

レーン	ナンバー	氏名	所属
1	1217	長野 壮真 (J2)	標茶中
2	1307	阿部 聖騎 (J1)	釧路春採中
3	1094	齋藤 希汐 (J2)	釧路景雲中
4	1293	渡邊 琉生 (J2)	釧路春採中
5	1303	手塚 海翔 (J1)	釧路春採中
6	212	金須 一颯 (J2)	帯広緑園中
7	1221	野口 尊琉 (J1)	標茶中
8	1045	大林 久徳 (J1)	教大附属釧路義務

### 9組

レーン	ナンバー	氏名	所属
1	1289	野村 優輝 (J1)	釧路大楽毛中
2	1049	飯山 幸喜 (J1)	教大附属釧路義務
3	1597	木口 蒼依 (J3)	釧路鳥取西中
4	1093	竹村 祥希 (J1)	釧路景雲中
5	1290	佐藤 烈 (J1)	釧路大楽毛中
6	1038	四宮 圭人 (J2)	教大附属釧路義務
7	1824	鈴木 奏葉 (J1)	標茶虹別中
8	1044	高橋 空 (J1)	教大附属釧路義務

### 12組

レーン	ナンバー	氏名	所属
2	1306	佐々木 鉄生 (J1)	釧路春採中
3	1036	登藤 慶吾 (J1)	教大附属釧路義務
4	1608	伊藤 琉恩 (J1)	釧路鳥取西中
5	216	安井 一晴 (J3)	オホーツクAC
6	1220	細越 元太 (J1)	標茶中
7	1095	鈴木 大介 (J2)	釧路景雲中
8	1622	山崎 空雅 (J1)	釧路鳥取中

### 7組

レーン	ナンバー	氏名	所属
7	1119	杉山 稜弥 (J1)	釧路景雲中
8	1603	佐々木 暖大 (J2)	釧路鳥取西中

# 決勝 3組

## 1組

レーン	ナンバー	氏名	所属
1			
2			
3			
4			
5			
6			
7			
8			

## 2組

レーン	ナンバー	氏名	所属
1			
2			
3			
4			
5			
6			
7			
8			

## 3組

レーン	ナンバー	氏名	所属
1			
2			
3			
4			
5			
6			
7			
8			

# 中学女子100m

10月19日 09:40 予選

10月19日 12:50 決勝

## 予選 9組1着+7

### 1組

レーン	ナンバー	氏名	所属
1	2870	横峯 桃子 (J2)	別海陸少
2	2825	笹岡 姫鞠 (J1)	釧路陸上クラブ
3	2039	竹内 琉華 (J2)	教大附属釧路義務
4	2634	岡元 陽愛 (J2)	S J H釧路
5	2067	曹路地 陽菜 (J3)	釧路共栄中
6	2134	竹田 ことみ (J3)	釧路富原中
7	2046	木村 碧 (J1)	教大附属釧路義務
8	2306	能登 花 (J1)	釧路春採中

### 2組

レーン	ナンバー	氏名	所属
1	2215	伊藤 澄玲 (J1)	標茶中
2	2300	柳田 梨杏 (J1)	釧路春採中
3	2003	藤原 心春 (J2)	釧路幣舞中
4	170	井上 実咲 (J1)	十勝下音更中
5	99	的場 菜々子 (J2)	浦幌中
6	153	米田 璃音 (J3)	帯広緑園中
7	2304	関口 朱羽 (J1)	釧路春採中
8	2595	林 美愛 (J2)	釧路鳥取西中

### 3組

レーン	ナンバー	氏名	所属
1	2275	松野 妃夏 (J1)	釧路大楽毛中
2	2302	石田 華寿希 (J1)	釧路春採中
3	2111	高橋 円佳 (J2)	厚真陸上ク
4	2140	望月 真璃愛 (J2)	釧路富原中
5	2631	磯貝 颯 (J2)	S J H釧路
6	2294	佐藤 凜 (J2)	釧路春採中
7	176	高田 実愛 (J1)	浦幌中
8	2884	八木 ひかり (J2)	別海陸少

### 4組

レーン	ナンバー	氏名	所属
1	2872	今井 ちほ (J1)	別海陸少
2	98	伊藤 羽悠 (J2)	浦幌中
3	543	金兵 希空 (J2)	美幌RC
4	2137	今野 紗希 (J2)	釧路富原中
5	175	阿部 衣咲 (J1)	浦幌中
6	2135	神田 心蓮 (J2)	釧路富原中
7	2473	伊東 美咲 (J1)	釧路青陵中
8	2274	斎藤 彩愛 (J1)	釧路大楽毛中

### 5組

レーン	ナンバー	氏名	所属
1	2276	須藤 美羽 (J1)	釧路大楽毛中
2	2599	川村 悠乃 (J1)	釧路陸上クラブ
3	2472	吉岡 奏乃 (J1)	釧路青陵中
4	2005	杉村 希花 (J2)	釧路幣舞中
5	2094	野村 菜那 (J3)	釧路陸上クラブ
6	392	小崎 杏梨 (J2)	網走一中
7	2048	山本 和花 (J1)	教大附属釧路義務
8	2868	松本 奈々 (J1)	別海陸少

### 6組

レーン	ナンバー	氏名	所属
1	27	宮部 愛咲 (J3)	鹿中
2	2006	名田 徠愛 (J2)	釧路幣舞中
3	2033	佐藤 琴奈 (J2)	教大附属釧路義務
4	100	山下 莉亜 (J2)	浦幌中
5	2630	小野 愛来 (J2)	S J H釧路
6	2136	小田島 璃奈 (J2)	釧路富原中
7	2471	武藤 笑瑚 (J1)	釧路青陵中
8	2598	吉田 琴音 (J2)	釧路鳥取西中

### 7組

レーン	ナンバー	氏名	所属
2	2474	室橋 柚奈 (J1)	釧路青陵中
3	97	伊藤 杏奈 (J2)	浦幌中
4	2621	中島 里彩 (J1)	釧路陸上クラブ
5	2537	西田 わこ (J2)	厚岸RC
6	2131	工藤 咲来 (J3)	釧路富原中
7	2539	酒井 里珠 (J1)	厚岸RC
8	2604	石井 貴利香 (J2)	釧路鳥取西中

### 8組

レーン	ナンバー	氏名	所属
2	2292	高橋 蘭 (J2)	釧路春採中
3	2031	奥山 咲彩 (J2)	教大附属釧路義務
4	2536	川村 花代 (J2)	厚岸RC
5	542	佐藤 莉埜 (J2)	美幌RC
6	2138	櫛引 あおい (J2)	釧路富原中
7	2301	渡部 李胡 (J1)	釧路春採中
8	2597	佐藤 愛心 (J2)	釧路鳥取西中

### 9組

レーン	ナンバー	氏名	所属
2	2535	太田 有優 (J2)	厚岸RC
3	94	坂下 香里奈 (J3)	浦幌中
4	2622	河越 美颯 (J1)	釧路陸上クラブ
5	1829	大月 美優 (J2)	RAC
6	2099	多田 舞 (J2)	釧路景雲中
7	2080	及川 真央 (J1)	釧路共栄中
8	2002	高橋 叶帆 (J2)	釧路幣舞中

# 決勝 2組

## 1組

レーン	ナンバー	氏名	所属
1			
2			
3			
4			
5			
6			
7			
8			
9			

## 2組

レーン	ナンバー	氏名	所属
1			
2			
3			
4			
5			
6			
7			
8			
9			

# 中学男子3000m

10月20日 13:40 決勝

## 決勝

ORD	ナンバー	氏名	所属
1	1926	竹友 瑛大 (J1)	白糠陸少
2	1927	朝井 郷牙 (J3)	白糠陸少

ORD	ナンバー	氏名	所属
3	1554	植村 風稀 (J2)	白糠陸少
4	1214	小杉山 紫久 (J2)	標茶中

## 決勝

順位	ナンバー	氏名	記録
1			
2			
3			
4			

# 中学女子100mH(0.762m/8.00m)

10月19日 11:30 タイムレース

## タイムレース 3組

### 1組

レーン	ナンバー	氏名	所属
1	12	澤田 芽依 (J1)	斜里中
2	119	瀬口 歩叶 (J3)	帯広第一中
3	2631	磯貝 颯 (J2)	S J H 釧路
4	2633	平 絢星 (J2)	S J H 釧路
5	2630	小野 愛來 (J2)	S J H 釧路
6	2111	高橋 円佳 (J2)	厚真陸上ク
7	8	瀬川 ここみ (J2)	斜里中
8	2063	嵐 杏珠 (J2)	S J H 釧路

### 2組

レーン	ナンバー	氏名	所属
1	2475	吉田 璃央 (J1)	釧路青陵中
2	2866	川原 優希奈 (J1)	別海陸少
3	2883	宮古 杏 (J2)	別海陸少
4	2034	佐藤 寧々花 (J2)	教大附属釧路義務
5	2634	岡元 陽愛 (J2)	S J H 釧路
6	2005	杉村 希花 (J2)	釧路幣舞中
7	2472	吉岡 奏乃 (J1)	釧路青陵中
8	2006	名田 徠愛 (J2)	釧路幣舞中

### 3組

順位	ナンバー	氏名	所属
2	2867	沼倉 菜里 (J1)	別海陸少
3	2473	伊東 美咲 (J1)	釧路青陵中
4	2003	藤原 心春 (J2)	釧路幣舞中
5	2471	武藤 笑瑚 (J1)	釧路青陵中
6	2869	横田 絢音 (J1)	別海陸少
7	2046	木村 碧 (J1)	教大附属釧路義務
8	2002	高橋 叶帆 (J2)	釧路幣舞中

## タイムレース上位8位

順位	ナンバー	氏名	所属
1			
2			
3			

順位	ナンバー	氏名	所属
4			
5			
6			

順位	ナンバー	氏名	所属
7			
8			

# 中学男子110mH(0.914m/9.14m)

10月19日 11:50 決勝

## 決勝

レーン	ナンバー	氏名	所属
3	125	木村 颯佑 (J2)	本別中
4	1042	小林 勝輝 (J3)	S J H 釧路
5	1049	飯山 幸喜 (J1)	教大附属釧路義務

レーン	ナンバー	氏名	所属
6	1003	小野寺 日出國 (J2)	釧路幣舞中
7	1478	森 晴輝 (J1)	S J H 釧路

## 決勝

順位	ナンバー	氏名	記録
1			
2			
3			
4			
5			

# 中学男子4X100mR

10月19日 09:00 予選  
10月19日 13:40 決勝

## 予選 2組2着+4

### 1組

3レーン 標茶中A	4レーン 浦幌中A	5レーン 鶴居中A
( ) 1215 村山 心和(J2) ムラヤマ シンワ	( ) 117 石田 健心(J3) イシダ ケンシン	( ) 1436 佐藤 鷺斗(J3) サトウ シュウト
( ) 1217 長野 壮真(J2) ナガノ ソウマ	( ) 119 志賀 遥斗(J3) シガ ハルト	( ) 1439 鈴木 零生(J3) スズキ レイ
( ) 1219 小野 永翔(J2) オノ エイト	( ) 120 高田 一颯(J3) タカタ イブキ	( ) 1411 児島 紬(J2) コジマ ツムギ
( ) 1220 細越 元太(J1) ホソコシ ゲンタ	( ) 122 坂本 春樹(J2) サカモト ハルキ	( ) 1413 井上 結月(J1) イノウエ ユヅキ
( ) 1221 野口 尊琉(J1) ノグチ タカル		1414 柴田 侑歩(J1) シバタ ユホ
( ) 1223 小野寺 朝陽(J1) オノデラ アサヒ		
6レーン 教大附属釧路義務A	7レーン 釧路景雲中B	8レーン 釧路鳥取西中A
( ) 1038 四宮 圭人(J2) シノミヤ ケイト	( ) 1116 渡邊 碧人(J1) ワタナベ アホト	( ) 1599 菊池 瞬(J2) キクチ シュン
( ) 1040 立浪 快莉(J2) タツナミ カイリ	( ) 1093 竹村 祥希(J2) タケムラ ショウキ	( ) 1604 渡邊 翔月(J2) ワタナベ カツキ
( ) 1039 武田 悠聖(J2) タケダ ユウセイ	( ) 1094 齋藤 希汐(J2) サイトウ キセキ	( ) 1600 山口 雄大(J2) ヤマぐチ ユウダイ
( ) 1041 布目 煌來(J2) フメ コウキ	( ) 1096 二見 愛斗(J2) フタミ アイト	( ) 1602 湯浅 伶央(J2) ユアサ レオ
( ) 1036 登藤 慶吾(J1) トノウ ケイゴ		( ) 1608 伊藤 琉恩(J1) イノウエ ル
( ) 1049 飯山 幸喜(J1) イヤマ コウキ		
順位 チーム名	順位 チーム名	順位 チーム名
1	3	5
2	4	6

### 2組

4レーン 浦幌中B	5レーン 釧路春採中A	6レーン 帯広緑園中A
( ) 256 伊藤 衣臣(J1) イノウエ イチミ	( ) 1291 倉島 瑞樹(J2) クラシマ ミスギ	( ) 209 西塚 理矩(J3) ニシツカ リク
( ) 257 坂本 皇紀(J1) サカモト コウキ	( ) 1293 渡邊 琉生(J2) ワタナベ ルイ	( ) 211 横堀 琉汰(J3) ヨコホリ リュウタ
( ) 258 高木 雅生(J1) タカキ マサキ	( ) 1301 久保田 来夢(J1) クボタ ライム	( ) 212 金須 一颯(J2) キンス イブキ
( ) 259 飛田 航辰(J1) ヒタ コウタツ	( ) 1303 手塚 海翔(J1) テヅカ カイト	( ) 214 柳沢 海吏(J2) ヤナギサワ カイリ
7レーン 釧路景雲中A	8レーン 釧路景雲中C	順位 チーム名
( ) 1107 佐久間 權司(J3) サクマ カイン	( ) 1117 岡崎 凜空(J1) オカザキ リク	1
( ) 1110 曾我 響(J3) ソガ ヒビキ	( ) 1118 村山 慧(J1) ムラヤマ ケイ	2
( ) 1112 片山 瑛心(J3) カタヤマ エイシン	( ) 1120 本城 颯士(J1) ホンシヨウ ソウシ	3
( ) 1113 飯村 琉生(J3) イイムラ ルイ	( ) 1092 小笠原 陽輝(J2) オガサハラ ハルキ	4
( ) 1114 成瀬 遥斗(J3) ナルセ ハルト	( ) 1095 鈴木 大介(J2) スズキ タイスケ	5

## 決勝

順位 チーム名	記録	順位 チーム名	記録	順位 チーム名	記録
1		4		7	
2		5		8	
3		6		9	

# 中学女子4X100mR

10月19日 13:30 決勝

## 決勝

1レーン 釧路青陵中A	2レーン 釧路鳥取西中A	3レーン 教大附属釧路義務B
( ) 2474 室橋 柚奈(J1) ムロハシ ユナ	( ) 2597 佐藤 愛心(J2) サトウ アイミ	( ) 2037 高橋 くに(J2) タカハシ コ
( ) 2475 吉田 璃央(J1) ヨシダ リオ	( ) 2598 吉田 琴音(J2) ヨシダ コトネ	( ) 2040 増子 ゆき(J2) マスコ ユキ
( ) 2472 吉岡 奏乃(J1) ヨシオカ ノノ	( ) 2601 大野 愛莉(J1) オノ アイリ	( ) 2035 倉内 里桜(J2) クラウチ リオ
( ) 2473 伊東 美咲(J1) イドウ ミサキ	( ) 2604 石井 貴利香(J2) イシイ キリカ	( ) 2046 木村 碧(J1) キムラ アオイ
( ) 2471 武藤 笑瑚(J1) ムトウ コ		( ) 2048 山本 和花(J1) ヤマモト ワカ
4レーン 浦幌中A	5レーン 釧路幣舞中A	6レーン 釧路春採中A
( ) 94 坂下 香里奈(J3) サカシタ カリナ	( ) 2002 高橋 叶帆(J2) タカハシ ハナ	( ) 2292 高橋 蘭(J2) タカハシ ラン
( ) 97 伊藤 杏奈(J2) イノウエ アンナ	( ) 2003 藤原 心春(J2) フジワラ コハル	( ) 2294 佐藤 凜(J2) サトウ リン
( ) 98 伊藤 羽悠(J2) イノウエ ハユ	( ) 2005 杉村 希花(J2) スギムラ ノカ	( ) 2300 柳田 梨杏(J1) ヤナギタ リン
( ) 99 的場 菜々子(J2) マトバ ナナコ	( ) 2006 名田 徠愛(J2) ナダ レイ	( ) 2302 石田 華寿希(J1) イシダ カズキ
( ) 100 山下 莉亜(J2) ヤマシタ リア		2304 関口 朱羽(J1) セキグチ シュウ
( ) 175 阿部 衣咲(J1) アベ イサキ		
( ) 176 高田 実愛(J1) タカダ ミリ		
7レーン 釧路富原中A	8レーン 厚岸RCA	順位 チーム名
( ) 2135 神田 心蓮(J2) カンダ ココハ	( ) 2536 川村 花代(J2) カワムラ カヨ	7
( ) 2136 小田島 璃奈(J2) オダシマ リナ	( ) 2537 西田 わこ(J2) ニシダ ワコ	8
( ) 2137 今野 紗希(J2) イマノ サキ	( ) 2538 福井 希依(J2) フクイ ノイ	
( ) 2138 櫛引 あおい(J2) クシヒキ アオイ	( ) 2535 太田 有優(J2) オオタ ユズユ	
( ) 2140 望月 真璃愛(J2)モチヅキ マリア	( ) 2534 一戸 ななみ(J2) イチノ ナナミ	
	( ) 2539 酒井 里珠(J1) サカイ リズ	
順位 チーム名	順位 チーム名	順位 チーム名
1	4	7
2	5	8
3	6	

# 中学男子走幅跳

10月20日 09:00 決勝

## 決勝

試順	ナンバー	氏名	所属	記録	順位
1	1304	ツグモ シンペイ 辻本 心平(J1)	釧路春採中	m +/-	
2	1046	サトウ カクト 佐藤 久翔(J1)	教大附属釧路義務	m +/-	
3	1041	ヌメ コウキ 布目 煌来(J2)	教大附属釧路義務	m +/-	
4	1413	イノエ ユヅキ 井上 結月(J1)	鶴居中	m +/-	
5	1306	ササキ テツシヨウ 佐々木 鉄生(J1)	釧路春採中	m +/-	
6	1351	サトウ ヲウヤ 佐藤 颯也(J2)	釧路北中	m +/-	
7	1532	ネブキ マサキ 根布谷 昌祈(J2)	厚岸RC	m +/-	
8	1637	ワダ カズマ 和田 知真(J2)	釧路鳥取中	m +/-	
9	2114	カシノ タカヤ 梶谷 卓矢(J2)	厚真陸上ク	m +/-	

試順	ナンバー	氏名	所属	記録	順位
10	1039	タケタ ユウセイ 武田 悠聖(J2)	教大附属釧路義務	m +/-	
11	1411	コシマ ツムギ 児島 紬(J2)	鶴居中	m +/-	
12	64	ツボイ フウカ 坪井 楓芽(J1)	釧路陸上クラブ	m +/-	
13	1439	スズキ レイ 鈴木 零生(J3)	鶴居中	m +/-	
14	285	フカイ ケイタ 福井 慶太(J2)	オホーツクAC	m +/-	
15	1599	キナチ シュン 菊池 瞬(J2)	釧路鳥取西中	m +/-	
16	123	ウラナミ ハヤト 裏南 颯人(J2)	芽室西中	m +/-	
17	9	カマタ アツキ 鎌田 亜津煌(J3)	オホーツクAC	m +/-	

# 中学女子走幅跳

10月20日 10:20 決勝

## 決勝

試順	ナンバー	氏名	所属	記録	順位
1	2869	ヨコタ アヤネ 横田 絢音(J1)	別海陸少	m +/-	
2	2883	ミヤコ アン 宮古 杏(J2)	別海陸少	m +/-	
3	2599	カワムラ ヨシノ 川村 悠乃(J1)	釧路陸上クラブ	m +/-	
4	2036	シミズ アユ 清水 愛友(J2)	教大附属釧路義務	m +/-	
5	2035	クラウチ リオ 倉内 里桜(J2)	教大附属釧路義務	m +/-	
6	2037	タカハシ コ 高橋 ここ(J2)	教大附属釧路義務	m +/-	
7	2292	タカハシ ラン 高橋 蘭(J2)	釧路春採中	m +/-	

試順	ナンバー	氏名	所属	記録	順位
8	2294	サトウ リン 佐藤 凛(J2)	釧路春採中	m +/-	
9	2475	ヨシタ リオ 吉田 璃央(J1)	釧路青陵中	m +/-	
10	2413	ウメツ カリン 梅津 花鈴(J2)	鶴居中	m +/-	
11	175	アベ イチキ 阿部 衣咲(J1)	浦幌中	m +/-	
12	272	タニガキ ナユタ 谷脇 那由多(J2)	オホーツクAC	m +/-	
13	2633	タラ アヤセ 平 絢星(J2)	S J H釧路	m +/-	

# 中学男子砲丸投(5.000kg)

10月19日 11:00 決勝

## 決勝

試順	ナンバー	氏名	所属	記録	順位
1	1224	エンドウ コウヘイ 遠藤 滉平(J1)	標茶中	m	
2	1879	オオカワ タケル 大河原 健(J2)	別海陸少	m	
3	1415	シミズ コウタ 清水 晃太(J1)	鶴居中	m	
4	1885	タカハシ ヒロキ 高橋 紘彬(J2)	別海陸少	m	
5	1036	トノウ ケイゴ 登藤 慶吾(J1)	教大附属釧路義務	m	
6	123	コンノ オトヤ 今野 吟耶(J2)	本別中	m	

試順	ナンバー	氏名	所属	記録	順位
7	1031	カトリ ケンタロウ 加藤 健太郎(J1)	教大附属釧路義務	m	
8	1114	ナベ ハルト 成瀬 遥斗(J3)	釧路景雲中	m	
9	1282	オノ イズキ 小野 依希(J3)	釧路大楽毛中	m	
10	1551	ヒロハシ ハルマ 廣橋 温真(J3)	白糠陸少	m	
11	1436	サトウ シュウト 佐藤 鷲斗(J3)	鶴居中	m	

# 中学女子砲丸投(2.721kg)

10月19日 09:00 決勝

## 決勝

試順	ナンバー	氏名	所属	記録	順位
1	2539	カイルズ 酒井 里珠(J1)	厚岸RC	m	
2	2534	イチハ ナミ 一戸 ななみ(J2)	厚岸RC	m	
3	2302	イタダ カズキ 石田 華寿希(J1)	釧路春採中	m	
4	2291	イガラシ ユイ 五十嵐 結生(J2)	釧路春採中	m	
5	2538	フカイ ノイ 福井 希依(J2)	厚岸RC	m	

試順	ナンバー	氏名	所属	記録	順位
6	2038	エバタ アカリ 江端 あかり(J1)	教大附属釧路義務	m	
7	2592	タカハシ モモト 高橋 萌果(J3)	釧路陸上クラブ	m	
8	2412	シムラ ミカ 志村 美紅(J2)	鶴居中	m	
9	2069	イトリ ミレイ 伊藤 未湖(J3)	釧路共栄中	m	



# 低学年男子100m

10月20日 11:40 決勝

## 決勝 4組

### 1組

レーン	ナンバー	氏名	所属
		ワタ ユウリ	
2	625	和田 悠利(S1)	別海中央小
		ヤマダ コウセイ	
3	3390	山田 結聖(S1)	本別陸上少年団
		イズミ ミチ	
4	3385	泉 湊海(S1)	えりもTFC
		オムラ ルイ	
5	3369	尾村 墨哉(S2)	知床AC
		マツタ セイ	
6	3482	松下 晴哉(S2)	鶴居AC
		チバ コウタ	
7	3383	千葉 滉太(S2)	中春別小
		キジマ アサヒ	
8	3884	君島 旭(S1)	茶内小

### 2組

レーン	ナンバー	氏名	所属
		カムタ ヨウタ	
3	3389	川村 耀太(S1)	本別陸上少年団
		ホノ ゲンタ	
4	3378	細野 源太(S2)	釧路AC
		フルドリックス ヨア	
5	3377	フレドリックス 虎空(S2)	十勝陸上クラブ
		カヤマ ヨウタ	
6	3114	亀谷 蒼介(S1)	釧路JRC
		エシカ レオ	
7	3381	吉田 怜央(S2)	十勝陸上クラブ
		カハヤシ エイジ	
8	3387	若林 英臣(S1)	本別陸上少年団

### 3組

レーン	ナンバー	氏名	所属
		ヒヌマ タイヨウ	
3	3391	菱沼 太陽(S1)	鶴居AC
		カサキ コキト	
4	3117	粕谷 幸叶(S1)	鶴居AC
		スズキ ハルト	
5	3281	鈴木 晴翔(S2)	釧路AC
		ササキ ショウタ	
6	3481	佐々木 昇太(S2)	鶴居AC
		キモト アオイ	
7	3263	木元 碧泉(S2)	釧路AC
		タニモ シュウヘイ	
8	3261	谷友 周平(S2)	釧路AC

### 4組

レーン	ナンバー	氏名	所属
		カカイ ミナト	
3	3388	永井 湊(S1)	本別陸上少年団
		ソダギキ リュウカ	
4	3483	外崎 龍牙(S2)	厚岸RC

レーン	ナンバー	氏名	所属
		カモト レンタ	
5	3371	坂本 蓮太(S2)	釧路JRC
		ヒキタ ミライ	
6	3271	疋田 弥来(S2)	釧路AC

レーン	ナンバー	氏名	所属
		モリシゲ エイタ	
7	3484	森重 瑛太(S2)	別海中央小
		トナリ キョト	
8	3386	富川 澄士(S1)	本別陸上少年団

# 低学年女子100m

10月20日 11:30 決勝

## 決勝 3組

### 1組

レーン	ナンバー	氏名	所属
		イマムラ ココ	
2	3964	今村 心奏(S1)	今村心奏 大葉毛小
		ワタ アカリ	
3	3956	和田 朱理(S1)	鶴居AC
		ヤマキ ナツメ	
4	3960	八巻 夏芽(S2)	釧路AC
		ヤマダ ミチ	
5	3534	山田 実央菜(S1)	えりもTFC
		イトウ アコ	
6	3955	伊藤 愛恩(S1)	釧路JRC
		クボタ スズ	
7	3533	久保田 すず(S1)	厚岸RC

### 2組

レーン	ナンバー	氏名	所属
		コンノ マナ	
2	3537	今野 稀菜(S1)	標茶陸少
		ジメズ サ	
3	3958	清水 咲花(S1)	鶴居AC
		ホノダ アオイ	
4	3962	本田 葵(S1)	釧路JRC
		セガリ クルミ	
5	3665	瀬川 くるみ(S2)	知床AC
		タカ サキ	
6	3953	田中 咲雪(S2)	美幌RC
		カクタ リオ	
7	3536	角田 莉央(S1)	標茶陸少

### 3組

レーン	ナンバー	氏名	所属
		シムラ キ	
3	3957	志村 季紗(S1)	鶴居AC
		キクチ アミ	
4	3532	菊地 彩未(S2)	えりもTFC
		イカハラ イロハ	
5	3959	五十嵐 彩羽(S1)	釧路AC
		キクチ ミイ	
6	3846	菊池 実生(S2)	十勝陸上クラブ
		カワリ ナツメ	
7	3963	佐川 夏夢(S1)	釧路JRC

# 小学3年男子100m

10月20日 11:25 予選

10月20日 13:55 決勝

## 予選 2組2着+4

### 1組

レーン	ナンバー	氏名	所属
		ワカバヤシ ヨウスケ	
2	3264	若林 奏佑(S3)	本別陸上少年団
		ヤマモト ユウマ	
3	3366	山本 優真(S3)	厚岸RC
		ツグ イツキ	
4	3120	津田 一輝(S3)	厚岸RC
		サイトウ ツグトシ	
5	3447	齊藤 世敏(S3)	釧路JRC
		オホモ イ	
6	3178	大友 維士(S3)	幕別陸少
		カハシ ケイ	
7	3446	高橋 慧(S3)	釧路JRC
		イワ コウジ	
8	3167	岩間 孔志(S3)	別海陸少

### 2組

レーン	ナンバー	氏名	所属
		ササキ イツセイ	
2	3409	佐々木 竜晴(S3)	武佐小
		ホノダ ハルト	
3	3169	本田 悠人(S3)	釧路JRC
		マスカ イチゲン	
4	3357	増田 一元(S3)	鶴居AC
		シムラ コウ	
5	3355	志村 洸(S3)	鶴居AC
		イトウ リト	
6	3130	伊藤 理恩(S3)	釧路JRC
		カノ レツ	
7	3122	中野 烈(S3)	釧路AC
		タケチ トキ	
8	3168	竹内 翔稀(S3)	別海陸少

## 決勝

レーン	ナンバー	氏名	所属
1			
2			
3			
4			
5			
6			
7			
8			

# 小学3年女子100m

10月20日 11:15 予 選  
10月20日 13:55 決 勝

## 予 選 3組2着+2

### 1組

レーン	ナンバー	氏名	所属
3	3510	サトウ ホノエ 佐藤 穂依 (S3)	本別陸上少年団
4	3847	カマヤチ ユズ 釜蒔 柚 (S3)	標茶陸少
5	3756	シズメ ハナ 清水 はな (S3)	鶴居 A C
6	3844	ヒシメ マサキ 菱沼 咲季 (S3)	鶴居 A C
7	3757	カサキ コトネ 柏谷 琴音 (S3)	鶴居 A C
8	3872	オノデラ アミ 小野寺 彩実 (S3)	標茶陸少

### 2組

レーン	ナンバー	氏名	所属
3	3509	カサキ マオ 川崎 真央 (S3)	厚岸RC
4	3945	オオヅキ ユア 大槻 ゆあ (S3)	別海陸少
5	3758	ワダ ノゾミ 和田 希実 (S3)	鶴居 A C
6	3815	タハラ セツ 田原 世結 (S3)	知床AC
7	3901	ナカシマ リコ 中島 璃子 (S3)	釧路 A C
8	3947	タケモト アヤハ 竹本 彩葉 (S3)	別海陸少

### 3組

レーン	ナンバー	氏名	所属
3	3969	コソノ ミユ 紺野 美癒 (S3)	釧路JRC
4	3508	キシメツ ナツキ 君島 菜月 (S3)	別海陸少
5	3948	フルサト ユナ 古里 優奈 (S3)	別海陸少
6	3944	サイトウ シズカ 齊藤 惺千 (S3)	十勝陸上クラブ
7	3873	サトウ サラ 佐藤 紗良 (S3)	標茶陸少
8	3511	シラハ コノハ 三浦 小乃羽 (S3)	本別陸上少年団

## 決 勝

レーン	ナンバー	氏名	所属
1			
2			
3			

レーン	ナンバー	氏名	所属
4			
5			
6			

レーン	ナンバー	氏名	所属
7			
8			

# 小学4年男子100m

10月20日 11:05 予 選  
10月20日 13:55 決 勝

## 予 選 3組2着+2

### 1組

レーン	ナンバー	氏名	所属
1	3266	トシワリ ソウダイ 富川 颯大 (S4)	本別陸上少年団
2	3362	カサヤ シュンタ 亀谷 駿太 (S4)	釧路JRC
3	3429	ヤマモト タクマ 山本 巧馬 (S4)	釧路JRC
4	3265	フジワラ コウスケ 藤原 虹哉 (S4)	旭川神居東陸少
5	3258	アソウ カナト 麻生 翔斗 (S4)	十勝陸上クラブ
6	3361	サカイ コウ 酒井 煌生 (S4)	十勝陸上クラブ
7	3267	イケガキ レオン 池田 怜生 (S4)	小樽 A J C
8	3363	キジマ ケンノスケ 木嶋 健之亮 (S4)	別海陸少

### 2組

レーン	ナンバー	氏名	所属
1	3334	カワノ アラタ 河野 新 (S4)	本別陸上少年団
2	3268	ハシモト ヒロキ 橋本 博生 (S4)	えりも T F C
3	3128	クマガイ ルキ 熊谷 瑠輝 (S4)	釧路JRC
4	3026	オオヤマ ソウタ 大山 蒼太 (S4)	別海陸少
5	3269	イズミ アサヒ 泉 朝陽 (S4)	えりも T F C
6	3430	ホンダ アルマ 本田 在誠 (S4)	美幌RC
7	3127	タガキ トウマ 田河 橙真 (S4)	釧路JRC
8	3332	カワムラ ヒナタ 川村 陽向 (S4)	本別陸上少年団

### 3組

レーン	ナンバー	氏名	所属
2	3270	ツカダ タイキ 附田 大輝 (S4)	えりも T F C
3	3172	ホソノ カンタ 細野 寛太 (S4)	釧路 A C
4	3336	フレドリックス セナ フレドリックス 世郷 (S4)	十勝陸上クラブ
5	3033	タテ リョウ 多屋 律澄 (S4)	十勝陸上クラブ
6	3464	カボウチ レイ 窪内 玲 (S4)	阿寒湖義務教
7	3125	ヒラヤマ ハルキ 平山 晴喜 (S4)	釧路JRC
8	3126	コシノカ ユイト 越中 唯翔 (S4)	釧路JRC

## 決 勝

レーン	ナンバー	氏名	所属
1			
2			
3			

レーン	ナンバー	氏名	所属
4			
5			
6			

レーン	ナンバー	氏名	所属
7			
8			

# 小学4年女子100m

10月20日 10:50 予 選  
10月20日 13:55 決 勝

## 予 選 4組1着+4

### 1組

レーン	ナンバー	氏名	所属
1	3940	テラシマ マオ 寺澤 舞桜 (S4)	厚岸RC
2	3965	ヒムラ サキコ 日村 咲子 (S4)	釧路JRC
3	3526	アライ コシコ 嵐 虹子 (S4)	釧路JRC
4	3804	モリシゲ レイタ 森重 玲菜 (S4)	別海陸少
5	3862	トミタ モモ子 富田 桃南 (S4)	別海陸少
6	3512	キクチ コノハ 菊地 恋羽 (S4)	えりも T F C
7	3807	コマタ アサヒ 駒田 朝妃 (S4)	釧路JRC
8	3966	サカリ ユウリ 佐川 優莉 (S4)	釧路JRC

### 2組

レーン	ナンバー	氏名	所属
2	3938	シゲチ ココ 司口 瑚子 (S4)	釧路JRC
3	3910	クマノ アオイ 熊野 葵 (S4)	えりも T F C
4	3906	コマカ タロウ 駒形 和花 (S4)	十勝陸上クラブ
5	3800	オムラ ユナ 尾村 柚那 (S4)	知床AC
6	3907	ヨシグチ コイ 吉口 憩 (S4)	十勝陸上クラブ
7	3863	コンノ ユア 今野 悠愛 (S4)	標茶陸少
8	3803	ワダ イチ 和田 衣織 (S4)	別海陸少

### 3組

レーン	ナンバー	氏名	所属
2	3505	ムラヒカル 野村 ひかる (S4)	釧路JRC
3	3786	アンノウ リナ 安濃 凛々菜 (S4)	白糠陸少
4	3942	ヨシモト エマ 吉本 江希 (S4)	十勝陸上クラブ
5	3802	カトリ ミリ 加藤 心紀 (S4)	別海陸少
6	3618	タカハシ リホ 高橋 理帆 (S4)	美幌RC
7	3513	コシマ マル 小島 愛琉 (S4)	えりも T F C
8	3801	オクダ コミ 小椋 心珠 (S4)	別海陸少

### 4組

レーン	ナンバー	氏名	所属
		ゴシマ 隼	
2	3503	五島 香穂 (S4)	標茶陸少
		ヤマダ メイ	
3	3507	山田 美緒 (S4)	釧路JRC
		カゲヤマ セリ	
4	3617	影山 千莉 (S4)	美幌RC
		ススキ ケイ	
5	3967	鈴木 咲希 (S4)	十勝陸上クラブ
		オムラ モチ	
6	3799	尾村 桃那 (S4)	知床AC
		アズマ カナ	
7	3785	東 柑那 (S4)	厚岸RC
		オカハラ ヒマリ	
8	3905	大河原 ひまり (S4)	別海陸少

### 決勝

レーン	ナンバー	氏名	所属
1			
2			
3			
4			
5			
6			
7			
8			

## 小学5年男子100m

10月20日 10:40 予選  
10月20日 13:55 決勝

### 予選 3組2着+2

#### 1組

レーン	ナンバー	氏名	所属
		ナカキ ユウマ	
1	3174	永木 佑磨 (S5)	釧路AC
		サトウ キョウスケ	
2	3260	佐藤 恭哉 (S5)	釧路AC
		オオツキ セイ	
3	3035	大月 惺 (S5)	RAC
		ワタナベ ユウマ	
4	3124	渡辺 悠馬 (S5)	釧路JRC
		マツダ フウカ	
5	3213	松下 颯我 (S5)	鶴居AC
		イトウ ハルト	
6	3346	伊藤 陽斗 (S5)	釧路JRC
		マエダ アサヒ	
7	3137	前田 朝陽 (S5)	別海陸少
		ヤマモト アキト	
8	3330	山本 陽仁 (S5)	厚岸RC

#### 2組

レーン	ナンバー	氏名	所属
		キチ エイト	
2	3444	菊地 瑛翔 (S5)	釧路JRC
		ゴシマ テルモト	
3	3087	西嶋 晟元 (S5)	標茶陸少
		オカモト ソウキ	
4	3044	岡元 奏樹 (S5)	釧路JRC
		クボ キョウスケ	
5	3257	久保 響佑 (S5)	十勝陸上クラブ
		ミチ ショウ	
6	3255	三谷 翔 (S5)	十勝陸上クラブ
		イノウエ リヒト	
7	3146	井上 璃人 (S5)	釧路JRC
		イカガ ハルキ	
8	3454	池田 晴樹 (S5)	知床AC

#### 3組

レーン	ナンバー	氏名	所属
		ホンダ ソウイチロウ	
2	3465	本田 蒼一朗 (S5)	釧路JRC
		ハシモト ハルト	
3	3329	橋本 悠斗 (S5)	美幌RC
		チバ フウカ	
4	3254	千葉 楓芽 (S5)	十勝陸上クラブ
		ナムラ ユウマ	
5	3034	野村 優真 (S5)	十勝陸上クラブ
		サトウ レン	
6	3141	佐藤 練 (S5)	美幌RC
		マエダ スバル	
7	3138	前田 昂星 (S5)	別海陸少
		ヘミ カイト	
8	3045	辺見 海仁 (S5)	釧路JRC

### 決勝

レーン	ナンバー	氏名	所属
1			
2			
3			

レーン	ナンバー	氏名	所属
4			
5			
6			

レーン	ナンバー	氏名	所属
7			
8			

## 小学5年女子100m

10月20日 10:30 予選  
10月20日 13:55 決勝

### 予選 3組2着+2

#### 1組

レーン	ナンバー	氏名	所属
		フジワラ サエ	
1	3624	藤原 紗英 (S5)	別海陸少
		マツカ サラ	
2	3753	松岡 沙和 (S5)	阿寒湖義務教
		イノカ イウタイ	
3	3524	磯貝 謡 (S5)	釧路JRC
		イカガ メイ	
4	3531	池田 莉生 (S5)	小樽A J C
		カワグチ マユ	
5	3622	川口 真結 (S5)	別海陸少
		イシモリ ユウカ	
6	3715	石森 結蘭 (S5)	別海陸少
		ツツイ ニチカ	
7	3752	筒井 二千翔 (S5)	別海陸少
		ヨノ レイカ	
8	3869	横野 怜夏 (S5)	新得陸上クラブ

#### 2組

レーン	ナンバー	氏名	所属
		モカ ミウミ	
1	3859	最上 詠心 (S5)	釧路陸上クラブ
		ヨコタ ユウカ	
2	3626	横田 結香 (S5)	別海陸少
		カシ ナオ	
3	3793	葛西 那緒 (S5)	十勝陸上クラブ
		ワタナベ ミリ	
4	3517	渡邊 心和 (S5)	帯広川西小
		ヘミ サキナ	
5	3656	辺見 咲菜 (S5)	釧路JRC
		クノ セナ	
6	3795	熊野 星那 (S5)	えりもTFC
		ナカヤマ リユ	
7	3858	長山 莉柚 (S5)	釧路陸上クラブ
		ミナミ ヒマリ	
8	3810	南谷 媛莉 (S5)	厚岸RC

#### 3組

レーン	ナンバー	氏名	所属
		マツモト カナ	
1	3625	松本 佳奈 (S5)	別海陸少
		タカチ サクラコ	
2	3812	田口 桜子 (S5)	十勝陸上クラブ
		カリムラ ハナ	
3	3856	川村 絆夏 (S5)	別海陸少
		オシダ レイ	
4	3518	吉田 怜 (S5)	えりもTFC
		サクラオカ リン	
5	3754	櫻岡 凜音 (S5)	弟子屈小
		サトウ ルイ	
6	3736	佐藤 瑠依 (S5)	美幌RC
		サトウ ユメ	
7	3861	佐藤 友芽 (S5)	釧路JRC
		オオタ ミライ	
8	3659	太田 実来 (S5)	厚岸RC

### 決勝

レーン	ナンバー	氏名	所属
1			
2			
3			

レーン	ナンバー	氏名	所属
4			
5			
6			

レーン	ナンバー	氏名	所属
7			
8			

# 小学6年男子100m

10月20日 10:20 予 選  
10月20日 13:55 決 勝

## 予 選 3組2着+2

### 1組

レーン	ナンバー	氏名	所属
1	3248	ササキ エイスカ 佐々木 瑛輔 (S6)	厚岸RC
2	3230	ヒロハ ハルタ 常陸 遥太 (S6)	標茶陸少
3	3036	コイズミ リク 小泉 俐空 (S6)	十勝陸上クラブ
4	3475	ヤマガシ ヨシタカ 八重樫 佳孝 (S6)	標茶陸少
5	3454	サトウ マサト 佐藤 正十 (S6)	標茶陸少
6	3344	ハラダ ヒロカ 原田 和空 (S6)	釧路A C
7	3456	ミヤタ ヌウスケ 宮下 蒼甫 (S6)	釧路JRC
8	3426	サトウ カナ 佐藤 叶羽 (S6)	厚岸RC

### 2組

レーン	ナンバー	氏名	所属
2	3479	モリシゲ カイト 森重 快都 (S6)	別海中央小
3	3231	カキヤ アツト 亀谷 篤斗 (S6)	釧路JRC
4	3345	カノ タクロー 菅野 巧朗 (S6)	釧路A C
5	3324	ガマン シュウト 我満 修斗 (S6)	釧路JRC
6	3143	ヤマモト ハルヤ 山本 陽也 (S6)	釧路JRC
7	3149	アンノウ リュウセイ 安濃 颯聖 (S6)	白糠陸少
8	3144	タカハシ カイト 高橋 快斗 (S6)	釧路JRC

### 3組

レーン	ナンバー	氏名	所属
2	3038	タダノ リュウジ 唯野 竜獅 (S6)	本別陸上少年団
3	3040	ワタナベ タケイ 渡辺 悌愛 (S6)	小樽A J C
4	3455	ヤギノ ハルマ 八木 遥守 (S6)	別海陸少
5	3037	コヤマ ミナト 小山 湊斗 (S6)	十勝陸上クラブ
6	3478	オオハシ ハルト 大場 悠斗 (S6)	十勝陸上クラブ
7	3207	ノロ ユウセイ 野呂 悠晟 (S6)	標茶陸少
8	3428	ノムラ エイト 野村 瑛人 (S6)	釧路JRC

## 決 勝

レーン	ナンバー	氏名	所属
1			
2			
3			

レーン	ナンバー	氏名	所属
4			
5			
6			

レーン	ナンバー	氏名	所属
7			
8			

# 小学6年女子100m

10月20日 10:10 予 選  
10月20日 13:55 決 勝

## 予 選 3組2着+2

### 1組

レーン	ナンバー	氏名	所属
2	3925	シウチ リン 獅子内 凜音 (S6)	釧路JRC
3	3778	カシマ アサネ 高島 朱音 (S6)	釧路JRC
4	3563	ヒキタ サラ 疋田 紗羅 (S6)	釧路陸上クラブ
5	3817	クボタ ナツナ 久保田 夏菜 (S6)	釧路JRC
6	3720	イワキ リナ 岩城 璃奈 (S6)	釧路JRC
7	3616	タナカ ユキメ 田中 雪芽 (S6)	美幌RC
8	3834	コノ ハツキ 今野 葉月 (S6)	本別陸上少年団

### 2組

レーン	ナンバー	氏名	所属
2	3833	サトウ アサヒ 佐藤 葵 (S6)	本別陸上少年団
3	3791	サイキ キイ 酒井 稀衣 (S6)	十勝陸上クラブ
4	3548	カゲヤマ オオセ 影山 大瀬 (S6)	美幌RC
5	3930	ヨコミネ ハナ 横峯 はな (S6)	別海陸少
6	3717	ヤマテ ナナミ 山手 七碧 (S6)	釧路JRC
7	3860	サトウ ミツキ 佐藤 美月 (S6)	釧路JRC
8	3849	タナカ シエ 田中 志依 (S6)	新得陸上クラブ

### 3組

レーン	ナンバー	氏名	所属
2	3935	カトリ ミツキ 加藤 美月 (S6)	別海陸少
3	3818	イノウエ ヒマリ 猪爪 ひまわり (S6)	釧路JRC
4	3819	ヨシタ ミキ 吉田 光希 (S6)	十勝陸上クラブ
5	3595	カネコ ココロ 金子 心 (S6)	釧路JRC
6	3523	フジシマ サキナ 藤島 咲菜 (S6)	釧路JRC
7	3596	アライ トキネ 荒木 秋希音 (S6)	釧路JRC
8	3521	コトノ ユナ 近藤 優奈 (S6)	釧路JRC

## 決 勝

レーン	ナンバー	氏名	所属
1			
2			
3			

レーン	ナンバー	氏名	所属
4			
5			
6			

レーン	ナンバー	氏名	所属
7			
8			

# 小学3年男子800m

10月20日 14:45 決 勝

## 決 勝

レーン	ナンバー	氏名	所属
1	3167	イワノ コウジ 岩間 孔志 (S3)	別海陸少
2	3122	ナカノ レツ 中野 烈 (S3)	釧路A C
3	3356	ヌマクラ ソウジ 沼倉 壮史 (S3)	別海陸少

レーン	ナンバー	氏名	所属
4	3032	カクタ マヒロ 角田 真大 (S3)	標茶陸少
5	3031	サイノウ ツグミ 齊藤 蒼明 (S3)	標茶陸少

レーン	ナンバー	氏名	所属
6	3168	タケウチ トキ 竹内 翔稀 (S3)	別海陸少
7	3447	サイノウ ツグトシ 齊藤 世敏 (S3)	釧路JRC

## 小学3年女子800m

10月20日 14:35 決 勝

### 決 勝

レーン	ナンバー	氏名	所属	レーン	ナンバー	氏名	所属	レーン	ナンバー	氏名	所属
		ヨミネ カハ				カハラ セユ				ウチヤマ アコ	
1	3950	横峯 禾乃 (S3)	別海陸少	7	3815	田原 世結 (S3)	知床AC	12	3970	内山 亜子 (S3)	別海陸少
2	3946	加藤 にこら (S3)	別海陸少	8	3758	和田 希実 (S3)	鶴居 A C	13	3948	古里 優奈 (S3)	別海陸少
3	3508	君島 菜月 (S3)	別海陸少	9	3502	岡田 夏実 (S3)	阿寒湖義務教	14	3871	富田 菜々心 (S3)	別海陸少
4	3847	釜薙 柚 (S3)	標茶陸少	10	3944	齊藤 惺千 (S3)	十勝陸上クラブ	15	3947	竹本 彩葉 (S3)	別海陸少
5	3901	中島 璃子 (S3)	釧路 A C	11	3945	大槻 ゆあ (S3)	別海陸少	16	3949	宮武 椿 (S3)	別海陸少
6	3872	小野寺 彩実 (S3)	標茶陸少								

## 小学4年男子800m

10月20日 14:45 決 勝

### 決 勝

レーン	ナンバー	氏名	所属	レーン	ナンバー	氏名	所属	レーン	ナンバー	氏名	所属
		カガワ トウマ				ヤマモト タクマ				チバ ヌウタ	
8	3127	田河 橙真 (S4)	釧路JRC	11	3429	山本 巧馬 (S4)	釧路JRC	13	3425	千葉 湊太 (S4)	別海陸少
9	3363	木嶋 健之亮 (S4)	別海陸少	12	3268	橋本 博生 (S4)	えりも T F C	14	3126	越中 唯翔 (S4)	釧路JRC
10	3336	フレドリックス 世輝 (S4)	十勝陸上クラブ								

## 小学4年女子800m

10月20日 14:35 決 勝

### 決 勝

レーン	ナンバー	氏名	所属	レーン	ナンバー	氏名	所属	レーン	ナンバー	氏名	所属
		コンノ ユウ				オムラ モチ				アンノウ リナ	
1	3863	今野 悠愛 (S4)	標茶陸少	5	3799	尾村 桃那 (S4)	知床AC	9	3786	安濃 凜々菜 (S4)	白糖陸少
2	3507	山田 美緒 (S4)	釧路JRC	6	3802	加藤 心紀 (S4)	別海陸少	10	3514	宮崎 彩里那 (S4)	えりも T F C
3	3503	五島 香穂 (S4)	標茶陸少	7	3967	鈴木 咲希 (S4)	十勝陸上クラブ	11	3804	森重 玲菜 (S4)	別海陸少
4	3800	尾村 柚那 (S4)	知床AC	8	3618	高橋 理帆 (S4)	美幌RC				

## 小学5年女子800m

10月20日 14:30 決 勝

### 決 勝

レーン	ナンバー	氏名	所属	レーン	ナンバー	氏名	所属	レーン	ナンバー	氏名	所属
		タケチ サクラコ				カワムラ ハナ				ヨノ レイカ	
1	3812	田口 桜子 (S5)	十勝陸上クラブ	3	3856	川村 絆夏 (S5)	別海陸少	5	3869	横野 怜夏 (S5)	新得陸上クラブ
2	3620	石田 心奈 (S5)	阿寒湖義務教	4	3531	池田 莓生 (S5)	小樽 A J C				

## 小学6年女子800m

10月20日 14:30 決 勝

### 決 勝

レーン	ナンバー	氏名	所属	レーン	ナンバー	氏名	所属	レーン	ナンバー	氏名	所属
		アサヒ サアキ				カイケイ				ヒラシタ マチ	
6	3580	朝井 芽郁 (S6)	白糖陸少	8	3791	酒井 稀衣 (S6)	十勝陸上クラブ	10	3797	平下 まつり (S6)	白糖陸少
7	3849	田中 志依 (S6)	新得陸上クラブ	9	3564	岩間 凜音 (S6)	別海陸少				

## 小学4年男子1500m

10月20日 13:05 決 勝

### 決 勝

ORD	ナンバー	氏名	所属
		カハラ シュウジ	
1	3364	川原 脩司(S4)	別海陸少
		オノミ シュウ	
2	3129	押野見 稔(S4)	釧路JRC
		マツヤマ カケイ	
3	3413	松山 開晴(S4)	士幌陸上
		フジワラ コウスケ	
4	3265	藤原 虹哉(S4)	旭川神居東陸少

## 小学5年男子1500m

10月20日 13:05 決 勝

### 決 勝

ORD	ナンバー	氏名	所属
		マエタ スバル	
5	3138	前田 昂星(S5)	別海陸少
		ハラ イツラ	
6	3023	原 維空(S5)	鶴居A C
		ミタニ ショウ	
7	3255	三谷 翔(S5)	十勝陸上クラブ
		チホ フウカ	
8	3254	千葉 楓芽(S5)	十勝陸上クラブ
		ツチハシ ユウ	
9	3153	土橋 侑生(S5)	知床AC
		ヤノウ シュウ	
10	3393	矢光 秀(S5)	白糠陸少

## 小学6年男子1500m

10月20日 13:05 決 勝

### 決 勝

ORD	ナンバー	氏名	所属
		チカザワ イブキ	
11	3250	中澤 吹稀(S6)	標茶陸少
		ワタナベ タクイ	
12	3040	渡辺 悌愛(S6)	小樽A J C
		マツヤマ コウセイ	
13	3416	松山 雄世(S6)	士幌陸上
		タカスキ ショウ	
14	3252	高薄 翔(S6)	十勝陸上クラブ
		ウヰムラ リュウキ	
15	3148	植村 龍煌(S6)	白糠陸少

## 小学4年男子80mH

10月20日 13:20 決 勝

### 決 勝

レーン	ナンバー	氏名	所属
		トシカワ ツタグイ	
1	3266	富川 颯大(S4)	本別陸上少年団

## 小学4年女子80mH

10月20日 13:20 決 勝

### 決 勝

レーン	ナンバー	氏名	所属
		アラシ ニジコ	
8	3526	嵐 虹子(S4)	釧路JRC

## 小学5年男子80mH

10月20日 13:20 決 勝

### 決 勝

レーン	ナンバー	氏名	所属
		ノムラ ユウマ	
2	3034	野村 優真(S5)	十勝陸上クラブ
		ワタナベ ユウマ	
3	3124	渡辺 悠馬(S5)	釧路JRC
		タケチ トウ	
4	3448	竹内 翔湧(S5)	別海陸少
		ヘミ カイト	
5	3045	辺見 海仁(S5)	釧路JRC

## 小学5年女子80mH

10月20日 13:20 決 勝

### 決 勝

レーン	ナンバー	氏名	所属
		ミヤザキ レナ	
2	3519	宮崎 玲奈(S5)	えりもT F C
		イノダ イウタイ	
3	3524	磯貝 謡(S5)	釧路JRC
		サカモト リツカ	
4	3619	坂本 梨花(S5)	釧路JRC
		マスタ サカア	
5	3642	増田 咲空(S5)	鶴居A C
		ヘミ サキナ	
6	3656	辺見 咲菜(S5)	釧路JRC
		マツモト カナ	
7	3625	松本 佳奈(S5)	別海陸少

## 小学6年男子80mH

10月20日 13:20 決 勝

### 決 勝

レーン	ナンバー	氏名	所属
		ツカダ アラタ	
6	3185	附田 新大(S6)	えりもT F C
		オオハ ハルト	
7	3478	大場 悠斗(S6)	十勝陸上クラブ
		ニシダ テツシロ	
8	3292	西田 哲心(S6)	本別陸上少年団

## 小学6年女子80mH

10月20日 13:20 決 勝

### 決 勝

レーン	ナンバー	氏名	所属
		イネ リナ	
2	3720	岩城 璃奈(S6)	釧路JRC
		セグチ マチカ	
3	3908	瀬口 真叶(S6)	十勝陸上クラブ
		クボタ ナツタ	
4	3817	久保田 夏菜(S6)	釧路JRC
		タカシマ アカネ	
5	3778	高島 朱音(S6)	釧路JRC
		アライ トキネ	
6	3596	荒木 秋希音(S6)	釧路JRC
		ワタナベ サキ	
7	3936	渡辺 紗弥(S6)	本別陸上少年団

# 小学男子4X100mR

10月20日 09:30 予 選  
10月20日 14:55 決 勝

## 予 選 2組2着+4

### 1組

4レーン	十勝陸上クラブC	5レーン	釧路JRCD	6レーン	釧路JRCD	
( )	3361 酒井 煌生(S4) サカイ コウ	( )	3144 高橋 快斗(S6) タカハシ カイト	( )	3362 亀谷 駿太(S4) カメヤ シュンタ	
( )	3033 多屋 律澄(S4) タヤ リツト	( )	3456 宮下 蒼甫(S6) ミヤシタ ソウフ	( )	3429 山本 巧馬(S4) ヤマモト タクマ	
( )	3336 フレドリックス 世郷(S4) フレドリックス セナ	( )	3428 野村 瑛人(S6) ノムラ エイト	( )	3447 齊藤 世敏(S3) サイトウ ユヅクシ	
( )	3258 麻生 翔斗(S4) アソウ カナト	( )	3128 熊谷 瑠輝(S4) クマガイ ルキ	( )	3130 伊藤 理恩(S3) イノウエ リト	
7レーン	標茶陸少A	8レーン	十勝陸上クラブB	順位	チーム名	記録
( )	3230 常陸 遥太(S6) ヒタチ ハルタ	( )	3034 野村 優真(S5) ノムラ ユウマ	1		
( )	3207 野呂 悠晟(S6) ノロ ユウセイ	( )	3254 千葉 楓芽(S5) チバ フウカ	2		
( )	3454 佐藤 正十(S6) サトウ マサト	( )	3255 三谷 翔(S5) ミタニ ショウ	3		
( )	3087 西嶋 晟元(S5) ニシジマ テルモト	( )	3257 久保 響佑(S5) クボ キョウスケ	4		
( )	3475 八重樫 佳孝(S6) ヤエカシ ヨシタカ			5		
( )	3250 中澤 吹稀(S6) ナカザワ イブキ					

### 2組

4レーン	本別陸上少年団A	5レーン	釧路JRCC	6レーン	鶴居ACA	
( )	3266 富川 颯大(S4) トミカワ ソウダイ	( )	3045 辺見 海仁(S5) ヘミ カイト	( )	3213 松下 颯我(S5) マツシタ フウカ	
( )	3332 川村 陽向(S4) カムラ ヒナタ	( )	3146 井上 璃人(S5) イノウエ リヒト	( )	3142 高松 丈士(S5) タカマツ ショウジ	
( )	3334 河野 新(S4) カノ アラタ	( )	3346 伊藤 陽斗(S5) イノウエ ハルト	( )	3024 鈴木 陽琉(S5) スズキ ハル	
( )	3264 若林 奏佑(S3) ワカバヤシ ソウスケ	( )	3124 渡辺 悠馬(S5) ワタナベ ユウマ	( )	3023 原 維空(S5) ハラ イノラ	
7レーン	釧路JRCA	8レーン	厚岸RCA	順位	チーム名	記録
( )	3143 山本 陽也(S6) ヤマモト ハルヤ	( )	3330 山本 陽仁(S5) ヤマモト アキト	1		
( )	3231 亀谷 篤斗(S6) カメヤ アツト	( )	3248 佐々木 瑛輔(S6) ササキ エイスケ	2		
( )	3324 我満 修斗(S6) ガマン シュウト	( )	3426 佐藤 叶羽(S6) サトウ カナウ	3		
( )	3044 岡元 奏樹(S5) オカモト ソウキ	( )	3043 福井 斗希仁(S6) フクイ トキヒサ	4		
				5		

## 決 勝

レーン	チーム名	順位	記録	ホーダー
1		( )		
2		( )		
3		( )		
4		( )		
5		( )		
6		( )		
7		( )		
8		( )		
9		( )		

# 小学女子4X100mR

10月20日 09:20 予 選  
10月20日 14:55 決 勝

## 予 選 3組2着+2

### 1組

2レーン 別海陸少E	3レーン 厚岸RCA	4レーン 十勝陸上クラブD
( ) 3945 大槻 ゆあ(S3) オツキ エア	( ) 3659 太田 実来(S5) オカミイ	( ) 3906 駒形 和花(S4) コマカタ ハトカ
( ) 3946 加藤 にこら(S3) カトウ ニコラ	( ) 3810 南谷 媛莉(S5) ミヤギ ヒメリ	( ) 3907 吉口 憩(S4) ヨシグチ イコイ
( ) 3947 竹本 彩葉(S3) タケモト アヤハ	( ) 3785 東 柑那(S4) アズマ カンナ	( ) 3942 吉本 江希(S4) ヨシモト エマ
( ) 3871 富田 菜々心(S3) トミタ ナナコ	( ) 3940 寺澤 舞桜(S4) テラザリ マオ	( ) 3967 鈴木 映希(S4) スズキ サキ
( ) 3950 横峯 禾乃(S3) ヨコミネ カノ		

5レーン 別海陸少E	6レーン 標茶陸少B	7レーン 十勝陸上クラブA
( ) 3512 菊地 恋羽(S4) キクチ コノハ	( ) 3847 釜薙 柚(S3) カマヤチ ユズ	( ) 3793 葛西 那緒(S5) カサイ ナオ
( ) 3515 宮崎 悠里那(S4) ミヤザキ ユリナ	( ) 3863 今野 悠愛(S4) コノノ エア	( ) 3791 酒井 稀衣(S6) サカイ キイ
( ) 3514 宮崎 彩里那(S4) ミヤザキ サリナ	( ) 3503 五島 香穂(S4) ゴシマ カホ	( ) 3792 菊池 芽生(S6) キクチ メイ
( ) 3910 熊野 葵(S4) クマノ アオイ	( ) 3872 小野寺 彩実(S3) オノデラ アミ	( ) 3819 吉田 光希(S6) ヨシダ ミキ
( ) 3513 小島 愛琉(S4) コジマ メル	( ) 3873 佐藤 紗良(S3) サトウ サラ	( ) 3908 瀬口 真叶(S6) セグチ マカ
	( ) 3875 八重樫 咲希(S3) ヤエガシ サキ	

8レーン 別海陸少D	順位 チーム名	記録	順位 チーム名	記録
( ) 3970 内山 亜子(S3) ウチヤマ アコ	1		5	
( ) 3948 古里 優奈(S3) フルサト ユナ	2		6	
( ) 3949 宮武 椿(S3) ミヤタケ ツバキ	3		7	
( ) 3508 君島 菜月(S3) キミジマ ナツキ	4			

### 2組

3レーン 別海陸少A	4レーン 鶴居ACA	5レーン 釧路JRCA
( ) 3626 横田 結香(S5) ヨコタ ユカ	( ) 3699 佐々木 六花(S6) ササキ リッカ	( ) 3595 金子 心(S6) カネコ ココロ
( ) 3564 岩間 凜音(S6) イワマ リオ	( ) 3642 増田 咲空(S5) マズダ サクア	( ) 3523 藤島 咲菜(S6) フジシマ サキナ
( ) 3930 横峯 はな(S6) ヨコミネ ハナ	( ) 3621 堀口 紗良(S5) ホリグチ サラ	( ) 3717 山手 七碧(S6) ヤマテ ナナミ
( ) 3935 加藤 美月(S6) カトウ ミヅキ	( ) 3501 渡辺 心音(S3) ワタナベ ココネ	( ) 3720 岩城 璃奈(S6) イワキ リナ

6レーン 釧路JRCC	7レーン 釧路JRCE	8レーン 本別陸上少年団A
( ) 3656 辺見 咲菜(S5) ヘンミ サキナ	( ) 3525 山根 愛莉(S4) ヤマネ アイリ	( ) 3833 佐藤 葵(S6) サトウ アオイ
( ) 3619 坂本 梨花(S5) サカモト リッカ	( ) 3807 駒田 朝妃(S4) コマダ アサヒ	( ) 3936 渡辺 紗弥(S6) ワタナベ サヤ
( ) 3524 磯貝 謡(S5) イソガイ ウタイ	( ) 3505 野村 ひかる(S4) ノムラ ヒカル	( ) 3834 今野 葉月(S6) コノノ ハツキ
( ) 3861 佐藤 友芽(S5) サトウ ユメ	( ) 3507 山田 美緒(S4) ヤマダ ミオ	( ) 3510 佐藤 穂依(S3) サトウ ホエ

順位 チーム名	記録	順位 チーム名	記録	順位 チーム名	記録
1		3		5	
2		4		6	

## 予 選 3組2着+2

### 3組

3レーン 別海陸少C	4レーン 鶴居ACB	5レーン 釧路JRCD
( ) 3801 小椋 心珠(S4) オグラ ココミ	( ) 3756 清水 はな(S3) シミス ハナ	( ) 3526 嵐 虹子(S4) アラシ ニジコ
( ) 3802 加藤 心紀(S4) カトウ ミコリ	( ) 3757 粕谷 琴音(S3) カサキ コトネ	( ) 3938 司口 瑚子(S4) シグチ ココ
( ) 3803 和田 衣織(S4) ワダ イオリ	( ) 3758 和田 希実(S3) ワダ ノゾミ	( ) 3965 日村 咲子(S4) ヒムラ サキコ
( ) 3804 森重 玲菜(S4) モリシゲ レイナ	( ) 3844 菱沼 咲季(S3) ヒシヌマ サキ	( ) 3966 佐川 優莉(S4) サカウ ユリ
( ) 3862 富田 桃南(S4) トミタ モモナ		

6レーン えりもTFCA	7レーン 釧路JRCEB	8レーン 別海陸少B
( ) 3795 熊野 星那(S5) クマノ セナ	( ) 3596 荒木 秋希音(S6) アラキ トキネ	( ) 3715 石森 結蘭(S5) イシモリ ユイ
( ) 3518 吉田 怜(S5) ヨシダ レイ	( ) 3778 高島 朱音(S6) タカシマ アカネ	( ) 3622 川口 真結(S5) カワグチ マユ
( ) 3519 宮崎 玲奈(S5) ミヤザキ レナ	( ) 3817 久保田 夏菜(S6) クボタ ナツナ	( ) 3856 川村 絆夏(S5) カワムラ ヒナナ
( ) 3520 堤 楓夏(S5) ツツミ フウカ	( ) 3818 猪爪 ひまわり(S6) イノヅメ ヒマワリ	( ) 3752 筒井 二千翔(S5) ツツイ ニチカ
		( ) 3624 藤原 紗英(S5) フジワラ サエ

順位 チーム名	記録	順位 チーム名	記録	順位 チーム名	記録
1		3		5	
2		4		6	

## 決 勝

レーン チーム名	順位	記録	オーダー
1	( )		
2	( )		
3	( )		
4	( )		
5	( )		
6	( )		
7	( )		
8	( )		
9	( )		



## 小学4年女子走高跳 10月20日 11:00 決勝

### 決勝

試順	ナンバー	氏名	所属	記録	順位
1	3617	カガヤマ セリ 影山 千莉 (S4)	美幌RC		

## 小学5年男子走高跳 10月20日 11:00 決勝

### 決勝

試順	ナンバー	氏名	所属	記録	順位
1	3044	カモト ツギ 岡元 奏樹 (S5)	釧路JRC		

## 小学5年女子走高跳

10月20日 11:00 決勝

### 決勝

試順	ナンバー	氏名	所属	記録	順位
1	3659	オホタ ミライ 太田 実来 (S5)	厚岸RC		
2	3642	マサダ サカ 増田 咲空 (S5)	鶴居A C		

試順	ナンバー	氏名	所属	記録	順位
3	3810	ミナミ ヒメ 南谷 媛莉 (S5)	厚岸RC		
4	3619	カモト リカ 坂本 梨花 (S5)	釧路JRC		

## 小学6年女子走高跳 10月20日 11:00 決勝

### 決勝

試順	ナンバー	氏名	所属	記録	順位
1	3699	ササキ リカ 佐々木 六花 (S6)	鶴居A C		
2	3521	コトウ エナ 近藤 優奈 (S6)	釧路JRC		
3	3908	セガチ マチ 瀬口 真叶 (S6)	十勝陸上クラブ		

## 小学6年男子走高跳 10月20日 11:00 決勝

### 決勝

試順	ナンバー	氏名	所属	記録	順位
1	3248	ササキ エイサ 佐々木 瑛輔 (S6)	厚岸RC		
2	3426	サトウ カナ 佐藤 叶羽 (S6)	厚岸RC		

## 小学3年男子走幅跳 10月20日 13:20 決勝

### 決勝

試順	ナンバー	氏名	所属	記録	順位
1	3178	オホトモ イチ 大友 維士 (S3)	幕別陸少	m +/-	
2	3264	ワカバヤシ ソウスケ 若林 奏佑 (S3)	本別陸上少年団	m +/-	
3	3031	サイトウ ソウメイ 齊藤 蒼明 (S3)	標茶陸少	m +/-	
4	3366	ヤマモト ユウマ 山本 優真 (S3)	厚岸RC	m +/-	
5	3120	ツカ イツキ 津田 一輝 (S3)	厚岸RC	m +/-	
6	3355	シムラ コウ 志村 洸 (S3)	鶴居A C	m +/-	
7	3357	マサダ イチゲン 増田 一元 (S3)	鶴居A C	m +/-	

## 小学3年女子走幅跳 10月20日 13:20 決勝

### 決勝

試順	ナンバー	氏名	所属	記録	順位
1	3713	アスマ ナギサ 有馬 風咲 (S3)	幕別陸少	m +/-	
2	3510	サトウ ホエ 佐藤 穂依 (S3)	本別陸上少年団	m +/-	
3	3511	ミナモト コハ 三浦 小乃羽 (S3)	本別陸上少年団	m +/-	
4	3501	ワカバヤシ ココネ 渡辺 心音 (S3)	鶴居A C	m +/-	
5	3757	カサキ コトネ 粕谷 琴音 (S3)	鶴居A C	m +/-	
6	3844	ヒノシマ サキ 菱沼 咲季 (S3)	鶴居A C	m +/-	
7	3711	ウメツ イリ 梅津 いのり (S3)	鶴居A C	m +/-	

## 小学4年男子走幅跳 10月20日 13:20 決勝

### 決勝

試順	ナンバー	氏名	所属	記録	順位
1	3364	カワハラ シュウジ 川原 脩司 (S4)	別海陸少	m +/-	
2	3332	カワムラ ヒナタ 川村 陽向 (S4)	本別陸上少年団	m +/-	
3	3129	オノノミ シュウ 押野見 終 (S4)	釧路JRC	m +/-	
4	3026	オオヤマ 蒼太 (S4) ツカダ イキ 附田 大輝 (S4)	別海陸少	m +/-	
5	3270	オノダ アキラ 本田 在誠 (S4)	美幌RC	m +/-	
7	3269	イズミ アサヒ 泉 朝陽 (S4)	えりもTFC	m +/-	
8	3125	ヒラヤマ ハルキ 平山 晴喜 (S4)	釧路JRC	m +/-	
9	3462	サトウ ヒカル 佐藤 光 (S4)	鶴居A C	m +/-	
10	3033	タケ リツト 多屋 律澄 (S4)	十勝陸上クラブ	m +/-	

## 小学4年女子走幅跳 10月20日 13:20 決勝

### 決勝

試順	ナンバー	氏名	所属	記録	順位
1	3785	アズマ カナ 東 柑那 (S4)	厚岸RC	m +/-	
2	3862	トミタ モモト 富田 桃南 (S4)	別海陸少	m +/-	
3	3942	ヨシモト エマ 吉本 江希 (S4)	十勝陸上クラブ	m +/-	
4	3966	サカワ ユウリ 佐川 優莉 (S4)	釧路JRC	m +/-	
5	3938	シガチ ココ 司口 瑚子 (S4)	釧路JRC	m +/-	
6	3965	ヒムラ サキコ 日村 咲子 (S4)	釧路JRC	m +/-	
7	3525	ヤマネ アイリ 山根 愛莉 (S4)	釧路JRC	m +/-	
8	3513	コシマ ヌル 小島 愛琉 (S4)	えりもTFC	m +/-	
9	3515	ミナモト コリナ 宮崎 悠里那 (S4)	えりもTFC	m +/-	

## 小学5年男子走幅跳 10月20日 11:10 決 勝

### 決 勝

試順	ナンバー	氏名	所属	記録	順位
1	3330	ヤマモト アキト 山本 陽仁 (S5)	厚岸RC	m +/-	
2	3153	ツチハシ ユウ 土橋 侑生 (S5)	知床AC	m +/-	
3	3454	イケダ ハルキ 池田 晴樹 (S5)	知床AC	m +/-	
4	3444	キクチ エイト 菊地 瑛翔 (S5)	釧路JRC	m +/-	
5	3465	ホンダ ヨシヒロ 本田 蒼一郎 (S5)	釧路JRC	m +/-	
6	3137	マエダ アサヒ 前田 朝陽 (S5)	別海陸少	m +/-	
7	3024	スズキ ハル 鈴木 陽琉 (S5)	鶴居A C	m +/-	
8	3257	クボ キョウスケ 久保 響佑 (S5)	十勝陸上クラブ	m +/-	
9	3087	ニシジマ テルモト 西嶋 晟元 (S5)	標茶陸少	m +/-	
10	3142	タカマツ ジョウジ 高松 丈士 (S5)	鶴居A C	m +/-	
11	3213	マツタ フウカ 松下 颯我 (S5)	鶴居A C	m +/-	

## 小学6年男子走幅跳 10月20日 11:10 決 勝

### 決 勝

試順	ナンバー	氏名	所属	記録	順位
1	3252	タカスキ ショウ 高薄 翔 (S6)	十勝陸上クラブ	m +/-	
2	3230	ヒサキ ハルタ 常陸 遥太 (S6)	標茶陸少	m +/-	
3	3231	カベ アツト 亀谷 篤斗 (S6)	釧路JRC	m +/-	
4	3324	ガマン シュウト 我満 修斗 (S6)	釧路JRC	m +/-	
5	3143	ヤマモト ハルヤ 山本 陽也 (S6)	釧路JRC	m +/-	
6	3036	コイズミ リク 小泉 俐空 (S6)	十勝陸上クラブ	m +/-	
7	3195	ナカノ タイラ 中野 平 (S6)	鶴居A C	m +/-	

## 低学年男子ジャベール投

10月20日 10:10 決 勝

### 決 勝

試順	ナンバー	氏名	所属	記録	順位
1	3390	ヤマダ ユウセイ 山田 結聖 (S1)	本別陸上少年団	m	
2	3263	キモト アオイ 木元 碧泉 (S2)	釧路A C	m	
3	3281	スズキ ハルト 鈴木 晴翔 (S2)	釧路A C	m	
4	3261	タニモト シウヘイ 谷友 周平 (S2)	釧路A C	m	
5	3262	オノノ ケイト 小笠原 慶人 (S2)	釧路A C	m	
6	3381	ヨシダ レオ 吉田 怜央 (S2)	十勝陸上クラブ	m	
7	625	ワダ ヨリ 和田 悠利 (S1)	別海中央小	m	
8	3484	モリシゲ エイタ 森重 瑛太 (S2)	別海中央小	m	
9	3377	フレドリックス コウ フレドリックス 虎空 (S2)	十勝陸上クラブ	m	

## 小学5年女子走幅跳 10月20日 11:10 決 勝

### 決 勝

試順	ナンバー	氏名	所属	記録	順位
1	3859	カミミツ 最上 詠心 (S5)	釧路陸上クラブ	m +/-	
2	3752	ツツイ ニチカ 筒井 二千翔 (S5)	別海陸少	m +/-	
3	3861	サトウ ユメ 佐藤 友芽 (S5)	釧路JRC	m +/-	
4	3621	サカグチ サラ 堀口 紗良 (S5)	鶴居A C	m +/-	
5	3622	カワグチ マユ 川口 真結 (S5)	別海陸少	m +/-	
6	3793	カサハラ 葛西 那緒 (S5)	十勝陸上クラブ	m +/-	
7	3857	アベ メイ 阿部 芽咲 (S5)	浦幌らんらんRC	m +/-	
8	3795	クマノ セナ 熊野 星那 (S5)	えりもTFC	m +/-	
9	3518	ヨシダ レイ 吉田 怜 (S5)	えりもTFC	m +/-	
10	3754	サクラオカ リン 櫻岡 凜音 (S5)	弟子屈小	m +/-	

## 小学6年女子走幅跳 10月20日 11:10 決 勝

### 決 勝

試順	ナンバー	氏名	所属	記録	順位
1	3925	シラサチ リン 獅子内 凜音 (S6)	釧路JRC	m +/-	
2	3616	タナカ エミ 田中 雪芽 (S6)	美幌RC	m +/-	
3	3595	カネ ココロ 金子 心 (S6)	釧路JRC	m +/-	
4	3717	ヤマテ ナミ 山手 七碧 (S6)	釧路JRC	m +/-	
5	3699	ササキ リツカ 佐々木 六花 (S6)	鶴居A C	m +/-	

## 低学年女子ジャベボール投

10月20日 10:10 決 勝

### 決 勝

試順	ナンバー	氏名	所属	記録	順位
1	3846	キクチ ミ 菊池 実生 (S2)	十勝陸上クラブ	m	
2	3535	アサヒ コ 朝日 結愛 (S1)	本別陸上少年団	m	
3	3955	イトリ アコ 伊藤 愛恩 (S1)	釧路JRC	m	

## 小学3年女子ジャベボール投

10月20日 13:30 決 勝

### 決 勝

試順	ナンバー	氏名	所属	記録	順位
1	3946	カトリ ニコラ 加藤 にこら (S3)	別海陸少	m	
2	3711	ウメツ イリ 梅津 いのり (S3)	鶴居A C	m	
3	3871	トミタ ナコ 富田 菜々心 (S3)	別海陸少	m	
4	3950	ヨシタ カ 横峯 禾乃 (S3)	別海陸少	m	
5	3713	アルマ ナギサ 有馬 風咲 (S3)	幕別陸少	m	
6	3949	ミヤケ ウバキ 宮武 椿 (S3)	別海陸少	m	
7	3875	ヤマガシ ナギ 八重樫 咲希 (S3)	標茶陸少	m	

## 小学4年女子ジャベボール投

10月20日 13:30 決 勝

### 決 勝

試順	ナンバー	氏名	所属	記録	順位
1	3516	サイノウ アサカ 齋藤 絢香 (S4)	鶴居A C	m	
2	3505	ノムラ ヒカル 野村 ひかる (S4)	釧路JRC	m	
3	3525	ヤマネ アイリ 山根 愛莉 (S4)	釧路JRC	m	
4	3801	オグサ ココミ 小椋 心珠 (S4)	別海陸少	m	

## 小学5年女子ジャベボール投

10月20日 11:30 決 勝

### 決 勝

試順	ナンバー	氏名	所属	記録	順位
1	3715	イシモリ ユカ 石森 結蘭 (S5)	別海陸少	m	
2	3621	ホリグチ サラ 堀口 紗良 (S5)	鶴居A C	m	
3	3504	ヒシマ ユイ 菱沼 結衣 (S5)	鶴居A C	m	
4	3626	ヨコタ ユカ 横田 結香 (S5)	別海陸少	m	
5	3624	フジハラ サエ 藤原 紗英 (S5)	別海陸少	m	
6	3857	アベ メイ 阿部 芽咲 (S5)	浦幌らんらんRC	m	
7	3520	ツツミ フカ 堤 楓夏 (S5)	えりもTFC	m	

## 小学3年男子ジャベボール投

10月20日 13:30 決 勝

### 決 勝

試順	ナンバー	氏名	所属	記録	順位
1	3409	ササキ イッセイ 佐々木 啓晴 (S3)	武佐小	m	
2	3032	カクタ マヒロ 角田 真大 (S3)	標茶陸少	m	
3	3356	ヌマクラ ユウジ 沼倉 壮史 (S3)	別海陸少	m	
4	3446	タカハシ ケイ 高橋 慧 (S3)	釧路JRC	m	

## 小学4年男子ジャベボール投

10月20日 13:30 決 勝

### 決 勝

試順	ナンバー	氏名	所属	記録	順位
1	3361	サカイ コウ 酒井 煌生 (S4)	十勝陸上クラブ	m	
2	3162	ヤマナカ アサト 山中 蒼仁 (S4)	本別陸上少年団	m	
3	3362	カキヤ シュンタ 亀谷 駿太 (S4)	釧路JRC	m	
4	3267	イケガキ レオン 池田 怜生 (S4)	小樽A J C	m	

## 小学5年男子ジャベボール投

10月20日 11:30 決 勝

### 決 勝

試順	ナンバー	氏名	所属	記録	順位
1	3023	ハラ イツラ 原 維空 (S5)	鶴居A C	m	
2	3393	ヤコウ シュウ 矢光 秀 (S5)	白糖陸少	m	
3	3089	タケモ キンタ 竹友 銀大 (S5)	白糖陸少	m	
4	3024	スズキ ハル 鈴木 陽琉 (S5)	鶴居A C	m	
5	3082	タニウキ リョウタ 谷脇 梁太 (S5)	オホーツクキッズ	m	
6	3329	ハシモト ハルト 橋本 悠斗 (S5)	美幌RC	m	
7	3448	タケウチ トウ 竹内 翔湧 (S5)	別海陸少	m	
8	3346	イトウ ハルト 伊藤 陽斗 (S5)	釧路JRC	m	
9	3146	イノウエ リヒト 井上 璃人 (S5)	釧路JRC	m	
10	3035	オオツキ セイ 大月 惺 (S5)	RAC	m	
11	3392	タケシゲ ユイト 竹重 結斗 (S5)	えりもTFC	m	
12	3142	タカマツ ジョウジ 高松 丈士 (S5)	鶴居A C	m	

# 小学6年男子ジャベボール投

10月20日 11:30 決 勝

## 決 勝

試順	ナンバー	氏名	所属	記録	順位
1	3479	モリシゲ カイト 森重 快都 (S6)	別海中央小	m	
2	3408	フジワラ ショウスケ 藤原 咲哉 (S6)	旭川神居東陸少	m	
3	3144	タカハシ カイト 高橋 快斗 (S6)	釧路JRC	m	
4	3207	ノロ ユウセイ 野呂 悠晟 (S6)	標茶陸少	m	
5	3149	アンノウ リュウセイ 安濃 颯聖 (S6)	白糠陸少	m	
6	3475	ヤエガシ ヨシタカ 八重樫 佳孝 (S6)	標茶陸少	m	
7	3195	チカノ タイラ 中野 平 (S6)	鶴居A C	m	

# 小学6年女子ジャベボール投

10月20日 11:30 決 勝

## 決 勝

試順	ナンバー	氏名	所属	記録	順位
1	3564	イワマ リオ 岩間 凜音 (S6)	別海陸少	m	
2	3819	ヨシダ ミキ 吉田 光希 (S6)	十勝陸上クラブ	m	
3	3935	カトウ ミツキ 加藤 美月 (S6)	別海陸少	m	
4	3647	オイワリ ノブミ 及川 希 (S6)	鶴居A C	m	
5	3523	フジシマ サキナ 藤島 咲菜 (S6)	釧路JRC	m	
6	3930	ヨコミネ ハナ 横峯 はな (S6)	別海陸少	m	



# 間宮泌尿器科

院長 間宮 政喜

釧路市昭和南4丁目24番18号 [はなしのぶ橋そば]

電話予約制  
予約専用フリーダイヤル

お気軽にご相談ください。ココクシロイチ

☎ 0120-55-9461

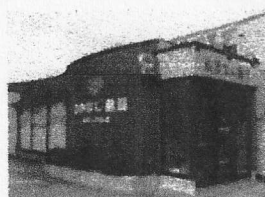
TEL (0154) 55-6666

間宮泌尿器科 釧路

検索

<http://mamiya-946.com>

## ファーマライズ薬局 はなしのぶ店



住所	〒084-0909 北海道釧路市昭和南3丁目10-2
電話・FAX番号	TEL 0154-55-4189 FAX 0154-55-4193
営業時間	月・火・木・金/8:30-18:00 水/8:30-16:30 土/8:30-13:00 日・祝/休
アクセス	JR釧路駅より車15分
運営会社	北海道ファーマライズ株式会社

### ご対応可能なサービス



マウにカーソルを  
合わせると解説が  
表示されます。

#### 免疫抑制剤



#### 営業時間





# この街の安心と・安全を 守っています。

消火器の廃棄・保守点検は  
当社におまかせ下さい。

消火器リサイクルシステム特定窓口店



## 中央防災システム株式会社

本社 / 釧路市材木町15番13号 ☎(0154)42-1611

■札幌営業所 ■滝川営業所 ■中標津営業所 ■根室営業所 ■網走営業所

## みなさまの安心・安全なお水。

使いながら備蓄する  
災害時にも有効な

**ローリングストック**

としてもご利用いただけます。

**1日1人あたり3ℓ必要**



無料でお試し  
キャンペーン  
実施中!!



配達地域: 釧路、中標津、根室、北見、網走、帯広方面



### クリクラ 釧路

TEL (0154) 42-5551  
FAX (0154) 42-7490



クリクラ釧路

検索

# ドライバー 募集中!!!

大型二種免許取得支援制度あり

大型二種免許保有者支援制度あり

その他支援金制度あり



貸切  
バス

対応エリア(北海道全域)

路線  
バス

市内路線・中標津空港線・定期観光バス

都市間  
バス

特急ねむろ号・オーロラ号



## 貸しホール (NKビル)

会議・セミナー等、多目的にご利用頂けます。  
詳しくは、根室交通ホームページをご覧ください。

**根室交通株式会社** 北海道根室市光和町2丁目10番地2

貸切バス・貸しホール・求人のお問い合わせ TEL 0153-24-2202

路線バス・都市間バスのお問い合わせ TEL 0153-24-2201(※)

電話受付時間 9:00~17:40(※日祝は窓口営業時間と同じ)

窓口営業時間 9:00~12:00 14:00~17:40

根室交通ホームページ <https://www.nemurokotsu.com/>





北海道真和エンタープライズは  
陸上競技に取り組む皆さまを応援しています

# Live And Let Live

現役世代を中心にお年寄りから若い人までが共生できる社会、  
一緒に働ける会社の実現というビジョンを基に一步一步進み続けています。

こんな方はお気軽にご相談ください！

- 不動産投資に興味がある
- 住まいを探している
- 所有している不動産を有効に活用したい

札幌本社 札幌市中央区北2条西3丁目1-15 SKIビル5階  
TEL：011-261-0100 FAX：011-261-0105

帯広支店 帯広市西2条南11丁目16番1号 第3エーワンビル5階  
TEL：0155-20-1333 FAX：0155-20-1332



不動産売買業、不動産仲介業

北海道真和エンタープライズ

*Hokkaido Shinwa Enterprise*



***phiten***

ファイテンショップ 釧路店  
釧路市鳥取大通 8-7-16 TEL(0154)64-9562