

2024 駅伝・リレー記録会

兼全道中学駅伝釧路根室選考会



令和6年8月4日（日）

釧路市民陸上競技場

主 催 釧路地方陸上競技協会

共催 釧路地区中体連 根室地区中体連

URL / <http://kushirorikujo.com/index.html>

競 技 日 程

トラックの部

フィールドの部

順	種別	種目	人数	組	競技開始時刻	受付終了時刻
1	小女	4×100mR	12	2	9:00	8:40
2	小男	4×100mR	11	2	9:10	8:50
3	女子	4×100mR	10	2	9:20	9:00
4	男子	4×100mR	21	3	9:30	9:10
5	駅伝女	2000m	6	1	9:50	9:30
6	駅伝男	3000m	14	1	10:00	9:40
	中男	3000m	2			
	一高男	3000m	8			
7	共男	110mJH	1	1	10:20	10:00
8	共女	100mYH	12	2	10:30	10:10
9	小中女	100m	27	4	10:40	10:20
10	小高女	100m	36	5	10:55	10:35
11	小中男	100m	26	4	11:10	10:50
12	小高男	100m	33	5	11:25	11:05
13	共女	100m	72	9	11:40	11:20
				①～⑤		11:20
				⑥～⑨		11:35
14	共男	100m	146	19	12:10	11:50
				①～⑤		11:50
				⑥～⑩		12:05
				⑪～⑮		12:20
				⑯～⑲		12:35
15	小中女	800m	14	1	13:10	12:50
16	小高女	800m	6	1	13:15	12:55
17	小中男	800m	7	1	13:20	13:00
18	共女	800m	9	1	13:25	13:05
19	共男	800m	20	2	13:30	13:10
20	小女	80mH	8	1	13:45	13:25
21	小男	80mH	5	1	13:50	13:30
22	中女	100mH	16	2	14:05	13:45
23	中男	100mH	4	1	14:15	13:55
24	中男	110mH	4	1	14:25	14:05
26	共女	400m	6	1	14:35	14:15
27	共男	400m	32	4	14:40	14:20
28	小高男	1500m	10	1	15:00	14:40
29	中女	1500m	1	1	15:10	14:50
	中男	1500m	7			
30	小女	4×100mR	12	2	15:20	15:00
31	小男	4×100mR	11	2	15:30	15:10
32	女子	4×100mR	10	2	15:40	15:20
33	男子	4×100mR	21	3	15:50	15:30

順	種別	種目	人数	競技開始時刻	受付終了時刻
1	小男	走幅跳	37	9:50	9:20
2	小女	走幅跳	23	11:30	11:00
3	共女	走幅跳	17	12:30	12:00
4	共男	走幅跳	29	13:30	13:00
5	共男	三段跳	4	15:00	14:30
	共女	三段跳	2	15:00	14:30
1	共女	走高跳	12	10:00	9:30
2	共男	走高跳	5	11:30	11:00
1	一男	砲丸投7.2	1	10:00	9:30
	高男	砲丸投6.0	5	10:00	9:30
	中男	砲丸投5.0	11	10:00	9:30
	中1男	砲丸投4.0	2	10:00	9:30
2	中女	砲丸投2.7	15	12:30	12:00
	一女	砲丸投4.0	2	12:30	12:00
3	小女	砲丸投2.7	5	14:00	13:30
	小男	砲丸投2.7	3	14:00	13:30
1	共女	円盤投1.0	9	10:30	10:00
2	高男	円盤投1.75	4	13:30	13:00
	共男	円盤投1.5	6	13:30	13:00
1	共女	ジャベリックスロー	11	14:00	13:30
	共男	ジャベリックスロー	4	14:00	13:30

〈投擲練習会について〉
大会中に投擲練習会を行います。詳細はアナウンスにてお知らせします。

〈審判について〉
引率の先生、コーチは審判業務のご協力をお願いします。審判打合せは8:10～となっています。

〈補助員について〉
競技がない選手や出場しない選手、は補助員をして下さい。(8:00会議室集合)
また、競技を終えた選手も途中からでよいので、補助員をして下さい。(随時担当係まで)

〈大会運営について〉
7:00～競技場が開放されますが、できる範囲で会場設営のお手伝いをお願いします。(砂場、マット、用器具の設置など)
競技と競技の合間に、ハードル設置等のお手伝いをお願いします。

競技役員と選手が一体となって、よい競技会となるよう心がけて行動しましょう。

競 技 注 意 事 項

1 競技規則について

本大会は、2024年度公益財団法人日本陸上競技連盟競技規則並びに本大会要項により実施する。

2 練習会場等について

- (1) 練習は指定された場所で実施すること。特に投てき練習については、監督等の付き添いのもと事故防止に努めること。
- (2) 主競技場内での練習は、競技役員の指示に従い、競技進行に支障のないよう留意すること。

3 競技場について

- (1) 競技場の競走路および助走路は全天候舗装である。
- (2) スパイクシューズのピンの長さは、少なくとも長さの半分以上が4mm四方の定規に適合し、数は11本以内とする。

4 招集について

- (1) 招集場所は、本競技場入り口外側に設ける。
- (2) 招集（点呼）は、競技開始時刻を基準とし、競技日程に記載の受付終了時間をもって締めきる。受付終了後は選手の誘導はしないので、トラック競技は、該当競技開始時間の10～15分前までに、スタート地点に集合すること。フィールド競技は、該当競技開始時間の20～25分前までに、試技場に集合すること。
- (3) 受付終了時刻に遅れた競技者は、当該競技種目を棄権した者として処理する。
- (4) 招集の手順
 - (ア) 競技者は、招集開始時刻までに招集所に貼り出されている所定の用紙に、出場の意志を示すため○印をつけること。印のない場合、出場の意志がないものとし、棄権として処理する。
 - (イ) 競技者は、腰ナンバーカードを受け取り、右腰やや後方に写真判定機に写るよう留意して確実につけること。
 - (ウ) ビデオ・ラジオ・CD・MD・トランシーバー・携帯電話等の機器を競技場内に持ち込むことはできないのであらかじめ学校関係者に預けておくこと。
 - (エ) 2種目を同時に兼ねて出場する競技者は、最初の種目の受付終了時刻までに招集所の競技者係まで申し出ること。なお、当該競技者でトラック競技が先に開始される場合は、トラック競技終了後ただちにフィールド種目の競技場所に移動し、担当競技役員に申し出ること。また、フィールド競技の途中でトラック競技に出場する競技者は、競技開始前、当該競技役員にその旨を申し出ること。
 - (オ) リレー種目について
 - ①オーダー用紙は各ラウンドごとに招集所に取りに行くこと。
 - ②招集所で受け取ったオーダー用紙に必要事項を記入し、各ラウンドともその種目の第1組目の受付終了時刻の1時間前までに、競技者係（招集所）に提出すること。また、これを持って出場の意志の確認とする。提出後は、医務員の判断がなければ、オーダーの変更はできない。
 - (カ) 棄権する場合は、受付終了時刻までに招集所に貼り出されている所定の用紙の当該種目の当該競技者の氏名を二重線で消すこと。

5 競技について

- (1) 当該種目出場の競技者以外は競技場内に立ち入ることはできない。
- (2) 短距離種目では、競技者の安全のため、フィニッシュライン通過後も自分のレーン（曲走路）を走ること。
- (3) リレーチームの編成メンバーは、どのラウンドにおいても本競技会のリレーまたは他の種目に申し込んである競技者であれば出場することができる。ただし、どのラウンドにおいても、出場するメンバーのうち少なくとも2人は当該リレー種目に申し込んだ競技者でなければならない。最初のラウンドに出場した競技者は、その後のラウンドを通して、2人以内に限り他の競技者と交代できる。
- (4) 4×100mRの第2・第3・第4走者はマーカーを使用できる。
- (5) 4×100mRに出場する全てのチームは2ラウンド走ることができる。
- (6) 800mは、すべてオープンレーンで行う。
- (7) トラックレースは全てTR決勝で行う。
- (8) 中学・一般3000mは駅伝3000mと同走とする。
- (9) 中女・中男1500mは同走とする。
- (10) フィールド競技は、主催者側が用意したマーカーを置くことができる。
- (11) フィールド競技は、3回までの試技とする。
- (12) イエローカードは累積2枚で、大会からの退場となるが、本競技会においては、同一種目の累積2枚による失格とし、他種目の出場を妨げないものとする。
- (13) 競技に関する連絡事項、その他はアナウンスするので聞き漏らしのないように注意すること。

6 その他

- (1) 大会運営上、競技進行をスムーズに行うため、競技者は自分の競技に支障が出ない範囲で、競技の補助業務を行うことを心がけること。
- (2) ゴミは各校で必ず持ち帰ること。
- (3) 中学・高校の顧問の先生は、審判業務のご協力をお願いします。大会当日は、学校受付の他に審判受付を行い、審判打ち合わせに出席して下さい。（8：10～）
- (4) プログラムの配布及び販売はしない。釧路陸協のHPを確認し参加すること。
- (5) 大会中の様子を釧路地方陸上競技協会のHPやインスタグラムに掲載する場合がございますので、ご了承下さい。

競 技 役 員

総 務	関口 勝彦				
総 務 員	本田 貢	間宮 政喜			
技 術 総 務	更科 亮輔				
トラック審判長	大道 裕昭				
フィールド審判長	佐藤 良幸				
スタート審判長	大南 央恵				
マ ー シ ャ ル	(主) 本田 貢 (兼)				
番組編成員	(主) 松田 圭司				
アナウンサー	(主) 伊藤由紀子				
記 録 員	(主) 番匠 徹 西川真之亮	佐渡穂菜美	藤村 琉奈		
競 技 者 係	(主) 児島 享史 榎本 寛大	大沼龍之介	福田 光希	松澤 亮	
公式計測員	(主) 天野 崇夫				
風 力 係	(主) 武山 秀汰 遠山 駿文	竹内菜々子	市川 恵		
用 器 具 係	(主) 田中 悠登 天野 崇夫 (兼)	中村 繁人	丸山 渉平		
決勝審判員 (兼)計時員	(主) 伊藤 一明 南條 裕二				
写真判定員	(主) 菅原 翔太 村上 智一	篠原 光一	高橋 昌也		
ス タ ー タ ー リ コ ー ラ ー	(主) 大南 央恵 (兼) 山辺 功志 久保 宏貴	澤田 康介	月岡 秀美	高橋 香帆	
監 察 員	(主) 関根 慎治 佐藤 峰幸	中村 和生	木村 雄介	植地 大樹	
出 発 係	(主) 弓場由紀子 黒木 淳志 関井 翔太	飯田 雄士 佐藤 和敏 益子 暖基	東 知輝	滝澤 拓海	
周 回 記 録 員	(主) 斉藤 政昭 片岡 祐介	伊藤 一晟			
跳 躍 審 判 員	(主) 高平 将臣 山本 勇太 相澤 裕也 我彦 佳祐	沼倉 正広 菅野 功一 高橋 景太	成田 裕朋 山手新太郎	小林 敏美 阿部 丈人	
投 擲 審 判 員	(主) 瀧澤 龍一 鈴木 小絢 杉村 真唯	山下 大輔 工藤 遥澄 高石 大全	阿部 冬彩 平船 忠明 林田 伸一	及川 祐輔 麻田 陽子	
庶務・役員係 (補助員係)	(主) 大泉 凡 羽生 亜紀	木下 正大			

連絡・確認

1. プログラムは審判分を準備するが、各校はHPで確認し、必要に応じてダウンロードし準備すること。
2. 競技の邪魔にならないようにバックストレート付近のウォーミングアップを許可する。競技種目をよく確認し、空いているときに使用すること。(200mや周回競技中は不可)
3. 1次点呼(○つけ)は、
トラック競技は競技開始20分前まで、フィールド競技は競技開始30分前までに終えること。
○つけを終えたら、各種目の競技開始場所へ移動し、出発係から2次点呼を受けること。
※選手の誘導は行わない。競技開始場所へ直接集合すること。
4. 選手は、トラック競技開始10分前にスタート地点に集合すること。フィールド競技開始20分前に試技場に集合すること。
5. 競技終了後、腰ナンバー(トラック種目のみ)を返却すること。絶対に持ち帰らないように注意すること。周回競技に使用する胸・腰ナンバー(黄色ゼッケン)も必ず返却すること。
6. スタンド席は、マナーを守り使用すること。(応援の声かけ、座席の前に立たない、ゴミの持ち帰り等)
7. 結果記録の掲示は、スタンド入口付近にて行うが、互いに譲り合いながら確認し、その場にとどまることがないように注意すること。 ※速報及び釧路陸協HPにも掲載。
8. 使用するシューズの規定(靴底の厚さ)については以下の通りとする。

TR5.13.3 TR5.13.3 靴底の最大の厚さ①

種目	靴底の最大の厚さ (TR5.5、TR5.13.3)	要件・備考
フィールド種目 (除:三段跳)	20mm	全投擲種目と高さを競う跳躍種目および三段跳を除く長さを競う跳躍種目に適用。 全フィールド種目で、靴の前の部分の中心点の靴底の厚さは、踵の中心点靴底の厚さを超えてはならない。
三段跳	25mm	靴の前の部分の中心点の靴底の厚さは、踵の中心点の靴底の厚さを超えてはならない。
トラック種目 (ハードル種目を含み、 800m未満の種目)	20mm	リレーにおいては、各走者が走る距離に応じて適用する。
トラック種目 (障害物競争を含み、 800m以上の種目)	25mm	リレーにおいては、各走者が走る距離に応じて適用する。 競技場内で行う競歩競技の靴底の最大の厚さは、道路競技と同じとする。
クロスカントリー	25mm	
道路競技(競走、競歩)	40mm	
マウンテンレースとトレイルレース(TR57)	制限なし	

中学男子駅伝選考3000m

10:00 決 勝

ORD	ナンバー	氏名	所属	順位	記録
1	1927	朝井 郷牙(J3) アサイ キョウガ	釧路陸協		
2	1064	白澤 桜真(J3) シラサキ オウシン	釧路陸協		
3	1243	佐藤 小羽来(J2) サトウ コハク	標津中		
4	1821	本多 蒼士(J3) ホンダ ソウシ	釧路陸協		
5	1249	更屋 翔麻(J3) サライ ショウマ	標津中		
6	1252	亀田 煌斗(J3) カメダ ヒロト	標津中		
7	1926	竹友 瑛大(J1) タケトモ エイタ	釧路陸協		
8	1813	小濱 漣(J3) コハマ レン	釧路陸協		
9	1244	平井 雅之(J2) ヒライ マサユキ	標津中		
10	1214	小杉山 紫久(J2) コシキヤマ シズク	釧路陸協		
11	1242	遠藤 雪(J2) エントウ セツ	標津中		
12	1245	三浦 アクア(J2) ミウラ アクア	標津中		
13	1032	大谷 篤生(J3) オオタニ アツキ	釧路陸協		
14	1554	植村 鳳稀(J2) ウエムラ オウキ	釧路陸協		

中学女子駅伝選考2000m

9:50 決 勝

ORD	ナンバー	氏名	所属	順位	記録
1	2885	蠟山 あかり(J3) ロウヤマ アカリ	釧路陸協		
2	2551	渡邊 心暖(J3) ワタナベ コノ	釧路陸協		
3	2461	天川 凜音(J2) アマカワ リオン	釧路陸協		
4	2816	高橋 愛華(J3) タカハシ アイカ	釧路陸協		
5	2883	宮古 杏(J2) ミヤコ アン	釧路陸協		
6	2818	笛木 桜和(J3) フエキ サカ	釧路陸協		

共通男子4X100mR

09:30 予 選
15:50 決 勝

予 選 3組0着+21

1組

2レーン 標津中	3レーン S J H 釧路A	4レーン 釧路北陽高A
() 1241 井口 瑞人(J2) イグチ ミスト	() 62 杉野 幸志(J3) スギノ コウシ	() 505 山崎 蒼太(H2) ヤマザキ ソウタ
() 1242 遠藤 雪(J2) エントウ セツ	() 1035 星 陽仁(J3) ホシ ハルヒト	() 507 保坂 拓人(H2) ホサカ タクト
() 1243 佐藤 小羽来(J2) サトウ コハク	() 1042 小林 勝輝(J3) コバヤシ マサキ	() 508 山崎 琉矩(H2) ヤマザキ リュウキ
() 1244 平井 雅之(J2) ヒライ マサユキ	() 1121 大南 颯祐(J3) オオナミ ソウスケ	() 529 明日見 宗一(H2) アスミ ソウイチ
() 1245 三浦 アクア(J2) ミウラ アクア		() 511 荒木 翔太(H1) アラキ ショウタ
() 1255 中澤 銀(J1) ナカザワ ギン		() 510 西口 侑良(H1) ニシグチ ユウ

5レーン 鶴居中A	6レーン 釧路明輝高	7レーン S J H 釧路B
() 1435 粕谷 優心(J3) カサヤ ユウシン	() 751 高坂 洸史(H2) タカサ ヒロフミ	() 1477 金子 仁(J2) カネコ ジン
() 1436 佐藤 鷲斗(J3) サトウ シュウト	() 752 大槻 祐介(H2) オオツキ ユウスケ	() 1093 竹村 祥希(J2) タケムラ ショウキ
() 1437 藤原 拓也(J3) フジワラ タクヤ	() 754 朝井 亮牙(H1) アサイ リョウガ	() 1068 渡部 俊太(J2) ワタナベ シュンタ
() 1438 南 昂輝(J3) ミナミ スバル	() 755 松館 空雅(H1) マツタテ クウカ	() 1599 菊池 瞬(J2) キクチ シュン
() 1439 鈴木 零生(J2) スズキ レイ	() 753 加藤 碧莞(H1) カトウ アオイ	
() 1411 児島 紘(J2) コジマ ツムキ		

8レーン 釧路湖陵高	順位 チーム名	記録	順位 チーム名	記録
() 890 伊藤 嶺汰(H2) イトウ レイタ	1		5	
() 889 佐々木 瑛大(H2) ササキ エイタ	2		6	
() 873 能勢 隼(H1) ノセ ハヤト	3		7	
() 872 千葉 蒼生(H1) チバ アオイ	4			

2組

2レーン 釧路工業高A	3レーン 釧路幣舞中A	4レーン 釧路鳥取中
() 478 伊藤 隆晴(H2) イトウ リュウセイ	() 1001 山本 成汰(J2) ヤマト セイタ	() 1632 齊藤 優翔(J2) サイトウ ユウト
() 486 杉野 渉(H1) スギノ ワタル	() 1002 加賀谷 蒼馬(J2) カガヤ ソウマ	() 1633 石井 騎翔(J2) イシイ ナイト
() 482 工藤 陽太(H2) クドウ ヒロタ	() 1003 小野寺 日出國(J2) オノデラ ヒデクニ	() 1637 和田 知真(J2) ワタニ カズマ
() 484 岡 拓哉(H1) オカ タクヤ	() 1004 米岡 佑(J2) ヨネオカ ユウ	() 1638 中條 航汰(J2) ナカシヨウ コウタ
	() 1005 町中 力輝斗(J1) マチナカ リキト	() 1627 松田 虎太郎(J2) マツダ コタロウ

5レーン 釧路工業高B	6レーン 釧路景雲中B	7レーン 標茶中A
() 481 石戸谷 翔弥(H2) イシトヤ ショウヤ	() 1117 岡崎 凜空(J1) オカザキ リク	() 1215 村山 心和(J2) ムラヤマ シンワ
() 483 川本 創也(H1) カワモト ユウヤ	() 1119 杉山 稜弥(J1) スギヤマ リョウヤ	() 1220 細越 元太(J1) ホソコシ ゲンタ
() 490 阿部 陽斗(H1) アベ ハルト	() 1120 本城 颯士(J1) ホンジョウ ソウシ	() 1221 野口 尊琉(J1) ノグチ タケル
() 489 不藤 蓮(H1) フドウ レン	() 1095 鈴木 大介(J2) スズキ タイスケ	() 1223 小野寺 朝陽(J1) オノデラ アサヒ

8レーン 教大附属釧路義務A	順位 チーム名	記録	順位 チーム名	記録
() 1038 四宮 圭人(J2) シノミヤ ケイト	1		5	
() 1040 立浪 快莉(J2) タツナミ カイリ	2		6	
() 1039 武田 悠聖(J2) タケダ ユウセイ	3		7	
() 1036 登藤 慶吾(J1) トノウ ケイゴ	4			

3組

2レーン 釧路春採中B	3レーン 釧路景雲中A	4レーン 釧路美原中A
() 1313 宮下 連太朗(J3) ミヤシタ レンタロウ	() 1115 片岡 歩音(J1) カタオカ アルト	() 1162 庄司 煌(J3) ショウジ ライト
() 1314 上原 大河(J3) ウヘハラ タイカ	() 1116 渡邊 碧人(J1) ワタナベ アト	() 1164 辺見 颯斗(J3) ヘミ ハヤト
() 1316 宮原 大翔(J3) ミヤハラ ヒロト	() 1094 齋藤 希汐(J2) サイトウ キセキ	() 1165 神野 悠太(J3) シンノ ユウタ
() 1317 江戸 和誠(J3) エド カズマ	() 1096 二見 愛斗(J2) フタミ アイト	() 1166 村山 蓮(J3) ムラヤマ レン
() 1318 樋口 涼太(J3) ヒグチ リョウタ		() 1167 吉田 大翔(J3) ヨシダ ヒロト
		() 1169 須藤 琉真(J3) スドウ リュウマ

5レーン 釧路江南高A	6レーン 釧路春採中A	7レーン 浜中茶内中A
() 831 廣橋 謙吾(H2) ヒロハシ ケンゴ	() 1291 倉島 瑞樹(J2) クラシマ ミズキ	() 1463 黒木 宝風(J3) クロキ ホウフ
() 833 木幡 隼也(H2) コハタ シュンヤ	() 1292 村田 隼颯(J2) ムラタ ハヤテ	() 1462 神林 隼(J3) カミバヤシ ハヤト
() 832 倉谷 京侍(H2) クラヤ ケイジ	() 1301 久保田 来夢(J1) クボタ ライム	() 1461 加藤 蓮太良(J3) カトウ レンタロウ
() 835 高島 琉斗(H1) タカシマ リュウト	() 1303 手塚 海翔(J1) テヅカ カイト	() 1464 二瓶 弘成(J2) ニヘイ ヒロナリ
() 836 及川 秀夫(H1) オイワ ヒデオ		
() 838 奥山 漣太郎(H1) オクヤマ レンタロウ		

8レーン 釧路鳥取西中A	順位 チーム名	記録	順位 チーム名	記録
() 1603 佐々木 暖大(J2) ササキ ナルタ	1		4	
() 1604 渡邊 翔月(J2) ワタナベ カズキ	2		5	
() 1600 山口 雄大(J2) ヤマガチ ユウダイ	3		6	
() 1602 湯浅 伶央(J2) ユアサ レオ			7	

決 勝 3組

1組	レーン チーム名	順位	記録	オーダー
	1	()		
	2	()		
	3	()		
	4	()		
	5	()		
	6	()		
	7	()		
	8	()		

2組

レーン	チーム名	順位	記録	オーダー
1		()		
2		()		
3		()		
4		()		
5		()		
6		()		
7		()		
8		()		

3組

レーン	チーム名	順位	記録	オーダー
1		()		
2		()		
3		()		
4		()		
5		()		
6		()		
7		()		
8		()		

共通女子4X100mR

09:20 予選
15:40 決勝

予選 2組0着+10

1組

4レーン	S J H 釧路A	5レーン	釧路湖陵高	6レーン	S J H 釧路B
()	2624 清野 平真 (J3) セイ コサネ	()	888 戸田 百音 (H2) トダ モモネ	()	2630 小野 愛来 (J2) オノ アイラ
()	2352 山根 愛結 (J3) ヤマネ ミユク	()	881 小松 優唯子 (H2) コマツ ユイコ	()	2633 平 絢星 (J2) タイラ アヤヒ
()	2131 工藤 咲来 (J3) クドウ サクラ	()	872 小林 碧羽 (H1) コハヤシ アオハ	()	2034 佐藤 寧々花 (J2) サトウ ネネ
()	2132 白崎 瑞奈 (J3) シラサキ ミイ	()	871 嵐 伊紗那 (H1) アラン イサナ	()	2039 竹内 琉華 (J2) タケウチ ルカ

7レーン	S J H 釧路C	8レーン	別海陸少	順位	チーム名	記録
()	2634 岡元 陽愛 (J2) オカモト ヒナ	()	2884 八木 ひかり (J2) ヤギ ヒカリ	1		
()	2631 磯貝 憩 (J2) イソガイ イコイ	()	2866 川原 優希奈 (J1) カワハラ ユキナ	2		
()	2475 吉田 璃央 (J1) ヨシダ リオ	()	2868 松本 奈々 (J1) マツモト ナナ	3		
()	2472 吉岡 奏乃 (J1) ヨシオカ ソノ	()	2869 横田 絢音 (J1) ヨコタ アヤネ	4		
()	2471 武藤 笑瑚 (J1) ムトウ コ	()		5		

2組

4レーン	釧路富原中	5レーン	釧路共栄中A	6レーン	釧路幣舞中A
()	2135 神田 心蓮 (J2) カンダ ココハ	()	2068 渡辺 琴奈 (J3) ワタナベ コトナ	()	2001 石川 稀唯 (J2) イシカワ ユイ
()	2136 小田島 璃奈 (J2) オダシマ リナ	()	2080 及川 真央 (J1) オイカワ マオ	()	2002 高橋 叶帆 (J2) タカハシ ハナ
()	2137 今野 紗希 (J2) イマノ サキ	()	2063 嵐 杏珠 (J2) アラン アンジュ	()	2003 藤原 心春 (J2) フジワラ コハル
()	2138 榎引 あおい (J2) エノヒキ アオイ	()	2069 伊藤 未湖 (J3) イノウ ミレイ	()	2005 杉村 希花 (J2) スギムラ ノカ
()	2140 望月 真璃愛 (J2) モチヅキ マリア	()	2067 曹路地 陽菜 (J3) ソウチ ヒナ	()	2006 名田 徠愛 (J2) ナダ ケリア
()		()	2070 納谷 瑠奈 (J3) ナヤ ルナ		

7レーン	釧路北陽高A	8レーン	釧路春採中A	順位	チーム名	記録
()	501 佐久間 衣月 (H2) サクマ イツキ	()	2291 五十嵐 結生 (J2) イカハラ ユイ	1		
()	502 金子 真桜 (H2) カネコ マオ	()	2292 高橋 蘭 (J2) タカハシ ラン	2		
()	504 白神 好未鈴 (H2) シラカミ スミレ	()	2294 佐藤 凜 (J2) サトウ リン	3		
()	506 赤川 莉央奈 (H1) アカガワ リオナ	()	2301 渡部 李胡 (J1) ワタベ リコ	4		
()	507 野村 奈南 (H1) ノムラ ナナ	()	2304 関口 朱羽 (J1) セキグチ シュウ	5		

決勝 2組

1組

レーン	チーム名	順位	記録	オーダー
1		()		
2		()		
3		()		
4		()		
5		()		
6		()		
7		()		
8		()		

2組

レーン	チーム名	順位	記録	オーダー
1		()		
2		()		
3		()		
4		()		
5		()		
6		()		
7		()		
8		()		

小学男子4X100mR

09:10 予選
15:30 決勝

予選 2組0着+11

1組

3レーン 釧路JRCA				4レーン 鶴居ACA				5レーン 釧路JRCB			
()	3144	高橋 快斗(S6)	カハシ カイト	()	3213	松下 颯我(S5)	マツシタ フウガ	()	3044	岡元 奏樹(S5)	オカモト ソウキ
()	3231	亀谷 篤斗(S6)	カメイ アツト	()	3023	原 維空(S5)	ハラ イツラ	()	3146	井上 璃人(S5)	イノウエ リヒト
()	3456	宮下 蒼甫(S6)	ミヤシタ ソウスケ	()	3024	鈴木 陽琉(S5)	スズキ ハル	()	3346	伊藤 陽斗(S5)	イトウ ハルト
()	3128	熊谷 瑠輝(S4)	クマガイ ルキ	()	3195	中野 平(S6)	ナカノ タイラ	()	3124	渡辺 悠馬(S5)	ワタナベ ユウマ
6レーン 標茶陸少A				7レーン 十勝陸上クラブE				8レーン 釧路JRCC			
()	3230	常陸 遥太(S6)	ヒタチ ハルタ	()	3034	野村 優真(S5)	ノムラ ユウマ	()	3253	古坂 直也(S5)	コサカ ナオキ
()	3207	野呂 悠晟(S6)	ノロ ユウセイ	()	3036	小泉 俐空(S6)	コイズミ リク	()	3362	亀谷 駿太(S4)	カメイ シュンタ
()	3454	佐藤 正十(S6)	サトウ マサト	()	3037	小山 湊斗(S6)	コヤマ ミナト	()	3130	押野見 柊(S4)	オシノミ シュウ
()	3475	八重樫 佳孝(S6)	ヤエカシ ヨシタカ	()	3252	高薄 翔(S6)	タカスキ ショウ	()	3130	伊藤 理恩(S3)	イトウ リト
()	3031	齊藤 蒼明(S3)	サイトウ ソウメイ								

順位	チーム名	記録	順位	チーム名	記録	順位	チーム名	記録
1			3			5		
2			4			6		

2組

4レーン 十勝陸上クラブD				5レーン 別海陸少B				6レーン 十勝陸上クラブC			
()	3361	酒井 煌生(S4)	サカイ コウ	()	3167	岩間 孔志(S3)	イワマ コウシ	()	32534	千葉 楓芽(S5)	チハナ フウガ
()	3033	多屋 律澄(S4)	タヤ リツト	()	3241	木下 亜蓮(S3)	キノシタ アレン	()	3255	三谷 翔(S5)	ミタニ ショウ
()	3170	門野 奏生(S3)	モンノ カナイ	()	3168	竹内 翔稀(S3)	タケウチ トキ	()	3256	門木 嗣夢(S5)	カドキ ツグム
()	3258	麻生 翔斗(S4)	アソウ カナト	()	3356	沼倉 壮史(S3)	ヌマクラ ソウシ	()	3257	久保 響佑(S5)	クボ キョウスケ
()				()	3026	大山 蒼太(S4)	オオヤマ ソウタ				
7レーン 別海陸少A				8レーン 知床AC				順位 チーム名 記録			
()	3364	川原 脩司(S4)	カワハラ シュウジ	()	3365	山崎 越(S4)	ヤマザキ コスロ	1			
()	3448	竹内 翔湧(S5)	タケウチ トワ	()	3153	土橋 侑生(S5)	ツチハシ ユウ	2			
()	3137	前田 朝陽(S5)	マエタ アサヒ	()	3150	橋本 麓(S5)	ハシモト ロク	3			
()	3138	前田 昂星(S5)	マエタ スバル	()	3454	池田 晴樹(S5)	イケダ ハルキ	4			
								5			

決勝 2組

1組

レーン	チーム名	順位	記録	オーダー
1		()		
2		()		
3		()		
4		()		
5		()		
6		()		
7		()		
8		()		

2組

レーン	チーム名	順位	記録	オーダー
1		()		
2		()		
3		()		
4		()		
5		()		
6		()		
7		()		
8		()		

小学女子4X100mR

09:00 予 選
15:20 決 勝

予 選 2組0着+12

1組

2レーン 釧路JRCB			3レーン 鶴居ACA			4レーン 釧路JRCA					
()	3523	藤島 咲菜(S6)	フジシマ サキナ	()	3501	渡辺 心音(S3)	ワタナベ ココネ	()	3595	金子 心(S6)	カネコ ココロ
()	3860	佐藤 美月(S6)	サトウ ミヅキ	()	3621	堀口 紗良(S5)	ホリグチ サラ	()	3596	荒木 秋希音(S6)	アラキ トキネ
()	3524	磯貝 謡(S5)	イソカベ イウタイ	()	3642	増田 咲空(S5)	マスタ サクア	()	3817	久保田 夏菜(S6)	クボタ ナツナ
()	3861	佐藤 友芽(S5)	サトウ ユメ	()	3699	佐々木 六花(S6)	ササキ リッカ	()	3818	猪爪 ひまわり(S6)	イノヅメ ヒマワリ
5レーン 標茶陸少B			6レーン 釧路JRCC			7レーン 釧路JRCD					
()	3847	釜蒔 柚(S3)	ママヤチ ユズ	()	3521	近藤 優奈(S6)	コンドウ ユナ	()	3525	山根 愛莉(S4)	ヤマネ アイリ
()	3863	今野 悠愛(S4)	コンノ ユア	()	3778	高島 朱音(S6)	タカシマ アカネ	()	3526	嵐 虹子(S4)	アラシ ニジコ
()	3503	五島 香穂(S4)	ゴシマ カホ	()	3720	岩城 璃奈(S6)	イワキ リナ	()	3965	日村 咲子(S4)	ヒムラ サキコ
()	3873	佐藤 紗良(S3)	サトウ サラ	()	3925	獅子内 凜音(S6)	シウチ リン	()	3507	山田 美緒(S4)	ヤマタ ミオ
()	3875	八重樫 咲希(S3)	ヤエカシ サキ								
順位	チーム名	記録	順位	チーム名	記録	順位	チーム名	記録			
1			3			5					
2			4			6					

2組

3レーン 別海陸少B			4レーン 十勝陸上クラブA			5レーン 別海陸少A					
()	3715	石森 結蘭(S5)	イシモリ ユイカ	()	3791	酒井 稀衣(S6)	サカイ キイ	()	3752	筒井 二千翔(S5)	ツツイ ニチカ
()	3622	川口 真結(S5)	カワグチ マユ	()	3792	菊池 芽生(S6)	キクチ メイ	()	3930	横峯 はな(S6)	ヨコミネ ハナ
()	3856	川村 絆夏(S5)	カワムラ ハナナ	()	3819	吉田 光希(S6)	ヨシダ ミキ	()	3935	加藤 美月(S6)	カトウ ミツキ
()	3625	松本 佳奈(S5)	マツモト カナ	()	3908	瀬口 真叶(S6)	セグチ マナカ	()	3905	大河原 ひまり(S4)	オオカワラ ヒマリ
								()	3624	藤原 紗英(S5)	フジワラ サエ
								()	3626	横田 結香(S5)	ヨコタ ユウカ
6レーン 鶴居ACB			7レーン 十勝陸上クラブB			8レーン 別海陸少D					
()	3756	清水 はな(S3)	シミス ハナ	()	3793	葛西 那緒(S5)	カサイ ナオ	()	3945	大槻 ゆあ(S3)	オオツキ ユア
()	3757	粕谷 琴音(S3)	カサヤ コトネ	()	3851	秋山 心陽(S6)	アキヤマ コハル	()	3946	加藤 にこら(S3)	カトウ ニコラ
()	3758	和田 希実(S3)	ワダ ノゾミ	()	3909	門野 美生音(S6)	モンノ ミユネ	()	3871	富田 菜々心(S3)	トミタ ナナコ
()	3844	菱沼 咲季(S3)	ヒシヌマ サキ	()	3942	吉本 江希(S4)	ヨシモト エマ	()	3950	横峯 禾乃(S3)	ヨコミネ カノ
順位	チーム名	記録	順位	チーム名	記録	順位	チーム名	記録			
1			3			5					
2			4			6					

決 勝 2組

1組

レーン	チーム名	順位	記録	オーガナー
1		()		
2		()		
3		()		
4		()		
5		()		
6		()		
7		()		
8		()		

2組

レーン	チーム名	順位	記録	オーガナー
1		()		
2		()		
3		()		
4		()		
5		()		
6		()		
7		()		
8		()		

共通男子100m

12:10 決 勝

1組

レーン	ナンバー	氏名	所属
		エンドウ ハルト	
1	416	遠藤 陽翔 (H3)	武修館高
		コハタ シュンヤ	
2	833	木幡 隼也 (H2)	釧路江南高
		ヒノ ライト	
3	426	日野 来飛 (H2)	武修館高
		ムカイ ユウト	
4	427	迎 悠人 (H2)	武修館高
		フジワラ タキヤ	
5	1437	藤原 拓也 (J3)	鶴居中
		ハヤシ ケンタロウ	
6	869	林 健太郎 (H3)	釧路江南高
		ナガノ アイト	
7	1473	長岡 藍斗 (J3)	釧路青陵中
		キクチ ハクア	
8	417	菊地 珀亜 (H3)	武修館高

2組

レーン	ナンバー	氏名	所属
		ヒラマ ユウダイ	
1	480	平間 雄大 (H2)	北海道栄高
		カハシ ショウマ	
2	388	高橋 翔真 (H2)	根室高
		カホジマ ガクイ	
3	420	岡島 大樹 (H2)	武修館高
		サトウ シュウヤ	
4	432	佐藤 柊也 (H1)	武修館高
		ソカ ヒビキ	
5	1110	曾我 響 (J3)	釧路景雲中
		シマタケ アイト	
6	424	島竹 逢生 (H2)	武修館高
		クラヤ ケンジ	
7	832	倉谷 京侍 (H2)	釧路江南高
		イトウ リュウセイ	
8	478	伊藤 隆晴 (H2)	釧路工業高

3組

レーン	ナンバー	氏名	所属
		ホリウチ ユウキ	
1	1882	堀内 勇希 (J3)	別海陸少
		ニシガチ ユウ	
2	510	西口 侑良 (H1)	釧路北陽高
		チバ アオイ	
3	872	千葉 蒼生 (H1)	釧路湖陵高
		カサヤマ エイシン	
4	1112	片山 瑛心 (J3)	釧路景雲中
		ササキ エイタ	
5	889	佐々木 瑛大 (H2)	釧路湖陵高
		タシロ マサト	
6	418	田代 真柊 (H3)	武修館高
		ツツ ライキ	
7	1752	辻 来希 (J3)	根室光洋中
		ストウ リュウマ	
8	1169	須藤 琉真 (J3)	釧路美原中

4組

レーン	ナンバー	氏名	所属
		ヨシダ ナオ	
1	400	吉田 七央 (H2)	根室高
		オオツキ コウスケ	
2	752	大槻 祐介 (H2)	釧路明輝高
		カニヤマ ソウ	
3	430	上山 碧来 (H1)	武修館高
		スギノ リカル	
4	486	杉野 渉 (H1)	釧路工業高
		ワタナベ シュンタ	
5	1068	渡部 俊太 (J2)	S J H 釧路
		ホシカ タクト	
6	507	保坂 拓人 (H2)	釧路北陽高
		ホカ タクヤ	
7	484	岡 拓哉 (H1)	釧路工業高
		オオノミ ヲウスケ	
8	1121	大南 颯祐 (J3)	S J H 釧路

5組

レーン	ナンバー	氏名	所属
		キクチ シュン	
1	1599	菊池 瞬 (J2)	S J H 釧路
		エド カスマ	
2	1317	江戸 和誠 (J3)	釧路春採中
		カシヤマ リョウト	
3	835	高島 琉斗 (H1)	釧路江南高
		ヘンミ ハヤト	
4	1164	辺見 颯斗 (J3)	釧路美原中
		サイトウ キセキ	
5	1094	齋藤 希汐 (J2)	釧路景雲中
		タケムラ ショウキ	
6	1093	竹村 祥希 (J2)	S J H 釧路
		カネコ ジン	
7	1477	金子 仁 (J2)	S J H 釧路
		クマガイ リクト	
8	423	熊谷 陸人 (H2)	武修館高

6組

レーン	ナンバー	氏名	所属
		フルカリ ミキヤ	
1	801	古川 郁哉 (H2)	釧路東高
		オケヤマ レンタロウ	
2	838	奥山 漣太郎 (H1)	釧路江南高
		シノヤマ ケイト	
3	1038	四宮 圭人 (J2)	教大附属釧路義務
		ヒラシタ ソウシ	
4	1553	平下 創嗣 (J2)	白糠陸少
		キクチ リュウイチ	
5	1593	北出 龍一 (J3)	釧路鳥取西中
		ミヤハラ ヒロト	
6	1316	宮原 大翔 (J3)	釧路春採中
		オホノロ コウタ	
7	1109	小澤 虹太 (J3)	釧路景雲中
		アズミ ソウイチ	
8	529	明日見 宗一 (H2)	釧路北陽高

7組

レーン	ナンバー	氏名	所属
		ハセガワ イブキ	
1	802	長谷川 聖響 (H1)	釧路東高
		フタミ アイト	
2	1096	二見 愛斗 (J2)	釧路景雲中
		ホウシ ヒロキ	
3	482	工藤 陽太 (H2)	釧路工業高
		ムサヤマ レン	
4	1166	村山 蓮 (J3)	釧路美原中
		カノウ アオイ	
5	753	加藤 碧莞 (H1)	釧路明輝高
		マツザカ ケイト	
6	1213	松坂 恵人 (J3)	標茶中
		アヅキ ショウタ	
7	511	荒木 翔太 (H1)	釧路北陽高
		スギノ コウシ	
8	62	杉野 幸志 (J3)	S J H 釧路

8組

レーン	ナンバー	氏名	所属
		スズキ ショウダイ	
1	837	鈴木 翔太 (H1)	釧路江南高
		カサ ユウシン	
2	1435	粕谷 優心 (J3)	鶴居中
		タカサカ ヒロフミ	
3	751	高坂 洸史 (H2)	釧路明輝高
		オホノリ ヒデア	
4	836	及川 秀夫 (H1)	釧路江南高
		アサヒ リョウカ	
5	754	朝井 亮牙 (H1)	釧路明輝高
		コジマ ツムキ	
6	1411	児島 紬 (J2)	鶴居中
		ミヤシタ レンタロウ	
7	1313	宮下 連太郎 (J3)	釧路春採中
		オノデラ ヒデアケ	
8	1003	小野寺 日出國 (J2)	釧路幣舞中

9組

レーン	ナンバー	氏名	所属
		カネタ リュウキ	
1	1883	金田 琉紀 (J3)	別海陸少
		スズキ ソウヤ	
2	1884	鈴木 漱弥 (J2)	別海陸少
		ヨシダ ユウマ	
3	514	吉田 悠真 (H1)	釧路北陽高
		イケンタ リュウト	
4	1448	池下 琉翔 (J2)	別海上西春別中
		ムラヤマ シンロ	
5	1215	村山 心和 (J2)	標茶中
		ホソゴシ ゲンタ	
6	1220	細越 元太 (J1)	標茶中
		コバヤシ マサキ	
7	1042	小林 勝輝 (J3)	S J H 釧路
		ヤマモト ユウト	
8	1475	山本 祐智 (J3)	釧路青陵中

10組

レーン	ナンバー	氏名	所属
		キムラ シュンスケ	
1	874	木村 駿介 (H1)	釧路湖陵高
		カミムラ シュウシンロウ	
2	421	上村 宗仁朗 (H2)	武修館高
		ワカマツ リオン	
3	1125	若松 璃音 (J3)	釧路富原中
		カカイ ケイジュ	
4	431	酒井 慶樹 (H1)	武修館高
		キタ ユウセイ	
5	1111	北 悠愷 (J3)	釧路景雲中
		クラシマ ミズキ	
6	1291	倉島 瑞樹 (J2)	釧路春採中
		エンドウ ユウヒ	
7	429	遠藤 優陽 (H1)	武修館高
		タツナミ カイリ	
8	1040	立浪 快莉 (J2)	教大附属釧路義務

11組

レーン	ナンバー	氏名	所属
		サトウ レツ	
1	1290	佐藤 烈 (J1)	釧路大楽毛中
		ワタナベ アオト	
2	1116	渡邊 碧人 (J1)	釧路景雲中
		イトウ ルト	
3	1608	伊藤 琉恩 (J1)	S J H 釧路
		タケタ ユウセイ	
4	1039	武田 悠聖 (J2)	教大附属釧路義務
		ナカシヨウ コウタ	
5	1638	中條 航汰 (J2)	釧路鳥取中
		ミナミ スバル	
6	1438	南 昂輝 (J3)	鶴居中
		アベ ハルト	
7	490	阿部 陽斗 (H1)	釧路工業高
		ヒロハシ ハルマ	
8	1551	廣橋 温真 (J3)	白糠陸少

12組

レーン	ナンバー	氏名	所属
		クボタ ライム	
1	1301	久保田 来夢 (J1)	釧路春採中
		アラセキ レイジ	
2	1170	荒関 玲志 (J2)	釧路美原中
		イシ ナイト	
3	1633	石井 騎翔 (J2)	釧路鳥取中
		カワモト ソウヤ	
4	483	川本 創也 (H1)	釧路工業高
		モチヅキ ハルト	
5	512	望月 春杜 (H1)	釧路北陽高
		キタモト リンタロウ	
6	1065	北本 凜太郎 (J2)	釧路共栄中
		アサマ カナト	
7	1598	赤沼 奏音 (J3)	釧路鳥取西中
		テヅカ カイト	
8	1303	手塚 海翔 (J1)	釧路春採中

13組

レーン	ナンバー	氏名	所属
		ユアサ レオ	
1	1602	湯浅 伶央 (J2)	釧路鳥取西中
2	1318	樋口 涼太 (J3)	釧路春採中
3	1120	本城 颯土 (J1)	釧路景雲中
4	1115	片岡 歩音 (J1)	釧路景雲中
5	1604	渡邊 翔月 (J2)	釧路鳥取西中
6	64	坪井 楓芽 (J1)	釧路陸上クラブ
7	1637	和田 知真 (J2)	釧路鳥取中
8	1095	鈴木 大介 (J2)	釧路景雲中

16組

レーン	ナンバー	氏名	所属
2	1001	山本 成汰 (J2)	釧路幣舞中
3	1276	飯田 晟夕 (J2)	釧路大楽毛中
4	1307	阿部 聖騎 (J1)	釧路春採中
5	1098	中武 健太 (J2)	釧路景雲中
6	1591	大槻 晃平 (J2)	釧路鳥取西中
7	1005	町中 力輝斗 (J1)	釧路幣舞中
8	1223	小野寺 朝陽 (J1)	標茶中

19組

レーン	ナンバー	氏名	所属
2	1004	米岡 佑 (J2)	釧路幣舞中
3	1480	今井 彩雲 (J1)	釧路青陵中
4	1463	黒木 宝風 (J3)	浜中茶内中

14組

レーン	ナンバー	氏名	所属
1		タムラ セナ	
2	1070	田村 星那 (J2)	釧路共栄中
3	1621	金子 瑠音 (J1)	釧路陸上クラブ
4	1036	登藤 慶吾 (J1)	教大附属釧路義務
5	1119	杉山 稜弥 (J1)	釧路景雲中
6	1123	中塚 龍星 (J3)	釧路富原中
7	1117	岡崎 凜空 (J1)	釧路景雲中
8	1596	宍戸 心優 (J3)	釧路鳥取西中

17組

レーン	ナンバー	氏名	所属
2	1300	喜多 凌太郎 (J1)	釧路春採中
3	1302	鈴木 頌助 (J1)	釧路春採中
4	1290	小笠原 虎汰 (J1)	釧路大楽毛中
5	1351	佐藤 颯也 (J2)	釧路北中
6	1287	香川 琉愷 (J1)	釧路大楽毛中
7	1306	野中 鉄生 (J1)	釧路春採中
8	1413	井上 結月 (J1)	鶴居中

15組

レーン	ナンバー	氏名	所属
1		フジムラ ルイ	
2	1352	藤村 琉生 (J2)	釧路北中
3	1002	加賀谷 蒼馬 (J2)	釧路幣舞中
4	1632	齊藤 優翔 (J2)	釧路鳥取中
5	1221	野口 尊琉 (J1)	標茶中
6	1092	小笠原 陽輝 (J2)	釧路景雲中
7	1354	松崎 光希 (J1)	釧路北中
8	1041	布目 煌來 (J2)	教大附属釧路義務

18組

レーン	ナンバー	氏名	所属
2	1288	瀧本 史朗 (J1)	釧路大楽毛中
3	1636	宮田 莉久斗 (J2)	釧路鳥取中
4	1071	伊東 大斗 (J1)	釧路共栄中
5	1305	村田 海威 (J1)	釧路春採中
6	1118	村山 慧 (J1)	釧路景雲中
7	1289	野村 優輝 (J1)	釧路大楽毛中
8	1044	高橋 空 (J1)	教大附属釧路義務

共通女子100m

11:40 決 勝

1組

レーン	ナンバー	氏名	所属
1	2630	小野 愛來 (J2)	S J H 釧路
2	501	佐久間 衣月 (H2)	釧路北陽高
3	2132	白崎 瑞奈 (J3)	S J H 釧路
4	872	小林 碧羽 (H1)	釧路湖陵高
5	417	柿崎 海華 (H3)	武修館高
6	2878	高橋 心乃 (J3)	別海陸少
7	2039	竹内 琉華 (J2)	S J H 釧路
8	2624	清野 乎真 (J3)	S J H 釧路

2組

レーン	ナンバー	氏名	所属
1	2631	磯貝 憩 (J2)	S J H 釧路
2	2034	佐藤 寧々花 (J2)	S J H 釧路
3	429	和田 歩花 (H2)	武修館高
4	416	小笠原 優楽 (H3)	武修館高
5	2162	伊藤 夏菜 (J3)	釧路美原中
6	888	戸田 百音 (H2)	釧路湖陵高
7	427	鈴木 ありさ (H2)	武修館高
8	430	齋藤 莉々愛 (H1)	武修館高

3組

レーン	ナンバー	氏名	所属
1	2031	奥山 咲彩 (J2)	教大附属釧路義務
2	2866	川原 優希奈 (J1)	別海陸少
3	2137	今野 紗希 (J2)	釧路富原中
4	2033	佐藤 琴奈 (J2)	教大附属釧路義務
5	763	志村 萌絵 (H1)	釧路明輝高
6	2634	岡元 陽愛 (J2)	S J H 釧路
7	2868	松本 奈々 (J1)	別海陸少
8	2884	八木 ひかり (J2)	別海陸少

4組

レーン	ナンバー	氏名	所属
		ワタベ カリン	
1	762	渡部 花梨 (H2)	釧路明輝高
		クサキ エミカ	
2	106	倉崎 笑歌 (J3)	本別勇足中
		カシベキ アオイ	
3	2138	櫛引 あおい (J2)	釧路富原中
		カニコエ ミヤ	
4	2622	河越 美颯 (J1)	釧路陸上クラブ
		ナカシマ リサ	
5	2621	中島 里彩 (J1)	釧路陸上クラブ
		コマツ ユイコ	
6	881	小松 優唯子 (H2)	釧路湖陵高
		マツダキ コミ	
7	2880	松崎 心美 (J3)	別海陸少
		カンダ ルイ	
8	760	神田 琉音 (H2)	釧路明輝高

7組

レーン	ナンバー	氏名	所属
		ワタベ リコ	
1	2301	渡部 李胡 (J1)	釧路春採中
		イナシ ユイ	
2	2291	五十嵐 結生 (J2)	釧路春採中
		ムトウ ニコ	
3	2471	武藤 笑瑚 (J1)	S J H 釧路
		ナダ クレア	
4	2006	名田 侑愛 (J2)	釧路幣舞中
		セキガチ シュウ	
5	2304	関口 朱羽 (J1)	釧路春採中
		ヤマモト リカ	
6	2048	山本 和花 (J1)	教大附属釧路義務
		オオタ ユズユ	
7	2535	太田 有優 (J2)	厚岸RC
		カハシ カホ	
8	2002	高橋 叶帆 (J2)	釧路幣舞中

5組

レーン	ナンバー	氏名	所属
		ソチ ヒナ	
1	2067	曹路地 陽菜 (J3)	釧路共栄中
		ヨシカ ソノ	
2	2472	吉岡 奏乃 (J1)	S J H 釧路
		ヨコタ アヤネ	
3	2869	横田 絢音 (J1)	別海陸少
		カンガ ココハ	
4	2135	神田 心蓮 (J2)	釧路富原中
		ウメツ カリン	
5	2413	梅津 花鈴 (J2)	鶴居中
		サウリン	
6	2294	佐藤 凜 (J2)	釧路春採中
		オダシマ リナ	
7	2136	小田島 璃奈 (J2)	釧路富原中
		タダ マイ	
8	2099	多田 舞 (J2)	釧路景雲中

8組

レーン	ナンバー	氏名	所属
		イシタ カズキ	
1	2302	石田 華寿希 (J1)	釧路春採中
		チバ ミハル	
2	2303	千葉 心遥 (J1)	釧路春採中
		サイトウ 亜	
3	2274	斎藤 彩愛 (J1)	釧路大薬毛中
		チダ ユア	
4	2100	千田 結愛 (J1)	釧路景雲中
		ストウ ミウ	
5	2276	須藤 美羽 (J1)	釧路大薬毛中
		マツノ ヒナ	
6	2275	松野 妃夏 (J1)	釧路大薬毛中
		ササオ ヒマリ	
7	2625	笹岡 姫鞠 (J1)	釧路鳥取中
		サイイ リズ	
8	2539	酒井 里珠 (J1)	厚岸RC

6組

レーン	ナンバー	氏名	所属
		キムラ アオイ	
1	2046	木村 碧 (J1)	教大附属釧路義務
		カハシ ラン	
2	2292	高橋 蘭 (J2)	釧路春採中
		モチヅキ マリア	
3	2140	望月 真璃愛 (J2)	釧路富原中
		ニシタ リコ	
4	2537	西田 わこ (J2)	厚岸RC
		カラムラ カヨ	
5	2536	川村 花代 (J2)	厚岸RC
		ムロハシ ユナ	
6	2474	室橋 柚奈 (J1)	釧路青陵中
		オウカ マオ	
7	2080	及川 真央 (J1)	釧路共栄中
		イマムラ ノカ	
8	2273	今村 ののか (J2)	釧路大薬毛中

9組

レーン	ナンバー	氏名	所属
		オノ サエカ	
1	2462	小野 紗歌 (J1)	浜中茶内中
		トハナ	
2	2306	能登 花 (J1)	釧路春採中
		タケガキ サ	
3	2295	滝川 紗那 (J2)	釧路春採中
		サウ アイミ	
4	2597	佐藤 愛心 (J2)	釧路鳥取西中
		カラムラ ユノ	
5	2599	川村 悠乃 (J1)	釧路陸上クラブ
		イナカ ユイ	
6	2001	石川 稀唯 (J2)	釧路幣舞中
		ヤマキタ リン	
7	2300	柳田 梨杏 (J1)	釧路春採中
		イトウ ミサキ	
8	2473	伊東 美咲 (J1)	釧路青陵中

小学中学年男子100m

11:10 決 勝

1組

レーン	ナンバー	氏名	所属
		クボ ユチ レイ	
2	3464	窪内 玲 (S4)	阿寒湖義務教
		ヤマザキ タツル	
3	3367	山崎 達 (S3)	知床AC
		ヤマザキ コル	
4	3365	山崎 越 (S4)	知床AC
		クマガイ ルキ	
5	3128	熊谷 瑠輝 (S4)	釧路JRC
		アソウ カナト	
6	3258	麻生 翔斗 (S4)	十勝陸上クラブ
		タケ リツト	
7	3033	多屋 律澄 (S4)	十勝陸上クラブ
		モンノ カナイ	
8	3170	門野 奏生 (S3)	十勝陸上クラブ

2組

レーン	ナンバー	氏名	所属
		マスカ イゲン	
2	3357	増田 一元 (S3)	鶴居A C
		カワハラ シュウジ	
3	3364	川原 脩司 (S4)	別海陸少
		サイイ コウ	
4	3361	酒井 煌生 (S4)	十勝陸上クラブ
		イトウ リト	
5	3130	伊藤 理恩 (S3)	釧路JRC
		オオヤマ ソウタ	
6	3026	大山 蒼太 (S4)	別海陸少
		ホソノ カンタ	
7	3172	細野 寛太 (S4)	釧路A C
		ホンダ ハルト	
8	3169	本田 悠人 (S3)	釧路JRC

3組

レーン	ナンバー	氏名	所属
		ヤマモト コウマ	
3	3366	山本 優真 (S3)	厚岸RC
		サイトウ ツグトシ	
4	3447	齊藤 世敏 (S3)	釧路JRC
		キノシタ アレン	
5	3241	木下 亜蓮 (S3)	別海陸少
		シムラ コウ	
6	3355	志村 洸 (S3)	鶴居A C
		コシナ ユイト	
7	3126	越中 唯翔 (S4)	釧路JRC
		フクイ マレト	
8	3309	福井 希昊 (S4)	厚岸RC

4組

レーン	ナンバー	氏名	所属
		タケチ トキ	
3	3168	竹内 翔稀 (S3)	別海陸少
		スマクラ ソウシ	
4	3356	沼倉 壮史 (S3)	別海陸少

レーン	ナンバー	氏名	所属
		サクラバ トウマ	
5	3259	櫻庭 冬真 (S3)	釧路JRC
		ナカノ レツ	
6	3122	中野 烈 (S3)	釧路A C

レーン	ナンバー	氏名	所属
		カクタ マヒロ	
7	3032	角田 真大 (S3)	標茶陸少
		タガリ トウマ	
8	3127	田河 橙真 (S4)	釧路JRC

小学中学年女子100m

8月4日 10:40 決 勝

1組

レーン	ナンバー	氏名	所属
		スズキ サキ	
2	3967	鈴木 咲希 (S4)	十勝陸上クラブ
		アヲシ ミヅホ	
3	3526	嵐 虹子 (S4)	釧路JRC
		オムラ ユナ	
4	3800	尾村 柚那 (S4)	知床AC
		オシモト エマ	
5	3942	吉本 江希 (S4)	十勝陸上クラブ
		オムラ モナ	
6	3799	尾村 桃那 (S4)	知床AC
		オウリ ミリ	
7	3802	加藤 心紀 (S4)	別海陸少
		ヒシマ サキ	
8	3844	菱沼 咲季 (S3)	鶴居 A C

2組

レーン	ナンバー	氏名	所属
		コマダ アサヒ	
2	3807	駒田 朝妃 (S4)	釧路JRC
		ヤマカシ サキ	
3	3875	八重樫 咲希 (S3)	標茶陸少
		アズマ カンナ	
4	3785	東 柑那 (S4)	厚岸RC
		シマス ハナ	
5	3756	清水 はな (S3)	鶴居 A C
		ワタ ナツミ	
6	3758	和田 希実 (S3)	鶴居 A C
		コンノ ユア	
7	3863	今野 悠愛 (S4)	標茶陸少
		ヒムラ サキ	
8	3965	日村 咲子 (S4)	釧路JRC

3組

レーン	ナンバー	氏名	所属
		ママチ ユス	
2	3847	釜薙 柚 (S3)	標茶陸少
		ナカシ マリ	
3	3901	中島 璃子 (S3)	釧路 A C
		ヤマダ ミオ	
4	3507	山田 美緒 (S4)	釧路JRC
		サイトウ シズカ	
5	3944	齋藤 惺千 (S3)	十勝陸上クラブ
		ヤマネ アイリ	
6	3525	山根 愛莉 (S4)	釧路JRC
		オオツキ ユア	
7	3945	大槻 ゆあ (S3)	別海陸少
		サウラ サラ	
8	3873	佐藤 紗良 (S3)	標茶陸少

4組

レーン	ナンバー	氏名	所属
		コンノ ミユ	
3	3969	紺野 美癒 (S3)	釧路JRC
		トミタ ナナ	
4	3871	富田 菜々心 (S3)	別海陸少

レーン	ナンバー	氏名	所属
		オノデラ アミ	
5	3872	小野寺 彩実 (S3)	標茶陸少
		ヨコミネ カノ	
6	3950	横峯 禾乃 (S3)	別海陸少

レーン	ナンバー	氏名	所属
		オカワラ ヒマリ	
7	3905	大河原 ひまり (S4)	別海陸少
		トミタ モモト	
8	3862	富田 桃南 (S4)	別海陸少

小学高学年男子100m

8月4日 11:25 決 勝

1組

レーン	ナンバー	氏名	所属
		チバ フウガ	
2	3254	千葉 楓芽 (S5)	十勝陸上クラブ
		カノ タクウ	
3	3345	菅野 巧朗 (S6)	釧路 A C
		コイズミ リク	
4	3036	小泉 俐空 (S6)	十勝陸上クラブ
		ハラダ ワカ	
5	3344	原田 和空 (S6)	釧路 A C
		コヤマ ミナト	
6	3037	小山 湊斗 (S6)	十勝陸上クラブ
		マツタ フウガ	
7	3213	松下 颯我 (S5)	鶴居 A C
		フカイ トキヒサ	
8	3043	福井 斗希仁 (S6)	厚岸RC

2組

レーン	ナンバー	氏名	所属
		ミタニ ショウ	
2	3255	三谷 翔 (S5)	十勝陸上クラブ
		ヤマカシ ヨシタカ	
3	3475	八重樫 佳孝 (S6)	標茶陸少
		ノムラ ユウマ	
4	3034	野村 優真 (S5)	十勝陸上クラブ
		タカスキ ショウ	
5	3252	高薄 翔 (S6)	十勝陸上クラブ
		カホ キョウスケ	
6	3257	久保 響佑 (S5)	十勝陸上クラブ
		サイトウ ヨシマサ	
7	3490	齋藤 巧将 (S6)	釧路JRC
		ノロ ユウセイ	
8	3207	野呂 悠晟 (S6)	標茶陸少

3組

レーン	ナンバー	氏名	所属
		イトウ ハルト	
2	3346	伊藤 陽斗 (S5)	釧路JRC
		サウラ マサト	
3	3454	佐藤 正十 (S6)	標茶陸少
		ナカノ タカラ	
4	3195	中野 平 (S6)	鶴居 A C
		ヒラチ ハルタ	
5	3230	常陸 遥太 (S6)	標茶陸少
		スズキ ハル	
6	3024	鈴木 陽琉 (S5)	鶴居 A C
		ミヤタ ヨウスケ	
7	3456	宮下 蒼甫 (S6)	釧路JRC
		コシジマ テルモト	
8	3087	西嶋 晟元 (S5)	標茶陸少

4組

レーン	ナンバー	氏名	所属
		マエダ アサヒ	
3	3137	前田 朝陽 (S5)	別海陸少
		イノウエ リヒト	
4	3146	井上 璃人 (S5)	釧路JRC
		カメイ アツト	
5	3231	亀谷 篤斗 (S6)	釧路JRC
		ワタナベ ユウマ	
6	3124	渡辺 悠馬 (S5)	釧路JRC
		ハシモト ロウ	
7	3150	橋本 麓 (S5)	知床AC
		カハシ カイト	
8	3144	高橋 快斗 (S6)	釧路JRC

5組

レーン	ナンバー	氏名	所属
		マエダ スバル	
3	3138	前田 昴星 (S5)	別海陸少
		キクチ エイト	
4	3444	菊地 瑛翔 (S5)	釧路JRC
		イケガキ ハルキ	
5	3454	池田 晴樹 (S5)	知床AC
		タケウチ トリ	
6	3448	竹内 翔湧 (S5)	別海陸少
		コサカ ナオキ	
7	3253	古坂 直也 (S5)	釧路JRC
		ヤマモト アキト	
8	3330	山本 陽仁 (S5)	厚岸RC

小学高学年女子100m

10:55 決 勝

1組

レーン	ナンバー	氏名	所属
		サクラカ リン	
1	3754	櫻岡 凛音 (S5)	弟子屈
		ササキ リツカ	
2	3699	佐々木 六花 (S6)	鶴居 A C
		モン ミユネ	
3	3909	門野 美生音 (S6)	十勝陸上クラブ
		カサイ ナオ	
4	3793	葛西 那緒 (S5)	十勝陸上クラブ
		キナチ メイ	
5	3792	菊池 芽生 (S6)	十勝陸上クラブ
		イヅキ リナ	
6	3720	岩城 璃奈 (S6)	釧路JRC
		ヨシダ ミキ	
7	3819	吉田 光希 (S6)	十勝陸上クラブ
		ヤマテ ナナミ	
8	3717	山手 七碧 (S6)	釧路JRC

2組

レーン	ナンバー	氏名	所属
		ヨコミネ ハナ	
2	3930	横峯 はな (S6)	別海陸少
		カワガチ マユ	
3	3622	川口 真結 (S5)	別海陸少
		フジシマ サキナ	
4	3523	藤島 咲菜 (S6)	釧路JRC
		サカイ キイ	
5	3791	酒井 稀衣 (S6)	十勝陸上クラブ
		カネコ ココロ	
6	3595	金子 心 (S6)	釧路JRC
		イノウエ ヒマワリ	
7	3818	猫爪 ひまわり (S6)	釧路JRC
		アキヤマ コハル	
8	3851	秋山 心陽 (S6)	十勝陸上クラブ

3組

レーン	ナンバー	氏名	所属
		ミヤウキ ナオ	
2	3816	宮脇 奈央 (S5)	知床AC
		タカシマ アカネ	
3	3778	高島 朱音 (S6)	釧路JRC
		アヲキ トキネ	
4	3596	荒木 秋希音 (S6)	釧路JRC
		サウラ ミヅキ	
5	3860	佐藤 美月 (S6)	釧路JRC
		イワガイ ウタエ	
6	3524	磯貝 謡 (S5)	釧路JRC
		イシモリ ユカ	
7	3715	石森 結蘭 (S5)	別海陸少
		コンドウ ユナ	
8	3521	近藤 優奈 (S6)	釧路JRC

4組

レーン	ナンバー	氏名	所属
		マツカ カヲ	
2	3753	松岡 沙和 (S5)	阿寒湖義務教
		カハムラ ハナ	
3	3856	川村 絆夏 (S5)	別海陸少
		ツツイ ニチカ	
4	3752	筒井 二千翔 (S5)	別海陸少
		シウチ リン	
5	3925	獅子内 凜音 (S6)	釧路JRC
		クボタ ナツナ	
6	3817	久保田 夏菜 (S6)	釧路JRC
		サトウ ユメ	
7	3861	佐藤 友芽 (S5)	釧路JRC
		イワマ リオ	
8	3564	岩間 凜音 (S6)	別海陸少

5組

レーン	ナンバー	氏名	所属
		フジワラ サエ	
2	3624	藤原 紗英 (S5)	別海陸少
		モカミ ムミ	
3	3859	最上 詠心 (S5)	釧路陸上クラブ
		マツモト カナ	
4	3625	松本 佳奈 (S5)	別海陸少
		カウ ミツキ	
5	3935	加藤 美月 (S6)	別海陸少
		ユカ ユカ	
6	3626	横田 結香 (S5)	別海陸少
		ナカヤマ リユ	
7	3858	長山 莉柚 (S5)	釧路陸上クラブ
		サトウ コナ	
8	3773	佐藤 にな (S6)	釧路A C

共通男子400m

14:40 決 勝

1組

レーン	ナンバー	氏名	所属
		ホシ ハルヒト	
1	1035	星 陽仁 (J3)	S J H釧路
		ヨシダ ユウマ	
2	514	吉田 悠真 (H1)	釧路北陽高
		カハコエ イブキ	
3	506	河越 一颯 (H2)	釧路北陽高
		ムカイ ユウト	
4	427	迎 悠人 (H2)	武修館高
		カハシ ショウマ	
5	388	高橋 翔真 (H2)	根室高
		カハシマ タケキ	
6	420	岡島 大樹 (H2)	武修館高
		シマダ アキ	
7	424	島竹 逢生 (H2)	武修館高
		オオツキ ユウスケ	
8	752	大槻 祐介 (H2)	釧路明輝高

2組

レーン	ナンバー	氏名	所属
		サイトウ キョウキ	
1	1094	齋藤 希汐 (J2)	釧路景雲中
		サトウ シュン	
2	839	佐藤 駿 (H1)	釧路江南高
		ヨシダ ナオ	
3	400	吉田 七央 (H2)	根室高
		オザワ コウタ	
4	1109	小澤 虹太 (J3)	釧路景雲中
		ミナミ スバル	
5	1438	南 昂輝 (J3)	鶴居中
		ヨシダ ヒロト	
6	1167	吉田 大翔 (J3)	釧路美原中
		アヲキ ショウタ	
7	511	荒木 翔太 (H1)	釧路北陽高
		オオシメ ヲウスケ	
8	1121	大南 颯祐 (J3)	S J H釧路

3組

レーン	ナンバー	氏名	所属
		ツジモト シンペイ	
1	1304	辻本 心平 (J1)	釧路春採中
		カンノ ハヤテ	
2	1634	菅野 颯 (J2)	釧路鳥取中
		カガキ ソウマ	
3	1002	加賀谷 蒼馬 (J2)	釧路幣舞中
		イシイ ナイト	
4	1633	石井 騎翔 (J2)	釧路鳥取中
		カハカ アルト	
5	1115	片岡 歩音 (J1)	釧路景雲中
		フタミ アイト	
6	1096	二見 愛斗 (J2)	釧路景雲中
		ミヤハラ ヒロト	
7	1316	宮原 大翔 (J3)	釧路春採中
		ワタナベ カツキ	
8	1604	渡邊 翔月 (J2)	釧路鳥取西中

4組

レーン	ナンバー	氏名	所属
		ヨネカ コウ	
1	1004	米岡 佑 (J2)	釧路幣舞中
		ササノ ヨウ ハルキ	
2	1172	西條 晴太 (J2)	釧路美原中
		サカマ カイジ	
3	1107	佐久間 權司 (J3)	釧路景雲中

5組

レーン	ナンバー	氏名	所属
		イタダ セイウ	
4	1276	飯田 晟夕 (J2)	釧路大楽毛中
		カハシ ソラ	
5	1044	高橋 空 (J1)	教大附属釧路義務
		ワタナベ アト	
6	1116	渡邊 碧人 (J1)	釧路景雲中

6組

レーン	ナンバー	氏名	所属
		ホンシヨウ ソウシ	
7	1120	本城 颯士 (J1)	釧路景雲中
		マチカ リキト	
8	1005	町中 力輝斗 (J1)	釧路幣舞中

共通女子400m

14:35 決 勝

レーン	ナンバー	氏名	所属
		ノムラ ナナ	
3	507	野村 奈南 (H1)	釧路北陽高
		サイトウ リリア	
4	430	斎藤 莉々愛 (H1)	武修館高

レーン	ナンバー	氏名	所属
		シラカミ スミレ	
5	504	白神 好未鈴 (H2)	釧路北陽高
		サカマ イツキ	
6	501	佐久間 衣月 (H2)	釧路北陽高

レーン	ナンバー	氏名	所属
		コバヤシ アオハ	
7	872	小林 碧羽 (H1)	釧路湖陵高
		ノムラ ナナ	
8	2094	野村 菜那 (J3)	釧路景雲中

共通男子800m

13:30 決 勝

1組

レーン	ナンバー	氏名	所属
		ヤマザキ ソウタ	
1	505	山崎 蒼太 (H2)	釧路北陽高
		ミウラ ケンシン	
2	382	三浦 拳心 (H2)	根室高
		カトウ ヒロキ	
3	871	加藤 滉也 (H1)	釧路湖陵高
		カハダ コウキ	
4	1751	川田 昂芽 (J3)	根室光洋中
		ササノ ヨウ ハルキ	
5	1172	西條 晴太 (J2)	釧路美原中
		タケザリ タカミ	
6	4050	滝澤 拓海	滝澤 拓海
		キクチ レイ	
7	479	菊池 黎 (H2)	釧路工業高
		アサヒ リョウカ	
8	754	朝井 亮牙 (H1)	釧路明輝高
		クニイ タクト	
9	422	國井 太空斗 (H2)	武修館高
		ハマヤ カイト	
10	0	濱野谷 海斗 (J3)	浦河陸少

2組

レーン	ナンバー	氏名	所属
		カンノ ハヤテ	
1	1634	菅野 颯 (J2)	釧路鳥取中
		ホリグチ アラタ	
2	1412	堀口 新 (J2)	鶴居中
		ユサキ レオ	
3	1602	湯浅 伶央 (J2)	釧路鳥取西中
		クラシマ ミズキ	
4	1291	倉島 瑞樹 (J2)	釧路春採中
		ササキ テツショウ	
5	1306	佐々木 鉄生 (J1)	釧路春採中
		オオカニ コウヘイ	
6	1037	大谷 昂平 (J2)	教大附属釧路義務
		ツジ ライキ	
7	1752	辻 來希 (J3)	根室光洋中
		オノデラ アサヒ	
8	1223	小野寺 朝陽 (J1)	標茶中
		サライ ショウマ	
9	1249	更屋 翔麻 (J3)	標津中
		ツジモト シンペイ	
10	1304	辻本 心平 (J1)	釧路春採中

3組

レーン	ナンバー	氏名	所属
		ワタナベ コノ	
1	2551	渡邊 心暖 (J3)	白糠陸少
		サトウ コトキ	
2	2033	佐藤 琴奈 (J2)	教大附属釧路義務
		ノムラ ナナ	
3	507	野村 奈南 (H1)	釧路北陽高
		チハ ユウ	
4	2623	千葉 ゆう (J1)	釧路陸上クラブ
		オノ アイリ	
5	2601	大野 愛莉 (J1)	釧路鳥取西中
		マスコ コキ	
6	2040	増子 ゆき (J2)	教大附属釧路義務
		コジマ シズク	
7	2214	小島 しずく (J1)	標茶中
		スガノ マオ	
8	2626	菅野 真央 (J1)	釧路鳥取中
		オノ サエカ	
9	2462	小野 紗歌 (J1)	浜中茶内中

小学中学年男子800m

13:20 決 勝

レーン	ナンバー	氏名	所属	レーン	ナンバー	氏名	所属	レーン	ナンバー	氏名	所属
		カクチ トキ				ヤマザキ タツル				カワハラ シュウジ	
1	3168	竹内 翔稀 (S3)	別海陸少	4	3367	山崎 達 (S3)	知床AC	6	3364	川原 脩司 (S4)	別海陸少
		サイノウ ソウメイ				ナカノ レツ				オシノミ シュウ	
2	3031	齊藤 蒼明 (S3)	標茶陸少	5	3122	中野 烈 (S3)	釧路A C	7	3130	押野見 稔 (S4)	釧路JRC
		イワマ コウジ									
3	3167	岩間 孔志 (S3)	別海陸少								

小学中学年女子800m

13:10 決 勝

レーン	ナンバー	氏名	所属	レーン	ナンバー	氏名	所属	レーン	ナンバー	氏名	所属
		カクチ ナツミ				オオツキ ユウ				サイノウ シズカ	
1	3502	岡田 夏実 (S3)	阿寒湖義務教	6	3945	大槻 ゆあ (S3)	別海陸少	11	3944	齊藤 惺千 (S3)	+勝陸上クラブ
		カノウ ニコラ				カノウ ミナ				ワダ ノゾミ	
2	3946	加藤 にこら (S3)	別海陸少	7	3802	加藤 心紀 (S4)	別海陸少	12	3758	和田 希実 (S3)	鶴居A C
		カトキ アノン				オムラ モチ				アヲシ ニシゴ	
3	3506	門木 絢音 (S3)	+勝陸上クラブ	8	3799	尾村 桃那 (S4)	知床AC	13	3526	嵐 虹子 (S4)	釧路JRC
		ゴシマ カハ				スズキ サキ				オムラ ユナ	
4	3503	五島 香穂 (S4)	標茶陸少	9	3967	鈴木 咲希 (S4)	+勝陸上クラブ	14	3800	尾村 柚那 (S4)	知床AC
		トヨタ ナナ				カサヤ コトネ					
5	3871	富田 菜々心 (S3)	別海陸少	10	3757	粕谷 琴音 (S3)	鶴居A C				

小学高学年女子800m

13:15 決 勝

レーン	ナンバー	氏名	所属	レーン	ナンバー	氏名	所属	レーン	ナンバー	氏名	所属
		イシダ ココナ				アサイ サアヤ				イワマ リオ	
1	3620	石田 心奈 (S5)	阿寒湖義務教	3	3580	朝井 冴郁 (S6)	白糠陸少	5	3564	岩間 凛音 (S6)	別海陸少
		ヤマテ ナミ				カワムラ ヒナ				サイキ キイ	
2	3717	山手 七碧 (S6)	釧路JRC	4	3856	川村 絆夏 (S5)	別海陸少	6	3791	酒井 稀衣 (S6)	+勝陸上クラブ

中学男子1500m

15:10 決 勝

レーン	ナンバー	氏名	所属	レーン	ナンバー	氏名	所属	レーン	ナンバー	氏名	所属
		ホリグチ アラタ				ササキ ハルタ				タケトモ エイタ	
1	1412	堀口 新 (J2)	鶴居中	4	1603	佐々木 暖大 (J2)	釧路鳥取西中	6	1926	竹友 瑛大 (J1)	白糠陸少
		コスギ ヤマ シズク				ハマヤ カイト				オオタニ コウヘイ	
2	1214	小杉山 紫久 (J2)	標茶中	5	834	濱野谷 海斗 (J3)	浦河陸少	7	1037	大谷 昂平 (J2)	教大附属釧路義務
		アサイ キョウカ									
3	1927	朝井 郷牙 (J3)	白糠陸少								

中学女子1500m

15:10 決 勝

ORD	ナンバー	氏名	所属
		トサカ カハ	
8	2045	登坂 華帆 (J1)	教大附属釧路義務

小学高学年男子1500m

15:00 決 勝

ORD	ナンバー	氏名	所属	ORD	ナンバー	氏名	所属	ORD	ナンバー	氏名	所属
		ミタニ ショウ				カトキ ツグム				ハラ イワラ	
1	3255	三谷 翔 (S5)	+勝陸上クラブ	5	3256	門木 嗣夢 (S5)	+勝陸上クラブ	8	3023	原 維空 (S5)	鶴居A C
		ナカザワ イブキ				マエダ スバル				タカスギ ショウ	
2	3250	中澤 吹稀 (S6)	標茶陸少	6	3138	前田 昂星 (S5)	別海陸少	9	3252	高薄 翔 (S6)	+勝陸上クラブ
		ウエムラ リュウキ				ツチハシ コウ				カニ ユウカ	
3	3148	植村 龍煌 (S6)	白糠陸少	7	3153	土橋 侑生 (S5)	知床AC	10	3410	可児 優我 (S6)	知床AC
		ヒロカ ケイスケ									
4	3442	平賀 絆 (S6)	知床AC								

一般高校男子3000m

中学男子3000m

10:00 決 勝

ORD	ナンバー	氏名	所属	ORD	ナンバー	氏名	所属
		オオヌマ リュウノスケ				エビコ コウノスケ	
17	4044	大沼 龍之介	釧路陸上クラブ	15	1072	蛭子 幸之助(J1)	釧路共栄中
		チダ ハルキ				キチ ルキ	
18	425	千田 陽生(H2)	武修館高	16	1251	菊地 琉輝(J1)	標津中
		キムラ アサヒ					
19	391	木村 碧志(H2)	根室高				
		シバタ ハヤト					
20	398	柴田 勇翔(H1)	根室高				
		イトウ イッセイ					
21	102	伊藤 一晟	釧路陸上クラブ				
		ハヤシ ヒロト					
22	896	林 宏斗(H2)	釧路湖陵高				
		サワダ ヤマト					
23	513	澤田 大和(H1)	釧路北陽高				
		ワタナベ ショウタロウ					
24	897	渡部 正太郎(H2)	釧路湖陵高				

共通男子110mJH(0.991m/9.14m)

10:20 決 勝

レーン	ナンバー	氏名	所属
		サカマ カイジ	
5	1107	佐久間 權司(J3)	釧路景雲中

中学男子110mH(0.914m/9.14m)

14:25 決 勝

レーン	ナンバー	氏名	所属	レーン	ナンバー	氏名	所属
		オノデラ ヒデアキ				イケンタ リュウト	
3	1003	小野寺 日出國(J2)	釧路幣舞中	5	1448	池下 琉翔(J2)	別海上西春別中
		カネコ ジン				コバヤシ マサキ	
4	1477	金子 仁(J2)	S J H釧路	6	1042	小林 勝輝(J3)	S J H釧路

中学男子100mH(0.838m/8.50m)

14:15 決 勝

レーン	ナンバー	氏名	所属
		オガサキ リク	
3	1117	岡崎 凜空(J1)	釧路景雲中
		マツザキ コウキ	
4	1354	松崎 光希(J1)	釧路北中
		モリ ハルキ	
5	1478	森 晴輝(J1)	S J H釧路
		イイヤマ コウキ	
6	1049	飯山 幸喜(J1)	教大附属釧路義務

共通女子100mYH(0.762m/8.50m)

10:30 決 勝

1組				2組			
レーン	ナンバー	氏名	所属	レーン	ナンバー	氏名	所属
1		ヤマネ ミユウ		1		スキムラ ノカ	
2	2352	山根 愛結(J3)	S J H釧路	2	2005	杉村 希花(J2)	釧路幣舞中
		カネコ マオ				アカガワ リオナ	
3	502	金子 真桜(H2)	釧路北陽高	3	506	赤川 莉央奈(H1)	釧路北陽高
		トダ モモネ				イノウエ コウリ	
4	888	戸田 百音(H2)	釧路湖陵高	4	840	井上 悠里(H2)	釧路江南高
		クラサキ エリカ				フジワラ コハル	
5	106	倉崎 笑歌(J3)	本別勇足中	5	2003	藤原 心春(J2)	釧路幣舞中
		カサハラ ユウ				ナカムラ マリン	
6	416	小笠原 優楽(H3)	武修館高	6	844	中村 菜菓(H1)	釧路江南高
		アライ 伊村				マツザキ コロミ	
7	871	嵐 伊紗那(H1)	釧路湖陵高	7	2880	松崎 心美(J3)	別海陸少

中学女子100mH(0.762m/8.00m)

14:05 決 勝

1組

レーン	ナンバー	氏名	所属
		ミコ アン	
1	2883	宮古 杏 (J2)	別海陸少
		サトウ ネホ	
2	2034	佐藤 寧々花 (J2)	S J H 釧路
		シラサキ ミケ	
3	2132	白崎 瑞奈 (J3)	S J H 釧路
		アヲシ アンジュ	
4	2063	嵐 杏珠 (J2)	釧路共栄中
		イカガイ コイ	
5	2631	磯貝 憩 (J2)	S J H 釧路
		オノ アイ	
6	2630	小野 愛来 (J2)	S J H 釧路
		スキムラ ノカ	
7	2005	杉村 希花 (J2)	釧路幣舞中
		シノカ リ	
8	2472	吉岡 奏乃 (J1)	S J H 釧路

2組

レーン	ナンバー	氏名	所属
		キムラ アオイ	
1	2046	木村 碧 (J1)	教大附属釧路義務
		ムラヤマ サラ	
2	2834	村山 紗良 (J1)	別海野付中
		ナダ クレア	
3	2006	名田 徠愛 (J2)	釧路幣舞中
		ムトウ コ	
4	2471	武藤 笑瑚 (J1)	S J H 釧路
		フジワラ コハル	
5	2003	藤原 心春 (J2)	釧路幣舞中
		フシガ リオ	
6	2475	吉田 璃央 (J1)	S J H 釧路
		オノ アイ	
7	2601	大野 愛莉 (J1)	釧路鳥取西中
		ヨコタ アサネ	
8	2869	横田 絢音 (J1)	別海陸少

小学男子80mH

13:50 決 勝

レーン	ナンバー	氏名	所属	レーン	ナンバー	氏名	所属	レーン	ナンバー	氏名	所属
		ガマン シュウト				クマガイ ルキ				ムラ ユウマ	
3	3324	我満 修斗 (S6)	釧路JRC	5	3128	熊谷 瑠輝 (S4)	釧路JRC	7	3034	野村 優真 (S5)	+勝陸上クラブ
		カモト リウキ				リクナベ ユウマ					
4	3044	岡元 奏樹 (S5)	釧路JRC	6	3124	渡辺 悠馬 (S5)	釧路JRC				

小学女子80mH

13:45 決 勝

レーン	ナンバー	氏名	所属	レーン	ナンバー	氏名	所属	レーン	ナンバー	氏名	所属
		アサキ トキネ				キチ メイ				マスタ サキア	
1	3596	荒木 秋希音 (S6)	釧路JRC	4	3792	菊池 芽生 (S6)	+勝陸上クラブ	7	3642	増田 咲空 (S5)	鶴居A C
		フジシマ サキ				イカガイ ウタイ				サトウ コメ	
2	3523	藤島 咲菜 (S6)	釧路JRC	5	3524	磯貝 謡 (S5)	釧路JRC	8	3861	佐藤 友芽 (S5)	釧路JRC
		セグチ マカ				クボタ ナツ					
3	3908	瀬口 真叶 (S6)	+勝陸上クラブ	6	3817	久保田 夏菜 (S6)	釧路JRC				

共通男子走高跳

11:30 決 勝

試順	ナンバー	氏名	所属	記録	順位
1	1294	アリヤ コウセイ 有谷 輝誠(J2)	釧路春採中		
2	755	マツタテ クウカ 松館 空雅(H1)	釧路明輝高		
3	510	ニシグチ コウ 西口 侑良(H1)	釧路北陽高		
4	1439	スズキ レイ 鈴木 零生(J3)	鶴居中		
5	1035	ホシ ハルヒト 星 陽仁(J3)	S J H釧路		

共通女子走高跳

10:00 決 勝

試順	ナンバー	氏名	所属	記録	順位
1	2834	ムラヤマ サラ 村山 紗良(J1)	別海野付中		
2	2063	アラシ アンジュ 嵐 杏珠(J2)	釧路共栄中		
3	2868	マツモト ナ 松本 奈々(J1)	別海陸少		
4	2037	タカハシ ココ 高橋 ここ(J2)	教大附属釧路義務		
5	2878	タカハシ ココナ 高橋 心乃(J3)	別海陸少		
6	2068	ワタナベ コトナ 渡辺 琴奈(J3)	釧路共栄中		
7	2872	イマイ チホ 今井 ちほ(J1)	別海陸少		
8	506	アカガリ リナ 赤川 莉央奈(H1)	釧路北陽高		
9	871	アラシ イチナ 嵐 伊紗那(H1)	釧路湖陵高		
10	2884	ヤギ ヒカリ 八木 ひかり(J2)	別海陸少		
11	2039	タケウチ ルカ 竹内 琉華(J2)	S J H釧路		
12	833	ヨシタ リノ 吉田 麗乃(H3)	釧路江南高		

共通男子三段跳

15:00 決 勝

試順	ナンバー	氏名	所属	順位	順位
1	898	キチ キシン 菊池 軌心(H2)	釧路湖陵高		
2	529	アズミ ヲウイチ 明日見 宗一(H2)	釧路北陽高		
3	751	タカサキ ヒロフミ 高坂 洸史(H2)	釧路明輝高		
4	501	サカハラ ミツキ 菅原 充晃(H3)	釧路北陽高		

共通女子三段跳

15:00 決 勝

試順	ナンバー	氏名	所属	順位	順位
1	2633	タラ アヤヒ 平 絢星(J2)	S J H釧路		
2	530	サカミ ナホ 相模 菜穂(H3)	釧路北陽高		

共通男子走幅跳

13:30 決 勝

試順	ナンバー	氏名	所属	順位	順位
1	1123	ナカヅカ リュウセイ 中塚 龍星(J3)	釧路富原中		
2	64	フカイ フクカ 坪井 楓芽(J1)	釧路陸上クラブ		
3	1041	ヌノ コウキ 布目 煌来(J2)	教大附属釧路義務		
4	1125	ワカマツ リオン 若松 璃音(J3)	釧路富原中		
5	483	カワモト ヲウキ 川本 創也(H1)	釧路工業高		
6	1413	イノウエ ユヅキ 井上 結月(J1)	鶴居中		
7	1351	サトウ ヲウキ 佐藤 颯也(J2)	釧路北中		
8	1001	ヤマモト セイタ 山本 成汰(J2)	釧路幣舞中		
9	1049	イイヤマ コウキ 飯山 幸喜(J1)	教大附属釧路義務		
10	1435	カサキ ユウシン 粕谷 優心(J3)	鶴居中		
11	512	モチヅキ ハルト 望月 春杜(H1)	釧路北陽高		
12	1637	ワカサキ マコト 和田 知真(J2)	釧路鳥取中		
13	1038	シロヤマ ケイト 四宮 圭人(J2)	教大附属釧路義務		
14	1627	マツタケ コタロウ 松田 虎太郎(J2)	釧路鳥取中		
15	430	カミヤマ ヲウ 上山 碧来(H1)	武修館高		

試順	ナンバー	氏名	所属	順位	順位
16	429	エドムラ ユウヒ 遠藤 優陽(H1)	武修館高		
17	431	サカイ ケイジユ 酒井 慶樹(H1)	武修館高		
18	1040	タナミ カオリ 立浪 快莉(J2)	教大附属釧路義務		
19	753	カトウ アオイ 加藤 碧莞(H1)	釧路明輝高		
20	1220	ホノコシ ゲンタ 細越 元太(J1)	標茶中		
21	1039	タケダ ユウセイ 武田 悠聖(J2)	教大附属釧路義務		
22	1411	コシノ マツキ 児島 紬(J2)	鶴居中		
23	1593	キタテ リュウイチ 北出 龍一(J3)	釧路鳥取西中		
24	1599	キチ シュン 菊池 瞬(J2)	S J H釧路		
25	890	イトウ レイタ 伊藤 嶺汰(H2)	釧路湖陵高		
26	1439	スズキ レイ 鈴木 零生(J3)	鶴居中		
27	416	エドムラ ハルト 遠藤 陽翔(H3)	武修館高		
28	1437	フジハラ タケキ 藤原 拓也(J3)	鶴居中		
29	417	キチ ハクア 菊地 珀亜(H3)	武修館高		

共通女子走幅跳

12:30 決 勝

試順	ナンバー	氏名	所属	順位	順位
1	2213	ニシウチ マトカ 西内 円花(J1)	標茶中		
2	2036	シミズ アユ 清水 愛友(J2)	教大附属釧路義務		
3	2294	サトウ リン 佐藤 凛(J2)	釧路春採中		
4	2037	タカハシ ココ 高橋 くにこ(J2)	教大附属釧路義務		
5	801	サトウ リルハ 佐藤 李琉羽(H2)	釧路東高		
6	2136	オダシ マリナ 小田島 璃奈(J2)	釧路富原中		
7	841	サイトウ ノカ 齋藤 ののか(H1)	釧路江南高		
8	2292	タカハシ ラン 高橋 蘭(J2)	釧路春採中		
9	2634	オカモト ヒナ 岡元 陽愛(J2)	S J H釧路		

試順	ナンバー	氏名	所属	順位	順位
10	2131	イトウ サクラ 工藤 咲来(J3)	S J H釧路		
11	2475	ヨシダ リオ 吉田 璃央(J1)	S J H釧路		
12	2413	ウメツ カリン 梅津 花鈴(J2)	鶴居中		
13	763	シムラ モエ 志村 萌絵(H1)	釧路明輝高		
14	2412	シムラ ミチ 志村 美紅(J2)	鶴居中		
15	2067	シロチ ヒナ 曹路地 陽菜(J3)	釧路共栄中		
16	530	サカミ ナホ 相模 菜穂(H3)	釧路北陽高		
17	2633	タラ アヤヒ 平 絢星(J2)	S J H釧路		

小学男子走幅跳

09:50 決勝

試順	ナンバー	氏名	所属	順位	順位
1	3257	久保 響佑 (S5)	十勝陸上クラブ		
2	3230	常陸 遥太 (S6)	標茶陸少		
3	3032	角田 真大 (S3)	標茶陸少		
4	3447	齊藤 世敏 (S3)	釧路JRC		
5	3355	志村 洸 (S3)	鶴居A C		
6	3256	門木 嗣夢 (S5)	十勝陸上クラブ		
7	3024	鈴木 陽琉 (S5)	鶴居A C		
8	3254	千葉 楓芽 (S5)	十勝陸上クラブ		
9	3026	大山 蒼太 (S4)	別海陸少		
10	3170	門野 奏生 (S3)	十勝陸上クラブ		
11	3033	多屋 律澄 (S4)	十勝陸上クラブ		
12	3309	福井 希昊 (S4)	厚岸RC		
13	3362	亀谷 駿太 (S4)	釧路JRC		
14	3126	越中 唯翔 (S4)	釧路JRC		
15	3153	土橋 侑生 (S5)	知床AC		
16	3127	田河 橙真 (S4)	釧路JRC		
17	3253	古坂 直也 (S5)	釧路JRC		
18	3454	池田 晴樹 (S5)	知床AC		
19	3330	山本 陽仁 (S5)	厚岸RC		

試順	ナンバー	氏名	所属	順位	順位
20	3144	高橋 快斗 (S6)	釧路JRC		
21	3357	増田 一元 (S3)	鶴居A C		
22	3444	菊地 瑛翔 (S5)	釧路JRC		
23	3087	西嶋 晟元 (S5)	標茶陸少		
24	3361	酒井 煌生 (S4)	十勝陸上クラブ		
25	3137	前田 朝陽 (S5)	別海陸少		
26	3410	可児 優我 (S6)	知床AC		
27	3150	橋本 麓 (S5)	知床AC		
28	3146	井上 璃人 (S5)	釧路JRC		
29	3043	福井 斗希仁 (S6)	厚岸RC		
30	3365	山崎 越 (S4)	知床AC		
31	3037	小山 湊斗 (S6)	十勝陸上クラブ		
32	3231	亀谷 篤斗 (S6)	釧路JRC		
33	3490	齊藤 巧将 (S6)	釧路JRC		
34	3044	岡元 奏樹 (S5)	釧路JRC		
35	3036	小泉 俐空 (S6)	十勝陸上クラブ		
36	3213	松下 颯我 (S5)	鶴居A C		
37	3195	中野 平 (S6)	鶴居A C		

小学女子走幅跳

11:30 決勝

試順	ナンバー	氏名	所属	順位	順位
1	3847	釜苞 柚 (S3)	標茶陸少		
2	3504	菱沼 結衣 (S5)	鶴居A C		
3	3909	門野 美生音 (S6)	十勝陸上クラブ		
4	3950	横峯 禾乃 (S3)	別海陸少		
5	3757	粕谷 琴音 (S3)	鶴居A C		
6	3501	渡辺 心音 (S3)	鶴居A C		
7	3858	長山 莉柚 (S5)	釧路陸上クラブ		
8	3503	五島 香穂 (S4)	標茶陸少		
9	3525	山根 愛莉 (S4)	釧路JRC		
10	3863	今野 悠愛 (S4)	標茶陸少		
11	3844	菱沼 咲季 (S3)	鶴居A C		
12	3862	富田 桃南 (S4)	別海陸少		

試順	ナンバー	氏名	所属	順位	順位
13	3621	堀口 紗良 (S5)	鶴居A C		
14	3622	川口 真結 (S5)	別海陸少		
15	3521	近藤 優奈 (S6)	釧路JRC		
16	3752	筒井 二千翔 (S5)	別海陸少		
17	3816	宮脇 奈央 (S5)	知床AC		
18	3720	岩城 璃奈 (S6)	釧路JRC		
19	3793	葛西 那緒 (S5)	十勝陸上クラブ		
20	3925	獅子内 凜音 (S6)	釧路JRC		
21	3642	増田 咲空 (S5)	鶴居A C		
22	3595	金子 心 (S6)	釧路JRC		
23	3754	櫻岡 凜音 (S5)	弟子屈		
24	3699	佐々木 六花 (S6)	鶴居A C		

一般男子砲丸投(7.26kg) 10:00 決勝

試順	ナンバー	氏名	所属	記録	順位
1	65	カドウ ハルト 工藤 遥澄	釧路陸上クラブ	m	

一般高校女子砲丸投(4kg) 12:30 決勝

試順	ナンバー	氏名	所属	記録	順位
1	760	カンダ ルイ 神田 琉音(H2)	釧路明輝高	m	
2	384	サトウ アヤネ 佐藤 文音(H2)	根室高	m	

高校男子砲丸投(6.00kg) 10:00 決勝

試順	ナンバー	氏名	所属	記録	順位
1	488	カミタ セナ 中村 征流(H1)	釧路工業高	m	
2	834	サトウ ヒロト 佐藤 嘉人(H1)	釧路江南高	m	
3	428	ウジノ コウタ 氏家 康汰(H2)	武修館高	m	
4	387	モリ ショウマ 森 祥真(H3)	根室高	m	
5	421	カミムラ シュウジロウ 上村 宗仁朗(H2)	武修館高	m	

中学1年男子砲丸投(4.0kg) 10:00 決勝

試順	ナンバー	氏名	所属	記録	順位
1	1224	エンドウ コウヘイ 遠藤 滉平(J1)	標茶中	m	
2	1415	シミズ コウタ 清水 晃太(J1)	鶴居中	m	

中学男子砲丸投(5.00kg) 10:00 決勝

試順	ナンバー	氏名	所属	記録	順位
1	1036	トドウ ケイコ 登藤 慶吾(J1)	教大附属釧路義務	m	
2	1879	オカワラ タケル 大河原 健(J2)	別海陸少	m	
3	1292	ムラタ ハヤテ 村田 隼颯(J2)	釧路春採中	m	
4	1415	シミズ コウタ 清水 晃太(J1)	鶴居中	m	
5	1885	タカハシ ヒロアキ 高橋 紘彬(J2)	別海陸少	m	
6	1246	ヤナギキ ヲレオン 柳谷 怜音(J2)	標津中	m	
7	1114	ナカセ ハルト 成瀬 遥斗(J3)	釧路景雲中	m	
8	1282	オノ イズキ 小野 依希(J3)	釧路大楽毛中	m	
9	1551	ヒロハシ ハルマ 廣橋 温真(J3)	白糠陸少	m	
10	1436	サトウ シュウト 佐藤 鷲斗(J3)	鶴居中	m	
11	1124	イワシ ユウキ 岩橋 佑喜(J3)	釧路陸上クラブ	m	

中学女子砲丸投(2.721kg) 12:30 決勝

試順	ナンバー	氏名	所属	記録	順位
1	2001	イシカワ エイ 石川 稀唯(J2)	釧路幣舞中	m	
2	2416	ナガオ ミユウ 長尾 心侑卯(J1)	鶴居中	m	
3	2539	サイリズ 酒井 里珠(J1)	厚岸RC	m	
4	2274	サイトウ サエ 斎藤 彩愛(J1)	釧路大楽毛中	m	
5	2302	イシタ カズキ 石田 華寿希(J1)	釧路春採中	m	
6	2131	イトウ サクラ 工藤 咲来(J3)	S J H釧路	m	
7	2291	イガラシ ユイ 五十嵐 結生(J2)	釧路春採中	m	
8	2867	ヌマクラ マリ 沼倉 茉里(J1)	別海陸少	m	
9	2535	イチハ ナミ 一戸 ななみ(J2)	厚岸RC	m	
10	2538	フカイ ノイ 福井 希依(J2)	厚岸RC	m	
11	2038	エハタ アカリ 江端 あかり(J1)	教大附属釧路義務	m	
12	2592	タカハシ モモカ 高橋 萌果(J3)	釧路鳥取西中	m	
13	2882	マエダ ユズハ 前田 柚葉(J2)	別海陸少	m	
14	2315	ハヤシ ハルカ 林 暖華(J3)	釧路春採中	m	
15	2069	イトウ シイ 伊藤 未湖(J3)	釧路共栄中	m	

小学男子砲丸投(2.721kg) 14:00 決勝

試順	ナンバー	氏名	所属	記録	順位
1	3089	タケモ キンタ 竹友 銀大(S5)	白糠陸少	m	
2	3448	タケチ トウ 竹内 翔湧(S5)	別海陸少	m	
3	3454	サトウ マサト 佐藤 正十(S6)	標茶陸少	m	

小学女子砲丸投(2.721kg) 14:00 決勝

試順	ナンバー	氏名	所属	記録	順位
1	3625	マツモト カナ 松本 佳奈(S5)	別海陸少	m	
2	3626	ヨコタ コウカ 横田 結香(S5)	別海陸少	m	
3	3908	セガチ マチカ 瀬口 真叶(S6)	十勝陸上クラブ	m	
4	3647	オノカワ ノゾミ 及川 希(S6)	鶴居AC	m	
5	3818	イノウエ ヒマワリ 猪爪 ひまわり(S6)	釧路JRC	m	

共通男子円盤投(1.50kg) 13:30 決勝

試順	ナンバー	氏名	所属	記録	順位
1	4044	オホシマ リョウノスケ 大沼 龍之介	釧路陸上クラブ	m	
2	1885	カハシ ヒロアキ 高橋 紘彬(J2)	別海陸少	m	
3	1282	オノ イズギ 小野 依希(J3)	釧路大楽毛中	m	
4	1436	サトウ シュウト 佐藤 鷲斗(J3)	鶴居中	m	
5	1114	ナルセ ハルト 成瀬 遥斗(J3)	釧路景雲中	m	
6	1124	イワシ ユキ 岩橋 佑喜(J3)	釧路陸上クラブ	m	

高校男子円盤投(1.75kg) 13:30 決勝

試順	ナンバー	氏名	所属	記録	順位
1	485	コデラ ショウタ 小寺 翔太(H1)	釧路工業高	m	
2	488	ナカムラ セナ 中村 征流(H1)	釧路工業高	m	
3	834	サトウ ヒトシ 佐藤 嘉人(H1)	釧路江南高	m	
4	387	モリ ショウマ 森 祥真(H3)	根室高	m	

共通男子ジャベリックスロー 14:00 決勝

試順	ナンバー	氏名	所属	記録	順位
1	1246	ヤナギキョウ レオン 柳谷 怜音(J2)	標津中	m	
2	1221	ノグチ タケル 野口 尊琉(J1)	標茶中	m	
3	1111	キタ ユウセイ 北 悠惺(J3)	釧路景雲中	m	
4	1213	マツザカ ケイト 松坂 恵人(J3)	標茶中	m	

共通女子円盤投(1.00kg) 10:30 決勝

試順	ナンバー	氏名	所属	記録	順位
1	487	カノ ナミ 鹿野 七海(H1)	釧路工業高	m	
2	881	コマツ ユイコ 小松 優唯子(H2)	釧路湖陵高	m	
3	2068	ワタベ コナ 渡辺 琴奈(J3)	釧路共栄中	m	
4	2412	シムラ ミチ 志村 美紅(J2)	鶴居中	m	
5	2537	ニシタ ワコ 西田 わこ(J2)	厚岸RC	m	
6	2538	フクイ ノイ 福井 希依(J2)	厚岸RC	m	
7	2541	マエハタ サクラ 前畑 さくら(J3)	厚岸RC	m	
8	2069	イトウ ミヅイ 伊藤 未湖(J3)	釧路共栄中	m	
9	2882	マエタ ユズハ 前田 柚葉(J2)	別海陸少	m	

共通女子ジャベリックスロー 14:00 決勝

試順	ナンバー	氏名	所属	記録	順位
1	2303	チハシ ミル 千葉 心遥(J1)	釧路春採中	m	
2	2876	シノウ イチナ 紫藤 勇那(J3)	別海陸少	m	
3	2301	ワタベ リコ 渡部 李胡(J1)	釧路春採中	m	
4	2070	ナヤ ルナ 納谷 瑠奈(J3)	釧路共栄中	m	
5	2416	ナガオ ミユウ 長尾 心侑卯(J1)	鶴居中	m	
6	2874	イシモリ ホノカ 石森 穂郁(J3)	別海陸少	m	
7	2592	カハシ モモカ 高橋 萌果(J3)	釧路鳥取西中	m	
8	2867	スマクラ マリ 沼倉 菜里(J1)	別海陸少	m	
9	2877	シノウ エキナ 紫藤 来那(J3)	別海陸少	m	
10	2536	カワムラ カヨ 川村 花代(J2)	厚岸RC	m	
11	2541	マエハタ サクラ 前畑 さくら(J3)	厚岸RC	m	



間宮泌尿器科

院長 間宮 政喜

釧路市昭和南4丁目24番18号 [はなしのぶ橋そば]

電話予約制
予約専用フリーダイヤル

お気軽にご相談ください。ココクシロイチ

☎ 0120-55-9461

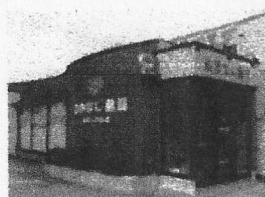
TEL (0154) 55-6666

間宮泌尿器科 釧路

検索

<http://mamiya-946.com>

ファーマライズ薬局 はなしのぶ店



住所	〒084-0909 北海道釧路市昭和南3丁目10-2
電話・FAX番号	TEL 0154-55-4189 FAX 0154-55-4193
営業時間	月・火・木・金/8:30-18:00 水/8:30-16:30 土/8:30-13:00 日・祝/休
アクセス	JR釧路駅より車15分
運営会社	北海道ファーマライズ株式会社

ご対応可能なサービス



マウにカーソルを
合わせると解説が
表示されます。

免疫抑制剤



営業時間





この街の安心と・安全を 守っています。

消火器の廃棄・保守点検は
当社におまかせ下さい。

消火器リサイクルシステム特定窓口店



中央防災システム株式会社

本社 / 釧路市材木町15番13号 ☎(0154)42-1611

■札幌営業所 ■滝川営業所 ■中標津営業所 ■根室営業所 ■網走営業所

みなさまの安心・安全なお水。

使いながら備蓄する
災害時にも有効な

ローリングストック

としてもご利用いただけます。

1日1人あたり3ℓ必要



無料でお試し
キャンペーン
実施中!!



配達地域: 釧路、中標津、根室、北見、網走、帯広方面



クリクラ 釧路

TEL (0154) 42-5551
FAX (0154) 42-7490



クリクラ釧路

検索

ドライバー 募集中!!!

大型二種免許取得支援制度あり

大型二種免許保有者支援制度あり

その他支援金制度あり



貸切
バス

対応エリア(北海道全域)

路線
バス

市内路線・中標津空港線・定期観光バス

都市間
バス

特急ねむろ号・オーロラ号



貸しホール (NKビル)

会議・セミナー等、多目的にご利用頂けます。
詳しくは、根室交通ホームページをご覧ください。

根室交通株式会社 北海道根室市光和町2丁目10番地2

貸切バス・貸しホール・求人のお問い合わせ TEL 0153-24-2202

路線バス・都市間バスのお問い合わせ TEL 0153-24-2201(※)

電話受付時間 9:00~17:40(※日祝は窓口営業時間と同じ)

窓口営業時間 9:00~12:00 14:00~17:40

根室交通ホームページ <https://www.nemurokotsu.com/>



北海道真和エンタープライズは
陸上競技に取り組む皆さまを応援しています

Live And Let Live

現役世代を中心にお年寄りから若い人までが共生できる社会、
一緒に働ける会社の実現というビジョンを基に一步一步進み続けています。

こんな方はお気軽にご相談ください！

- 不動産投資に興味がある
- 住まいを探している
- 所有している不動産を有効に活用したい

札幌本社 札幌市中央区北2条西3丁目1-15 SKIビル5階
TEL：011-261-0100 FAX：011-261-0105

帯広支店 帯広市西2条南11丁目16番1号 第3エーワンビル5階
TEL：0155-20-1333 FAX：0155-20-1332



不動産売買業、不動産仲介業

北海道真和エンタープライズ

Hokkaido Shinwa Enterprise



phiten

ファイテンショップ 釧路店
釧路市鳥取大通 8-7-16 TEL(0154)64-9562