

第36回釧路地区中体連陸上競技大会

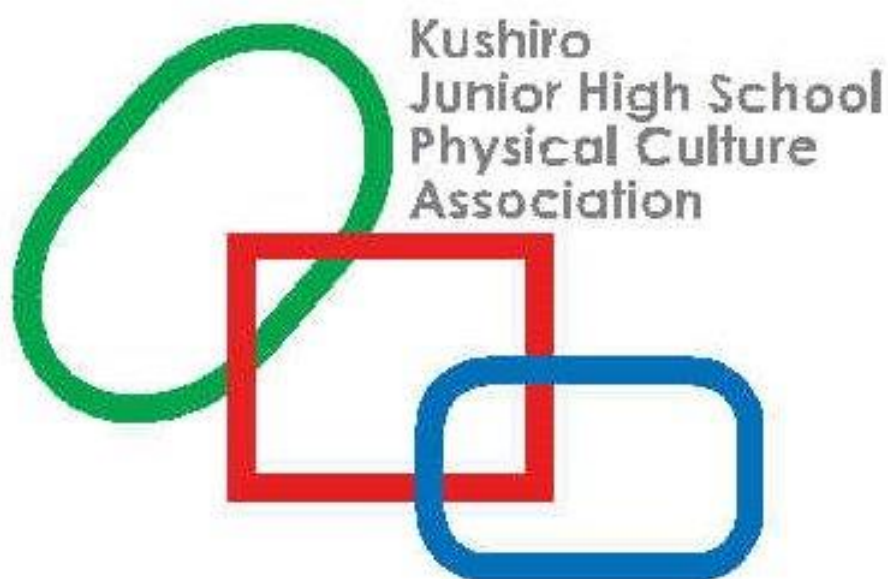
第72回根室地区中体連陸上競技大会

兼 第55回北海道中学校陸上競技大会予選会

兼 第51回全日本中学校陸上競技選手権大会

四種競技標準記録突破指定大会

兼 記録会第3戦



期 日 令和6年6月22日～23日

会 場 釧路市民陸上競技場

主 催 釧路地方陸上競技協会 釧路地区中学校体育連盟

根室地区中学校体育連盟

大会役員

■ 大会長	藤森 健浩 須貝 貴典	(釧路地区中学校体育連盟会長) (根室地区中学校体育連盟会長)			
■ 副大会長	間宮 政喜	(釧路地方陸上競技協会会長)			
■ 大会委員長	松田 圭司	(釧路地区中体連陸上競技専門委員長)			
■ 大会副委員長	関根 慎治	(根室地区中体連陸上競技専門委員長)			
■ 事務局長	松田 圭司				
■ 事務局員	関根 慎治 遠山 駿文	松田 圭司	番匠 徹	村上 智一	
■ 総務	関根 慎治 遠山 駿文	松田 圭司	番匠 徹	村上 智一	
◆ プログラム編集	村上 智一 榎本 寛大 大槻栄里香	番匠 徹 黒木 淳志 町田 裕太	松田 圭司 篠原 光一 杉村 真唯	関根 慎治 奥山 絢由	
◆ 式典・表彰	佐渡穂菜美 佐藤 和敏 堀 彩香	武山 秀汰 伊藤 一明 櫻井 隆	竹内菜々子 岡本 祐真	市川 恵	
◆ 会場	児島 享史 中村 繁人 関井 翔太 家次 優希 高根沢洋昌 林田 伸一 西 健志 高橋麻依子 佐藤 峰幸 沼倉 正広	山本 勇太 飯沼 瑛士 丸山 渉平 堂前 勇太 平船 忠明 小林 敏美 松村 香里 竹村健太郎 我彦 佳祐	澤田 康介 佐藤 雅史 東 知輝 島森 琉空 斉藤 政昭 佐々木隆博 中田 匡哉 干場 慎也	福田 光希 宮崎 達也 北山 桃花 菅野 功一 杉島 玲 菅野 洋子 平塚 武司 山室 泰雅	
◆ 役員	関根 慎治 平塚 昌浩				
◆ 接待・救護	羽生 亜紀 木下 正大	野田由起子	阿部 美恵		
◆ 補助生徒指導	大泉 凡 藤村 琉奈	麻田 陽子			
◆ 会計	遠山 駿文				

競 技 役 員

総 務	関根 慎治			
総 務 員	間宮 政喜	佐藤 良幸	松田 圭司	
技 術 総 務	天野 崇夫			
トラック審判長	大道 裕昭			
フィールド審判長	瀧澤 龍一			
スタート審判長	大南 央恵			
マ ー シ ャ ル	(主) 本田 貢			
番組編成員	(主) 松田 圭司 (兼)			
アナウンサー	(主) 伊藤由紀子 ²³ 関口 勝彦 ²²			
記 録 員	(主) 番匠 徹 西川真之亮 堀 彩香	佐渡穂菜美 嵯峨 千寛 (C級)	藤村 琉奈 遠藤 茉央 (江南)	大槻栄里香
競 技 者 係	(主) 児島 享史 榎本 寛大 家次 優希	大沼龍之介 廣橋 謙吾 (C級)	福田 光希 宮崎 真悠 (江南)	佐藤 雅史
公 式 計 測 員	(主) 天野 崇夫			
風 力 係	(主) 武山 秀汰 遠山 駿文	竹内菜々子	市川 恵	中村 茉稟 (江南)
用 器 具 係	(主) 田中 悠登 中村 繁人 西 健志	町田 裕太	丸山 渉平	木村 昌浩
決 勝 審 判 員 (兼) 計時員	(主) 伊藤 一明 南條 裕二			
写 真 判 定 員	(主) 村上 智一 菅原 翔太	篠原 光一	高橋 昌也	
ス タ ー タ ー リ コ ー ラ ー	(主) 大南 央恵 (兼) 佐藤 信 益子 暖基	山辺 功志 久保 宏貴	澤田 康介 佐藤 駿 (江南)	月岡 秀美 齋藤ののか (江南)
監 察 員	(主) 岡本 祐真 飯沼 瑛士 木幡 隼也 (C級)	佐藤 峰幸	中村 和生	奥山 絢由
出 発 係	(主) 弓場由紀子 黒木 淳志 関井 翔太 飛驒 遥音 (江南)	飯田 雄士 佐藤 和敏 高橋 香帆 高島 琉斗 (江南)	関口 勝彦 ²³ 東 知輝 北山 桃花	麻田 陽子 神田 琉音 (C級)

周回記録員	(主)	齊藤 政昭 片岡 祐介	倉谷 京侍 (C級)			
跳躍審判員	(主)	高平 将臣 沼倉 正広 相澤 裕也 山室 泰雅 春名 凜子 (C級)	山本 勇太 菅野 功一 高橋 景太 石川 計行 鈴木 翔大 (江南)	成田 裕朋 山手新太郎 我彦 佳祐	小林 敏美 竹村健太郎 松村 香里	
投擲審判員	(主)	更科 亮輔 鈴木 小絢 池田 冬乃 野田由起子 及川 秀夫 (江南)	山下 大輔 平船 忠明 工藤 遥澄 宮崎 達也 佐藤 嘉人 (江南)	阿部 冬彩 及川 祐輔 林田 伸一 井上 悠里 (C級)	中田 匡哉 杉村 真唯 奥山漣太郎 (江南)	
庶務・役員係 (補助員係)	(主)	大泉 凡 羽生 亜紀	木下 正大			

競 技 日 程

【 1 日 目 】 6月22日

トラックの部							
順	地区	種別		種 目	組 着	競技開始	受付時間
1	釧路	男 共	16	4×100MR 予	2組2着+4	9:15	～ 8:55
2	釧路	女 共	11	4×100MR 予	2組2着+4	9:25	～ 9:05
3	根室	男 共	12	1500M 決	1組	9:40	～ 9:20
4	釧路	男 1	3	1500M 決	1組	9:50	～ 9:30
	釧路	男23	11	1500M 決	1組		
5	釧根	女 共	7+6	1500M 決	1組	10:00	～ 9:40
6	釧根	女 共	2+1	四種 100MH	1組	10:15	～ 9:55
7	釧根	男 共	3+1	四種 110MH	1組	10:20	～ 10:00
9	釧路	男23	98	100M 予	13組1着+11	10:25	～ 10:05
10	釧路	男 1	42	100M 予	6組2着+4	11:00	～ 10:40
11	釧路	女23	61	100M 予	8組2着+8	11:15	～ 10:55
12	釧路	女 1	30	100M 予	4組1着+4	11:35	～ 11:15
13	根室	男 共	35	100M 予	5組1着+3	11:45	～ 11:25
14	根室	女 共	25	100M 予	4組1着+4	12:00	～ 11:40
15	釧路	男 共	23	400M 予	3組1着+5	12:20	～ 12:00
16	根室	男 共	7	400M 決		12:35	～ 12:15
17	釧路	男 共	8	110MH 決		12:45	～ 12:25
18	根室	男 共	2	110MH 決		12:50	～ 12:30
19	釧路	女 共	19	100MH 予	3組3着+7	12:55	～ 12:35
20	根室	女 共	2	100MH 決		13:05	～ 12:45
21	根室	女 共	12	200M 予	2組3着+2	13:20	～ 13:00
22	根室	男 共	15	200M 予	2組3着+2	13:25	～ 13:05
23	釧路	男23		100M 準	3組2着+2	13:35	～ 13:15
24	釧路	男 1		100M 準	2組2着+4	13:45	～ 13:25
25	釧路	女23		100M 準	3組2着+2	13:50	～ 13:30
26	根室	男 共	24	800M 予	2組2着+4	14:05	～ 13:45
27	釧路	男 共	16	800M 予	2組2着+4	14:15	～ 13:55
28	釧路	女 共	18	800M 予	2組2着+4	14:25	～ 14:05
29	釧路	男 共	57	200M 予	8組ベスト16	14:40	～ 14:20
30	釧路	女 共	26	200M 予	4組ベスト8	15:05	～ 14:45

フィールドの部						
順	地区	種別		種 目	競技開始	受付時間
1	根室	女 共	5	走幅跳 決	9:30	～ 9:00
1	根室	男 共	6	走幅跳 決	9:30	～ 9:00
2	釧路	男 共	22	走幅跳 予	12:00	～ 11:30
3	釧路	女 共	25	走幅跳 予	14:20	～ 13:50
1	釧根	女 共	2+1	四種 走高跳	11:20	～ 10:50
2	釧路	男 共	4	走高跳 決	13:40	～ 13:10
1	釧路	男 共	12	砲丸投 決	9:30	～ 9:00
2	根室	女 共	7	砲丸投 決	11:00	～ 10:30
3	釧路	女 共	16	砲丸投 予	12:30	～ 12:00
4	釧根	男 共	3+1	四種 砲丸投	13:45	～ 13:15
4	中1	男	5	砲丸投 4kg	13:45	～ 13:15
	共通	女 共	3	砲丸投 4kg	13:45	～ 13:15
	高校	男	3	砲丸投 5kg	13:45	～ 13:30
	一般	男	1	砲丸投 7kg	13:45	～ 13:15

釧路 男 共 走幅跳 予選通過記録 5m70

釧路 女 共 走幅跳 予選通過記録 4m65

釧路 女 共 砲丸投 予選通過記録 9m50

大会準備

走高跳	附属釧路	マット、ベンチ3
走幅跳	釧路北	シート(ゴール側)、ベンチ6
	釧路春探	シート(スタート側)、ベンチ6
砲丸投	釧路共栄	シート、ベンチ6

※天候、必要に応じてテント設営(会場係)

- ※ 開場は、7:00です。
- ※ 審判打合せ8:10 開始時8:30
- ※ 補助員集合8:00

【 2 日 目 】 6月23日

トラックの部							
順	地区	種別		種 目	組 着	競技開始	受付時間
1	釧路	男 共		800M 決		9:00	～ 8:40
2	根室	男 共		800M 決		9:05	～ 8:45
3	釧路	女 共		200M 決		9:15	～ 8:55
4	釧路	男 共		200M 決	TR2組		
5	根室	女 共		200M 決		9:30	～ 9:10
6	根室	男 共		200M 決			
7	釧根	男 共	8+6	3000M 決		9:40	～ 9:20
	一高	男	6	3000M			
8	釧路	女 共		800M 決		10:00	～ 9:40
9	根室	女 共	8	800M 決		10:10	～ 9:50
10	釧路	女 共		100MH 決	2組TR	10:30	～ 10:10
11	釧路	男 共		400M 決		10:45	～ 10:25
12	釧根	男 共	3+1	四種400M	1組	10:50	～ 10:30
13	釧根	女 共	2+1	四種200M	1組	11:00	～ 10:40
14	根室	女 共		100M 決		11:10	～ 10:50
15	根室	男 共		100M 決			
16	釧路	女23		100M 決		11:20	～ 11:00
17	釧路	女 1		100M 決			
18	釧路	男23		100M 決		11:30	～ 11:10
19	釧路	男 1		100M 決			
20	根室	女 共	3	4×100MR 決		11:45	～ 11:25
21	根室	男 共	5	4×100MR 決		11:50	～ 11:30
22	釧路	女 共		4×100MR 決		12:00	～ 11:40
23	釧路	男 共		4×100MR 決		12:05	～ 11:45
24	一高	女	13	100M	2組	12:20	～ 12:00
25	一高	男	36	100M	5組		
26	共通	男女	15+1	1000M	1組	12:35	～ 12:15
27	中1	男 1	4	100MH	1組	12:50	～ 12:30
28	高中	女	3	100MYH	1組		
29	高中	男	1	110MJH	1組		
30	共通	女	10	300M	2組	13:05	～ 12:45
31	共通	男	27	300M	4組		

フィールドの部						
順	地区	種別		種 目	競技開始	受付時間
1	釧路	男 共		走幅跳 決	9:20	～ 8:50
1	釧路	女 共		走幅跳 決	9:20	～ 8:50
1	共通	男女	7+3	三段跳	12:00	～ 11:30
1	釧根	男 共	3+1	四種 走高跳	9:00	～ 8:30
2	釧路	女 共	5	走高跳 決	10:00	～ 9:30
2	根室	女 共	4	走高跳 決	10:00	～ 9:30
1	釧根	女 共	2+1	四種 砲丸投	9:00	～ 8:30
1	根室	男 共	3	砲丸投 決	9:00	～ 8:30
2	釧路	女 共		砲丸投 決	10:00	～ 9:30
3	一高	男女	3+1	やり投	11:10	～ 10:40
4	中学	女	14	ジャベリックスロー	12:00	～ 11:30
5	中学	男	12	ジャベリックスロー	12:40	～ 12:10

大会準備

走高跳	釧路阿寒	マット、ベンチ4
走幅跳	釧路鳥取	シート(ゴール側)、ベンチ6
	釧路景雲	シート(スタート側)、ベンチ6
砲丸投	釧路鳥取西	シート、ベンチ6

※天候、必要に応じてテント設営

- ※ 開場は、7:00です。
- ※ 審判打合せ8:10

※ 閉会式を行う。
13:40に本部前整列

競 技 注 意 事 項

1. 競技は、2024年度日本陸上競技連盟競技規則と本大会要項によって行う。
2. 招集時間は競技開始時間のトラック競技は20分、フィールド競技は30分前とする。
 - (1) 選手は、競技者係で1次点呼(自分のナンバー、氏名に○をつける)を行い、現地で2次点呼を受けること。受付時間中に1次点呼を受けなかった者は棄権として出場を許さない。
 - (2) トラック競技(リレーは4走のみ)は腰ナンバーをもらい、出発地点に集合すること。
※点呼終了直前に受け取ること。
フィールド競技は試技場へ集合すること。
 - (3) 招集所から出発地点及び試技場への誘導は行わない。
 - (4) アスリートビブスは、縫い付けるか、安全ピンで確実にとめること。(走幅・高跳はどちらか1枚でも良い)
 - (5) 四種競技はすべての競技で点呼を受けること。
3. 他種目と兼ねて出場する場合、競技者係と当該審判員に申し出て指示をあおぐこと。
4. 決勝の組み合わせは、主管競技団体が行う。
5. 決勝2組 TR の組み合わせは、着順によらず予選タイムの上位8名を1組目、上位8名を2組目として行い、2組のタイムを総合して順位を決める。
6. スパイクは全天候型のものとし、使用できる靴底の厚さは次のとおりとする。
800m未満のトラック競技は20mm、800m以上のトラック競技は25mm、フィールドは20mm以内とする。
7. 800m予選はすべて、オープンレーンで行う。決勝はすべて、セパレートレーンで行う。
8. ハードルは次の規定で行う。

	種目	高さ	個数	インターバル
中学男子	110mH	91.4cm	10台	13.72m - 9.14m - 14.02m
中学女子	100mH	76.2cm	10台	13.00m - 8.00m - 15.00m
中学1年男子	100mH	84.0cm	10台	13.00m - 8.50m - 10.50m
高校中学男子	110mJH	99.1cm	10台	13.72m - 9.14m - 14.02m
高校中学女子	100mYH	76.2cm	10台	13.00m - 8.50m - 10.50m

9. リレー競技の予選では、各チームとも招集終了時刻1時間前までに競技者係にオーダーを提出すること。一度提出したオーダーの変更は認めない。決勝では、各チームはメンバー・オーダー変更の有無にかかわらず、招集終了時刻1時間前までにオーダーを競技者係に提出すること。
ただし、1日目の予選は8:20までに競技者係にオーダーを提出すること。
10. 釧路男女走幅跳および釧路女子砲丸投は、1日目に予選を行う。
予選通過記録は、走幅跳男子5m70、走幅跳女子4m65、砲丸投女子9m50とする。記録で人数が満たない場合は、上位12名とする。
11. 跳躍競技のバーの上げ方
男子 走高跳(練習1m20)
1m25-1m30-1m35-1m40-1m45-1m50-1m55-1m58-1m61 以後、3cmずつ上がる
女子 走高跳(練習1m05)
1m10-1m15-1m20-1m25-1m28-1m31-1m34-1m37-1m40 以後、3cmずつ上がる
四種競技の走高跳も同様の高さで練習し、開始の高さは審判に任せて行う。バーの上げ方は男子1m45、女子1m25以上は3cmずつ上がる。
12. 記録会第3戦種目のフィールド競技の試技は、3回とする。
13. 各種目の表彰は行なわず、大会終了後、監督が本部から受け取ること。

釧路地区中体連陸上競技大会 釧根記録及び大会記録一覧

【男子】

2・3年 100m	全道中学標準記録(○)	11.80			
	釧根中学記録(KJR)	10.93	藤原 拓也	(鶴居)	R6
	釧路大会記録(KGR)	11.14	池田 圭吾	(釧路共栄)	H22
1年 100m	全道中学標準記録(○)	11.80			
	釧根中学記録(KJR)	12.04	高橋 優	(釧路青陵)	H20
	釧路大会記録(KGR)	12.33	作間 宣哉	(釧路桜が丘)	H5
共通 200m	全道中学標準記録(○)	24.30			
	釧根中学記録(KJR)	22.37	佐伯 幸伸	(釧路陸上クラブ)	R5
	釧路大会記録(KGR)	22.75	木元 清人	(釧路昆布森)	H10
共通 400m	全道中学標準記録(○)	56.45			
	釧根中学記録(KJR)	50.74	木元 清人	(釧路昆布森)	H10
	釧路大会記録(KGR)	52.64	菅原 侑弥	(釧路富原)	H25
共通 800m	全道中学標準記録(○)	2.13.00			
	釧根中学記録(KJR)	1.55.97	山 雄介	(釧路富原)	S62
	釧路大会記録(KGR)	1.59.21	朝井 亮牙	(白糠庶路学園)	R5
1年 1500m	全道中学標準記録(○)	4.33.50			
	釧根中学記録(KJR)	4.21.42	齊藤 翔夢	(白糠)	H15
	釧路大会記録(KGR)	4.32.60	木村 圭祐	(浜中茶内)	H19
2・3年 1500m	全道中学標準記録(○)	4.33.50			
	釧根中学記録(KJR)	4.07.12	佐藤 広人	(附属釧路)	R2
	釧路大会記録(KGR)	4.17.50	金橋 圭祐	(釧路景雲)	H17
共通 3000m	全道中学標準記録(○)	9.57.50			
	釧根中学記録(KJR)	8.51.04	酒井 空知	(白糠)	H29
	釧路大会記録(KGR)	9.02.9	坂本 健和	(白糠庶路)	H6
共通 110mH	全道中学標準記録(○)	17.84			
	釧根中学記録(KJR)	14.49	西田 健修	(弟子屈)	H24
	釧路大会記録(KGR)	15.27	中村 大晟	(厚岸)	H26
共通 4×100mR	全道中学標準記録(○)	47.70			
	釧根中学記録(KJR)	45.08	別海上春別		H17
	釧路大会記録(KGR)	46.05	釧路景雲 (大木・伊藤・沼倉・横山) (布川・足立・長谷川・酒井)		H31
共通 走高跳	全道中学標準記録(○)	1m61			
	釧根中学記録(KJR)	1m86	金子 航太	(釧路大楽毛)	H15
	釧路大会記録(KGR)	1m80	遠藤 義徳	(釧路緑陵)	H9
共通 棒高跳	全道中学標準記録(○)	2m70			
	釧根中学記録(KJR)	4m00	森重 幹広	(別海上風連)	H24
	釧路大会記録(KGR)				
共通 走幅跳	全道中学標準記録(○)	5m70			
	釧根中学記録(KJR)	6m60	藤原 拓也	(鶴居)	R6
	釧路大会記録(KGR)	6m30	酒井 治樹	(弟子屈)	H9
共通 砲丸投(5kg)	全道中学標準記録(○)	10m30			
	釧根中学記録(KJR)	15m19	西田 健修	(弟子屈)	H24
	釧路大会記録(KGR)	13m25	西田 健修	(弟子屈)	H24
共通 四種競技	全道中学標準記録(○)	1750点			
	釧根中学記録(KJR)	2562	西田 健修	(弟子屈)	H24
	釧路大会記録(KGR)	2562	西田 健修	(弟子屈)	H24

釧路地区中体連陸上競技大会 釧根記録及び大会記録一覧

【女子】

2・3年 100m	全道中学標準記録(○)	13.30			
	釧根中学記録(KJR)	12.37	北山 奈々	(釧路富原)	H13
	釧路大会記録(KGR)	12.44	北山 奈々	(釧路富原)	H13
1年 100m	全道中学標準記録(○)	13.30			
	釧根中学記録(KJR)	12.86	村岡 柊有	(釧路景雲)	H24
	釧路大会記録(KGR)	13.11	工藤 凜	(釧路鳥取西)	H30
共通 200m	全道中学標準記録(○)	28.10			
	釧根中学記録(KJR)	25.84	北山 奈々	(釧路富原)	H13
	釧路大会記録(KGR)	26.55	北山 奈々	(釧路富原)	H13
共通 800m	全道中学標準記録(○)	2.32.00			
	釧根中学記録(KJR)	2.14.5	鈴木 久美	(釧路景雲)	S55
	釧路大会記録(KGR)	2.18.26	田中 杏梨	(釧路景雲)	H23
共通 1500m	全道中学標準記録(○)	5.17.00			
	釧根中学記録(KJR)	4.44.80	田中 杏梨	(釧路景雲)	H23
	釧路大会記録(KGR)	4.53.12	大木 清香	(附属釧路)	H8
共通 100mH	全道中学標準記録(○)	17.00			
	釧根中学記録(KJR)	13.87	村岡 柊有	(釧路景雲)	H26
	釧路大会記録(KGR)	13.94	村岡 柊有	(釧路景雲)	H26
共通 4×100mR	全道中学標準記録(○)	54.00			
	釧根中学記録(KJR)	49.83	釧路共栄		H25
	釧路大会記録(KGR)	51.19	釧路共栄	(小関・岩田・榎本・笹森)	H25
共通 走高跳	全道中学標準記録(○)	1m40			
	釧根中学記録(KJR)	1m63	金丸 妃菜	(厚岸真龍)	H26
	釧路大会記録(KGR)	1m60	金丸 妃菜	(厚岸真龍)	H26
共通 走幅跳	全道中学標準記録(○)	4m65			
	釧根中学記録(KJR)	5m32	岩田 真緒	(釧路共栄)	H25
	釧路大会記録(KGR)	5m16	松田 果蓮	(釧路共栄)	H31
共通 砲丸投 (2.721kg)	全道中学標準記録(○)	9m50			
	釧根中学記録(KJR)	12m96	阿部 冬彩	(鶴 居)	H25
	釧路大会記録(KGR)	12m96	阿部 冬彩	(鶴 居)	H25
共通 四種競技	全道中学標準記録(○)	1875 点			
	釧根中学記録(KJR)	2552	松田 果蓮	(釧路共栄)	H31
	釧路大会記録(KGR)	2508	松田 果蓮	(釧路共栄)	H31

根室地区中体連陸上競技大会 釧根記録及び大会記録一覧

【男子】

共通 100m	全道中学標準記録(○)	11.80			
	釧根中学記録(KJR)	10.93	藤原 拓也	(鶴居)	R6
	根室大会記録(NGR)	11.74	渡辺 統偉	(中標津広陵)	H29
			菅井 琉生	(標津)	R5
共通 200m	全道中学標準記録(○)	24.30			
	釧根中学記録(KJR)	22.37	佐伯 幸伸	(釧路陸上クラブ)	R5
	根室大会記録(NGR)	23.6	南 靖志	(標津)	S56
共通 400m	全道中学標準記録(○)	56.45			
	釧根中学記録(KJR)	50.74	木元 清人	(釧路昆布森)	H10
	根室大会記録(NGR)	54.55	榊原 一輝	(根室光洋)	H25
共通 800m	全道中学標準記録(○)	2.13.00			
	釧根中学記録(KJR)	1.55.97	山 雄介	(釧路富原)	S62
	根室大会記録(NGR)	2.03.73	岡部 洸	(別海上西春別)	H29
共通 1500m	全道中学標準記録(○)	4.33.50			
	釧根中学記録(KJR)	4.07.12	佐藤 広人	(附属釧路)	R2
	根室大会記録(NGR)	4.19.95	岡部 洸	(別海上西春別)	H29
共通 3000m	全道中学標準記録(○)	9.57.50			
	釧根中学記録(KJR)	8.51.04	酒井 空知	(白糖)	H29
	根室大会記録(NGR)	9.36.8	長谷川周英	(中標津養老牛)	H4
共通 110mH	全道中学標準記録(○)	17.84			
	釧根中学記録(KJR)	14.49	西田 健修	(弟子屈)	H24
	根室大会記録(NGR)	15.92	吉田 泰誠	(中標津広陵)	H31
共通 4×100mR	全道中学標準記録(○)	47.70			
	釧根中学記録(KJR)	45.08	別海上春別		H17
			(大木・伊藤・沼倉・横山)		
	根室大会記録(NGR)	47.05	中標津広陵		H29
			(久保・高嶋・佐藤・渡辺)		
共通 走高跳	全道中学標準記録(○)	1m61			
	釧根中学記録(KJR)	1m86	金子 航太	(釧路大楽毛)	H15
	根室大会記録(NGR)	1m77	渡辺 健太	(中標津広陵)	H7
共通 棒高跳	全道中学標準記録(○)	2m70			
	釧根中学記録(KJR)	4m00	森重 幹広	(別海上風連)	H24
	根室大会記録(NGR)	3m75	森重 雅也	(別海上風連)	H22
共通 走幅跳	全道中学標準記録(○)	5m70			
	釧根中学記録(KJR)	6m60	藤原 拓也	(鶴居)	R6
	根室大会記録(NGR)	6m44	大橋 智紀	(中標津計根別)	S59
共通 砲丸投(5kg)	全道中学標準記録(○)	10m30			
	釧根中学記録(KJR)	15m19	西田 健修	(弟子屈)	H24
	根室大会記録(NGR)	12m73	堀 和希	(別海上春別)	H20
共通 四種競技	全道中学標準記録(○)	1750点			
	釧根中学記録(KJR)	2562	西田 健修	(弟子屈)	H24
	根室大会記録(NGR)	1993	尾形 憂星	(別海野付)	H28

根室地区中体連陸上競技大会 釧根記録及び大会記録一覧

【女子】

共通 100m	全道中学標準記録(○)	13.30		
	釧根中学記録(KJR)	12.37	北山 奈々	(釧路富原) H13
	根室大会記録(NGR)	13.1	大菅小百合	(標 津) H7
共通 200m	全道中学標準記録(○)	28.10		
	釧根中学記録(KJR)	25.84	北山 奈々	(釧路富原) H13
	根室大会記録(NGR)	27.3	村井 万純	(別海中央) H20
共通 800m	全道中学標準記録(○)	2.32.00		
	釧根中学記録(KJR)	2.14.5	鈴木 久美	(釧路景雲) S55
	根室大会記録(NGR)	2.28.25	村上 桜	(根室光洋) H27
共通 1500m	全道中学標準記録(○)	5.17.00		
	釧根中学記録(KJR)	4.44.80	田中 杏梨	(釧路景雲) H23
	根室大会記録(NGR)	5.00.90	小島 楓	(別海上春別) R3
共通 100mH	全道中学標準記録(○)	17.00		
	釧根中学記録(KJR)	13.87	村岡 柊有	(釧路景雲) H26
	根室大会記録(NGR)	15.91	松崎 心美	(別海中春別) R5
共通 4×100mR	全道中学標準記録(○)	54.00		
	釧根中学記録(KJR)	49.83	釧路共栄	H25
	根室大会記録(NGR)	53.54	別海中央中 (宮古・八木・小柳・高橋)	R5
共通 走高跳	全道中学標準記録(○)	1m40		
	釧根中学記録(KJR)	1m63	金丸 妃菜	(厚岸真龍) H26
	根室大会記録(NGR)	1m50	一木 忍	(中標津西竹) H7
共通 走幅跳	全道中学標準記録(○)	4m65		
	釧根中学記録(KJR)	5m32	岩田 真緒	(釧路共栄) H25
	根室大会記録(NGR)	4m88	宮下 愛未	(根室齒舞) H7
共通 砲丸投 (2.721kg)	全道中学標準記録(○)	9m50		
	釧根中学記録(KJR)	12m96	阿部 冬彩	(鶴 居) H25
	根室大会記録(NGR)	12m02	吉田 聡子	(別海上西春別) S60
共通 四種競技	全道中学標準記録(○)	1875 点		
	釧根中学記録(KJR)	2552	松田 果蓮	(釧路共栄) H31
	根室大会記録(NGR)	2215	鎌田 夏帆	(別海野付) R5

釧路中学1年男子100m

6月22日 11:00 予 選
6月22日 13:45 準決勝
6月23日 11:30 決 勝

予 選 6組2着+4

1組

レーン	ナンバー	氏名	所属
		イマイ サク	北海道
2	1480	今井 彩雲(J1)	釧路青陵中
		ウカタ ハルト	北海道
3	1629	塚田 春翔(J1)	釧路鳥取中
		トドウ ケイコ	北海道
4	1036	登藤 慶吾(J1)	教大附属釧路義務
		オノテラ アサヒ	北海道
5	1223	小野寺 朝陽(J1)	標茶中
		イトウ セイ	北海道
6	1607	伊藤 聖矢(J1)	釧路鳥取西中
		ムラヤマ ケイ	北海道
7	1118	村山 慧(J1)	釧路景雲中
		ススキ ショウスケ	北海道
8	1302	鈴木 頌助(J1)	釧路春採中

2組

レーン	ナンバー	氏名	所属
		マルヤマ レント	北海道
2	1128	丸山 廉斗(J1)	釧路富原中
		ササキ テツシヨウ	北海道
3	1306	佐々木 鉄生(J1)	釧路春採中
		ノムラ ヒロキ	北海道
4	1289	野村 優輝(J1)	釧路大楽毛中
		カタオカ アルト	北海道
5	1115	片岡 歩音(J1)	釧路景雲中
		ウホイ フウカ	北海道
6	64	坪井 楓芽(J1)	釧路陸上クラブ
		イノウエ ユウキ	北海道
7	1413	井上 結月(J1)	鶴居中
		エノハ キン	北海道
8	1047	江部 吟(J1)	教大附属釧路義務

3組

レーン	ナンバー	氏名	所属
		タカハシ ソラ	北海道
2	1044	高橋 空(J1)	教大附属釧路義務
		テツカ カイト	北海道
3	1303	手塚 海翔(J1)	釧路春採中
		マツサキ コウキ	北海道
4	1354	松崎 光希(J1)	釧路北中
		カネコ ルオ	北海道
5	1621	金子 瑠音(J1)	釧路鳥取中
		ワタナベ アト	北海道
6	1116	渡邊 碧人(J1)	釧路景雲中
		ムラタ カイ	北海道
7	1305	村田 海威(J1)	釧路春採中
		コハヤシ タイ	北海道
8	1466	小林 泰翔(J1)	浜中茶内中

4組

レーン	ナンバー	氏名	所属
		オノテラ ソウスケ	北海道
2	1467	小野寺 奏輔(J1)	浜中茶内中
		モリ ハルキ	北海道
3	1478	森 晴輝(J1)	釧路青陵中
		イトウ ルト	北海道
4	1608	伊藤 琉恩(J2)	釧路鳥取西中
		ホンシヨウ ソウシ	北海道
5	1120	本城 楓士(J1)	釧路景雲中
		アベ ショウキ	北海道
6	1307	阿部 聖騎(J1)	釧路春採中
		エグチ オリカ	北海道
7	1222	江口 旺駕(J1)	標茶中
		シバタ ユウホ	北海道
8	1414	柴田 侑歩(J1)	鶴居中

5組

レーン	ナンバー	氏名	所属
		イトウ ヒロト	北海道
2	1071	伊東 大斗(J1)	釧路共栄中
		ホソコ シゲシタ	北海道
3	1220	細越 元太(J1)	標茶中
		サトウ レツ	北海道
4	1290	佐藤 烈(J1)	釧路大楽毛中
		オカサキ リク	北海道
5	1117	岡崎 凜空(J1)	釧路景雲中
		マチナカ リキト	北海道
6	1005	町中 力輝斗(J1)	釧路幣舞中
		キタ リンタロウ	北海道
7	1300	喜多 凌太郎(J1)	釧路春採中
		イヤマ コウキ	北海道
8	1049	飯山 幸喜(J1)	教大附属釧路義務

6組

レーン	ナンバー	氏名	所属
		シラカワ ミスギ	北海道
2	1127	白川 瑞喜(J1)	釧路富原中
		クボタ ライム	北海道
3	1301	久保田 来夢(J1)	釧路春採中
		スキヤマ リョウキ	北海道
4	1119	杉山 稜弥(J1)	釧路景雲中
		ノグチ タケル	北海道
5	1221	野口 尊琉(J1)	標茶中
		ススキ ソウマ	北海道
6	1824	鈴木 奏芽(J1)	標茶虹別中
		ミスグチ アキト	北海道
7	1609	水口 絢斗(J1)	釧路鳥取西中
		オオハヤシ ヒサノリ	北海道
8	1045	大林 久徳(J1)	教大附属釧路義務

準決勝 2組2着+4

1組

ナンバー	氏名	所属
①		
②		
③		

2組

ナンバー	氏名	所属
①		
②		
③		

決 勝

ナンバー	氏名	所属
①		
②		
③		

釧路中学23年男子100m

6月22日 10:25 予 選
 6月22日 13:35 準決勝
 6月23日 11:30 決 勝

予 選 13組1着+11

1組

レーン	ナンバー	氏名	所属
		サトウ ソウキ	北海道
1	1351	佐藤 颯也 (J2)	釧路北中
		ミヤタ リクト	北海道
2	1636	宮田 莉久斗 (J2)	釧路鳥取中
		カマト ソウタ	北海道
3	1126	釜本 創多 (J3)	釧路富原中
		ノブナリ ユウマ	北海道
4	1476	信成 佑真 (J3)	釧路青陵中
		エト ガスマ	北海道
5	1317	江戸 和誠 (J3)	釧路春採中
		フタミ アイト	北海道
6	1096	二見 愛斗 (J2)	釧路景雲中
		キクチ アオイ	北海道
7	1597	木口 蒼依 (J3)	釧路鳥取西中
		オクムラ アツシ	北海道
8	1283	奥村 篤 (J3)	釧路大楽毛中

2組

レーン	ナンバー	氏名	所属
		ナカタケ ケンタ	北海道
1	1098	中武 健太 (J2)	釧路景雲中
		ナカノ ソウマ	北海道
2	1217	長野 壮真 (J2)	標茶中
		ヒラシタ ソウシ	北海道
3	1553	平下 創嗣 (J2)	白糖陸少
		ナカシ ヨウ コウタ	北海道
4	1638	中條 航汰 (J2)	釧路鳥取中
		ミヤハラ ヒロト	北海道
5	1316	宮原 大翔 (J3)	釧路春採中
		ナミキリ ケント	北海道
6	1066	波切 賢翔 (J2)	釧路共栄中
		シマ ソウスケ	北海道
7	1285	島 蒼典 (J3)	釧路大楽毛中
		オオタ チヒロ	北海道
8	1592	太田 地大 (J2)	釧路鳥取西中

3組

レーン	ナンバー	氏名	所属
		クロキ ホウフ	北海道
1	1463	黒木 宝風 (J3)	浜中茶内中
		コハタ イツキ	北海道
2	1822	小端 樹 (J2)	標茶虹別中
		キヤケ アイル	北海道
3	1063	木明 藍琉 (J3)	釧路共栄中
		ツナブチ レン	北海道
4	1108	網淵 蓮 (J3)	釧路景雲中
		タカハシ イツキ	北海道
5	1625	高橋 唯月 (J3)	釧路鳥取中
		コジマ ツムキ	北海道
6	1411	児島 紬 (J2)	鶴居中
		リタナハ カツキ	北海道
7	1604	渡邊 翔月 (J2)	釧路鳥取西中
		ウエハラ タカキ	北海道
8	1314	上原 大河 (J3)	釧路春採中

4組

レーン	ナンバー	氏名	所属
		ジンノ ユウタ	北海道
1	1165	神野 悠太 (J3)	釧路美原中
		ヤマモト セイタ	北海道
2	1001	山本 成汰 (J2)	釧路幣舞中
		ナカノカ アイト	北海道
3	1473	長岡 藍斗 (J3)	釧路青陵中
		ミヤシタ レンタロウ	北海道
4	1313	宮下 連太郎 (J3)	釧路春採中
		クロサキ トウ	北海道
5	1211	黒崎 翔空 (J3)	標茶中
		オオナミ ソウスケ	北海道
6	1121	大南 颯祐 (J3)	釧路富原中
		サイノウ ユウト	北海道
7	1632	齊藤 優翔 (J2)	釧路鳥取中
		エダシ レオ	北海道
8	1602	湯浅 伶央 (J2)	釧路鳥取西中

5組

レーン	ナンバー	氏名	所属
		タムラ セナ	北海道
1	1070	田村 星那 (J2)	釧路共栄中
		コベイ ヒロナリ	北海道
2	1464	二瓶 弘成 (J2)	浜中茶内中
		カネコ シン	北海道
3	1477	金子 仁 (J2)	釧路青陵中
		ミナミ スバル	北海道
4	1438	南 昂輝 (J3)	鶴居中
		ヒラタ コウ	北海道
5	1173	平田 悠 (J2)	釧路美原中
		キクチ シュン	北海道
6	1599	菊池 瞬 (J2)	釧路鳥取西中
		ノムラ コウキ	北海道
7	1272	野村 焔希 (J3)	釧路大楽毛中
		ワタナベ ガスマ	北海道
8	1637	和田 知真 (J2)	釧路鳥取中

6組

レーン	ナンバー	氏名	所属
		カノウ レンタロウ	北海道
1	1461	加藤 蓮太良 (J3)	浜中茶内中
		アリヤ コウセイ	北海道
2	1294	有谷 輝誠 (J2)	釧路春採中
		カノウ ハルト	北海道
3	1192	菅野 陽斗 (J3)	釧路阿寒中
		ヘンミ ハヤト	北海道
4	1164	辺見 颯斗 (J3)	釧路美原中
		ミサキ ユイト	北海道
5	1624	三澤 結人 (J3)	釧路鳥取中
		ナミカ コウキ	北海道
6	1474	波岡 幸希 (J3)	釧路青陵中
		ナカツカ リウセイ	北海道
7	1123	中塚 龍星 (J3)	釧路富原中
		オカ サワラ ハルキ	北海道
8	1092	小笠原 陽輝 (J2)	釧路景雲中

7組

レーン	ナンバー	氏名	所属
		ヤマムラ コウキ	北海道
1	1595	山村 倭輝 (J3)	釧路鳥取西中
		オノ エイト	北海道
2	1219	小野 永翔 (J2)	標茶中
		ストウ リュウマ	北海道
3	1169	須藤 琉真 (J3)	釧路美原中
		マスタ コウキ	北海道
4	1623	増田 倭弥 (J3)	釧路鳥取中
		ワカマツ リオン	北海道
5	1125	若松 璃音 (J3)	釧路富原中
		タツナミ カイリ	北海道
6	1040	立浪 快莉 (J2)	教大附属釧路義務
		オカガ トモキ	北海道
7	1500	岡田 知樹 (J3)	釧路青陵中
		サトリ ユウ	北海道
8	1285	佐藤 悠宇 (J3)	釧路大楽毛中

8組

レーン	ナンバー	氏名	所属
		ワタナヘ ルイ	北海道
2	1293	渡邊 琉生 (J2)	釧路春採中
		ヨシダ ヒロト	北海道
3	1167	吉田 大翔 (J3)	釧路美原中
		キタモト リンタロウ	北海道
4	1065	北本 凛太郎 (J2)	釧路共栄中
		ネタ カナデ	北海道
5	1594	根田 泰 (J3)	釧路鳥取西中
		ムラヤマ シンリ	北海道
6	1215	村山 心和 (J2)	標茶中
		フジムラ ルイ	北海道
7	1352	藤村 琉生 (J2)	釧路北中
		マツガ コウロウ	北海道
8	1627	松田 虎太郎 (J2)	釧路鳥取中

9組

レーン	ナンバー	氏名	所属
		イイダ セイユウ	北海道
2	1276	飯田 晟夕 (J2)	釧路大楽毛中
		アラセ キレイシ	北海道
3	1170	荒閑 玲志 (J2)	釧路美原中
		スキノ コウシ	北海道
4	62	杉野 幸志 (J3)	釧路遠矢中
		ススキ レイ	北海道
5	1439	鈴木 零生 (J3)	鶴居中
		コハヤシ マサキ	北海道
6	1042	小林 勝輝 (J3)	教大附属釧路義務
		ススキ タイスケ	北海道
7	1095	鈴木 大介 (J2)	釧路景雲中
		ヤマグチ コウダイ	北海道
8	1600	山口 雄大 (J2)	釧路鳥取西中

釧路中学23年男子100m

予選 13組1着+11

10組

レーン	ナンバー	氏名	所属
		オオツキ コウヘイ	北海道
2	1591	大槻 晃平 (J2)	釧路鳥取西中
		スノタ リョウタ	北海道
3	1278	布田 綾汰 (J3)	釧路大楽毛中
		サイトウ キセキ	北海道
4	1094	齋藤 希汐 (J2)	釧路景雲中
		インイ ナイト	北海道
5	1633	石井 騎翔 (J2)	釧路鳥取中
		オノテラ ヒデクニ	北海道
6	1003	小野寺 日出國 (J2)	釧路幣舞中
		ヒクチ リョウタ	北海道
7	1318	樋口 涼太 (J3)	釧路春採中
		イリサキ ユウキ	北海道
8	1124	岩崎 佑希 (J3)	釧路富原中

11組

レーン	ナンバー	氏名	所属
		ヌノメ コウキ	北海道
2	1041	布目 煌來 (J2)	教大附属釧路義務
		オタ タイン	北海道
3	1471	小田 泰心 (J3)	釧路青陵中
		タケムラ ショウキ	北海道
4	1093	竹村 祥希 (J2)	釧路景雲中
		ワタナベ シュンタ	北海道
5	1068	渡部 俊太 (J2)	釧路共栄中
		サイトウ ユウノスケ	北海道
6	1212	齋藤 優乃介 (J3)	標茶中
		アカヌイ カナト	北海道
7	1598	赤沼 奏音 (J3)	釧路鳥取西中
		ムラタ ハヤテ	北海道
8	1292	村田 隼颯 (J2)	釧路春採中

12組

レーン	ナンバー	氏名	所属
		カワムラ マサムネ	北海道
2	1976	川村 雅宗 (J3)	浜中霧多布中
		シノミヤ ケイト	北海道
3	1038	四宮 圭人 (J2)	教大附属釧路義務
		ムラヤマ レン	北海道
4	1166	村山 蓮 (J3)	釧路美原中
		ヤマモト ユウト	北海道
5	1475	山本 祐智 (J3)	釧路青陵中
		ヒラマ ケイタ	北海道
6	1606	平間 啓太 (J3)	釧路鳥取西中
		カガヤ ソウマ	北海道
7	1002	加賀谷 蒼馬 (J2)	釧路幣舞中
		ネフ ヤマサキ	北海道
8	1532	根布谷 昌祈 (J2)	厚岸RC

13組

レーン	ナンバー	氏名	所属
		セイノ ツバサ	北海道
2	1983	清野 翼 (J3)	浜中霧多布中
		キタテ リュウイチ	北海道
3	1593	北出 龍一 (J3)	釧路鳥取西中
		カバサリ リョウタ	北海道
4	1630	樺澤 稜大 (J3)	釧路鳥取中
		フジワラ タクヤ	北海道
5	1437	藤原 拓也 (J3)	鶴居中
		サクマ カイン	北海道
6	1107	佐久間 耀司 (J3)	釧路景雲中
		イシヤマ ハルト	北海道
7	1531	石山 晴翔 (J2)	厚岸RC
		イノウエ マナト	北海道
8	1499	井上 愛翔 (J3)	釧路青陵中

準決勝 3組2着+2

1組

ナンバー	氏名	所属
①
②
③

2組

ナンバー	氏名	所属
①
②
③

3組

ナンバー	氏名	所属
①
②
③

決勝

ナンバー	氏名	所属
①
②
③

釧路中学共通男子200m

6月22日 14:40 予 選
6月23日 09:15 決 勝

予 選 ベスト16

1組

レーン	ナンバー	氏名	所属
		ミヤシタ レンタロウ	北海道
1	1313	宮下 連太郎(J3)	釧路春採中
		イトウ ルト	北海道
2	1608	伊藤 琉恩(J2)	釧路鳥取西中
		イトウ セイ	北海道
3	1607	伊藤 聖矢(J1)	釧路鳥取西中
		ムラヤマ レン	北海道
4	1166	村山 蓮(J3)	釧路美原中
		カヤマ エイシン	北海道
5	1112	片山 瑛心(J3)	釧路景雲中
		オオシナミ ソウスケ	北海道
6	1121	大南 颯祐(J3)	釧路富原中
		イイムラ ルイ	北海道
7	1113	飯村 琉生(J3)	釧路景雲中
		ワカマツ リオン	北海道
8	1125	若松 璃音(J3)	釧路富原中

2組

レーン	ナンバー	氏名	所属
		カマモト ソウタ	北海道
2	1126	釜本 創多(J3)	釧路富原中
		ヒラタ ユウ	北海道
3	1173	平田 悠(J2)	釧路美原中
		ミヤハラ ヒロト	北海道
4	1316	宮原 大翔(J3)	釧路春採中
		ソカ ヒビキ	北海道
5	1110	曾我 響(J3)	釧路景雲中
		タケムラ ショウキ	北海道
6	1093	竹村 祥希(J2)	釧路景雲中
		オザワ コウタ	北海道
7	1109	小澤 虹太(J3)	釧路景雲中
		マスタ コウキ	北海道
8	1623	増田 倅弥(J3)	釧路鳥取中

3組

レーン	ナンバー	氏名	所属
		キグチ アオイ	北海道
2	1597	木口 蒼依(J3)	釧路鳥取西中
		タカハシ イツキ	北海道
3	1625	高橋 唯月(J3)	釧路鳥取中
		フタミ アイト	北海道
4	1096	二見 愛斗(J2)	釧路景雲中
		ナガオカ アイト	北海道
5	1473	長岡 藍斗(J3)	釧路青陵中
		ツナブチ レン	北海道
6	1108	網淵 蓮(J3)	釧路景雲中
		スキノウ コウシ	北海道
7	62	杉野 幸志(J3)	釧路遠矢中
		クラシマ ミスギ	北海道
8	1291	倉島 瑞樹(J2)	釧路春採中

4組

レーン	ナンバー	氏名	所属
		ウエハラ タイカ	北海道
2	1314	上原 大河(J3)	釧路春採中
		ワタナベ アオト	北海道
3	1116	渡邊 碧人(J1)	釧路景雲中
		ノミヤ ケイト	北海道
4	1038	四宮 圭人(J2)	教大附属釧路義務
		ワタナベ シュンタ	北海道
5	1068	渡部 俊大(J2)	釧路共栄中
		ヒラシタ ソウジ	北海道
6	1553	平下 創嗣(J2)	白糠陸少
		エト カスマ	北海道
7	1317	江戸 和誠(J3)	釧路春採中
		ヤマモト ユウト	北海道
8	1475	山本 祐智(J3)	釧路青陵中

5組

レーン	ナンバー	氏名	所属
		カネコ ルオ	北海道
2	1621	金子 瑠音(J1)	釧路鳥取中
		カタオカ アルト	北海道
3	1115	片岡 歩音(J1)	釧路景雲中
		ナカツカ リュウセイ	北海道
4	1123	中塚 龍星(J3)	釧路富原中
		スズキ タイスケ	北海道
5	1095	鈴木 大介(J2)	釧路景雲中
		シマ ソウスケ	北海道
6	1285	島 蒼典(J3)	釧路大楽毛中
		スキヤマ リョウキ	北海道
7	1119	杉山 稜弥(J1)	釧路景雲中
		アラセ キレイシ	北海道
8	1170	荒開 玲志(J2)	釧路美原中

6組

レーン	ナンバー	氏名	所属
		コハタ イツキ	北海道
2	1822	小端 樹(J2)	標茶虹別中
		サトウ ユウ	北海道
3	1285	佐藤 悠宇(J3)	釧路大楽毛中
		マルヤマ レント	北海道
4	1128	丸山 廉斗(J1)	釧路富原中
		オガサワラ ハルキ	北海道
5	1092	小笠原 陽輝(J2)	釧路景雲中
		マツザキ コウキ	北海道
6	1354	松崎 光希(J1)	釧路北中
		イタダ セイユウ	北海道
7	1276	飯田 晟夕(J2)	釧路大楽毛中
		ツカダ ハルト	北海道
8	1629	塚田 春翔(J1)	釧路鳥取中

7組

レーン	ナンバー	氏名	所属
		クロキ ホウフ	北海道
2	1463	黒木 宝風(J3)	浜中茶内中
		ナカタケ ケンタ	北海道
3	1098	中武 健太(J2)	釧路景雲中
		スズキ ソウマ	北海道
4	1824	鈴木 奏菜(J1)	標茶虹別中
		ホンジ ヨウ ソウシ	北海道
5	1120	本城 颯士(J1)	釧路景雲中
		カガワ リュウセイ	北海道
6	1287	香川 琉惺(J1)	釧路大楽毛中
		シラカミ ミスギ	北海道
7	1127	白川 瑞喜(J1)	釧路富原中
		タキモト シロウ	北海道
8	1288	瀧本 史朗(J1)	釧路大楽毛中

8組

レーン	ナンバー	氏名	所属
		イトウ ヒロト	北海道
2	1071	伊東 大斗(J1)	釧路共栄中
		ワタナベ ルイ	北海道
3	1293	渡邊 琉生(J2)	釧路春採中
		ナルセ ハルト	北海道
4	1114	成瀬 遙斗(J3)	釧路景雲中
		タケタ ユウセイ	北海道
5	1039	武田 悠聖(J2)	教大附属釧路義務
		マチナカ リキト	北海道
6	1005	町中 力輝斗(J1)	釧路幣舞中
		オクムラ アツシ	北海道
7	1283	奥村 篤(J3)	釧路大楽毛中
		ムラヤマ ケイ	北海道
8	1118	村山 慧(J1)	釧路景雲中

決 勝 2組

1組

ナンバー	氏名	所属
①
②
③

2組

ナンバー	氏名	所属
①
②
③

釧路中学共通男子400m

6月22日 12:20 予 選
6月23日 10:45 決 勝

予 選 3組1着+5

1組

レーン	ナンバー	氏名	所属
		カミバヤシ ハヤト	北海道
1	1462	神林 隼(J3)	浜中茶内中
		キタ リンタロウ	北海道
2	1300	喜多 凌太郎(J1)	釧路春採中
		フジムラ ルイ	北海道
3	1352	藤村 琉生(J2)	釧路北中
		ヨシダ ヒロト	北海道
4	1167	吉田 大翔(J3)	釧路美原中
		サイトリ キセキ	北海道
5	1094	齋藤 希汐(J2)	釧路景雲中
		オオエ シイタ	北海道
6	1281	大江 椎太(J3)	釧路大楽毛中
		オダ タイシン	北海道
7	1471	小田 泰心(J3)	釧路青陵中
		オオバヤシ ヒサノリ	北海道
8	1045	大林 久徳(J1)	教大附属釧路義務

2組

レーン	ナンバー	氏名	所属
		カガヤ ソウマ	北海道
2	1002	加賀谷 蒼馬(J2)	釧路幣舞中
		イノウエ マナト	北海道
3	1499	井上 愛翔(J3)	釧路青陵中
		ショウジ ライト	北海道
4	1162	庄司 煌(J3)	釧路美原中
		ソカ ヒビキ	北海道
5	1110	曾我 纒(J3)	釧路景雲中
		サイトリ ナリチカ	北海道
6	1315	齋藤 稔知(J3)	釧路春採中
		ワタナベ カツキ	北海道
7	1604	渡邊 翔月(J2)	釧路鳥取西中
		エノベ キン	北海道
8	1047	江部 吟(J1)	教大附属釧路義務

3組

レーン	ナンバー	氏名	所属
		シジド キヨマサ	北海道
1	1596	宍戸 心優(J3)	釧路鳥取西中
		タカハシ ソウ	北海道
2	1044	高橋 空(J1)	教大附属釧路義務
		イシイ ナイト	北海道
3	1633	石井 騎翔(J2)	釧路鳥取中
		イトウ ヒナタ	北海道
4	1062	伊東 陽向(J3)	釧路共栄中
		コンドウ タクホ	北海道
5	1017	近藤 拓穂(J3)	釧路幣舞中
		ミナミ スバル	北海道
6	1438	南 昂輝(J3)	鶴居中
		カタヤマ エイシン	北海道
7	1112	片山 珠心(J3)	釧路景雲中
		ウツモト シンハイ	北海道
8	1304	辻本 心平(J1)	釧路春採中

決 勝

ナンバー	氏名	所属
①
②
③

釧路中学共通男子800m

6月22日 14:15 予 選
6月23日 09:00 決 勝

予 選 2組2着+4

1組

レーン	ナンバー	氏名	所属
		オカザワラ コウタ	北海道
1	1290	小笠原 虎汰(J1)	釧路大楽毛中
		エアサ レオ	北海道
2	1602	湯浅 伶央(J2)	釧路鳥取西中
		オオタニ アツキ	北海道
3	1032	大谷 篤生(J3)	教大附属釧路義務
		コンドウ タクホ	北海道
4	1017	近藤 拓穂(J3)	釧路幣舞中
		クラシマ ミズキ	北海道
5	1291	倉島 瑞樹(J2)	釧路春採中
		オノテラ アサヒ	北海道
6	1223	小野寺 朝陽(J1)	標茶中
		タカハシ チユネ	北海道
7	1631	高橋 知敏(J2)	釧路鳥取中
		ナミオカ コウキ	北海道
8	1474	波岡 幸希(J3)	釧路青陵中

2組

レーン	ナンバー	氏名	所属
		ナカヤマ コウキ	北海道
1	1946	中山 煌桢(J3)	浜中茶内中
		カンノ ハヤテ	北海道
2	1634	菅野 颯(J2)	釧路鳥取中
		ホンダ ソウジ	北海道
3	1821	本多 蒼士(J3)	標茶虹別中
		マツザカ ケイト	北海道
4	1213	松坂 恵人(J3)	標茶中
		サイジ ヨウ ハルタ	北海道
5	1172	西條 晴太(J2)	釧路美原中
		オオタニ コウヘイ	北海道
6	1037	大谷 昂平(J2)	教大附属釧路義務
		ウツモト シンハイ	北海道
7	1304	辻本 心平(J1)	釧路春採中
		オカダ トモキ	北海道
8	1500	岡田 知樹(J3)	釧路青陵中

決 勝

ナンバー	氏名	所属
①
②
③

釧路中学1年男子1500m

6月22日 09:50 決 勝

決 勝

ORD	ナンバー	氏名	所属	ナンバー	氏名	所属
		キシマ ユウ	北海道			
12	1043	木島 悠(J1)	教大附属釧路義務	①	
		エビコ コウノスケ	北海道			
13	1072	蛭子 幸之助(J1)	釧路共栄中	②	
		タケトモ エイタ				
14	1926	竹友 瑛大(J1)	白糠陸少	③	

釧路中学23年男子1500m

6月22日 09:50 決 勝

決 勝

ORD	ナンバー	氏名	所属	ORD	ナンバー	氏名	所属	ナンバー	氏名	所属
		ツツミ タカノリ	北海道			ウエムラ オウキ				
1	1274	堤 崇展(J3)	釧路大楽毛中	7	1554	植村 鳳稀(J2)	白糠陸少	①	
		シラサリ オウシン	北海道			アザイ キョウカ				
2	1064	白澤 桜真(J3)	釧路共栄中	8	1927	朝井 郷牙(J3)	白糠陸少	②	
		マエカサ ユウト	北海道			コスギヤマ シズク	北海道			
3	1187	前川 悠人(J3)	釧路阿寒中	9	1214	小杉山 崇久(J2)	標茶中	③	
		ホンダ ソウジ				フカミ ユウト	北海道			
4	1821	本多 蒼士(J3)	標茶虹別中	10	1163	深見 悠翔(J3)	釧路美原中			
		サイジヨウ ハルタ	北海道			オオタニ コウヘイ	北海道			
5	1172	西條 晴太(J2)	釧路美原中	11	1037	大谷 昂平(J2)	教大附属釧路義務			
		オオタニ アツキ	北海道							
6	1032	大谷 篤生(J3)	教大附属釧路義務							

釧路中学共通男子3000m

6月23日 09:40 決 勝

決 勝

ORD	ナンバー	氏名	所属	ナンバー	氏名	所属
		ウエムラ オウキ				
1	1554	植村 鳳稀(J2)	白糠陸少	①	
		カミハヤシ ハヤト	北海道			
2	1462	神林 隼(J3)	浜中茶内中	②	
		コスギヤマ シズク	北海道			
3	1214	小杉山 崇久(J2)	標茶中	③	
		シラサリ オウシン	北海道			
4	1064	白澤 桜真(J3)	釧路共栄中			
		ツツミ タカノリ	北海道			
5	1274	堤 崇展(J3)	釧路大楽毛中			
		タケトモ エイタ				
6	1926	竹友 瑛大(J1)	白糠陸少			
		フカミ ユウト	北海道			
7	1163	深見 悠翔(J3)	釧路美原中			
		アザイ キョウカ				
8	1927	朝井 郷牙(J3)	白糠陸少			

釧路中学共通男子110mH(0.914m)

6月22日 12:45 決 勝

決 勝

レーン	ナンバー	氏名	所属	レーン	ナンバー	氏名	所属	ナンバー	氏名	所属
		アカスマ カナト	北海道			カネコ シン	北海道			
1	1598	赤沼 泰音(J3)	釧路鳥取西中	5	1477	金子 仁(J2)	釧路青陵中	①		
		コバヤシ マサキ	北海道			オノテラ ヒデアキ	北海道			
2	1042	小林 勝輝(J3)	教大附属釧路義務	6	1003	小野寺 日出國(J2)	釧路幣舞中	②		
		サクマ カイジ	北海道			カサヤ ユウシン	北海道			
3	1107	佐久間 權司(J3)	釧路景雲中	7	1435	粕谷 優心(J3)	鶴居中	③		
		ヒラマ ケイタ	北海道			カバサリ リョウタ	北海道			
4	1606	平間 啓太(J3)	釧路鳥取西中	8	1630	樺澤 稜大(J3)	釧路鳥取中			

釧路中学共通男子4X100mR

6月22日 09:15 予 選

6月23日 12:05 決 勝

予 選 2組2着+4

1組

1レーン 釧路美原中A	2レーン 標茶中B	3レーン 釧路春採中A
() 1162 庄司 煌(J3) ショウジ ライト	() 1217 長野 壮真(J2) ナガノ ソウマ	() 1291 倉島 瑞樹(J2) クラシマ ミズキ
() 1164 辺見 颯斗(J3) ヘミ ハヤト	() 1220 細越 元太(J1) ホソコシ ゲンタ	() 1313 宮下 連太郎(J3) ミヤシタ レンタロウ
() 1165 神野 悠太(J3) シンノ ユウタ	() 1221 野口 尊琉(J1) ノグチ タケル	() 1314 上原 大河(J3) ウエハラ タカフ
() 1166 村山 蓮(J3) ムラヤマ レン	() 1222 江口 旺駕(J1) エグチ オウガ	() 1315 齊藤 稔知(J3) サイトウ ナリカ
() 1167 吉田 大翔(J3) ヨシダ ヒロト	() 1223 小野寺 朝陽(J1) オノテラ アサヒ	() 1316 宮原 大翔(J3) ミヤハラ ヒロト
() 1169 須藤 琉真(J3) スドウ リュウマ		() 1317 江戸 和誠(J3) エド カズマ

4レーン 釧路富原中A	5レーン 鶴居中A	6レーン 釧路鳥取西中A
() 1121 大南 颯祐(J3) オオナミ ソウスケ	() 1435 粕谷 優心(J3) カサヤ ユウシン	() 1599 菊池 瞬(J2) キクチ シュン
() 1123 中塚 龍星(J3) ナカツカ リュウセイ	() 1436 佐藤 颯斗(J3) サトウ シュウト	() 1606 平間 啓太(J3) ヒラマ ケイタ
() 1125 若松 璃音(J3) ワカマツ リオン	() 1437 藤原 拓也(J3) フジワラ タクヤ	() 1593 北出 龍一(J3) キタデ リュウイチ
() 1126 釜本 創多(J3) カマモト ソウタ	() 1438 南 昂輝(J3) ミナミ スバル	() 1608 伊藤 琉恩(J2) イトウ ルト
	() 1439 鈴木 零生(J3) スズキ レイ	
	() 1411 児島 紘(J2) コジマ ツムギ	

7レーン 釧路景雲中B	8レーン 浜中茶内中A
() 1107 佐久間 權司(J3) サクマ カイジ	() 1463 黒木 宝風(J3) クロキ ホウフ
() 1093 竹村 祥希(J2) タケムラ ショウキ	() 1462 神林 隼(J3) カミハヤシ ハヤト
() 1094 齋藤 希汐(J2) サイトウ キセキ	() 1461 加藤 連太良(J3) カトウ レンタロウ
() 1096 二見 愛斗(J2) フタミ アイト	() 1464 二瓶 弘成(J2) ニヘイ ヒロナリ

2組

1レーン 釧路景雲中C	2レーン 釧路青陵中A	3レーン 釧路幣舞中A
() 1115 片岡 歩音(J1) カタオカ アルト	() 1471 小田 泰心(J3) オダ タイシン	() 1001 山本 成汰(J2) ヤマト セイタ
() 1116 渡邊 碧人(J1) ワタナベ アオト	() 1474 渡岡 幸希(J3) ナミオカ コウキ	() 1002 加賀谷 蒼馬(J2) カガヤ ソウマ
() 1117 岡崎 凜空(J1) オカザキ リク	() 1475 山本 祐智(J3) ヤマト ユウト	() 1003 小野寺 日出國(J2) オノテラ ヒデアキ
() 1119 杉山 稜弥(J1) スギヤマ リョウヤ	() 1476 信成 佑真(J3) ノブナリ ユウマ	() 1004 米岡 佑(J2) ヨネオカ ユウ
() 1120 本城 颯士(J1) ホシジョウ ソウシ	() 1477 金子 仁(J2) カネコ シン	() 1017 近藤 拓穂(J3) コンドウ タクホ
	() 1473 長岡 藍斗(J3) ナガオカ アイト	() 1005 町中 力輝斗(J1) マチナカ リキト

4レーン 釧路景雲中A	5レーン 釧路鳥取西中B	6レーン 教大附属釧路義務A
() 1108 綱淵 蓮(J3) ツナブチ レン	() 1603 佐々木 暖大(J2) ササキ ナルタ	() 1032 大谷 篤生(J3) オオタニ アツキ
() 1110 曾我 響(J3) ソガ ヒビキ	() 1604 渡邊 翔月(J2) ワタナベ カヅキ	() 1035 星 陽仁(J3) ホシ ハルヒト
() 1112 片山 瑛心(J3) カタヤマ エイシン	() 1600 山口 雄大(J2) ヤマガチ ユウダイ	() 1038 四宮 圭人(J2) シノミヤ ケイト
() 1113 飯村 琉生(J3) イムラ ルイ	() 1602 湯浅 伶央(J2) ユサ レオ	() 1040 立浪 快莉(J2) タツナミ カイリ
	() 1592 太田 地大(J2) オオタ チヒロ	() 1039 武田 悠聖(J2) タケダ ユウセイ
	() 1607 伊藤 聖矢(J1) イトウ セイヤ	() 1042 小林 勝輝(J3) コバヤシ マサキ

7レーン 釧路鳥取中	8レーン 標茶中A
() 1632 齊藤 優翔(J2) サイトウ ユウト	() 1211 黒崎 翔空(J3) クロサキ トア
() 1633 石井 騎翔(J2) イシイ ナイト	() 1212 齋藤 優乃介(J3) サイトウ ユノスケ
() 1637 和田 知真(J2) ワダ カズマ	() 1213 松坂 恵人(J3) マツザカ ケイト
() 1638 中條 航汰(J2) ナカジョウ コウタ	() 1215 村山 心和(J2) ムラヤマ シンワ
() 1627 松田 虎太郎(J2) マツダ コタロウ	() 1219 小野 永翔(J2) オノ エイト
() 1621 金子 瑠音(J1) カネコ ルイ	

釧路中学共通男子走高跳

6月22日 13:40 決 勝

決 勝

試順	ナンバー	氏名	所属	記録	順位
1	1531	イシヤマ ハルト 石山 晴翔(J2)	北海道 厚岸RC		
2	1035	ホシ ハルヒト 星 陽仁(J3)	北海道 教大附属釧路義務		
3	1439	スズキ レイ 鈴木 零生(J3)	北海道 鶴居中		
4	1193	コバヤシ ルイ 小林 琉生(J3)	北海道 釧路阿寒中		

釧路中学共通男子走幅跳

6月22日 12:00 予 選
6月23日 09:20 決 勝

予 選 通過記録 5m70

Aピット

試順	ナンバー	氏名	所属	記録	順位
1	1351	サトウ ソウキ 佐藤 颯也(J2)	北海道 釧路北中	m +/-	
2	1437	フジワラ タクヤ 藤原 拓也(J3)	北海道 鶴居中	m +/-	
3	1294	アライ コウセイ 有谷 輝誠(J2)	北海道 釧路春採中	m +/-	
4	1624	ミサリ ユイト 三澤 結人(J3)	北海道 釧路鳥取中	m +/-	
5	1220	ホソコシ ケンタ 細越 元太(J1)	北海道 標茶中	m +/-	
6	1040	タツナミ カイリ 立浪 快莉(J2)	北海道 教大附属釧路義務	m +/-	
7	1627	マツタ コタロウ 松田 虎太郎(J2)	北海道 釧路鳥取中	m +/-	
8	1414	シバタ ユウホ 柴田 侑歩(J1)	北海道 鶴居中	m +/-	
9	1049	イイヤマ コウキ 飯山 幸喜(J1)	北海道 教大附属釧路義務	m +/-	
10	1001	ヤマモト セイタ 山本 成汰(J2)	北海道 釧路幣舞中	m +/-	
11	1221	ノグチ タケル 野口 尊琉(J1)	北海道 標茶中	m +/-	

Bピット

試順	ナンバー	氏名	所属	記録	順位
1	1034	ハセガワ セイシン 長谷川 晟芯(J3)	北海道 教大附属釧路義務	m +/-	
2	1593	キタテ リュウイチ 北出 龍一(J3)	北海道 釧路鳥取西中	m +/-	
3	1413	イノウエ ユツキ 井上 結月(J1)	北海道 鶴居中	m +/-	
4	64	ウヰイ フウガ 坪井 楓芽(J1)	北海道 釧路陸上クラブ	m +/-	
5	1637	ワタ カズマ 和田 知真(J2)	北海道 釧路鳥取中	m +/-	
6	1532	ネグヤ マサキ 根布谷 昌祈(J2)	北海道 厚岸RC	m +/-	
7	1039	タケタ ヨウセイ 武田 悠聖(J2)	北海道 教大附属釧路義務	m +/-	
8	1041	ヌノメ コウキ 布目 煌來(J2)	北海道 教大附属釧路義務	m +/-	
9	1411	コジマ ツムキ 児島 紬(J2)	北海道 鶴居中	m +/-	
10	1599	キクチ シュン 菊池 瞬(J2)	北海道 釧路鳥取西中	m +/-	
11	1046	サトウ クラト 佐藤 久翔(J1)	北海道 教大附属釧路義務	m +/-	

釧路中学共通男子砲丸投(5kg)

6月22日 09:30 決 勝

決 勝

試順	ナンバ-	氏名	所属	記録	順位
1	1591	オオツキ コウヘイ 大槻 晃平(J2)	北海道 釧路鳥取西中	m	
2	1415	シミズ コウタ 清水 晃太(J1)	北海道 鶴居中	m	
3	1476	ノブナリ ユウマ 信成 佑真(J3)	北海道 釧路青陵中	m	
4	1114	ナルセ ハルト 成瀬 遥斗(J3)	北海道 釧路景雲中	m	
5	1036	トノウ ケイゴ 登藤 慶吾(J1)	北海道 教大附属釧路義務	m	
6	1472	コンノ ショウキ 紺野 翔暉(J3)	北海道 釧路青陵中	m	

試順	ナンバ-	氏名	所属	記録	順位
7	1033	オノ ヒロミチ 小野 弘道(J3)	北海道 教大附属釧路義務	m	
8	1031	カトウ ケンタロウ 加藤 健太郎(J1)	北海道 教大附属釧路義務	m	
9	1124	イワサキ ユウキ 岩崎 佑希(J3)	北海道 釧路富原中	m	
10	1551	ヒロハシ ハルマ 廣橋 温真(J3)	白糠陸少	m	
11	1282	オノ イズキ 小野 依希(J3)	北海道 釧路大楽毛中	m	
12	1436	サトウ シュウト 佐藤 鷺斗(J3)	北海道 鶴居中	m	

釧路中学共通男子四種競技

ナンバ-	氏名	所属	110mH	砲丸投	走高跳	400m	総合	順位
1035	ホシ ハルヒト 星 陽仁(J3)	北海道 教大附属釧路義務	④	③	①			
1109	オサヅ コウタ 小澤 虹太(J3)	北海道 釧路景雲中	⑤	②	③			
1435	カサキ ユウシン 粕谷 優心(J3)	北海道 鶴居中	⑥	①	②			

根室中学共通男子100m

6月22日 11:45 予 選
6月23日 11:10 決 勝

予 選 5組1着+3

1組

レーン	ナンバー	氏名	所属
1		ワタナベ エイタ	北海道
2	1258	渡部 瑛太(J1)	標津中
		アキタ リュウノスケ	北海道
3	1643	秋田 龍之介(J3)	中標津広陵中
		チハ トモキ	北海道
4	1256	千葉 知毅(J3)	標津中
		イケンタ リュウト	北海道
5	1448	池下 琉翔(J2)	別海上西春別中
		タカハシ ヒロアキ	北海道
6	1885	高橋 紘彬(J2)	別海中央中
		モリシゲ オウスケ	北海道
7	1896	森重 桜介(J1)	別海上風連中
		クスノキ カケル	北海道
8	1739	楠木 駆(J3)	根室歯舞学園

2組

レーン	ナンバー	氏名	所属
1		タカノ リュウノスケ	北海道
2	1451	高野 琉乃介(J1)	別海上西春別中
		ワタノ ソウタ	北海道
3	1644	和田 颯太(J1)	中標津広陵中
		イゲチ ミスト	北海道
4	1241	井口 瑞人(J2)	標津中
		ススキ ソウキ	北海道
5	1884	鈴木 漱弥(J2)	別海中央中
		タカマツ アスト	北海道
6	1645	高松 飛鴻(J1)	中標津広陵中
		ツツイ ユウタ	北海道
7	1653	筒井 悠詠(J3)	中標津広陵中
		マツタテ エウゴ	北海道
8	1826	松銘 悠吾(J1)	別海野付中

3組

レーン	ナンバー	氏名	所属
1		ススキ トロコ	北海道
2	1253	鈴木 斗悟(J1)	標津中
		ホリウチ ユウキ	北海道
3	1882	堀内 勇希(J3)	別海中央中
		ヒルタ リョウ	北海道
4	1453	蛭田 凌生(J1)	別海上西春別中
		サカシタ リョウスケ	北海道
5	1832	坂下 亮介(J3)	別海野付中
		キタ ユウセイ	北海道
6	1111	北 悠惺(J3)	釧路景雲中
		イワサキ ライト	北海道
7	1641	岩崎 月終(J1)	中標津広陵中
		オオタ ヒロム	北海道
8	1736	大田 大夢(J2)	根室歯舞学園

4組

レーン	ナンバー	氏名	所属
1		ササキ オウタ	北海道
2	1646	佐々木 桜汰(J3)	中標津広陵中
		モリタ ユウスケ	北海道
3	1652	守田 有佑(J3)	中標津広陵中
		コウダ ショウマ	北海道
4	1254	合田 翔海(J3)	標津中
		ナカザワ キン	北海道
5	1255	中澤 銀(J1)	標津中
		カメタ リョウ	北海道
6	1250	亀田 凌旺(J1)	標津中
		サナキヤ レオン	北海道
7	1246	柳谷 怜音(J2)	標津中
		コヒラ エイタ	北海道
8	1740	小平 榮太(J3)	根室歯舞学園

5組

レーン	ナンバー	氏名	所属
1		ハシモト ソウタロウ	北海道
2	1452	橋本 颯太郎(J1)	別海上西春別中
		スカイ ユウマ	北海道
3	1758	須貝 勇生(J2)	根室光洋中
		キクチ ルキ	北海道
4	1251	菊地 琉輝(J1)	標津中
		スミ コウタ	北海道
5	1642	鷺見 煌太(J1)	中標津広陵中
		カネタ リュウキ	北海道
6	1883	金田 琉紀(J3)	別海中央中
		モリ ルイ	北海道
7	1257	盛 琉生(J1)	標津中
		ミナミチ ナナミ	北海道
8	1897	南口 七海(J1)	別海上風連中

決 勝

ナンバー	氏名	所属
①	
②	
③	

根室中学共通男子200m

6月22日 13:25 予 選
6月23日 09:30 決 勝

予 選 2組3着+2

決 勝

1組

レーン	ナンバー	氏名	所属
		タカマツ アスト	北海道
1	1645	高松 飛鴻 (I1)	中標津広陵中
		ワタ ナリタ	北海道
2	1644	和田 颯太 (I1)	中標津広陵中
		カメタ リョウ	北海道
3	1250	亀田 凌旺 (I1)	標津中
		マツダ テ ユウコ	北海道
4	1826	松籠 悠吾 (I1)	別海野付中
		ホリウチ ユウキ	北海道
5	1882	堀内 勇希 (I3)	別海中央
		ウジ ライキ	北海道
6	1752	辻 来希 (I3)	根室光洋中
		モリタ ユウスケ	北海道
7	1652	守田 有佑 (I3)	中標津広陵中
		アダチ ハルト	北海道
8	1835	安達 大翔 (I1)	別海野付中

2組

レーン	ナンバー	氏名	所属
		ツツイ ユウタ	北海道
2	1653	筒井 悠詠 (I3)	中標津広陵中
		サカシタ リョウスケ	北海道
3	1832	坂下 亮介 (I3)	別海野付中
		ササキ オウタ	北海道
4	1646	佐々木 桜汰 (I3)	中標津広陵中
		コウタカ ショウマ	北海道
5	1254	合田 翔海 (I3)	標津中
		スカイ ユウマ	北海道
6	1758	須貝 勇生 (I2)	根室光洋中
		アキタ リュウノスケ	北海道
7	1643	秋田 龍之介 (I3)	中標津広陵中
		オオタ ヒロム	北海道
8	1736	太田 大夢 (I2)	根室歯舞学園

ナンバー	氏名	所属
①
②
③

根室中学共通男子400m

6月22日 12:35 決 勝

決 勝

レーン	ナンバー	氏名	所属
		サクラタ マサキ	北海道
2	1829	櫻田 昌也 (I1)	別海野付中
		カリヤ ハルト	北海道
3	1756	狩谷 陽斗 (I3)	根室光洋中
		スミ コウタ	北海道
4	1642	鷺見 焔太 (I1)	中標津広陵中
		ウジ ライキ	北海道
5	1752	辻 来希 (I3)	根室光洋中
		ナカヤマ アンジ	北海道
6	1868	中山 晏侍 (I3)	別海陸少
		カナモト リク	北海道
7	1651	金本 湊空 (I3)	中標津広陵中
		カワタ コウガ	北海道
8	1751	川田 昂芽 (I3)	根室光洋中

ナンバー	氏名	所属
①
②
③

根室中学共通男子800m

6月22日 14:05 予 選
6月23日 09:05 決 勝

予 選 2組2着+4

決 勝

1組

レーン	ナンバー	氏名	所属
		ナカザワ キン	北海道
1	1255	中澤 銀(J1)	標津中
		スガノ トモスケ	北海道
2	1386	菅野 智介(J2)	別海上西春別中
		スズキ トウゴ	北海道
3	1253	鈴木 斗悟(J1)	標津中
		ハシモト ヲウタロウ	北海道
4	1452	橋本 颯太郎(J1)	別海上西春別中
		ヒライ マサユキ	北海道
5	1244	平井 雅之(J2)	標津中
		ヤマザキ ショウ	北海道
6	1450	山崎 丈(J2)	別海上西春別中
		シモヤマ コトラ	北海道
7	1880	下山 恋虎(J1)	別海中央中
		サトリ ショウタ	北海道
8	1443	佐藤 将太(J3)	別海上西春別中
		サトウ コハク	北海道
9	1243	佐藤 小羽来(J2)	標津中
		カネモト リク	北海道
10	1651	金本 潤空(J3)	中標津広陵中
		カナノ リュウノスケ	北海道
11	1451	高野 琉乃介(J1)	別海上西春別中
		キクチ ルキ	北海道
12	1251	菊地 琉輝(J1)	標津中

2組

レーン	ナンバー	氏名	所属
		モリ ルイ	北海道
1	1257	盛 琉生(J1)	標津中
		カリヤ ハルト	北海道
2	1756	狩谷 陽斗(J3)	根室光洋中
		ウタナヘ エイタ	北海道
3	1258	渡部 瑛太(J1)	標津中
		ヒルタ リョウ	北海道
4	1453	蛭田 凌生(J1)	別海上西春別中
		ミウラ アキラ	北海道
5	1245	三浦 アクア(J2)	標津中
		カワタ コウカ	北海道
6	1751	川田 昂芽(J3)	根室光洋中
		カメタ ケイト	北海道
7	1252	亀田 焔斗(J3)	標津中
		ミヤハヤシ ハルキ	北海道
8	1656	宮林 晴稀(J2)	中標津広陵中
		エントウ セツ	北海道
9	1242	遠藤 雪(J2)	標津中
		ササキ カイ	北海道
10	1757	佐々木 快(J2)	根室光洋中
		サライ ショウマ	北海道
11	1249	更屋 翔麻(J3)	標津中
		アタチ ハルト	北海道
12	1835	安達 大翔(J1)	別海野付中

	ナンバー	氏名	所属
①			
②			
③			

根室中学共通男子1500m

6月22日 09:40 決 勝

決 勝

ORD	ナンバー	氏名	所属
		カメタ ケイト	北海道
1	1252	亀田 焔斗(J3)	標津中
		サトリ ショウタ	北海道
2	1443	佐藤 将太(J3)	別海上西春別中
		ヒライ マサユキ	北海道
3	1244	平井 雅之(J2)	標津中
		ササキ カイ	北海道
4	1757	佐々木 快(J2)	根室光洋中
		テツカ セイタ	北海道
5	1654	手塚 晴太(J2)	中標津広陵中
		シモヤマ コトラ	北海道
6	1880	下山 恋虎(J1)	別海中央中

ORD	ナンバー	氏名	所属
		サライ ショウマ	北海道
7	1249	更屋 翔麻(J3)	標津中
		コハマ レン	北海道
8	1881	小濱 漣(J3)	別海中央中
		イノウ サキト	北海道
9	1381	石尾 咲人(J2)	別海上春別中
		ミヤサカ コウタ	北海道
10	1449	宮坂 晃汰(J2)	別海上西春別中
		ミウラ アキラ	北海道
11	1245	三浦 アクア(J2)	標津中
		ヤマザキ ショウ	北海道
12	1450	山崎 丈(J2)	別海上西春別中

	ナンバー	氏名	所属
①			
②			
③			

根室中学共通男子3000m

6月23日 09:40 決 勝

決 勝

ORD	ナンバー	氏名	所属	ナンバー	氏名	所属
		スカノ トモスケ	北海道			
9	1386	菅野 智介(J2)	別海上春別中	①		
		コハマ レン	北海道			
10	1881	小濱 漣(J3)	別海中央中	②		
		サトウ コハク	北海道			
11	1243	佐藤 小羽来(J2)	標津中	③		
		イシオ サキト	北海道			
12	1381	石尾 咲人(J2)	別海上春別中			
		エンドウ セツ	北海道			
13	1242	遠藤 雪(J2)	標津中			
		ミヤサカ コウタ	北海道			
14	1449	宮坂 晃汰(J2)	別海上西春別中			

根室中学共通男子110mH(0.914m)

6月22日 12:50 決 勝

決 勝

レーン	ナンバー	氏名	所属	ナンバー	氏名	所属
		クスノキ カケル	北海道			
4	1739	楠木 駆(J3)	根室歯舞学園	①		
		イケンタ リュウト	北海道			
5	1448	池下 琉翔(J2)	別海上西春別中	②		

根室中学共通男子4X100mR

6月23日 11:50 決 勝

決 勝

4レーン 中標津広陵中A	5レーン 別海上西春別中A	6レーン 別海中央中A
() 1652 守田 有佑(J3) モリタ ユウスケ	() 1443 佐藤 将太(J3) サトウ ショウタ	() 1881 小濱 漣(J3) コハマ レン
() 1643 秋田 龍之介(J3) アキタ リュウノスケ	() 1448 池下 琉翔(J2) イケンタ リュウト	() 1882 堀内 勇希(J3) ホリウチ ユウキ
() 1651 金本 湊空(J3) カネモト リク	() 1450 山崎 丈(J2) ヤマザキ ジョウ	() 1883 金田 琉紀(J3) カネタ リュウキ
() 1642 鷺見 煌太(J1) スミ コウタ	() 1452 橋本 颯太郎(J1) ハシモト ソウタロウ	() 1884 鈴木 漱弥(J2) スズキ ソウヤ
() 1644 和田 颯太(J1) ワダ ソウタ	() 1451 高野 琉乃介(J1) タカノ リュウノスケ	() 1880 下山 恋虎(J1) シモヤマ コトラ
() 1645 高松 飛鴻(J1) タカマツ アスト	() 1453 蛭田 凌生(J1) ヒルタ リョウ	
7レーン 標津中A	8レーン 別海野付中	
() 1252 亀田 煌斗(J3) カメタ キラト	() 1832 坂下 亮介(J3) サカタ リョウスケ	
() 1254 合田 翔海(J3) コウダ ショウマ	() 1835 安達 大翔(J1) アタチ ハルト	
() 1249 更屋 翔麻(J3) サライ ショウマ	() 1829 櫻田 昌也(J1) サクラタ マサヤ	
() 1256 千葉 知毅(J3) チバ トモキ	() 1831 高木 恵大(J1) タカキ ケイタ	
() 1241 井口 瑞人(J2) イグチ ミズト	() 1826 松館 悠吾(J1) マツタテ ユウゴ	
() 1242 遠藤 雪(J2) エンドウ セツ		

根室中学共通男子走幅跳

6月22日 09:30 決 勝

決 勝

試順	ナンバー	氏名	所属	記録	順位
1	1897	ミナシチ ナミ 南口 七海(J1)	北海道 別海上風連中	m +/-	
2	1740	コヒラ エイタ 小平 榮太(J3)	北海道 根室歯舞学園	m +/-	
3	1896	モリシゲ オウスケ 森重 桜介(J1)	北海道 別海上風連中	m +/-	
4	1641	イワサキ ライト 岩崎 月柊(J1)	北海道 中標津広陵中	m +/-	
5	1256	チハ トモキ 千葉 知毅(J3)	北海道 標津中	m +/-	
6	1241	イクチ ミスト 井口 瑞人(J2)	北海道 標津中	m +/-	

根室中学共通男子砲丸投(5kg)

6月23日 09:00 決 勝

決 勝

試順	ナンバー	氏名	所属	記録	順位
1	1879	オオカワラ タケル 大河原 健(J2)	北海道 別海中央中	m	
2	1885	タカハン ヒロアキ 高橋 紘彬(J2)	北海道 別海中央中	m	
3	1246	ヤナギヤ レオン 柳谷 怜音(J2)	北海道 標津中	m	

根室中学共通男子四種競技

ナンバー	氏名	所属	110mH	砲丸投	走高跳	400m	総合	順位
1868	ナカヤマ アンジ 中山 晏侍(J3)	北海道 別海陸少	③	④	④	-----		

釧路中学1年女子100m

6月22日 11:35 予 選
6月23日 11:20 決 勝

予 選 4組1着+4

1組

レーン	ナンバー	氏名	所属
		オノ サエカ	北海道
1	2462	小野 紗歌 (T1)	浜中茶内中
		ヤマモト リカ	北海道
2	2048	山本 和花 (T1)	教大附属釧路義務
		オイカワ マオ	北海道
3	2080	及川 真央 (T1)	釧路共栄中
		イシダ カズキ	北海道
4	2302	石田 華寿希 (T1)	釧路春採中
		ムロハン ユナ	北海道
5	2474	室橋 柚奈 (T1)	釧路青陵中
		カリムラ ユノ	北海道
6	2599	川村 悠乃 (T1)	釧路鳥取西中
		ミヤモト ココ	北海道
7	2167	宮本 虹心 (T1)	釧路美原中
		ストウ ミリ	北海道
8	2276	須藤 美羽 (T1)	釧路大楽毛中

2組

レーン	ナンバー	氏名	所属
		カトウ リオ	北海道
1	2463	加藤 璃乙 (T1)	浜中茶内中
		チバ ミハル	北海道
2	2303	千葉 心遥 (T1)	釧路春採中
		カリコエ ミハヤ	北海道
3	2622	河越 美風 (T1)	釧路陸上クラブ
		ワタベ リコ	北海道
4	2301	渡部 李胡 (T1)	釧路春採中
		ムトリ ニコ	北海道
5	2471	武藤 笑瑚 (T1)	釧路青陵中
		ササオカ ヒマリ	北海道
6	2625	笹岡 姫鞠 (T1)	釧路鳥取中
		オリヤス リア	北海道
7	2980	折安 凜空 (T1)	浜中霧多布中
		マツノ ヒナ	北海道
8	2275	松野 妃夏 (T1)	釧路大楽毛中

3組

レーン	ナンバー	氏名	所属
		ナカムラ セナ	北海道
2	2305	中村 せな (T1)	釧路春採中
		イトリ スミレ	北海道
3	2215	伊藤 澄玲 (T1)	標茶中
		ナカシマ リサ	北海道
4	2621	中島 里彩 (T1)	釧路鳥取中
		イトウ ミサキ	北海道
5	2473	伊東 美咲 (T1)	釧路青陵中
		チダ ユア	北海道
6	2100	千田 結愛 (T1)	釧路景雲中
		サイトウ サエ	北海道
7	2274	斎藤 彩愛 (T1)	釧路大楽毛中
		サトウ マリナ	北海道
8	2165	佐藤 麻梨菜 (T1)	釧路美原中

4組

レーン	ナンバー	氏名	所属
		サトウ リミ	北海道
2	2166	佐藤 梨心 (T1)	釧路美原中
		ナキキタ リン	北海道
3	2300	柳田 梨杏 (T1)	釧路春採中
		チバ ユウ	北海道
4	2623	千葉 ゆう (T1)	釧路鳥取中
		ヨシカ ノ	北海道
5	2472	吉岡 泰乃 (T1)	釧路青陵中
		セキガチ シュウ	北海道
6	2304	関口 朱羽 (T1)	釧路春採中
		サカイ リズ	北海道
7	2539	酒井 里珠 (T1)	厚岸RC
		カケハタ アカリ	北海道
8	2047	掛端 あかり (T1)	教大附属釧路義務

決 勝

ナンバー	氏名	所属
①
②
③

釧路中学23年女子100m

6月22日 11:15 予 選
6月22日 13:50 準決勝
6月23日 11:20 決 勝

予 選 8組2着+8

1組

レーン	ナンバー	氏名	所属
		ハマズ ミレノ	北海道
1	2603	濱住 恋音 (J2)	釧路鳥取西中
		タカハシ ラン	北海道
2	2292	高橋 蘭 (T2)	釧路春採中
		クボタ コハル	北海道
3	2096	久保田 小春 (J3)	釧路景雲中
		ナキギヤ リカナ	北海道
4	2629	柳谷 羽奏 (J3)	釧路鳥取中
		ツラサキ ミイナ	北海道
5	2132	白崎 瑞奈 (J3)	釧路富原中
		カリムラ カヨ	北海道
6	2536	川村 花代 (T2)	厚岸RC
		ニシムラ ミサト	北海道
7	2186	西村 美里 (J3)	釧路阿寒中
		イシカワ ユイ	北海道
8	2001	石川 稀唯 (T2)	釧路幣舞中

2組

レーン	ナンバー	氏名	所属
		ヨシダ コトネ	北海道
1	2598	吉田 琴音 (J2)	釧路鳥取西中
		FUKUI noi	北海道
2	2538	福井 希依 (T2)	厚岸RC
		ヤマネ ミユウ	北海道
3	2352	山根 愛結 (T3)	釧路北中
		サトウ ソナ	北海道
4	2020	佐藤 そな (J3)	釧路幣舞中
		カンダ ココハ	北海道
5	2135	神田 心蓮 (T2)	釧路富原中
		サトウ リン	北海道
6	2294	佐藤 凜 (T2)	釧路春採中
		テラマチ オト	北海道
7	2635	寺町 桜音 (T2)	釧路鳥取中
		タカハラ イチカ	北海道
8	2214	高原 一花 (T2)	標茶中

3組

レーン	ナンバー	氏名	所属
		イマムラ ノノカ	北海道
1	2273	今村 ののか (J2)	釧路大楽毛中
		オサナイ ミオ	北海道
2	2314	小山内 美緒 (J3)	釧路春採中
		タカハシ ノブ	北海道
3	2021	高橋 希 (T3)	釧路幣舞中
		イソガ イイコイ	北海道
4	2631	磯貝 颯 (T2)	釧路鳥取中
		タケダ コトミ	北海道
5	2134	竹田 ことみ (J3)	釧路富原中
		サトウ コトナ	北海道
6	2033	佐藤 琴奈 (T2)	教大附属釧路義務
		ナダ クレア	北海道
7	2006	名田 徠愛 (T2)	釧路幣舞中
		サトウ アイミ	北海道
8	2597	佐藤 愛心 (T2)	釧路鳥取西中

釧路中学23年女子100m

6月22日 11:15 予 選
6月22日 13:50 準決勝
6月23日 11:20 決 勝

予 選 8組2着+8

4組

レーン	ナンバー	氏名	所属
		オオサワ カレン	北海道
1	2313	大澤 伽恋 (J3)	釧路春採中
		ナガ ルナ	北海道
2	2070	納谷 瑠奈 (J3)	釧路共栄中
		アサリ ユイ	北海道
3	2095	浅里 結心 (J3)	釧路景雲中
		オクヤマ サアキ	北海道
4	2031	奥山 咲彩 (J2)	教大附属釧路義務
		モチヅキ マリア	北海道
5	2140	望月 真璃愛 (J2)	釧路富原中
		セイノ コサネ	北海道
6	2624	清野 平真 (J3)	釧路鳥取中
		トカセ ナナ	北海道
7	2212	戸賀瀬 七奈 (J3)	標茶中
		クカハン カホ	北海道
8	2002	高橋 叶帆 (J2)	釧路幣舞中

5組

レーン	ナンバー	氏名	所属
		イシイ キリカ	北海道
1	2604	石井 貴利香 (J2)	釧路鳥取西中
		キクチ リン	北海道
2	2817	菊地 凜 (J3)	標茶虹別中
		アジワラ コハル	北海道
3	2003	藤原 心春 (J2)	釧路幣舞中
		オカモト ヒナ	北海道
4	2632	岡元 陽愛 (J2)	釧路鳥取中
		イトウ ナナ	北海道
5	2162	伊藤 夏菜 (J3)	釧路美原中
		オタシマ リナ	北海道
6	2136	小田島 璃奈 (J2)	釧路富原中
		アキタ ヒメカ	北海道
7	2211	秋田 姫花 (J3)	標茶中
		マツノ アオイ	北海道
8	2272	松野 蒼 (J3)	釧路大楽毛中

6組

レーン	ナンバー	氏名	所属
		ハヤシ ハルカ	北海道
2	2315	林 暖華 (J3)	釧路春採中
		クドウ サクラ	北海道
3	2131	工藤 咲来 (J3)	釧路富原中
		フクシマ カリン	北海道
4	2271	福島 華凛 (J3)	釧路大楽毛中
		ウメツ カリン	北海道
5	2413	梅津 花鈴 (J2)	鶴居中
		スキムラ ノノカ	北海道
6	2005	杉村 希花 (J2)	釧路幣舞中
		ミウラ イオリ	北海道
7	2093	三浦 伊織 (J3)	釧路景雲中
		イチノハ ナナミ	北海道
8	2534	一戸 ななみ (J2)	厚岸RC

7組

レーン	ナンバー	氏名	所属
		オオタ ユスユ	北海道
1			
2	2535	太田 有優 (J2)	厚岸RC
		イサヅリ メイ	北海道
3	2161	飯澤 萌衣 (J3)	釧路美原中
		オノ アイラ	北海道
4	2630	小野 愛来 (J2)	釧路鳥取中
		コンノ サキ	北海道
5	2137	今野 紗希 (J2)	釧路富原中
		タガ マイ	北海道
6	2099	多田 舞 (J2)	釧路景雲中
		ワタナベ エミ	北海道
7	2007	渡部 優芽 (J3)	釧路幣舞中
		ワキカワ サチ	北海道
8	2295	滝川 紗那 (J2)	釧路春採中

8組

レーン	ナンバー	氏名	所属
		イカラン ユイ	北海道
1			
2	2291	五十嵐 結生 (J2)	釧路春採中
		キムラ ユウカ	北海道
3	2091	木村 優花 (J3)	釧路景雲中
		タケウチ ルカ	北海道
4	2039	竹内 琉華 (J2)	教大附属釧路義務
		ササキ エリカ	北海道
5	2628	佐々木 友莉香 (J3)	釧路鳥取中
		クシビキ アオイ	北海道
6	2138	櫛引 あおい (J2)	釧路富原中
		ササキ ユイ	北海道
7	2213	佐々木 結衣 (J2)	標茶中
		アジワラ ミク	北海道
8	2004	藤原 美空 (J3)	釧路幣舞中

準決勝 3組2着+2

1組

ナンバー	氏名	所属
①		
②		
③		

2組

ナンバー	氏名	所属
①		
②		
③		

3組

ナンバー	氏名	所属
①		
②		
③		

決 勝

ナンバー	氏名	所属
①		
②		
③		

釧路中学共通女子200m

6月22日 15:05 予 選
6月23日 09:15 決 勝

予 選 ベスト8

1組

レーン	ナンバー	氏名	所属
		カワコ ^エ ミハヤ	北海道
2	2622	河越 美颯 (T1)	釧路陸上クラブ
		ナカシ ^マ リサ	北海道
3	2621	中島 里彩 (T1)	釧路鳥取中
		フクシマ ^カ リン	北海道
4	2271	福島 華凜 (T3)	釧路大楽毛中
		クド ^ウ サクラ	北海道
5	2131	工藤 咲来 (T3)	釧路富原中
		イトリ ^ナ	北海道
6	2162	伊藤 夏菜 (T3)	釧路美原中
		コンノ ^{サキ}	北海道
7	2137	今野 紗希 (T2)	釧路富原中
		カンダ ^コ コハ	北海道
8	2135	神田 心蓮 (T2)	釧路富原中

2組

レーン	ナンバー	氏名	所属
		クラウチ ^リ オ	北海道
2	2035	倉内 里桜 (T2)	教大附属釧路義務
		ムロハシ ^ユ ナ	北海道
3	2474	室橋 柚奈 (T1)	釧路青陵中
		タタ ^マ マイ	北海道
4	2099	多田 舞 (T2)	釧路景雲中
		セイノ ^コ サネ	北海道
5	2624	清野 平眞 (T3)	釧路鳥取中
		ノムラ ^ナ	北海道
6	2094	野村 菜那 (T3)	釧路景雲中
		クボ ^タ コハル	北海道
7	2096	久保田 小春 (T3)	釧路景雲中
		クシビ ^キ アオイ	北海道
8	2138	榎引 あおい (T2)	釧路富原中

3組

レーン	ナンバー	氏名	所属
		ワタナベ ^ユ コメ	北海道
3	2007	渡部 優芽 (T3)	釧路幣舞中
		キムラ ^ア オイ	北海道
4	2046	木村 碧 (T1)	教大附属釧路義務
		タケタ ^コ ミ	北海道
5	2134	竹田 ことみ (T3)	釧路富原中
		ヤマヨシ ^ミ	北海道
6	2164	山吉 未悠 (T3)	釧路美原中
		モチツ ^キ マリア	北海道
7	2140	望月 真璃愛 (T2)	釧路富原中
		ツチヤ ^シ オン	北海道
8	2353	土屋 心緒 (T3)	釧路北中

4組

レーン	ナンバー	氏名	所属
		オクヤマ ^サ アヤ	北海道
3	2031	奥山 咲彩 (T2)	教大附属釧路義務
		イマムラ ^ノ ナ	北海道
4	2273	今村 ののか (T2)	釧路大楽毛中
		ニイヌマ ^ホ ナ	北海道
5	2466	新沼 穂乃香 (T3)	浜中茶内中
		チタ ^ユ ア	北海道
6	2100	千田 結愛 (T1)	釧路景雲中
		ヤマモト ^リ カ	北海道
7	2048	山本 和花 (T1)	教大附属釧路義務
		フジ ^リ ミク	北海道
8	2004	藤原 美空 (T3)	釧路幣舞中

決 勝

ナンバー	氏名	所属
①
②
③

釧路中学共通女子800m

6月22日 14:25 予 選
6月23日 10:00 決 勝

予 選 2組2着+4

1組

レーン	ナンバー	氏名	所属
		オオノ ^ア イ	北海道
1	2601	大野 愛莉 (T1)	釧路鳥取西中
		チハ ^ユ	北海道
2	2623	千葉 ゆう (T1)	釧路鳥取中
		ヤマヨシ ^ミ	北海道
3	2164	山吉 未悠 (T3)	釧路美原中
		イマハシ ^ミ ユウ	北海道
4	2819	今橋 美優 (T1)	標茶虹別中
		サトウ ^コ ナ	北海道
5	2033	佐藤 琴奈 (T2)	教大附属釧路義務
		フエキ ^サ	北海道
6	2818	笛木 桜和 (T3)	標茶虹別中
		コジ ^マ シズク	北海道
7	2214	小島 しずく (T1)	標茶中
		スガ ^ノ マオ	北海道
8	2626	菅野 真央 (T1)	釧路鳥取中
		アマカ ^リ オン	北海道
9	2461	天川 凜音 (T2)	浜中茶内中

2組

レーン	ナンバー	氏名	所属
		モリモト ^ユ ア	北海道
1	2596	森本 結愛 (T2)	釧路鳥取西中
		サトウ ^ア イミ	北海道
2	2597	佐藤 愛心 (T2)	釧路鳥取西中
		オノ ^サ エカ	北海道
3	2462	小野 紗歌 (T1)	浜中茶内中
		ワタナベ ^コ ノン	北海道
4	2551	渡邊 心暖 (T3)	白糖陸少
		ワカハシ ^ア イ	北海道
5	2816	高橋 愛華 (T3)	標茶虹別中
		マスコ ^ユ キ	北海道
6	2040	増子 ゆき (T2)	教大附属釧路義務
		ツチヤ ^シ オン	北海道
7	2353	土屋 心緒 (T3)	釧路北中
		オオノ ^ア イ	北海道
8	2602	大野 愛那 (T2)	釧路鳥取西中
		ニシウチ ^マ カ	北海道
9	2213	西内 円花 (T1)	標茶中

決 勝

ナンバー	氏名	所属
①
②
③

釧路中学共通女子1500m

6月22日 10:00 決 勝

決 勝

ORD	ナンバー	氏名	所属	ナンバー	氏名	所属
		トサカ カホ	北海道			
1	2045	登坂 華帆 (T1)	教大附属釧路義務	①		
		タカハシ アイカ				
2	2816	高橋 愛華 (T3)	標茶虹別中	②		
		アマカリ リオン	北海道			
3	2461	天川 凜音 (T2)	浜中茶内中	③		
		マスコ エキ	北海道			
4	2040	増子 ゆき (T2)	教大附属釧路義務			
		イマハシ ミユウ				
5	2819	今橋 美優 (T1)	標茶虹別中			
		ワタナベ コノ				
6	2551	渡邊 心暖 (T3)	白糖陸少			
		フエキ サナ				
7	2818	笹木 桜和 (T3)	標茶虹別中			

釧路中学共通女子100mH

6月22日 12:55 予 選

6月23日 10:30 決 勝

予 選 3組3着+7

1組

レーン	ナンバー	氏名	所属
		イトウ ミサキ	北海道
2	2473	伊東 美咲 (T1)	釧路青陵中
		ナガ クレア	北海道
3	2006	名田 徠愛 (T2)	釧路幣舞中
		シラサキ ミチ	北海道
4	2132	白崎 瑞奈 (T3)	釧路富原中
		ワロチ ヒナ	北海道
5	2067	曹路地 陽菜 (T3)	釧路共栄中
		イノガ イイコイ	北海道
6	2631	磯貝 穂 (T2)	釧路鳥取中
		フジワラ コハル	北海道
7	2003	藤原 心春 (T2)	釧路幣舞中
		ミヤト コ	北海道
8	2167	宮本 虹心 (T1)	釧路美原中

2組

レーン	ナンバー	氏名	所属
		ニシタ ワコ	北海道
2	2537	西田 わこ (T2)	厚岸RC
		シオタ コノハ	北海道
3	2092	塩田 梢葉 (T3)	釧路景雲中
		ヨシタ リオ	北海道
4	2475	吉田 璃央 (T1)	釧路青陵中
		タイラ アヤセ	北海道
5	2633	平 絢星 (T2)	釧路鳥取中
		スキムラ ノカ	北海道
6	2005	杉村 希花 (T2)	釧路幣舞中
		オサナイ ミオ	北海道
7	2314	小山内 美緒 (T3)	釧路春採中

3組

レーン	ナンバー	氏名	所属
		タカハシ カホ	北海道
2	2002	高橋 叶帆 (T2)	釧路幣舞中
		アラシ アンジュ	北海道
3	2063	嵐 杏珠 (T2)	釧路共栄中
		オノ アイラ	北海道
4	2630	小野 愛来 (T2)	釧路鳥取中
		ヨシカ ソノ	北海道
5	2472	吉岡 奏乃 (T1)	釧路青陵中
		ヤマネ ミユウ	北海道
6	2352	山根 愛結 (T3)	釧路北中
		ムトウ ニコ	北海道
7	2471	武藤 笑瑚 (T1)	釧路青陵中

決 勝 2組

1組

ナンバー	氏名	所属
①		
②		
③		

2組

ナンバー	氏名	所属
①		
②		
③		

釧路中学共通女子4X100mR

6月22日 09:25 予 選
6月23日 12:00 決 勝

予 選 2組2着+4

1組

3レーン 釧路青陵中A	4レーン 教大附属釧路義務B	5レーン 釧路春採中A
() 2474 室橋 柚奈(J1) ムロハシ ユナ	() 2042 石原 来咲(J3) イシハラ キサキ	() 2292 高橋 蘭(J2) タカハシ ラン
() 2475 吉田 璃央(J1) ヨシタ マリ	() 2037 高橋 にこ(J2) タカハシ ニコ	() 2294 佐藤 凜(J2) サトウ リン
() 2472 吉岡 奏乃(J1) ヨシオカ ノノ	() 2040 増子 ゆき(J2) マスコ ユキ	() 2313 大澤 伽恋(J3) オオサワ カレン
() 2473 伊東 美咲(J1) イトウ ミサキ	() 2041 綿谷 ゆづき(J3) ワタヤ ユヅキ	() 2314 小山内 美緒(J3) オヤマ内 ミオ
() 2471 武藤 笑瑚(J1) ムトウ ニコ	() 2035 倉内 里桜(J2)クラウチ リオ	() 2304 関口 朱羽(J1) セキグチ シュウ
6レーン 釧路鳥取中	7レーン 釧路富原中A	8レーン 釧路美原中A
() 2624 清野 乎眞(J3) セイノ コサネ	() 2131 工藤 咲来(J3) クドウ サクラ	() 2161 飯澤 萌衣(J3) イバサワ メイ
() 2630 小野 愛来(J2) オノ アイ	() 2132 白崎 瑞奈(J3) シラサキ ミナ	() 2164 山吉 未悠(J3) ヤマヨシ ミユ
() 2631 磯貝 颯(J2) イソガイ イロイ	() 2134 竹田 ことみ(J3) タケダ コトミ	() 2166 佐藤 梨心(J1) サトウ リミ
() 2632 岡元 陽愛(J2) オカモト ヒナ	() 2135 神田 心蓮(J2) カンダ コホ	() 2167 宮本 虹心(J1) ミヤモト ココ
() 2633 平 絢星(J2) タイラ アヤセ	() 2137 今野 紗希(J2) イマノ サキ	

2組

4レーン 釧路大楽毛中	5レーン 釧路幣舞中A	6レーン 釧路景雲中A
() 2272 松野 蒼(J3) マツノ アオイ	() 2003 藤原 心春(J2) フジワラ コハル	() 2091 木村 優花(J3) キムラ ユウカ
() 2271 福島 華凜(J3) フクシマ カリン	() 2004 藤原 美空(J3) フジワラ ミク	() 2092 塩田 梢葉(J3) シオタ コノハ
() 2273 今村 ののか(J2) イマムラ ノノカ	() 2005 杉村 希花(J2) スギムラ ノノカ	() 2094 野村 菜那(J3) ノムラ ナ
() 2274 斎藤 彩愛(J1) サイトウ サエ	() 2006 名田 徠愛(J2) ナダ ライ	() 2095 浅里 結心(J3) アサリ ユイネ
() 2275 松野 妃夏(J1) マツノ ヒナ	() 2007 渡部 優芽(J3) ワタナベ ユメ	() 2096 久保田 小春(J3) クボタ コハル
() 2276 須藤 美羽(J1) スドウ ミウ	() 2021 高橋 希(J3) タカハシ ノゾ	() 2099 多田 舞(J2) タダ マイ
7レーン 教大附属釧路義務A	8レーン 標茶中A	
() 2033 佐藤 琴奈(J2) サトウ コナ	() 2211 秋田 姫花(J3) アキタ ヒメカ	
() 2034 佐藤 寧々花(J2) サトウ ネネカ	() 2212 戸賀瀬 七奈(J3) トカセ ナ	
() 2039 竹内 琉華(J2) タケウチ ルカ	() 2213 西内 円花(J1) ニシウチ マドカ	
() 2031 奥山 咲彩(J2) オクヤマ サヤ	() 2214 小島 レズク(J1) コジマ シズク	
() 2043 斉藤 心実(J3) サイトウ ココミ	() 2215 伊藤 澄玲(J1) イトウ スミ	

釧路中学共通女子走高跳

6月23日 10:00 決 勝

決 勝

試順	ナンバー	氏名	所属	記録	順位
1	2037	高橋 にこ(J2)	北海道 教大附属釧路義務		
2	2068	渡辺 琴奈(J3)	北海道 釧路共栄中		
3	2535	太田 有優(J2)	北海道 厚岸RC		
4	2034	佐藤 寧々花(J2)	北海道 教大附属釧路義務		
5	2039	竹内 琉華(J2)	北海道 教大附属釧路義務		

釧路中学共通女子走幅跳

6月22日 14:20 予 選
6月23日 09:20 決 勝

予 選 通過記録 4m65

Aピット

試順	ナンバー	氏名	所属	記録	順位
1	2294	サトウ リン 佐藤 凜 (J2)	北海道 釧路春採中		
2	2092	シオタ コノハ 塩田 梢葉 (J3)	北海道 釧路景雲中		
3	2035	クラウチ リオ 倉内 里桜 (J2)	北海道 教大附属釧路義務		
4	2475	ヨシタ リオ 吉田 璃央 (J1)	北海道 釧路青陵中		
5	2632	オカモト ヒナ 岡元 陽愛 (J2)	北海道 釧路鳥取中		
6	2046	キムラ アオイ 木村 碧 (J1)	北海道 教大附属釧路義務		
7	2628	ササキ ユリカ 佐々木 友莉香 (J3)	北海道 釧路鳥取中		
8	2067	シロチ ヒナ 曹路地 陽菜 (J3)	北海道 釧路共栄中		
9	2292	タカハシ ラン 高橋 蘭 (J2)	北海道 釧路春採中		
10	2313	オオサワ カレン 大澤 伽恋 (J3)	北海道 釧路春採中		
11	2037	タカハシ ニコ 高橋 くにこ (J2)	北海道 教大附属釧路義務		
12	2599	カワムラ ユノ 川村 悠乃 (J1)	北海道 釧路鳥取西中		
13	2047	カケハタ アカリ 掛端 あかり (J1)	北海道 教大附属釧路義務		

Bピット

試順	ナンバー	氏名	所属	記録	順位
1	2036	シミス アユ 清水 愛友 (J2)	北海道 教大附属釧路義務		
2	2413	ウメツ カリン 梅津 花鈴 (J2)	北海道 鶴居中		
3	2136	オタシマ リナ 小田島 璃奈 (J2)	北海道 釧路富原中		
4	2412	シムラ ミク 志村 美紅 (J2)	北海道 鶴居中		
5	2213	ニシウチ マトカ 西内 円花 (J1)	北海道 標茶中		
6	2001	イシカワ ユイ 石川 稀唯 (J2)	北海道 釧路幣舞中		
7	2416	ナカオ ミユク 長尾 心侑卯 (J1)	北海道 鶴居中		
8	2633	タイラ アヤセ 平 絢星 (J2)	北海道 釧路鳥取中		
9	2021	タカハシ ソウ 高橋 希 (J3)	北海道 釧路幣舞中		
10	2601	オノ アイリ 大野 愛莉 (J1)	北海道 釧路鳥取西中		
11	2629	ヤマキヤ ウカナ 柳谷 羽奏 (J3)	北海道 釧路鳥取中		
12	2043	サイトウ ココミ 斉藤 心実 (J3)	北海道 教大附属釧路義務		

釧路中学共通女子砲丸投 (2.721kg)

6月22日 12:30 予 選
6月23日 10:00 決 勝

予 選 通過記録 9m50

試順	ナンバー	氏名	所属	記録	順位
1	2592	タカハシ モモカ 高橋 萌果 (J3)	北海道 釧路鳥取西中		
2	2978	キタダ テ ココミ 北館 心美 (J3)	北海道 浜中霧多布中		
3	2817	キクチ リン 菊地 凜 (J3)	北海道 標茶虹別中		
4	2538	FUKUI noi 福井 希依 (J2)	北海道 厚岸RC		
5	2302	イシタ カスキ 石田 華寿希 (J1)	北海道 釧路春採中		
6	2315	ハヤシ ハルカ 林 暖華 (J3)	北海道 釧路春採中		
7	2539	サカイ リス 酒井 里珠 (J1)	北海道 厚岸RC		
8	2038	エハタ アカリ 江端 あかり (J1)	北海道 教大附属釧路義務		

試順	ナンバー	氏名	所属	記録	順位
9	2069	イトウ ミレイ 伊藤 未湖 (J3)	北海道 釧路共栄中		
10	2537	ニシタ ワコ 西田 わこ (J2)	北海道 厚岸RC		
11	2412	シムラ ミク 志村 美紅 (J2)	北海道 鶴居中		
12	2291	イハラ ユイ 五十嵐 結生 (J2)	北海道 釧路春採中		
13	2534	イハナ ナミ 一戸 ななみ (J2)	北海道 厚岸RC		
14	2274	サイトウ サエ 斎藤 彩愛 (J1)	北海道 釧路大楽毛中		
15	2416	ナカオ ミユク 長尾 心侑卯 (J1)	北海道 鶴居中		
16	2976	アライ コナ 荒井 ゆな (J3)	北海道 浜中霧多布中		

釧路中学共通女子四種競技

ナンバー	氏名	所属	100mH	走高跳	砲丸投	200m	総合	順位
2034	サトリ ネカ	北海道	④	①	②			
	佐藤 寧々花 (J2)	教大附属釧路義務						
2063	アラシ アンジユ	北海道	⑤	②	①			
	嵐 杏珠 (J2)	釧路共栄中						

根室中学共通女子100m

6月22日 12:00 予 選
6月23日 11:10 決 勝

予 選 4組1着+4

1組

レーン	ナンバー	氏名	所属
		ランバシ ネネ	北海道
2	2744	乱橋 柁音 (I2)	根室歯舞学園
		ヨバキシ ニコ	北海道
3	2655	小林 くに (I3)	中標津広陵中
		ハライ ミズホ	北海道
4	2898	原井 瑞穂 (I2)	別海上風連中
		タカハシ ココナ	北海道
5	2878	高橋 心乃 (I3)	別海中央中
		ムラヤマ サラ	北海道
6	2834	村山 紗良 (I1)	別海野付中
		タカクリ マナミ	北海道
7	2246	高桑 愛美 (I1)	標津中
		モリザキ ララ	北海道
8	2738	森崎 藍々 (I1)	根室歯舞学園

2組

レーン	ナンバー	氏名	所属
		タケザワ リン	北海道
2	2742	竹澤 凜 (I2)	根室歯舞学園
		キクチ ミリ	北海道
3	2242	菊地 美羽 (I3)	標津中
		カワハラ ユキナ	北海道
4	2866	川原 優希奈 (I1)	別海中央中
		ハシモト モモカ	北海道
5	2584	橋本 桃愛 (I3)	別海西春別中
		イマイ チホ	北海道
6	2872	今井 ちほ (I1)	別海中央中
		イシイ 祢	北海道
7	2643	石井 寧々 (I2)	中標津広陵中

3組

レーン	ナンバー	氏名	所属
		モリザキ モカ	北海道
2	2740	森崎 萌香 (I3)	根室歯舞学園
		ヨコタ アヤネ	北海道
3	2869	横田 絢音 (I1)	別海中央中
		ヒラカト ルナ	北海道
4	2244	平賀 琉夏 (I2)	標津中
		クドウ ヒナノ	北海道
5	2645	工藤 ひなの (I2)	中標津広陵中
		マツモト ナナ	北海道
6	2868	松本 奈々 (I1)	別海中央中
		ナカシマ サクラ	北海道
7	2832	中島 さくら (I1)	別海野付中

4組

レーン	ナンバー	氏名	所属
		クドウ サクラ	北海道
2	2739	工藤 櫻子 (I3)	根室歯舞学園
		ヤネ ヒカリ	北海道
3	2884	八木 ひかり (I2)	別海中央中
		ニシヤマ モモ	北海道
4	2827	西山 もも (I2)	別海野付中
		モリタ ヒロ	北海道
5	2646	守田 姫陽 (I2)	中標津広陵中
		ヤマダ チホ	北海道
6	2247	山田 知穂 (I1)	標津中
		ウラヤマ ルナ	北海道
7	2385	浦山 桜菜 (I2)	別海上春別中

決 勝

	ナンバー	氏名	所属
①		
②		
③		

根室中学共通女子200m

6月22日 13:20 予 選
6月23日 09:30 決 勝

予 選 2組3着+2

1組

レーン	ナンバー	氏名	所属
		ランバシ ネネ	北海道
3	2744	乱橋 柁音 (I2)	根室歯舞学園
		ナカシマ サクラ	北海道
4	2832	中島 さくら (I1)	別海野付中
		カワバタ ノノ	北海道
5	2774	川畑 菜暖 (I2)	根室光洋中
		タカハシ ココナ	北海道
6	2878	高橋 心乃 (I3)	別海中央中
		ヒラカト ルナ	北海道
7	2244	平賀 琉夏 (I2)	標津中
		ウラヤマ ルナ	北海道
8	2385	浦山 桜菜 (I2)	別海上春別中

2組

レーン	ナンバー	氏名	所属
		カワモト サクラ	北海道
3	2386	河本 さくら (I2)	別海上春別中
		カワハラ ユキナ	北海道
4	2866	川原 優希奈 (I1)	別海中央中
		キクチ ミリ	北海道
5	2242	菊地 美羽 (I3)	標津中
		マツモト ナナ	北海道
6	2868	松本 奈々 (I1)	別海中央中
		イイヤマ サラ	北海道
7	2826	飯山 さら (I2)	別海野付中
		タケザワ リン	北海道
8	2742	竹澤 凜 (I2)	根室歯舞学園

決 勝

	ナンバー	氏名	所属
①		
②		
③		

根室中学共通女子800m

6月23日 10:10 決 勝

決 勝

レーン	ナンバー	氏名	所属	ナンバー	氏名	所属
		ヤマダ チホ	北海道			
1	2247	山田 知穂 (I1)	標津中	①	
		オオタ ミオ	北海道			
2	2383	大田 弥歩 (I1)	別海上春別中	②	
		オカヰ マヨ	北海道			
3	2773	小川 真瑤 (I2)	根室光洋中	③	
		スガノ コトネ	北海道			
4	2382	菅野 琴音 (I2)	別海上春別中			
		カハタ ノノ	北海道			
5	2774	川畑 菜暖 (I2)	根室光洋中			
		イヤマ サラ	北海道			
6	2826	飯山 さら (I2)	別海野付中			
		ミヤコ アン	北海道			
7	2883	宮古 杏 (I2)	別海中央中			
		カimoto サクラ	北海道			
8	2386	河本 さくら (I2)	別海上春別中			

根室中学共通女子1500m

6月22日 10:00 決 勝

決 勝

ORD	ナンバー	氏名	所属	ナンバー	氏名	所属
		フジタ ユウ	北海道			
8	2896	藤田 結生 (I2)	別海上風連中	①	
		オオタ ミオ	北海道			
9	2383	大田 弥歩 (I1)	別海上春別中	②	
		オカヰ マヨ	北海道			
10	2773	小川 真瑤 (I2)	根室光洋中	③	
		スガノ コトネ	北海道			
11	2382	菅野 琴音 (I2)	別海上春別中			
		ロウヤマ アカリ	北海道			
12	2885	鰐山 あかり (I2)	別海中央中			
		ナカジマ リンカ	北海道			
13	2743	中陣 梨花 (I2)	根室歯舞学園			

根室中学共通女子100mH

6月22日 13:05 決 勝

決 勝

レーン	ナンバー	氏名	所属	ナンバー	氏名	所属
		ムラヤマ サラ	北海道			
4	2834	村山 紗良 (I1)	別海野付中	①	
		マツザキ ココミ	北海道			
5	2880	松崎 心美 (I3)	別海中春別中	②	

根室中学共通女子4X100mR

6月23日 11:45 決 勝

決 勝

4レーン 別海野付中

() 2826 飯山 さら(J2) イイヤマ サラ
 () 2827 西山 もも(J2) ニシヤマ モモ
 () 2832 中島 さくら(J1) ナカシマ サクラ
 () 2834 村山 紗良(J1) ムラヤマ サラ

5レーン 別海中央中A

() 2878 高橋 心乃(J3) タカハシ コノナ
 () 2883 宮古 杏(J2) ミヤコ アン
 () 2884 八木 ひかり(J2) ヤギ ヒカリ
 () 2866 川原 優希奈(J1) カワハラ ユキナ
 () 2868 松本 奈々(J1) マツモト ナナ
 () 2869 横田 絢音(J1) ヨコタ アキネ

6レーン 別海中春別中

() 2874 石森 穂都(J3) イシモリ ホツカ
 () 2876 紫藤 勇那(J3) シロフ イナ
 () 2877 紫藤 來那(J3) シロフ ユキナ
 () 2880 松崎 心美(J3) マツサキ コミ

根室中学共通女子走高跳

6月23日 10:00 決 勝

決 勝

試順	ナンバー	氏名	所属	記録	順位
1	2645	クドウ ヒナノ 工藤 ひなの(J2)	北海道 中標津広陵中		
2	2872	イマイ チホ 今井 ちほ(J1)	北海道 別海中央中		
3	2896	フジタ ユキ 藤田 結生(J2)	北海道 別海上風連中		
4	2884	ヤギ ヒカリ 八木 ひかり(J2)	北海道 別海中央中		

根室中学共通女子走幅跳

6月22日 09:30 決 勝

決 勝

試順	ナンバー	氏名	所属	記録	順位
1	2739	クドウ サクラ 工藤 櫻子(J3)	北海道 根室齒舞学園	m +/-	
2	2584	ハシモト モモカ 橋本 桃愛(J3)	北海道 別海西春別中	m +/-	
3	2898	ハライ ミスホ 原井 瑞穂(J2)	北海道 別海上風連中	m +/-	
4	2869	ヨコタ アキネ 横田 絢音(J1)	北海道 別海中央中	m +/-	
5	2827	ニシヤマ モモ 西山 もも(J2)	北海道 別海野付中	m +/-	

根室中学共通女子砲丸投(2.721kg)

6月22日 11:00 決 勝

決 勝

試順	ナンバー	氏名	所属	記録	順位
1	2738	モリサキ ララ 森崎 藍々(J1)	北海道 根室歯舞学園	m	
2	2740	モリサキ モカ 森崎 萌香(J3)	北海道 根室歯舞学園	m	
3	2874	イシモリ ホノカ 石森 穂郁(J3)	北海道 別海中春別中	m	
4	2867	ヌマクラ マリ 沼倉 菜里(J1)	北海道 別海中央中	m	
5	2877	シトウ ユキナ 紫藤 来那(J3)	北海道 別海中春別中	m	
6	2876	シトウ イサナ 紫藤 勇那(J3)	北海道 別海中春別中	m	
7	2882	マエタ ユスハ 前田 柚葉(J2)	北海道 別海中央中	m	

根室中学共通女子四種競技

ナンバー	氏名	所属	100mH	走高跳	砲丸投	200m	総合	順位
2867	ヌマクラ マリ	北海道	⑥	③	③			
	沼倉 菜里	別海中央中(J1)						

一般高校男子100m

6月23日 12:20 決勝

決勝 5組

1組

レーン	ナンバー	氏名	所属
		カネコ コウタ	北海道
1	79	金子 航太	オホーツクAC
		サエキ ユキノブ	北海道
2	76	佐伯 幸伸(H1)	旭川志峯高
		キクチ ハクア	北海道
3	417	菊地 珀亜(H3)	武修館高
		カマサリ タクヤ	北海道
4	80	釜澤 拓也	オホーツクAC
		コシタ シュンイチロウ	北海道
5	101	越田 純一郎	釧路陸上クラブ
		アカヌマ シュユウ	北海道
6	431	赤沼 志龍(5)	北教大旭川
		ホン タイチ	北海道
7	7032	星 汰一	ハイテクAC
		ナリタ シュウマ	北海道
8	77	成田 崇真(H1)	旭川志峯高

2組

レーン	ナンバー	氏名	所属
		サトウ シュウヤ	北海道
2	432	佐藤 柁也(H1)	武修館高
		エンドウ ハルト	北海道
3	416	遠藤 陽翔(H3)	武修館高
		ヤマモロ タイカ	北海道
4	7243	山室 泰雅	RoK
		スカイ レイ	北海道
5	282	菅井 琉生(H1)	標津高
		ヒノ ライト	北海道
6	426	日野 来飛(H2)	武修館高
		イトウ リュウセイ	北海道
7	478	伊藤 隆晴(H2)	釧路工業高
		オカン マダタイ	北海道
8	420	岡島 大樹(H2)	武修館高

3組

レーン	ナンバー	氏名	所属
		ヨシダ ユウスケ	北海道
2	99	吉田 祐輔	オホーツクAC
		カワグチ ユウ	北海道
3	4042	川口 宥	釧路陸上クラブ
		ハセ アユム	北海道
4	100	長谷 歩夢	釧路陸上クラブ
		シマタケ アイキ	北海道
5	424	島竹 逢生(H2)	武修館高
		ニシグチ ユウ	北海道
6	510	西口 侑良(H1)	釧路北陽高
		オハラ ユウ	北海道
7	327	小原 悠斗(H3)	別海高
		カトリ タイン	北海道
8	73	加藤 大嗣	釧路陸上クラブ

4組

レーン	ナンバー	氏名	所属
		ミキ チヒロ	北海道
2	509	三木 知優(H1)	釧路北陽高
		アズミ ソウイチ	北海道
3	529	明日見 宗一(H2)	釧路北陽高
		クマガイ リクト	北海道
4	423	熊谷 陸人(H2)	武修館高
		チュウジ ヨウ ジン	北海道
5	277	中條 迅(H2)	標津高
		エンドウ ユウヒ	北海道
6	429	遠藤 優陽(H1)	武修館高
		アラキ ショウタ	北海道
7	511	荒木 翔太(H1)	釧路北陽高
		フルキ ユウ	北海道
8	78	古城 佑有	オホーツクAC

5組

レーン	ナンバー	氏名	所属
		カリモト ソウヤ	北海道
2	483	川本 創也(H1)	釧路工業高
		サカイ ケインジュ	北海道
3	431	酒井 慶樹(H1)	武修館高
		スキノ ワタル	北海道
4	486	杉野 渉(H1)	釧路工業高
		タツヤマ ヨシキ	北海道
5	471	龍山 慈生(H3)	釧路工業高
		クドウ ヒナタ	北海道
6	482	工藤 陽太(H2)	釧路工業高
		ハヤカワ リク	北海道
7	141	早川 拾玖(2)	釧路公大
		オカ タクヤ	北海道
8	484	岡 拓哉(H1)	釧路工業高

共通男子300m

6月23日 13:10 決勝

決勝 4組

1組

レーン	ナンバー	氏名	所属
		タカサカ ヒロフミ	北海道
2	751	高坂 洸史(H2)	釧路明輝高
		ヒノ ライト	北海道
3	426	日野 来飛(H2)	武修館高
		アカヌマ シュユウ	北海道
4	431	赤沼 志龍(5)	北教大旭川
		ホン レオン	北海道
5	868	星 伶音(H3)	釧路江南高
		オカシマ タクイチ	北海道
6	420	岡島 大樹(H2)	武修館高
		ヤマモロ タイカ	北海道
7	7243	山室 泰雅	RoK
		シマタケ アイキ	北海道
8	424	島竹 逢生(H2)	武修館高

2組

レーン	ナンバー	氏名	所属
		ハヤシ ケンタロウ	北海道
2	869	林 健太郎(H3)	釧路江南高
		カワコエ イブキ	北海道
3	506	河越 一颯(H2)	釧路北陽高
		マスコ アツキ	北海道
4	45	益子 暖基	釧路地方陸協
		オオツカ リュウセイ	北海道
5	18	大塚 琉世(4)	北教大釧路
		ヤマサキ ソウタ	北海道
6	505	山崎 蒼太(H2)	釧路北陽高
		クボ ヒロキ	北海道
7	4047	久保 宏貴	釧路地方陸協
		ヨシダ ユウマ	北海道
8	514	吉田 悠真(H1)	釧路北陽高

3組

レーン	ナンバー	氏名	所属
		アラキ ショウタ	北海道
2	511	荒木 翔太(H1)	釧路北陽高
		クラヤ ケンジ	北海道
3	832	倉谷 京侍(H2)	釧路江南高
		エンドウ ユウヒ	北海道
4	429	遠藤 優陽(H1)	武修館高
		オオエ シイタ	北海道
5	1281	大江 椎太(J3)	釧路大楽毛中
		カガヤ ソウマ	北海道
6	1002	加賀谷 蒼馬(J2)	釧路盤舞中
		オオツク ユウスケ	北海道
7	752	大槻 祐介(H2)	釧路明輝高
		コハタ シュンヤ	北海道
8	833	木幡 隼也(H2)	釧路江南高

4組

レーン	ナンバー	氏名	所属
		サトウ シュン	北海道
3	839	佐藤 駿(H1)	釧路江南高
		ヒルタ リョウ	北海道
4	1453	蛭田 凌生(J1)	別海上西春別中

レーン	ナンバー	氏名	所属
		イトウ リュウセイ	北海道
5	478	伊藤 隆晴(H2)	釧路工業高
		タツヤマ ヨシキ	北海道
6	471	龍山 慈生(H3)	釧路工業高

レーン	ナンバー	氏名	所属
		イムラ レイ	北海道
7	1113	飯村 琉生(J3)	釧路景雲中
		クドウ ヒナタ	北海道
8	482	工藤 陽太(H2)	釧路工業高

共通男子1000m

6月23日 12:35 決勝

決勝

ORD	ナンバー	氏名	所属	ORD	ナンバー	氏名	所属	ORD	ナンバー	氏名	所属
		ハシモト ツウタロウ	北海道			オオヌマ リュウノスケ	北海道			マチナカ リキト	北海道
1	1452	橋本 颯太郎 (J1)	別海上西春別中	6	4044	大沼 龍之介	釧路陸上クラブ	11	1005	町中 力輝斗 (J1)	釧路幣舞中
		フトウ レン	北海道			ヨシタ タイキ	北海道			カメタ ライ	北海道
2	489	不藤 蓮 (H1)	釧路工業高	7	19	吉田 大起 (4)	北教大釧路	12	1561	亀田 來 (3)	日体大附属高
		チダ ハルキ	北海道			ヤマザキ リュウク	北海道			サトウ コウカ	北海道
3	425	千田 陽生 (H2)	武修館高	8	508	山崎 琉矩 (H2)	釧路北陽高	13	1568	佐藤 煌牙 (3)	日体大附属高
		クニイ タクト	北海道			イケシタ リュウト	北海道			シラサキ オウシン	北海道
4	422	國井 太空斗 (H2)	武修館高	9	1448	池下 琉翔 (J2)	別海上西春別中	14	1064	白澤 桜真 (J3)	釧路共栄中
		タカキ ハルタ	北海道			カナザワ リョウマ	北海道			コニシ リョウタロウ	北海道
5	330	高木 陽太 (H2)	別海高	10	329	金澤 怜真 (H2)	別海高	15	335	小西 涼太郎 (H1)	別海高

一般高校男子3000m

6月23日 09:40 決勝

決勝

ORD	ナンバー	氏名	所属	ORD	ナンバー	氏名	所属	ORD	ナンバー	氏名	所属
		イトウ イッセイ	北海道			カメタ ライ	北海道			チハ ヒナタ	北海道
15	102	伊藤 一晟	釧路陸上クラブ	17	1561	亀田 來 (3)	日体大附属高	19	333	千葉 陽向 (H1)	別海高
		サトウ コウカ	北海道			オオヌマ リュウノスケ	北海道			メグロ シンハイ	北海道
16	1568	佐藤 煌牙 (3)	日体大附属高	18	4044	大沼 龍之介	釧路陸上クラブ	20	334	目黒 心平 (H1)	別海高

中学1年男子100mH (0. 838m/8. 5m)

6月23日 12:50 決勝

決勝

レーン	ナンバー	氏名	所属
		マツザキ コウキ	北海道
3	1354	松崎 光希 (J1)	釧路北中
		モリ ハルキ	北海道
4	1478	森 晴輝 (J1)	釧路青陵中
		オカザキ リク	北海道
5	1117	岡崎 凜空 (J1)	釧路景雲中
		タカノ リュウノスケ	北海道
6	1451	高野 琉乃介 (J1)	別海上西春別中

高校中学男子110mH (0. 991m)

6月23日 12:50 決勝

決勝

レーン	ナンバー	氏名	所属
		スキノ ワタル	北海道
4	486	杉野 渉 (H1)	釧路工業高

共通男子三段跳

6月23日 12:00 決 勝

決 勝

試順	ナンバー	氏名	所属	記録	順位
1	529	アズミ ソウイチ 明日見 宗一(H2)	北海道 釧路北陽高	m +/-	
2	17	ニシウチ ショウタ 西内 翔太(4)	北海道 北教大釧路	m +/-	
3	1	ウチダ タカト 内田 貴斗(2)	北海道 北教大釧路	m +/-	
4	416	エントウ ハルト 遠藤 陽翔(H3)	北海道 武修館高	m +/-	

試順	ナンバー	氏名	所属	記録	順位
5	751	タカサカ ヒロフミ 高坂 洸史(H2)	北海道 釧路明輝高	m +/-	
6	744	マエタテ リョウ 前田 良(H3)	北海道 釧路明輝高	m +/-	
7	501	スガノ ララ ミツアキ 菅原 充晃(H3)	北海道 釧路北陽高	m +/-	

中学1年男子砲丸投(4kg)

6月22日 13:45 決 勝

決 勝

試順	ナンバー	氏名	所属	記録	順位
1	1415	シミズ コウタ 清水 晃太(J1)	北海道 鶴居中	m OP	
2	1224	エントウ コウヘイ 遠藤 滉平(J1)	北海道 標茶中	m	
3	1036	トノウ ケイゴ 登藤 慶吾(J1)	北海道 教大附属釧路義務	m	
4	1220	ホソコシ ゲンタ 細越 元太(J1)	北海道 標茶中	m	
5	1031	カノウ ケンタロウ 加藤 健太郎(J1)	北海道 教大附属釧路義務	m	

高校男子砲丸投(5kg)

6月22日 13:45 決 勝

決 勝

試順	ナンバー	氏名	所属	記録	順位
1	428	ウジノ イエ コウタ 氏家 康汰(H2)	北海道 武修館高	m	
2	485	コベラ ショウタ 小寺 翔太(H1)	北海道 釧路工業高	m	
3	488	ナカムラ セナ 中村 征流(H1)	北海道 釧路工業高	m	

一般男子砲丸投(7.26kg)

6月22日 13:45 決 勝

決 勝

試順	ナンバー	氏名	所属	記録	順位
1	65	クノウ ハルト 工藤 遥澄	北海道 釧路陸上クラブ	m	

一般高校男子やり投(800g)

6月23日 11:10 決 勝

決 勝

試順	ナンバー	氏名	所属	記録	順位
1	279	カトウ リュウキ 加藤 颯輝(H2)	北海道 標津高	m	
2	1563	クトウ リュウト 工藤 琉人(3)	北海道 日体大附属高	m	
3	277	チュウジ ヨウ シン 中條 迅(H2)	北海道 標津高	m	

中学男子ジャベリックスロー

6月23日 12:40 決 勝

決 勝

試順	ナンバー	氏名	所属	記録	順位
1	1001	ヤマモト セイタ 山本 成汰(J2)	北海道 釧路幣舞中	m	
2	1414	シバタ ユウホ 柴田 侑歩(J1)	北海道 鶴居中	m	OP
3	1351	サトウ ソウキ 佐藤 颯也(J2)	北海道 釧路北中	m	
4	1034	ハセガワ セイシン 長谷川 晟芯(J3)	北海道 教大附属釧路義務	m	
5	1436	サトウ シュウト 佐藤 颯斗(J3)	北海道 鶴居中	m	OP
6	1221	ノグチ タケル 野口 尊琉(J1)	北海道 標茶中	m	

試順	ナンバー	氏名	所属	記録	順位
7	1111	キタ ユウセイ 北 悠惺(J3)	北海道 釧路景雲中	m	
8	1500	オカダ トモキ 岡田 知樹(J3)	北海道 釧路青陵中	m	
9	1982	イノウエ ハル 井上 晴(J3)	北海道 浜中霧多布中	m	
10	1868	ナカヤマ アンジ 中山 晏侍(J3)	北海道 別海陸少	m	
11	1411	コシマ ツムキ 児島 紬(J2)	北海道 鶴居中	m	OP
12	1213	マツザカ ケイト 松坂 恵人(J3)	北海道 標茶中	m	

一般高校女子100m

6月23日 12:20 決勝

決勝 2組

1組

レーン	ナンバー	氏名	所属
		コバキシ アオハ	北海道
2	872	小林 碧羽(H1)	S.I.H 釧路
		マルヤマ アヤカ	北海道
3	56	丸山 彩華(H2)	旭川志峯高
		シマダ ユキナ	北海道
4	7034	島田 雪菜	ハイテクAC
		イノマタ ユウナ	北海道
5	57	猪股 結菜(H1)	旭川志峯高
		ヨシダ アカリ	北海道
6	7036	吉田 明香里	ハイテクAC
		ストウ ヒナタ	北海道
7	826	須藤 ひなた(1)	北教大旭川
		サクマ イツキ	北海道
8	501	佐久間 衣月(H2)	釧路北陽高

2組

レーン	ナンバー	氏名	所属
		タムラ ミミ	北海道
3	58	田村 実夢(H1)	旭川志峯高
		シラカミ スミレ	北海道
4	504	白神 好未鈴(H2)	釧路北陽高
		サイトウ リリア	北海道
5	430	斎藤 莉々愛(H1)	武修館高
		ハラダ レノ	北海道
6	432	原田 玲乃(H1)	武修館高
		カネコ マオ	北海道
7	502	金子 真桜(H2)	釧路北陽高
		ナミハラ リコ	北海道
8	431	波平 莉子(H1)	武修館高

共通女子300m

6月23日 13:10 決勝

決勝 2組

1組

レーン	ナンバー	氏名	所属
		ノムラ ナナ	北海道
4	2094	野村 菜那(T3)	釧路景雲中
		ヨシダ アカリ	北海道
5	7036	吉田 明香里	ハイテクAC
		コバキシ アオハ	北海道
6	872	小林 碧羽(H1)	S.I.H 釧路
		シマダ ユキナ	北海道
7	7034	島田 雪菜	ハイテクAC
		イノマタ ユウナ	北海道
8	57	猪股 結菜(H1)	旭川志峯高

2組

レーン	ナンバー	氏名	所属
		モリタ モモハ	北海道
4	832	森田 桃羽(H3)	釧路江南高
		シムラ モエ	北海道
5	763	志村 萌絵(H1)	釧路明輝高
		ハラダ レノ	北海道
6	432	原田 玲乃(H1)	武修館高
		サイトウ リリア	北海道
7	430	斎藤 莉々愛(H1)	武修館高
		ワクシマ コトミ	北海道
8	836	涌嶋 琴美(H3)	釧路江南高

共通女子1000m

6月23日 12:35 決勝

決勝

ORD	ナンバー	氏名	所属
		サトウ リコ	北海道
16	168	佐藤 理子	作. AC 北海道

高校中学女子100mYH(0.76m/8.5m)

6月23日 12:55 決勝

決勝

レーン	ナンバー	氏名	所属
		マルヤマ アヤカ	北海道
4	56	丸山 彩華(H2)	旭川志峯高
		タムラ ミミ	北海道
5	58	田村 実夢(H1)	旭川志峯高
		ヤマネ ミユウ	北海道
6	2352	山根 愛結(T3)	釧路北中

共通女子三段跳

6月23日 12:00 決 勝

決 勝

試順	ナンバー	氏名	所属	記録	順位
1	503	ワタナベ オト 渡部 桜音 (H2)	北海道 釧路北陽高	m +/-	
2	530	サカミ ナホ 相模 菜穂 (H3)	北海道 釧路北陽高	m +/-	
3	826	スドウ ヒナタ 須藤 ひなた (1)	北海道 北教大旭川	m +/-	

共通女子砲丸投 (4kg)

6月22日 13:45 決 勝

決 勝

試順	ナンバー	氏名	所属	記録	順位
1	2592	タカハシ モモカ 高橋 萌果 (J3)	北海道 釧路鳥取西中	m	OP
2	2069	イトウ ミレイ 伊藤 未湖 (J3)	北海道 釧路共栄中	m	
3	167	アベ トイロ 阿部 冬彩	北海道 釧路陸上クラブ	m	

一般高校女子やり投 (600g)

6月23日 11:10 決 勝

決 勝

試順	ナンバー	氏名	所属	記録	順位
1	487	カノ ナナミ 鹿野 七海 (H1)	北海道 釧路工業高	m	

中学女子ジャベリックスロー

6月23日 12:00 決 勝

決 勝

試順	ナンバー	氏名	所属	記録	順位
1	2004	フジワラ ミク 藤原 美空 (J3)	北海道 釧路幣舞中	m	
2	2041	ワタヤ ユツギ 綿谷 ゆづき (J3)	北海道 教大附属釧路義務	m	
3	2020	サトウ ソナ 佐藤 そな (J3)	北海道 釧路幣舞中	m	
4	2042	イシハラ キサキ 石原 来咲 (J3)	北海道 教大附属釧路義務	m	
5	2882	マエタ ユス`ハ 前田 柚葉 (J2)	北海道 別海中央中	m	OP
6	2001	イシカワ ユイ 石川 稀唯 (J2)	北海道 釧路幣舞中	m	
7	2070	ナヤ ルナ 納谷 瑠奈 (J3)	北海道 釧路共栄中	m	

試順	ナンバー	氏名	所属	記録	順位
8	2978	キタダ テ コロミ 北館 心美 (J3)	北海道 浜中霧多布中	m	
9	2874	イシモリ ホノカ 石森 徳郁 (J3)	北海道 別海中春別中	m	OP
10	2536	カワムラ カヨ 川村 花代 (J2)	北海道 厚岸RC	m	
11	2877	シトウ ユキナ 紫藤 来那 (J3)	北海道 別海中春別中	m	OP
12	2867	ヌマクラ マリ 沼倉 菜里 (J1)	北海道 別海中央中	m	OP
13	2412	シムラ ミク 志村 美紅 (J2)	北海道 鶴居中	m	OP
14	2541	マエハタ サクラ 前畑 さくら (J3)	北海道 厚岸RC	m	

釧路根室地区中体連陸上競技大会

2024年度 参加チーム一覧

No.	学校名 チーム名	監督名	部員数						合計
			男子			女子			
			1年	2年	3年	1年	2年	3年	
1	釧路幣舞 中学校	村上 智一	1	4	1	0	5	4	15
2	釧路北 中学校	松田 圭司 中村 繁人	1	2	0	0	0	3	6
3	釧路春採 中学校	番匠 徹 榎本 寛大	5	3	6	4	4	3	25
4	釧路鳥取 中学校	篠原 光一 福田 光希	3	9	4	5	5	3	29
5	釧路共栄 中学校	関井 翔太 羽生 亜紀	2	4	3	1	1	4	15
6	釧路景雲 中学校	木下 正大	6	7	7	1	1	6	28
7	釧路青陵 中学校	遠山 駿文	3	1	8	5	0	0	17
8	釧路大楽毛 中学校	藤村 琉奈 麻田 陽子	5	1	8	3	1	2	20
9	釧路美原 中学校	丸山 渉平 佐藤 雅史	0	4	8	4	0	3	19
10	釧路鳥取西 中学校	佐藤 和敏 黒木 淳志	3	7	7	3	6	1	27
11	釧路阿寒 中学校	飯沼 瑛士 大泉 凡	0	0	3	0	0	1	4
12	教大附属釧路 義務教育学校	山本 勇太 澤田 康介	8	6	5	5	10	3	37
13	釧路富原 中学校	竹内菜々子 市川 恵	2	0	5	0	5	3	15
14	釧路遠矢 中学校	宮崎 達也	0	0	1	0	0	0	1
15	浜中霧多布 中学校	家次 優希 堂前 勇太	0	0	8	3	2	3	16
16	浜中茶内 中学校	東 知輝 北山 桃花 高根沢洋昌	2	2	4	2	1	1	12
17	標 茶 中学校	伊藤一明 平船忠明	5	4	3	3	2	2	19
18	標茶虹別 中学校	佐渡穂菜美 堀 彩香 島森 琉空	1	1	1	1	0	3	7
19	鶴 居 中学校	児島 享史 菅野 功一 林田 伸一	3	2	5	2	3	0	15
20	厚岸 RC	小林 敏美 武山 秀汰	0	2	0	1	5	1	9
21	白 糠 陸上少年団	斉藤 政昭	2	2	2	0	0	1	7
22	釧 路 陸上クラブ	弓場由紀子	1	0	0	1	0	0	2
釧路地区 22チーム			203			142			345

1	根室齒舞 学 園	奥山 絢由 杉島 玲	0	1	2	2	4	2	11
2	根室光洋 中学校	櫻井 隆 及川 祐輔	0	2	3	0	2	0	7
3	別海中央 中学校	大槻栄里香	1	3	3	5	4	1	17
4	別海上風連 中学校	西 健志 佐々木隆博 松村 香里	1	0	0	0	2	0	3
5	別海中春別 中学校	野田由起子	0	0	0	0	1	4	5
6	別海上春別 中学校	竹村健太郎 菅野 洋子 高橋麻依子		3	0		2	0	5
7	別海野付 中学校	杉村 真唯	5	1	1	2	3	1	13
8	別海西春別 中学校	中田 匡哉 平塚 武司	0	0	1	0	1	2	4
9	別海上西春別 中学校	関根 慎治 木村 昌浩	3	3	1	0	0	0	7
10	標 津 中学校	佐藤 峰幸 我彦 佳祐 干場 慎也	0	6	4	0	2	1	13
11	中標津広陵 中学校	町田 裕太 山室 泰雅 阿部 美恵	4	2	5	0	3	1	15
12	別海陸上少年団	沼倉 正広	0	0	1	0	0	0	1
根室地区 12チーム			56			45			101
参加校合計 34チーム			259			187			446



間宮泌尿器科

院長 間宮 政喜

釧路市昭和南4丁目24番18号 [はなしのぶ橋そば]

電話予約制
予約専用フリーダイヤル

お気軽にご相談ください。ココクシロイチ

☎ 0120-55-9461

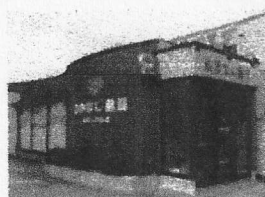
TEL (0154) 55-6666

間宮泌尿器科 釧路

検索

<http://mamiya-946.com>

ファーマライズ薬局 はなしのぶ店



住所	〒084-0909 北海道釧路市昭和南3丁目10-2
電話・FAX番号	TEL 0154-55-4189 FAX 0154-55-4193
営業時間	月・火・木・金/8:30-18:00 水/8:30-16:30 土/8:30-13:00 日・祝/休
アクセス	JR釧路駅より車15分
運営会社	北海道ファーマライズ株式会社

ご対応可能なサービス



マウにカーソルを
合わせると解説が
表示されます。

免疫抑制剤



営業時間





この街の安心と・安全を 守っています。

消火器の廃棄・保守点検は
当社におまかせ下さい。

消火器リサイクルシステム特定窓口店



中央防災システム株式会社

本社 / 釧路市材木町15番13号 ☎(0154)42-1611

■札幌営業所 ■滝川営業所 ■中標津営業所 ■根室営業所 ■網走営業所

みなさまの安心・安全なお水。

使いながら備蓄する
災害時にも有効な

ローリングストック

としてもご利用いただけます。

1日1人あたり3ℓ必要



無料でお試し
キャンペーン
実施中!!



配達地域: 釧路、中標津、根室、北見、網走、帯広方面



クリクラ 釧路

TEL (0154) 42-5551
FAX (0154) 42-7490



クリクラ釧路

検索

ドライバー 募集中!!!

大型二種免許取得支援制度あり

大型二種免許保有者支援制度あり

その他支援金制度あり



貸切
バス

対応エリア(北海道全域)

路線
バス

市内路線・中標津空港線・定期観光バス

都市間
バス

特急ねむろ号・オーロラ号



貸しホール (NKビル)

会議・セミナー等、多目的にご利用頂けます。
詳しくは、根室交通ホームページをご覧ください。

根室交通株式会社 北海道根室市光和町2丁目10番地2

貸切バス・貸しホール・求人のお問い合わせ TEL 0153-24-2202

路線バス・都市間バスのお問い合わせ TEL 0153-24-2201(※)

電話受付時間 9:00~17:40(※日祝は窓口営業時間と同じ)

窓口営業時間 9:00~12:00 14:00~17:40

根室交通ホームページ <https://www.nemurokotsu.com/>



北海道真和エンタープライズは
陸上競技に取り組む皆さまを応援しています

Live And Let Live

現役世代を中心にお年寄りから若い人までが共生できる社会、
一緒に働ける会社の実現というビジョンを基に一步一步進み続けています。

こんな方はお気軽にご相談ください！

- 不動産投資に興味がある
- 住まいを探している
- 所有している不動産を有効に活用したい

札幌本社 札幌市中央区北2条西3丁目1-15 SKIビル5階
TEL：011-261-0100 FAX：011-261-0105

帯広支店 帯広市西2条南11丁目16番1号 第3エーワンビル5階
TEL：0155-20-1333 FAX：0155-20-1332



不動産売買業、不動産仲介業

北海道真和エンタープライズ

Hokkaido Shinwa Enterprise



phiten

ファイテンショップ 釧路店
釧路市鳥取大通 8-7-16 TEL(0154)64-9562