

2024年釧新杯釧根陸上競技大会

期日／令和6年5月25日(土)

場所／釧路市民陸上競技場



「釧路陸協HP大会速報・スタートリストのページへ」

主催／釧路地方陸上競技協会 釧路新聞社
釧路地区中体連 根室地区中体連

URL／<http://kushirorikujo.com/index.html>

競 技 日 程

トラックの部

フィールドの部

順	種別	種目	人数	組着	競技開始時刻	受付終了時刻
1	中男	1年100m予選	47	6組 1着+2	9:00	8:40
2	中男	2年100m予選	48	6組 1着+2	9:15	8:55
3	中男	3年100m予選	66	9組 ベスト8	9:30	9:10
4	中女	1年100m予選	32	4組 1着+4	9:50	9:30
5	中女	2年100m予選	33	5組 1着+3	10:00	9:40
6	中女	3年100m予選	26	4組 1着+4	10:10	9:50
7	小男	1・2年100m予選	11	2組 2着+4	10:20	10:00
8	小女	1・2年100m予選	9	2組 2着+4		10:00
9	小男	3・4年100m予選	35	5組 1着+3	10:30	10:10
10	小女	3・4年100m予選	39	5組 1着+3	10:40	10:20
11	小男	5・6年100m予選	41	6組 1着+2	10:50	10:30
12	小女	5・6年100m予選	44	6組 1着+2	11:05	10:45
13	幼児	80m			11:30	11:10
14	小男	5年80MH決勝	3	1組	11:50	11:30
15	小男	6年80MH決勝	2			
16	小女	5年80MH決勝	4			
17	小女	6年80MH決勝	5	1組		
18	中男	100MH決勝	2	1組	12:05	11:45
19	中女	100MH決勝	20	3組TR		
20	中男	110MH決勝	6	1組	12:25	12:05
21	小男	1・2年100m決勝		1組	12:35	12:15
22	小女	1・2年100m決勝		1組		
23	小男	3・4年100m決勝		1組		
24	小女	3・4年100m決勝		1組		
25	中男	1年100m決勝		1組	12:50	12:30
26	中男	2年100m決勝		1組		
27	中男	3年100m決勝		1組		
28	中女	1年100m決勝		1組	13:00	12:40
29	中女	2年100m決勝		1組		
30	中女	3年100m決勝		1組		
31	小男	5・6年100m決勝		1組	13:10	12:50
32	小女	5・6年100m決勝		1組		
33	中男	400m決勝	37	5組TR	13:20	13:00
34	中女	400m決勝	2	1組	13:40	13:20
35	小男	3・4年800m決勝	19	2組TR	13:45	13:25
36	小女	3・4年800m決勝	10	1組		
37	小女	5・6年800m決勝	10	1組		
38	中女	800m決勝	17	2組TR	14:05	13:45
39	小男	5・6年1500決勝	8	1組	14:15	13:55
40	中男	1500m決勝	24	2組TR		
41	小男	4年4×100mR決勝	1	1組	14:35	14:15
42	小女	4年4×100mR決勝	2			
43	小男	5年4×100mR決勝	1			
44	小女	5年4×100mR決勝	2			
45	小女	6年4×100mR決勝	6			
46	小男	6年4×100mR決勝	3	1組		
47	中女	4×100mR決勝	12	2組TR	14:45	14:25
48	中男	4×100mR決勝	12	2組TR		

順	種別	種目	人数	競技開始時刻	受付終了時刻
1	小男	走幅跳	17	9:00	8:30
2	小女	走幅跳	10	10:00	9:30
3	中男	走幅跳	26	10:45	10:15
4	中女	走幅跳	21	13:15	12:45
1	小男	走高跳	1	9:00	8:30
2	小女	走高跳	3		

〈審判について〉
 各チームの監督、引率の方は大会運営へのご協力をお願いします。8:10～審判打合を行いますのでご参加下さい。

〈補助員について〉
 競技がない選手や出場しない選手、は補助員をして下さい。(8:00会議室集合)
 また、競技を終えた選手も途中からでよいので、補助員をして下さい。(随時担当係まで)

〈大会運営について〉
 7:00～競技場が開放されますが、できる範囲で会場設営のお手伝いをお願いします。(砂場、マット、用器具の設置など)
 競技と競技の合間に、ハードル設置等のお手伝いをお願いします。

競技役員と選手が一体となって、よい競技会となるよう心がけて行動しましょう。

競 技 注 意 事 項

1 競技規則について

本大会は、2024年度公益財団法人日本陸上競技連盟競技規則並びに本大会要項により実施する。

2 練習会場等について

- (1) 練習は指定された場所で実施すること。特に投てき練習については、監督等の付き添いのもと事故防止に努めること。
- (2) 主競技場内での練習は、競技役員の指示に従い、競技進行に支障のないよう留意すること。

3 競技場について

- (1) 競技場の競走路および助走路は全天候舗装である。
- (2) スパイクシューズのピンの長さは、少なくとも長さの半分の4mm四方の定規に適合し、数は11本以内とする。

4 招集について

- (1) 招集場所は、本競技場入り口外側に設ける。
- (2) 招集（点呼）は、競技開始時刻を基準とし、競技日程に記載の受付終了時間をもって締めきる。受付終了後は選手の誘導はしないので、トラック競技は、該当競技開始時間の10～15分前までに、スタート地点に集合すること。フィールド競技は、該当競技開始時間の20～25分前までに、試技場に集合すること。
- (3) 受付終了時刻に遅れた競技者は、当該競技種目を棄権した者として処理する。
- (4) 招集の手順
 - (ア) 競技者は、招集開始時刻までに招集所に貼り出されている所定の用紙に、出場の意志を示すため○印をつけること。印のない場合、出場の意志がないものとし、棄権として処理する。
 - (イ) 競技者は、腰ナンバーカードを受け取り、右腰やや後方に写真判定機に写るよう留意して確実につけること。
 - (ウ) ビデオ・ラジオ・トランシーバー・携帯電話等の機器を競技場内に持ち込むことはできないのであらかじめ学校関係者に預けておくこと。
 - (エ) 2種目を同時に兼ねて出場する競技者は、最初の種目の受付終了時刻までに招集所の競技者係まで申し出ること。なお、当該競技者でトラック競技が先に開始される場合は、トラック競技終了後ただちにフィールド種目の競技場所に移動し、担当競技役員に申し出ること。また、フィールド競技の途中でトラック競技に出場する競技者は、競技開始前、当該競技役員にその旨を申し出ること。
 - (オ) リレー種目について
 - ①オーダー用紙は各ラウンドごとに招集所に取りに行くこと。
 - ②招集所で受け取ったオーダー用紙に必要事項を記入し、各ラウンドともその種目の第1組目の受付終了時刻の1時間前までに、競技者係（招集所）に提出すること。また、これを持って出場の意志の確認とする。提出後は、医務員の判断がなければ、オーダーの変更はできない。
 - (カ) 棄権する場合は、受付終了時刻までに招集所に貼り出されている所定の用紙の当該種目の当該競技者の氏名を二重線で消すこと。

5 競技について

- (1) 当該種目出場の競技者以外は競技場内に立ち入ることはできない。
- (2) 短距離種目では、競技者の安全のため、フィニッシュライン通過後も自分のレーン（曲走路）を走ることに。
- (3) 予選のプラスの人数が、プログラム記載の数より多く出た場合は、大会本部において、本人または代理人が抽選して決定する。ただし、場内アナウンス後3分以内に本部に集合しない場合は棄権したものとして処理する。
- (4) リレーチームの編成メンバーは、どのラウンドにおいても本競技会のリレーまたは他の種目に申し込んである競技者であれば出場することができる。ただし、どのラウンドにおいても、出場するメンバーのうち少なくとも2人は当該リレー種目に申し込んだ競技者でなければならない。最初のラウンドに出場した競技者は、その後のラウンドを通して、2人以内に限り他の競技者と交代できる。
- (5) 4×100mRの第2・第3・第4走者はマーカーを使用できる。
- (6) 800mは、すべてオープンレーンで行う。
- (7) 100m以外は、全てTR決勝で行う。
- (8) 小5・6男子の80MHは同時スタートで行う。
- (9) 小4男女、小5男女4×100mRは同時スタートで行う。
- (10) フィールド競技は、主催者側が用意したマーカーを置くことができる。
- (11) フィールド競技（走高跳を除く）は、3回の試技のあとトップ8による3回の試技を行う。
- (12) イエローカードは累積2枚で、大会からの退場となるが、本競技会においては、同一種目の累積2枚による失格とし、他種目の出場を妨げないものとする。
- (13) 競技に関する連絡事項、その他はアナウンスするので聞き漏らしのないように注意すること。

6 その他

- (1) 大会運営上、競技進行をスムーズに行うため、競技者は自分の競技に支障が出ない範囲で、競技の補助業務を行うことを心がけること。
- (2) ゴミは各校で必ず持ち帰ること。
- (3) 中学・高校の顧問の先生には、必ず審判業務をしていただきます。大会当日は、学校受付の他に審判受付を行い、審判打ち合わせに出席して下さい。（8：10～）
- (4) プログラムの配布及び販売はしない。釧路陸協のHPを確認し参加すること。

競 技 役 員

総 務	本田 貢				
総 務 員	間宮 政喜	志和 秀春	大道 裕昭		
技 術 総 務	天野 崇夫				
トラック審判長	関口 勝彦				
フィールド審判長	佐藤 良幸				
スタート審判長	大南 央恵				
マ ー シ ャ ル	(主) 本田 貢 山下 大輔	工藤 遥澄	瀧澤 龍一	更科 亮輔	
番組編成員	(主) 松田 圭司				
アナウンサー	(主) 伊藤由紀子				
記 録 員	(主) 番匠 徹 西川真之亮	佐渡穂菜美	藤村 琉奈		
競 技 者 係	(主) 児島 享史 榎本 寛大	大沼龍之介	平船 忠明	家次 優希	
公 式 計 測 員	(主) 天野 崇夫				
風 力 係	(主) 武山 秀汰 遠山 駿文	竹内菜々子	市川 恵		
用 器 具 係	(主) 田中 悠登 中村 繁人	町田 裕太	丸山 渉平		
決 勝 審 判 員 (兼)計時員	(主) 伊藤 一明 南條 裕二				
写 真 判 定 員	(主) 村上 智一 菅原 翔太	篠原 光一	高橋 昌也		
ス タ ー タ ー リ コ ー ラ ー	(主) 大南 央恵 (兼) 山辺 功志 遠藤 真人	澤田 康介 久保 宏貴	月岡 秀美 益子 暖基	中根健太郎 高橋 香帆	
監 察 員	(主) 関根 慎治 岡本 祐真	飯沼 瑛士	奥山 絢由		
出 発 係	(主) 弓場由紀子 黒木 淳志 杉村 真唯	飯田 雄士 佐藤 和敏 麻田 陽子	東 知輝 関井 翔太	瀧澤 拓海	
周 回 記 録 員 (幼 児 競 争)	(主) 斉藤 政昭 片岡 祐介	加藤 大嗣	鈴木 小絢	阿部 冬彩	
跳 躍 審 判 員	(主) 高平 将臣 菅野 功一 石川 計行 中田 匡哉	山本 勇太 沼倉 正広 山室 泰雅	小林 敏美 久保田雅大	相澤 裕也 高石 大全	
庶 務 ・ 役 員 係 (補 助 員 係)	(主) 大泉 凡 羽生 亜紀	木下 正大			

連絡・確認

1. プログラムは審判分を準備するが、各校はHPで確認し、必要に応じてダウンロードし準備すること。
2. 競技の邪魔にならないようにバックストレート付近のウォーミングアップを許可する。競技種目をよく確認し、空いているときに使用すること。(200mや周回競技中は不可)
3. 1次点呼(○つけ)は、
トラック競技は競技開始20分前まで、フィールド競技は競技開始30分前までに終えること。
○つけを終えたら、各種目の競技開始場所へ移動し、出発係から2次点呼を受けること。
※選手の誘導は行わない。競技開始場所へ直接集合すること。
4. 選手は、トラック競技開始10分前にスタート地点に集合すること。フィールド競技開始20分前に試技場に集合すること。
5. 競技終了後、腰ナンバー(トラック種目のみ)を返却すること。絶対に持ち帰らないように注意すること。周回競技に使用する胸・腰ナンバー(黄色ゼッケン)も必ず返却すること。
6. スタンド席は、マナーを守り使用すること。(応援の声かけ、座席の前に立たない、ゴミの持ち帰り等)
7. 結果記録の掲示は、スタンド入口付近にて行うが、互いに譲り合いながら確認し、その場にとどまることがないように注意すること。 ※速報及び釧路陸協HPにも掲載。
8. 使用するシューズの規定(靴底の厚さ)については以下の通りとする。
9. 大会中、選手はフェンスの内側並びに点呼場所においてスマホやタブレットを使用しないこと。

TR5.13.3 TR5.13.3 靴底の最大の厚さ①

種目	靴底の最大の厚さ (TR5.5、TR5.13.3)	要件・備考
フィールド種目 (除:三段跳)	20mm	全投擲種目と高さを競う跳躍種目および三段跳を除く長さを競う跳躍種目に適用。 全フィールド種目で、靴の前の部分の中心点の靴底の厚さは、踵の中心点靴底の厚さを超えてはならない。
三段跳	25mm	靴の前の部分の中心点の靴底の厚さは、踵の中心点の靴底の厚さを超えてはならない。
トラック種目 (ハードル種目を含み、 800m未満の種目)	20mm	リレーにおいては、各走者が走る距離に応じて適用する。
トラック種目 (障害物競争を含み、 800m以上の種目)	25mm	リレーにおいては、各走者が走る距離に応じて適用する。 競技場内で行う競歩競技の靴底の最大の厚さは、道路競技と同じとする。
クロスカントリー	25mm	
道路競技(競走、競歩)	40mm	
マウンテンレースとトレイルレース(TR57)	制限なし	

低学年男子100m

大会記録(GR)	17.62	鈴木 風輝(浜中茶内小)	2018年	10:20 予 選
大会記録(GR)	16.37	渡部 俊太(共栄陸上ク)	2018年	12:35 決 勝

予 選 2組2着+4

1組

レーン	ナンバー	氏名	所属
3	3378	細野 源太(S2) ホリノ ゲンタ	釧路A C
4	3273	橋本 蒼太(S2) ハシモト ソウタ	釧路A C
5	3372	江良 颯真(S2) エラ フウマ	釧路JRC
6	3371	坂本 蓮太(S2) サカモト レンタ	釧路JRC
7	3114	亀谷 蒼介(S1) カメイ ソウスケ	釧路JRC
8	0	野口 桂吾(s1) ノグチ ケイゴ	士幌小

2組

レーン	ナンバー	氏名	所属
4	3380	山端 樹(S2) ヤマハタ イツキ	幕別陸少
5	3281	鈴木 晴翔(S2) スズキ ハルト	釧路A C
6	3377	フレドリックス 虎空(S2) フレドリック ス コア	十勝陸上クラブ
7	3271	疋田 弥来(S2) ヒキタ ミライ	釧路A C
8	3483	外崎 龍牙(s2) ソトザキ リュウガ	厚岸RC

低学年女子100m

大会記録(GR)	19.01	野呂 里桜(釧路昭和小)	2011年	10:20 予 選
大会記録(GR)	17.03	長谷川蓮奈(美幌RC)	2019年	12:35 決 勝

予 選 2組2着+4

1組

レーン	ナンバー	氏名	所属
4	3957	志村 季紗(S1) シムラ キサ	鶴居A C
5	3846	菊池 実生(S2) キクチ ミイ	十勝陸上クラブ
6	3961	石崎 四葉(S1) イシザキ ヨツハ	釧路昭和 small
7	3963	佐川 夏夢(S1) サカワ ナツメ	釧路JRC
8	3964	今村 心奏(s1) イムムラ ココナ	釧路大楽毛小

2組

レーン	ナンバー	氏名	所属
5	3960	八巻 夏芽(S2) ヤマキ ナツメ	釧路A C
6	3962	本田 葵(S1) ホンダ アオイ	釧路JRC
7	3955	伊藤 愛恩(S1) イノウェ アコ	釧路JRC
8	3959	五十嵐 彩羽(S1) イカラン シロハ	釧路A C

中学年男子100m

大会記録(GR)	15.17	網淵 蓮(共栄陸上ク)	2018年	10:30 予 選
大会記録(GR)	14.33	網淵 蓮(共栄陸上ク)	2019年	12:35 決 勝

予 選 5組1着+3

1組

レーン	ナンバー	氏名	所属
2	3032	角田 真大(S3) カクダ マヒロ	標茶陸少
3	3026	大山 蒼太(S4) オオヤマ ソウタ	別海陸少
4	3447	齊藤 世敏(S3) サイトウ ユキトシ	釧路JRC
5	3336	フレドリックス 世椰(S4) フレドリック ス セナ	十勝陸上クラブ
6	3361	酒井 煌生(S4) サカイ コウ	十勝陸上クラブ
7	3120	津田 一輝(s3) ツタ イツキ	厚岸RC
8	3168	竹内 翔稀(S3) タケウチ トキ	別海陸少

2組

レーン	ナンバー	氏名	所属
2	3241	木下 亜蓮(S3) キノシタ アレン	別海陸少
3	3363	木嶋 健之亮(S4) キジマ ケンノスけ	別海陸少
4	0	野口 泰輔(s4) ノグチ タイスケ	士幌小
5	3027	鈴木 結翔(S3) スズキ ユイト	釧路JRC
6	3429	山本 巧馬(S4) ヤマト タクマ	釧路JRC
7	3122	中野 烈(S3) ナカノ レツ	釧路A C
8	3167	岩間 孔志(S3) イワマ コウシ	別海陸少

3組

レーン	ナンバー	氏名	所属
2	3242	清野 想永(S3) セイノ ソウエイ	別海陸少
3	3355	志村 洗(S3) シムラ コウ	鶴居A C
4	3464	窪内 玲(S4) クボウチ レイ	阿寒湖義務教
5	3366	山本 優真(s3) ヤマト ユウマ	厚岸RC
6	3033	多屋 律澄(S4) タヤ リツ	十勝陸上クラブ
7	3169	本田 悠人(S3) ホンダ ユウト	釧路JRC
8	3126	越中 唯翔(S4) コシナ ユイト	釧路JRC

4組

レーン	ナンバー	氏名	所属
2	3031	齊藤 蒼明(S3) サイトウ ソウメイ	標茶陸少
3	3127	田河 橙真(S4) タカハ オウマ	釧路JRC
4	3364	川原 脩司(S4) カワハラ シュウジ	別海陸少
5	3347	吉田 悠真(S4) ヨシダ ユウマ	釧路A C
6	3309	福井 希昊(s4) フクイ ヒロト	厚岸RC
7	3362	亀谷 駿太(S4) カメイ シュンタ	釧路JRC
8	3357	増田 一元(S3) マスダ イチゲン	鶴居A C

5組

レーン	ナンバー	氏名	所属
2	3170	門野 奏生(S3) モノノ カナイ	十勝陸上クラブ
3	3123	高松 陽多(S3) タカマツ ヨウタ	釧路A C
4	3172	細野 寛太(S4) ホリノ カンタ	釧路A C
5	3130	伊藤 理恩(S3) イノウェ リト	釧路JRC

レーン	ナンバー	氏名	所属
6	3128	熊谷 瑠輝(S4) クマガイ ルキ	釧路JRC
7	3446	高橋 慧(S3) タカハシ ケイ	釧路JRC
8	3356	沼倉 壮史(S3) ノマガイ ソウシ	別海陸少

中学年女子100m

大会記録(GR)	15.94	小野 愛来(共栄陸上ク)	2019年	10:40 予 選
大会記録(GR)	14.83	櫻岡 凜音(弟子屈小)	2023年	12:35 決 勝

予 選 5組1着+3

1組

レーン	ナンバー	氏名	所属
1	3968	五島 香穂(S4) コシマ カホ	標茶陸少
2	3945	大槻 ゆあ(S3) オツキ ユア	別海陸少
3	3942	吉本 江希(S4) ヨシモト エマ	十勝陸上クラブ
4	3907	吉口 颯(S4) ヨシグチ イコイ	十勝陸上クラブ
5	3948	古里 優奈(S3) フルサト ユナ	別海陸少
6	3949	宮武 椿(S3) ミヤタケ ツバキ	別海陸少
7	3969	紺野 美癒(S3) コノノ ミユ	釧路JRC
8	3950	横峯 禾乃(J3) ヨコミネ カノ	別海陸少

3組

レーン	ナンバー	氏名	所属
1	3967	鈴木 咲希(S4) スズキ サキ	十勝陸上クラブ
2	3874	森田 葵(S3) モリタ アオイ	標茶陸少
3	3863	今野 悠愛(S4) コノノ ユア	標茶陸少
4	3565	原田 咲和(S4) ハラダ サリ	釧路A C
5	3526	嵐 虹子(S4) アラシ ニジコ	釧路JRC
6	3875	八重樫 咲希(S3) ヤエカシ サキ	標茶陸少
7	3965	日村 咲子(S4) ヒムラ サキコ	釧路JRC
8	3873	佐藤 紗良(S3) サトウ サラ	標茶陸少

5組

レーン	ナンバー	氏名	所属
2	3946	加藤 にこら(S3) カトウ ニコラ	別海陸少
3	3782	角谷 陽菜(S4) カクヤ ヒナ	釧路JRC
4	3786	安濃 凜々菜(S4) アンノウ リリナ	白糠陸少
5	3906	駒形 和花(S4) コマガタ ノトカ	十勝陸上クラブ

2組

レーン	ナンバー	氏名	所属
1	3970	内山 亜子(S3) ウチヤマ アコ	別海陸少
2	3872	小野寺 彩実(S3) オノテラ アミ	標茶陸少
3	3785	東 柑那(s4) アズマ カナ	厚岸RC
4	3801	小椋 心珠(S4) オグラ コホミ	別海陸少
5	3862	富田 桃南(S4) トミタ モモナ	別海陸少
6	3844	菱沼 咲季(S3) ヒシヌマ サキ	鶴居A C
7	3966	佐川 優莉(S4) サカワ ユリ	釧路JRC
8	3901	中島 璃子(S3) ナカジマ リコ	釧路A C

4組

レーン	ナンバー	氏名	所属
1	3947	竹本 彩葉(S3) タケモト アヤハ	別海陸少
2	3871	富田 菜々心(S3) トミタ ナナコ	別海陸少
3	3802	加藤 心紀(S4) カトウ ミヨリ	別海陸少
4	3803	和田 衣織(S4) ワダ イオリ	別海陸少
5	3804	森重 玲菜(S4) モリシゲ レイナ	別海陸少
6	3807	駒田 朝妃(S4) コマダ アサヒ	釧路JRC
7	3905	大河原 ひまり(S4) オオハラ ヒマリ	別海陸少
8	3847	釜范 柚(S3) カマヤチ ユズ	標茶陸少

レーン	ナンバー	氏名	所属
6	3944	齊藤 惺千(S3) サイトウ シズカ	十勝陸上クラブ
7	3525	山根 愛莉(S4) ヤマネ アイリ	釧路JRC
8	3937	服部 結愛(S4) ハツリ ユナ	標茶陸少

高学年男子100m

大会記録(GR)	13.41	山田 楓河(美幌RC)	2015年	
大会記録(GR)	12.53	山田 楓河(美幌RC)	2016年	
5年標準記録(○)	14.50			10:50 予 選
6年標準記録(○)	13.70			13:10 決 勝

予 選 6組1着+2

1組

レーン	ナンバー	氏名	所属
2	3330	山本 陽仁(s5) ヤマト アキト	厚岸RC
3	3087	西嶋 晟元(S5) ニシジマ レルモト	標茶陸少
4	3037	小山 湊斗(S6) コヤマ ミナト	十勝陸上クラブ
5	3312	吉田 壮汰(S6) ヨシダ ソウタ	釧路A C
6	3024	鈴木 陽琉(S5) スズキ ハル	鶴居A C
7	3327	戸梶 颯斗(S5) トカジ ハヤト	幕別陸少
8	3138	前田 昴星(S5) マエダ スバル	別海陸少

2組

レーン	ナンバー	氏名	所属
2	3244	今井 陽(S5) イマイ ヒナタ	別海陸少
3	3476	江良 飛来(S6) エラ タスク	釧路JRC
4	3044	岡元 奏樹(S5) オガモト ソウキ	釧路JRC
5	3034	野村 優真(S5) ノムラ ユウマ	十勝陸上クラブ
6	3230	常陸 遥太(S6) ヒタチ ハルタ	標茶陸少
7	3045	辺見 海仁(S5) ヘミ カイト	釧路JRC
8	3179	清野 結心(S5) セイノ ユウシン	別海陸少

3組

レーン	ナンバー	氏名	所属
2	0	佐藤 叶羽 (s6) サトウ カナ	厚岸RC
3	3231	亀谷 篤斗 (S6) カメヤ アツト	釧路JRC
4	3478	大場 悠斗 (S6) オオハ ハルト	十勝陸上クラブ
5	3454	佐藤 正十 (S6) サトウ マサト	標茶陸少
6	3344	原田 和空 (S6) ハラダ ワク	釧路A C
7	3448	竹内 翔湧 (S5) タケウチ トリ	別海陸少
8	3428	野村 瑛人 (S6) ノムラ エイト	釧路JRC

5組

レーン	ナンバー	氏名	所属
2	3455	八木 遥守 (S5) ヤギ ハルマ	別海陸少
3	3346	伊藤 陽斗 (S5) イトウ ハルト	釧路JRC
4	3022	黒坂 宏斗 (S6) クロサカ ヒロト	十勝陸上クラブ
5	3345	菅野 巧朗 (S6) カノ タクロウ	釧路A C
6	3326	穴澤 快 (S5) アナザワ カイ	幕別陸少
7	3144	高橋 快斗 (S6) タカハシ カイト	釧路JRC
8	3137	前田 朝陽 (S5) マエダ アサヒ	別海陸少

4組

レーン	ナンバー	氏名	所属
2	3089	竹友 銀大 (S5) タケトモ キンタ	白糠陸少
3	3475	八重樫 佳孝 (S6) ヤエカシ ヨシタカ	標茶陸少
4	3149	安濃 颯聖 (S6) アンノウ リュウセイ	白糠陸少
5	3036	小泉 俐空 (S6) コイズミ リク	十勝陸上クラブ
6	3142	高松 丈士 (S5) タカマツ ジョウシ	鶴居A C
7	3456	宮下 蒼甫 (S6) ミヤシタ ソウフ	釧路JRC
8	3088	釜菴 律 (S5) カマヤチ リツ	標茶陸少

6組

レーン	ナンバー	氏名	所属
3	3444	菊地 瑛翔 (S5) キクチ エイト	釧路JRC
4	3043	福井 斗希仁 (s6) フクイ トキヒサ	厚岸RC
5	3207	野呂 悠晟 (S6) ノロ ユウセイ	標茶陸少
6	3143	山本 陽也 (S6) ヤマト ハルヤ	釧路JRC
7	3146	井上 璃人 (S5) イノウエ リヒト	釧路JRC
8	3124	渡辺 悠馬 (S5) ワタナベ ユウマ	釧路JRC

高学年女子100m

大会記録 (GR)	14.11	勘田絵美菜 (標茶陸上スポーツ少年団)	2007年
大会記録 (GR)	13.17	水戸 梨緒 (芽室陸少)	2023年
5年標準記録 (○)	14.80		11:05 予 選
6年標準記録 (○)	14.00		13:10 決 勝

予 選 6組1着+2

1組

レーン	ナンバー	氏名	所属
1	3859	最上 詠心 (S6) モカミ ユミ	釧路陸上クラブ
2	3935	加藤 美月 (S6) カトウ ミツキ	別海陸少
3	3818	猪爪 ひまわり (S6) イノヅメ ヒマリ	釧路JRC
4	3720	岩城 璃奈 (S6) イワキ リナ	釧路JRC
5	3793	葛西 那緒 (S5) カサイ ナオ	十勝陸上クラブ
6	3622	川口 真結 (S5) カワグチ マユ	別海陸少
7	3752	筒井 二千翔 (S5) ツツイ ニチカ	別海陸少
8	3594	松井 葉夏 (S6) マツイ ハナ	釧路JRC

3組

レーン	ナンバー	氏名	所属
1	3623	竹本 美晴 (S5) タケモト ミハル	別海陸少
2	3858	長山 莉柚 (S6) ナガヤマ リユ	釧路陸上クラブ
3	3851	秋山 心陽 (S6) アキヤマ コハル	十勝陸上クラブ
4	3699	佐々木 六花 (S6) ササキ リッカ	鶴居A C
5	3819	吉田 光希 (S6) ヨシダ ミキ	十勝陸上クラブ
6	3524	磯貝 謡 (S5) イソガイ ユタイ	釧路JRC
7	3521	近藤 優奈 (S6) コントウ ユナ	釧路JRC
8	3626	横田 結香 (S5) ヨコタ ユカ	別海陸少

2組

レーン	ナンバー	氏名	所属
1	3925	獅子内 凜音 (S6) シシウチ リン	釧路JRC
2	3810	南谷 媛莉 (s5) ミナミヤ ヒメリ	厚岸RC
3	3563	疋田 紗羅 (S6) ヒキタ サラ	釧路A C
4	3850	山端 蓮 (S6) ヤマハタ レン	幕別陸少
5	3595	金子 心 (S6) カネコ ココロ	釧路JRC
6	3928	奥本 ひまり (S6) オクモト ヒマリ	十勝陸上クラブ
7	3772	清野 來利 (S6) セイノ キリト	釧路A C
8	3716	木嶋 梨乃 (S5) キジマ リノ	別海陸少

4組

レーン	ナンバー	氏名	所属
1	3860	佐藤 美月 (S6) サトウ ミツキ	釧路JRC
2	3924	森 結奈 (S5) モリ ユナ	白糠陸少
3	3865	森田 寧々 (S6) モリタ ネネ	幕別陸少
4	3754	櫻岡 凜音 (S5) サクラオカ リン	弟子屈小
5	3596	荒木 秋希音 (S6) アラキ トキネ	釧路JRC
6	3778	高島 朱音 (S6) タカシマ アカネ	釧路JRC
7	3656	辺見 咲菜 (S5) ヘミ サキナ	釧路JRC
8	3861	佐藤 友芽 (S5) サトウ ユメ	釧路JRC

5組

レーン	ナンバー	氏名	所属
2	3753	松岡 沙和 (S5) マツカ サリ	阿寒湖義務教
3	3930	横峯 はな (S6) ヨコミネ ハナ	別海陸少
4	3909	門野 美生音 (S6) モノ ミユネ	十勝陸上クラブ
5	3773	佐藤 にな (S6) サトウ ニナ	釧路A C
6	3926	福田 椿 (S6) フクダ ツバキ	幕別陸少
7	3522	鎌田 杏優 (S6) カマダ アンズ	釧路JRC
8	3625	松本 佳奈 (S5) マツモト カナ	別海陸少

6組

レーン	ナンバー	氏名	所属
2	3659	太田 実来 (S5) オオタ ミライ	厚岸RC
3	3717	山手 七碧 (S6) ヤマテ ナナミ	釧路JRC
4	3792	菊池 芽生 (S6) キクチ メイ	十勝陸上クラブ
5	3791	酒井 稀衣 (S6) サカイ キイ	十勝陸上クラブ
6	3715	石森 結蘭 (S5) イシモリ ユカ	別海陸少
7	3817	久保田 夏菜 (S6) クボタ ナツナ	釧路JRC
8	3927	神田 優菜 (S6) カンダ ユナ	幕別陸少

中学年男子800m

大会記録 (GR)	2:47.26	大野 蓮之佑 (土幌陸上ク)	2023年
大会記録 (GR)	2:39.17	朝井 亮牙 (白糠陸上少年団)	2018年

タイムレース 2組

1組

レーン	ナンバー	氏名	所属
1	3364	川原 脩司 (S4) カワハラ シュウジ	別海陸少
2	3336	フレドリックス 世穂 (S4) フレドリックス セ	十勝陸上クラブ
3	3447	齊藤 世敏 (S3) サイトウ セクミン	釧路JRC
4	3033	多屋 律澄 (S4) タヤ リツ	十勝陸上クラブ
5	3361	酒井 煌生 (S4) サカイ コウ	十勝陸上クラブ
6	0	野口 泰輔 (S4) ノグチ タイスケ	土幌小
7	3413	松山 開晴 (S4) マツヤマ カイセイ	土幌陸上
8	3027	鈴木 結翔 (S4) スズキ ユウト	釧路JRC
9	3347	吉田 悠真 (S4) ヨシダ ユウマ	釧路A C
10	3464	窪内 玲 (S4) クボウチ レイ	阿寒湖義務教

2組

レーン	ナンバー	氏名	所属
1	3366	山本 優真 (S3) ヤマモト ユウマ	厚岸RC
2	3425	千葉 湊太 (S4) チバ ムツタ	別海陸少
3	3243	伊沢 琉空 (S4) イザワ リク	別海陸少
4	3363	木嶋 健之亮 (S4) キジマ ケンノス	別海陸少
5	3446	高橋 慧 (S3) タカハシ ケイ	釧路JRC
6	3429	山本 巧馬 (S4) ヤマモト タクマ	釧路JRC
7	3120	津田 一輝 (S3) ツジタ イツキ	厚岸RC
8	3167	岩間 孔志 (S3) イワマ コウシ	別海陸少
9	3122	中野 烈 (S3) ナカノ レツ	釧路A C

中学年女子800m

大会記録 (GR)	3:00.57	朝井 冨郁 (白糠陸上少年団)	2021年
大会記録 (GR)	2:51.65	上田 真温 (厚岸RC)	2018年

決勝

レーン	ナンバー	氏名	所属
1	3525	山根 愛莉 (S4) ヤマネ アイリ	釧路JRC
2	3947	竹本 彩葉 (S3) タケモト アヤハ	別海陸少
3	3967	鈴木 咲希 (S4) スズキ サキ	十勝陸上クラブ
4	3945	大槻 ゆあ (S3) オオツキ ユア	別海陸少
5	3803	和田 衣織 (S4) ワダ イオリ	別海陸少

レーン	ナンバー	氏名	所属
6	3944	齊藤 惺千 (S3) サイトウ シズカ	十勝陸上クラブ
7	3802	加藤 心紀 (S4) カトウ ミリ	別海陸少
8	2551	渡邊 心暖 (J3) ワタナベ コノ	白糠陸少
9	3526	嵐 虹子 (S4) アライ ニジコ	釧路JRC
10	3786	安濃 凜々葉 (S4) アンノウ リリナ	白糠陸少

高学年女子800m

大会記録 (GR)	2:36.20	高澤 ゆうな (十勝・芽室小)	2007年
大会記録 (GR)	2:33.39	藤田 柚希 (美幌RC)	2018年
5年標準記録 (○)	2:50.00		
6年標準記録 (○)	2:41.00		13:45 決勝

決勝

レーン	ナンバー	氏名	所属
1	3620	石田 心奈 (S5) イシダ ココナ	阿寒湖義務教
2	3658	廣橋 咲良 (S5) ヒロハシ サクラ	白糠陸少
3	3580	朝井 冨郁 (S6) アサイ サアヤ	白糠陸少
4	3791	酒井 稀衣 (S6) サカイ キイ	十勝陸上クラブ
5	3523	藤島 咲菜 (S6) フジシマ サキナ	釧路JRC

レーン	ナンバー	氏名	所属
6	3716	木嶋 梨乃 (S5) キジマ リノ	別海陸少
7	3564	岩間 凜音 (S5) イワマ リオ	別海陸少
8	3928	奥本 ひまり (S6) オクモト ヒマリ	十勝陸上クラブ
9	3927	神田 優菜 (S6) カンダ ユナ	幕別陸少
10	3856	川村 絆夏 (S5) カワムラ ヒナナ	別海陸少

高学年男子1500m

大会記録(GR)	5:11.09	本田 歩夢(附属釧路小)	2014年
大会記録(GR)	4:52.58	木村 圭佑(浜中茶内小)	2006年
5年標準記録(○)	5:20.00		
6年標準記録(○)	5:10.00		

14:15 決 勝

決 勝

ORD	ナンバ-	氏名	所属
1	3138	前田 昂星(S5) マエダ スバル	別海陸少
2	3490	齊藤 巧将(S6) サイト ヨシマサ	釧路JRC
3	3148	植村 龍煌(S6) ウエムラ リュウキ	白糠陸少
4	3416	松山 雄世(S6) マツヤマ ユウセイ	士幌陸上

ORD	ナンバ-	氏名	所属
5	3088	釜薙 律(S5) カマヤチ リツ	標茶陸少
6	3023	原 維空(S5) ハラ イソラ	鶴居A C
7	3144	高橋 快斗(S6) タカハシ カイト	釧路JRC
8	3452	岩崎 永和(S6) イワサキ トリ	足寄小

小学5年男子80mH

大会記録(GR)	14.07	我満修斗(釧路JRC)	2023年
5年標準記録(○)	15.70	11:50	決 勝

決 勝

レーン	ナンバ-	氏名	所属
3	3034	野村 優真(S5) ノムラ ユウマ	十勝陸上クラブ
4	3045	辺見 海仁(S5) ヘシミ カイト	釧路JRC
5	3044	岡元 奏樹(S5) オカモト ソウキ	釧路JRC

小学5年女子80mH

大会記録(GR)	14.14	小野愛来(釧路JRC)	2021年
5年標準記録(○)	16.20	11:50	決 勝

決 勝

レーン	ナンバ-	氏名	所属
3	3619	坂本 梨花(S5) サカモト リッカ	釧路JRC
4	3524	磯貝 謡(S5) イソガイ ユウタイ	釧路JRC
5	3656	辺見 咲菜(S5) ヘシミ サキナ	釧路JRC
6	3861	佐藤 友芽(S5) サトウ ユメ	釧路JRC

小学6年男子80mH

大会記録(GR)	12.81	平間雄大(共栄陸上ク)	2010年
6年標準記録(○)	14.50	11:50	決 勝

決 勝

レーン	ナンバ-	氏名	所属
6	3324	我満 修斗(S6) カマン シュウト	釧路JRC
7	3478	大場 悠斗(S6) オオバ ユウト	十勝陸上クラブ

小学6年女子80mH

大会記録(GR)	12.89	村岡柊有(釧路A C)	2011年
6年標準記録(○)	15.50	11:50	決 勝

決 勝

レーン	ナンバ-	氏名	所属
3	3522	鎌田 杏優(S6) カマタ アンズ	釧路JRC
4	3792	菊池 芽生(S6) キクチ メイ	十勝陸上クラブ
5	3817	久保田 夏菜(S6) クボタ ナツナ	釧路JRC
6	3594	松井 葉夏(S6) マツイ ハナ	釧路JRC
7	3596	荒木 秋希音(S6) アラキ トキネ	釧路JRC

小学4年男子4X100mR

大会記録(GR)

1:03.23

石川・高倉・曾根・浦田(美幌RC)

2018年

14:35 決勝

決勝

2レーン 釧路JRCD

() 3362 亀谷 駿太(S4) カメイ シュンタ

() 3126 越中 唯翔(S4) コシカ ユイト

() 3127 田河 橙真(S4) タガワ トウマ

() 3130 伊藤 理恩(S3) イノウエ リト

小学5年男子4X100mR

大会記録(GR)

58.51

竹村・菊池・金子・渡部(釧路JRC)

2021年

5年標準記録(O)

1:01.00

14:35 決勝

決勝

5レーン 釧路JRCC

() 3045 辺見 海仁(S5) ヘミ カイト

() 3146 井上 璃人(S5) イノウエ リヒト

() 3346 伊藤 陽斗(S5) イノウエ ハルト

() 3124 渡辺 悠馬(S5) ワタナベ ユウマ

小学6年男子4X100mR

大会記録(GR)

54.58

小野・山田・堀内・加藤(美幌RC)

2016年

6年標準記録(O)

56.50

14:35 決勝

決勝

5レーン 釧路JRCA

() 3143 山本 陽也(S6) ヤマト ハルキ

() 3324 我満 修斗(S6) カマン シュウト

() 3044 岡元 奏樹(S5) オカモト ソウキ

() 3429 山本 巧馬(S4) ヤマト タクマ

6レーン 標茶陸少A

() 3230 常陸 遥太(S6) ヒタチ ハルタ

() 3207 野呂 悠晟(S6) ノロ ユウセイ

() 3454 佐藤 正十(S6) サトウ マサト

() 3475 八重樫 佳孝(S6) ヤエカシ ヨシタカ

7レーン 釧路JRCB

() 3144 高橋 快斗(S6) タカハシ カイト

() 3231 亀谷 篤斗(S6) カメイ アツト

() 3428 野村 瑛人(S6) ノムラ エイト

() 3128 熊谷 瑠輝(S4) クマガイ ルキ

小学4年女子4X100mR

大会記録(GR)

1:05.20

小澤・山崎・向・須崎(弟子屈小)

2009年

14:35 決勝

決勝

3レーン 別海陸少A

() 3802 加藤 心紀(S4) カトウ ミコリ

() 3803 和田 衣織(S4) ワタ イオリ

() 3804 森重 玲菜(S4) モリシゲ レイナ

() 3862 富田 桃南(S4) トミタ モモナ

4レーン 十勝陸上クラブB

() 3906 駒形 和花(S4) コマガタ ヒトカ

() 3907 吉口 憩(S4) ヨシグチ イコイ

() 3942 吉本 江希(S4) ヨシモト エマ

() 3967 鈴木 咲希(S4) スズキ サキ

小学5年女子4X100mR

大会記録(GR)

1:00.67

佐藤・小野・平・岡元(釧路JRC)

2021年

5年標準記録(O)

1:02.50

14:35 決勝

決勝

6レーン 釧路JRCE

() 3656 辺見 咲菜(S5) ヘミ サキナ

() 3619 坂本 梨花(S5) サカモト リッカ

() 3524 磯貝 謡(S5) イソガイ ユタイ

() 3861 佐藤 友芽(S5) サトウ ユメ

7レーン 別海陸少A

() 3715 石森 結蘭(S5) イシモリ ユカ

() 3622 川口 真結(S5) カワグチ マユ

() 3716 木嶋 梨乃(S5) キジマ リノ

() 3752 筒井 二千翔(S5) ツツイ ニチカ

小学6年女子4X100mR

大会記録(GR) 56.62 旭岡・小野・渡邊・岡元(共栄陸上ク) 2018年

6年標準記録(O) 58.50

14:35 決 勝

決 勝

3レーン 別海陸少A

()	3856	川村 絆夏(S5)	カムラ ハナ
()	3564	岩間 凜音(S5)	イワ リオ
()	3930	横峯 はな(S6)	ヨコミネ ハナ
()	3935	加藤 美月(S6)	カト ミツキ

4レーン 釧路JRCC

()	3596	荒木 秋希音(S6)	アラキ トキネ
()	3778	高島 朱音(S6)	タカシマ アカネ
()	3860	佐藤 美月(S6)	サトウ ミツキ
()	3525	山根 愛莉(S4)	ヤマネ アイリ

5レーン 釧路JRCD

()	3521	近藤 優奈(S6)	コンドウ ユナ
()	3522	鎌田 杏優(S6)	カマダ アンズ
()	3925	獅子内 凜音(S6)	シウチ リン
()	3526	嵐 虹子(S4)	アラシ ニジコ

6レーン 釧路JRCB

資格記録 1:05.00

()	3594	松井 葉夏(S6)	マツイ ハナ
()	3817	久保田 夏菜(S6)	クボタ ナツナ
()	3818	猪爪 ひまわり(S6)	イノヅメ ヒマワリ
()	3782	角谷 陽菜(S4)	カクヤ ヒナ

7レーン 釧路JRCA

資格記録 1:01.00

()	3595	金子 心(S6)	カネコ ココロ
()	3523	藤島 咲菜(S6)	フジシマ サキナ
()	3717	山手 七碧(S6)	ヤマテ ナナミ
()	3720	岩城 璃奈(S6)	イワキ リナ

8レーン 十勝陸上クラブA

()	3793	葛西 那緒(S5)	カサイ ナオ
()	3791	酒井 稀衣(S6)	サイイ キイ
()	3819	吉田 光希(S6)	ヨシダ ミキ
()	3851	秋山 心陽(S6)	アキヤマ コハル
()	3908	瀬口 真叶(S6)	セグチ マチカ
()	3928	奥本 ひまり(S6)	オクモト ヒマリ

高学年男子走幅跳

5年標準記録(○) 4m00
6年標準記録(○) 4m50 09:00 決 勝

決 勝

試順	ナﾝﾊﾞｰ	氏名	所属
1	3137	前田 朝陽(S5) マエダ アサヒ	別海陸少
2	3244	今井 陽(S5) イマイ ヒナタ	別海陸少
3	3330	山本 陽仁(s5) ヤマト アキト	厚岸RC
4	3444	菊地 瑛翔(S5) キクチ エイト	釧路JRC
5	3456	宮下 蒼甫(S6) ミヤシタ ソウスケ	釧路JRC
6	3312	吉田 壮汰(S6) ヨシダ ソウタ	釧路AC
7	3327	戸梶 颯斗(S5) トカシロ ハヤト	幕別陸少
8	3231	亀谷 篤斗(S6) カメヤ アツト	釧路JRC
9	3146	井上 璃人(S5) イノウエ リヒト	釧路JRC
10	3043	福井 斗希仁(s6) フクイ トキヒサ	厚岸RC
11	3142	高松 丈士(S5) タカマツ ジョウジ	鶴居AC
12	3326	穴澤 快(S5) アナザワ カイ	幕別陸少
13	3022	黒坂 宏斗(S6) クロサカ ヒロト	十勝陸上クラブ
14	3037	小山 湊斗(S6) コヤマ ミナト	十勝陸上クラブ
15	3143	山本 陽也(S6) ヤマト ハルヤ	釧路JRC
16	3490	齊藤 巧将(S6) サイトウ ショウサ	釧路JRC
17	3036	小泉 俐空(S6) コイズミ リク	十勝陸上クラブ

高学年男子走高跳

5年標準記録(○) 1m15
6年標準記録(○) 1m25 09:00 決 勝

決 勝

試順	ナﾝﾊﾞｰ	氏名	所属
1	3324	我満 修斗(S6) ガマン シュウト	釧路JRC

高学年女子走幅跳

5年標準記録(○) 3m80
6年標準記録(○) 4m10 10:00 決 勝

決 勝

試順	ナﾝﾊﾞｰ	氏名	所属
1	3858	長山 莉柚(S6) ナガヤマ リユ	釧路陸上クラブ
2	3859	最上 詠心(S6) モウミ ユミ	釧路陸上クラブ
3	3623	竹本 美晴(S5) タケモト ミハル	別海陸少
4	3925	獅子内 凜音(S6) シウチ リノン	釧路JRC
5	3752	筒井 二千翔(S5) ツツイ ニチカ	別海陸少
6	3642	増田 咲空(S5) マスダ サクア	鶴居AC
7	3717	山手 七碧(S6) ヤマテ ナナミ	釧路JRC
8	3595	金子 心(S6) カネコ ココロ	釧路JRC
9	3523	藤島 咲菜(S6) フジシマ サキナ	釧路JRC
10	3754	櫻岡 凜音(S5) サクラオカ リン	弟子屈小
11	3926	福田 椿(S6) フクダ ツバキ	幕別陸少
12	3699	佐々木 六花(S6) ササキ リッカ	鶴居AC

高学年女子走高跳

5年標準記録(○) 1m10
6年標準記録(○) 1m23 09:00 決 勝

決 勝

試順	ナﾝﾊﾞｰ	氏名	所属
1	3521	近藤 優奈(S6) コンドウ ユナ	釧路JRC
2	3619	坂本 梨花(S5) サカモト リッカ	釧路JRC
3	3642	増田 咲空(S5) マスダ サクア	鶴居AC

中学1年男子100m

大会記録(GR) 12.45 西田 健修(弟子屈中)

2010年

10:00 予 選
12:50 決 勝

予 選 6組1着+2

1組

レーン	ナンバー	氏名	所属
1	1466	小林 泰翔(J1)	コバケン タイ 浜中茶内中
2	1453	蛭田 凌生(J1)	ヒルタ リョウ 別海上西春別中
3	1609	水口 絢斗(J1)	ミスガチ アヤト 釧路鳥取西中
4	1467	小野寺 奏輔(J1)	オノテラ ソウスケ 浜中茶内中
5	64	坪井 楓芽(J1)	ツボイ フウカ 釧路陸上クラブ
6	1880	下山 恋虎(J1)	シモヤマ コトラ 別海陸少
7	1414	柴田 侑歩(J1)	シバタ ユホ 鶴居中
8	1645	高松 飛鴻(J1)	タカマツ アスト 中標津広陵中

3組

レーン	ナンバー	氏名	所属
1	1415	清水 晃太(J1)	シミズ コウタ 鶴居中
2	1303	手塚 海翔(J1)	テヅカ カイト 釧路春採中
3	1478	森 晴輝(J1)	モリ ハルキ 釧路青陵中
4	1479	横山 凌(J1)	ヨコヤマ リョウ 釧路青陵中
5	1452	橋本 颯太郎(J1)	ハシモト ソウタロウ 別海上西春別中
6	1115	片岡 歩音(J1)	カタオカ アルト 釧路景雲中
7	1119	杉山 稜弥(J1)	スギヤマ リョウキ 釧路景雲中
8	1831	高木 恵大(J1)	タカギ ケイタ 別海野付中

5組

レーン	ナンバー	氏名	所属
1	1117	岡崎 凜空(J1)	オガサキ リク 釧路景雲中
2	1005	町中 力輝斗(J1)	マチナカ リキト 釧路幣舞中
3	1607	伊東 聖矢(J1)	イトウ セイヤ 釧路鳥取西中
4	1036	登藤 慶吾(J1)	トノウ ケイゴ 附属釧路義務
5	1629	塚田 春翔(J1)	ツカダ ハルト 釧路鳥取中
6	1304	辻本 心平(J1)	ツジモト シンペイ 釧路春採中
7	1301	久保田 来夢(J1)	クボタ ライム 釧路春採中
8	1300	喜多 凌太郎(J1)	キタ リンタロウ 釧路春採中

2組

レーン	ナンバー	氏名	所属
1	1451	高野 琉乃介(J1)	タノ リュウノスケ 別海上西春別中
2	1072	蛭子 幸之助(J1)	ヒルコ コウノスケ 釧路共栄中
3	1926	竹友 瑛大(J1)	タケトモ エイト 白糠陸少
4	1116	渡邊 碧人(J1)	ワタナベ アオト 釧路景雲中
5	1127	白川 瑞喜(J1)	シらかワ ミズキ 釧路富原中
6	1221	野口 尊琉(J1)	ノグチ タケル 標茶中
7	1286	佐藤 烈(J1)	サトリ レツ 釧路大楽毛中
8	1305	村田 海威(J1)	ムラタ カイ 釧路春採中

4組

レーン	ナンバー	氏名	所属
1	1642	鷺見 煌太(J1)	サギミ コウタ 中標津広陵中
2	1128	丸山 廉斗(J1)	マルヤマ レント 釧路富原中
3	1289	野村 優輝(J1)	ノムラ ヒロキ 釧路大楽毛中
4	1044	高橋 空(J1)	タカハシ ソラ 附属釧路義務
5	1621	金子 瑠音(J1)	カネコ ルオ 釧路鳥取中
6	1608	伊藤 琉恩(J1)	イトウ ルト 釧路鳥取西中
7	1413	井上 結月(J1)	イノウエ ユツキ 鶴居中
8	1118	村山 慧(J1)	ムラヤマ ケイ 釧路景雲中

6組

レーン	ナンバー	氏名	所属
2	1480	今井 彩雲(J1)	イマイ サク 釧路青陵中
3	1120	本城 颯士(J1)	ホンジョウ ソウシ 釧路景雲中
4	1354	松崎 光希(J1)	マツザキ コウキ 釧路北中
5	1220	細越 元太(J1)	ホコシ ゲンタ 標茶中
6	1824	鈴木 奏葉(J1)	スズキ ソウマ 標茶虹別中
7	1644	和田 颯太(J1)	ワダ ソウタ 中標津広陵中
8	1641	岩崎 月終(J1)	イワサキ ライト 中標津広陵中

中学1年女子100m

大会記録(GR) 13.14 工藤 凜(釧路鳥取西中)

2018年

09:50 予 選
13:00 決 勝

予 選 4組1着+4

1組

レーン	ナンバー	氏名	所属
1	2080	及川 真央(J1)	釧路共栄中
2	2539	酒井 里珠(J1)	厚岸RC
3	2473	伊東 美咲(J1)	イトウ ミサキ 釧路青陵中
4	2472	吉岡 奏乃(J1)	ヨシオカ ソノ 釧路青陵中
5	2872	今井 ちほ(J1)	イマイ チホ 別海陸少
6	2005	杉村 希花(J2)	スギムラ ノカ 釧路幣舞中
7	2302	石田 華寿希(J1)	イシダ カズキ 釧路春採中
8	2416	長尾 心侑卯(J1)	ナガオ ミユ 鶴居中

2組

レーン	ナンバー	氏名	所属
1	2303	千葉 心遥(J1)	チバ ミハル 釧路春採中
2	2304	関口 朱羽(J1)	セキグチ シュウ 釧路春採中
3	2100	千田 結愛(J1)	チダ ユア 釧路景雲中
4	2866	川原 優希奈(J1)	カワハラ ユキナ 別海陸少
5	2471	武藤 笑瑚(J1)	ムトウ ニコ 釧路青陵中
6	2869	横田 絢音(J1)	ヨコタ アヤネ 別海陸少
7	2275	松野 妃夏(J1)	マツノ ヒナ 釧路大楽毛中
8	2305	中村 せな(J1)	ナカムラ セナ 釧路春採中

3組

レーン	ナンバー	氏名	所属
1	2834	村山 紗良 (J1) ムラヤマ サラ	別海野付中
2	2300	柳田 梨杏 (J1) ヤナギダ リン	釧路春採中
3	2623	千葉 ゆう (J1) チバ ユウ	釧路鳥取中
4	2003	藤原 心春 (J2) フジワラ コハル	釧路幣舞中
5	2868	松本 奈々 (J1) マツモト ナナ	別海陸少
6	2867	沼倉 茉里 (J1) ノマクラ マリ	別海陸少
7	2462	小野 紗歌 (J1) オノ サエカ	浜中茶内中
8	2599	川村 悠乃 (J1) カムラ ユノ	釧路鳥取西中

4組

レーン	ナンバー	氏名	所属
1	2980	折安 凜空 (J1) オリヤス リニア	浜中霧多布中
2	2276	須藤 美羽 (J1) スドウ ミウ	釧路大楽毛中
3	2621	中島 里彩 (J1) ナカシマ リサ	釧路鳥取中
4	2622	川越 美颯 (J1) カワコエ ミハヤ	釧路鳥取中
5	2167	宮本 虹心 (J1) ミヤモト ココ	釧路美原中
6	2474	室橋 柚奈 (J1) ムロハシ ユナ	釧路青陵中
7	2301	渡部 李胡 (J1) ワタベ リコ	釧路春採中
8	2274	斎藤 彩愛 (J1) サイトウ サエ	釧路大楽毛中

中学2年男子100m

大会記録(GR) 11.65 窪田 亘助(釧路鳥取西中) 2013年 09:15 予 選 12:50 決 勝

予 選 6組1着+2

1組

レーン	ナンバー	氏名	所属
1	1449	宮坂 晃汰 (J2) ミヤサカ コウタ	別海上西春別中
2	1592	太田 地大 (J2) オオタ チヒロ	釧路鳥取西中
3	1040	立浪 快莉 (J2) タツナミ カリ	附属釧路義務
4	1411	児島 紬 (J2) コジマ ツムギ	鶴居中
5	1096	二見 愛斗 (J2) フタミ アイト	釧路景雲中
6	1600	山口 雄大 (J2) ヤマグチ ユウタ	釧路鳥取西中
7	1292	村田 隼颯 (J2) ムラタ ヒヤテ	釧路春採中
8	1632	齊藤 優翔 (J2) サイトウ ユウト	釧路鳥取中

2組

レーン	ナンバー	氏名	所属
1	1450	山崎 丈 (J2) ヤマザキ ジョウ	別海上西春別中
2	1591	大槻 晃平 (J2) オツキ コウヘイ	釧路鳥取西中
3	1293	渡邊 琉生 (J2) ワタナベ ルイ	釧路春採中
4	1173	平田 悠 (J2) ヒラタ ユウ	釧路美原中
5	1884	鈴木 漱弥 (J2) スズキ ソウヤ	別海陸少
6	1553	平下 創嗣 (J2) ヒラシタ ソウシ	白糠陸少
7	1095	鈴木 大介 (J2) スズキ タスケ	釧路景雲中
8	1604	渡邊 翔月 (J2) ワタナベ カヅキ	釧路鳥取西中

3組

レーン	ナンバー	氏名	所属
1	1636	宮田 莉久斗 (J2) ミヤタ リクト	釧路鳥取中
2	1098	中武 健太 (J2) ナカタケ ケンタ	釧路景雲中
3	1532	根布谷 昌祈 (J2) ネブヤ マサキ	厚岸RC
4	1633	石井 騎翔 (J2) イシイ ナイト	釧路鳥取中
5	1448	池下 琉翔 (J2)イケシタ リュウト	別海上西春別中
6	1599	菊池 瞬 (J2) キクチ シュン	釧路鳥取西中
7	1531	石山 晴翔 (J2) イシヤマ ハルト	厚岸RC
8	1092	小笠原 陽輝 (J2) オガサハラ ハルキ	釧路景雲中

4組

レーン	ナンバー	氏名	所属
1	1039	武田 悠聖 (J2) タケダ ユウセイ	附属釧路義務
2	1603	佐々木 暖大 (J2) ササキ ナルホ	釧路鳥取西中
3	1094	齋藤 希汐 (J2) サイトウ キセキ	釧路景雲中
4	1070	田村 星那 (J2)	釧路共栄中
5	1638	中條 航汰 (J2) ナカジョウ コウタ	釧路鳥取中
6	1291	倉島 瑞樹 (J2)クラシマ ミズキ	釧路春採中
7	1637	和田 知真 (J2) ワタ ナカマ	釧路鳥取中
8	1276	飯田 晟夕 (J2) イイダ セイユウ	釧路大楽毛中

5組

レーン	ナンバー	氏名	所属
1	1351	佐藤 颯也 (J2) サトウ ソウヤ	釧路北中
2	1001	山本 成汰 (J2) ヤマモト セイタ	釧路幣舞中
3	1093	竹村 祥希 (J2) タケムラ ショウキ	釧路景雲中
4	1065	北本 凜太郎 (J2)	釧路共栄中
5	1170	荒関 玲志 (J2) アラセキ レイジ	釧路美原中
6	1038	四宮 圭人 (J2) シノミヤ ケイト	附属釧路義務
7	1002	加賀谷 蒼馬 (J2) カガヤ ソウマ	釧路幣舞中
8	1352	藤村 琉生 (J2) フジムラ ルイ	釧路北中

6組

レーン	ナンバー	氏名	所属
1	1822	小端 樹 (J2) コハタ イツキ	標茶虹別中
2	1736	太田 大夢 (J2) オオタ ヒロム	根室歯舞学園
3	1066	波切 賢翔 (J2)	釧路共栄中
4	1464	二瓶 弘成 (J2) ニビン ヒロナリ	浜中茶内中
5	1068	渡部 俊太 (J2)	釧路共栄中
6	1602	湯浅 伶央 (J2) ユアサ レオ	釧路鳥取西中
7	1885	高橋 紘彬 (J2) タカハシ ヒロアキ	別海陸少
8	1041	布目 煌來 (J2) フメ コウキ	附属釧路義務

中学2年女子100m

大会記録(GR) 12.76 菊池妃菜希(釧路鳥取西中) 2018年 10:00 予選 13:00 決勝

予選 5組1着+3

1組

レーン	ナンバー	氏名	所属
2	2597	佐藤 愛心(J2) サトウ アイ	釧路鳥取西中
3	2537	西田 わこ(J2)	厚岸RC
4	2138	櫛引 あおい(J2) クシヒキ アイ	釧路富原中
5	2135	神田 心蓮(J2) カンダ コハ	釧路富原中
6	2039	竹内 琉華(J2) タケウチ ルカ	附属釧路義務
7	2291	五十嵐 結生(J2) イハラン ユイ	釧路春採中
8	2882	前田 柚葉(J2) マエダ ユズハ	別海陸少

3組

レーン	ナンバー	氏名	所属
2	2643	石井 寧々(J2) イシイ ネネ	中標津広陵中
3	2294	佐藤 凜(J2) サトウ リン	釧路春採中
4	2034	佐藤 寧々花(J2) サトウ ネネハ	附属釧路義務
5	2063	嵐 杏珠(J2)	釧路共栄中
6	2884	八木 ひかり(J2) ヤギ ヒカリ	別海陸少
7	2535	太田 有優(J2) オオタ ユズユ	厚岸RC
8	2006	名田 徠愛(J2) ナダ クレア	釧路幣舞中

5組

レーン	ナンバー	氏名	所属
3	2140	望月 真璃愛(J2) モチヅキ マリア	釧路富原中
4	2631	磯貝 颯(J2) イソガイ イコイ	S J H釧路
5	2136	小田島 璃奈(J2) オダジマ リナ	釧路富原中

2組

レーン	ナンバー	氏名	所属
2	2535	一戸 ななみ(J2) イハ ナミ	厚岸RC
3	2137	今野 紗希(J2) イマノ サキ	釧路富原中
4	2413	梅津 花鈴(J2) ウメヅ カリン	鶴居中
5	2630	小野 愛來(J2) オノ アイラ	S J H釧路
6	2099	多田 舞(J2) タダ マイ	釧路景雲中
7	2295	滝川 紗那(J2) タキガワ サナ	釧路春採中
8	2292	高橋 蘭(J2) タカハシ ラン	釧路春採中

4組

レーン	ナンバー	氏名	所属
3	2412	志村 美紅(J2) シムラ ミク	鶴居中
4	2634	岡元 陽愛(J2) オカモト ヒナ	S J H釧路
5	2536	川村 花代(J2) カムラ ハナ	厚岸RC
6	2033	佐藤 琴奈(J2) サトウ コナ	附属釧路義務
7	2538	福井 希依(J2) FUKUI noi	厚岸RC
8	2645	工藤 ひなの(J2) クドウ ヒナノ	中標津広陵中

レーン	ナンバー	氏名	所属
6	2031	奥山 咲彩(J2) オクヤマ サヤ	附属釧路義務
7	2646	守田 姫陽(J2) モリタ ヒヨ	中標津広陵中
8	2273	今村 ののか(J2) イマムラ ノカ	釧路大楽毛中

中学3年男子100m

大会記録(GR) 11.27 池田 圭吾(釧路共栄中) 2010年 09:30 予選 12:50 決勝

予選 9組0着+8

1組

レーン	ナンバー	氏名	所属
1	1739	楠木 駆(J3) クスノキ カクル	根室歯舞学園
2	1740	小平 榮太(J3) コヒラ エイト	根室歯舞学園
3	1318	江戸 和誠(J3) エドワ カズマ	釧路春採中
4	1164	辺見 颯斗(J3) ヘミ ハヤト	釧路美原中
5	1121	大南 颯祐(J3) オホナミ ソウスケ	釧路富原中
6	1471	小田 泰心(J3) オダ タイシン	釧路青陵中
7	1435	粕谷 優心(J3) カサヤ ユウシン	鶴居中
8	1652	守田 有佑(J3) モリタ ユウスケ	中標津広陵中

3組

レーン	ナンバー	氏名	所属
1	72	宮本 哲朗(J3) ミヤモト テツロウ	帯広一中
2	1597	木口 蒼依(J3) キグチ アオイ	釧路鳥取西中
3	1752	辻 來希(J3) ツジ ライキ	根室光洋中
4	1111	北 悠惺(J3) キタ ユウセイ	釧路景雲中
5	1109	小澤 虹太(J3) オサワ ニコタ	釧路景雲中
6	1883	金田 琉紀(J3) カネタ リュウキ	別海陸少
7	1278	布田 綾汰(J3) フタ アヤタ	釧路大楽毛中
8	1314	上原 大河(J3) ウヘハラ タイガ	釧路春採中

2組

レーン	ナンバー	氏名	所属
1	1463	黒木 宝風(J3) クロキ ホウフ	浜中茶内中
2	1594	根田 奏(J3) ネタ カナデ	釧路鳥取西中
3	1624	三澤 結人(J3) ミザラ ユイト	釧路鳥取中
4	1169	須藤 琉真(J3) スドウ リュウマ	釧路美原中
5	1461	加藤 蓮太良(J3) カトウ レンタロウ	浜中茶内中
6	1125	若松 璃音(J3) ワカマツ リオン	釧路富原中
7	1436	佐藤 鷲斗(J3) サトウ シュウト	鶴居中
8	1317	樋口 涼太(J3) ヒガチ リョウタ	釧路春採中

4組

レーン	ナンバー	氏名	所属
1			
2	1284	佐藤 悠宇(J3) サトウ ユウ	釧路大楽毛中
3	1651	金本 湮空(J3) カネモト リク	中標津広陵中
4	1110	曾我 響(J3) ソガ ヒビキ	釧路景雲中
5	1166	村山 蓮(J3) ムラヤマ レン	釧路美原中
6	1625	高橋 唯月(J3) タカハシ イツキ	釧路鳥取中
7	1063	木明 藍琉(J3)	釧路共栄中
8	1598	赤沼 奏音(J3) アカヌマ カナト	釧路鳥取西中

5組

レーン	ナンバー	氏名	所属
2	1285	島 蒼典 (J3) シマ ソウスケ	釧路大楽毛中
3	1126	釜本 創多 (J3) カマモト ソウタ	釧路富原中
4	1437	藤原 拓也 (J3) フジワラ タクヤ	鶴居中
5	1165	神野 悠太 (J3) シンノ ユウタ	釧路美原中
6	1439	鈴木 零生 (J3) スズキ レイ	鶴居中
7	1272	野村 煌希 (J3) ノムラ コウキ	釧路大楽毛中
8	1163	深見 悠翔 (J3) フカミ ユウト	釧路美原中

7組

レーン	ナンバー	氏名	所属
2	1646	佐々木 桜汰 (J3) ササキ オウタ	中標津広陵中
3	1475	山本 祐智 (J3) ヤマモト ユウト	釧路青陵中
4	1108	綱淵 蓮 (J3) ツナブチ レン	釧路景雲中
5	1316	宮原 大翔 (J3) ミヤハラ ヒロト	釧路春採中
6	1281	大江 椎太 (J3) オオエ シイタ	釧路大楽毛中
7	1499	井上 愛翔 (J3) イノウエ マナト	釧路青陵中
8	1500	岡田 知樹 (J3) オカダ トモキ	釧路青陵中

9組

レーン	ナンバー	氏名	所属
2	1472	紺野 翔暉 (J3) コノ ショウキ	釧路青陵中
3	1438	南 昂輝 (J3) ミナミ スバル	鶴居中
4	1473	長岡 藍斗 (J3) ナガオカ アイト	釧路青陵中
5	1107	佐久間 權司 (J3) サクマ カンジ	釧路景雲中

6組

レーン	ナンバー	氏名	所属
2	1443	佐藤 将太 (J3) サトウ ショウタ	別海上西春別中
3	1476	信成 佑真 (J3) ノブナリ ユウマ	釧路青陵中
4	1623	増田 倅弥 (J3) マスタ コウキ	釧路鳥取中
5	1882	堀内 勇希 (J3) ホリウチ ユウキ	別海陸少
6	1593	北出 龍一 (J3) キタテ リュウイチ	釧路鳥取西中
7	1630	樺澤 稜大 (J3) カハザラ リョウダイ	釧路鳥取中
8	1114	成瀬 遥斗 (J3) ナルセ ハルト	釧路景雲中

8組

レーン	ナンバー	氏名	所属
2	1124	岩崎 佑希 (J3) イワサキ ユウキ	釧路富原中
3	1474	波岡 幸希 (J3) ナミオカ コウキ	釧路青陵中
4	1113	飯村 琉生 (J3) イムラ ルイ	釧路景雲中
5	1042	小林 勝輝 (J3) コバヤシ マサキ	附属釧路義務
6	1112	片山 瑛心 (J3) カタヤマ エイシン	釧路景雲中
7	1643	秋田 龍之介 (J3) アキタ リュウノスケ	中標津広陵中
8	1313	宮下 連太朗 (J3) ミヤシタ レンタロウ	釧路春採中

レーン	ナンバー	氏名	所属
6	62	杉野 幸志 (J3) スギノ コウシ	S J H 釧路
7	1283	奥村 篤 (J3) オクムラ アツシ	釧路大楽毛中
8	1123	中塚 龍星 (J3) ナカツカ リュウセイ	釧路富原中

中学3年女子100m

大会記録 (GR) 12.70 村岡 柊有 (釧路景雲中) 2014年 10:10 予 選 13:00 決 勝

予 選 4組1着+4

1組

レーン	ナンバー	氏名	所属
2	2655	小林 くに (J3) コバヤシ コ	中標津広陵中
3	2876	紫藤 勇那 (J3) シドウ イナ	別海陸少
4	2131	工藤 咲來 (J3) クドウ サクラ	S J H 釧路
5	2134	竹田 ことみ (J3) タケダ コトミ	釧路富原中
6	2880	松崎 心美 (J3) マツザキ ココミ	別海陸少
7	2874	石森 穂郁 (J3) イシモリ ホノカ	別海陸少
8	2353	土屋 心緒 (J3) ツチヤ シオン	釧路北中

3組

レーン	ナンバー	氏名	所属
3	2161	飯澤 萌衣 (J3) イザワ メイ	釧路美原中
4	2091	木村 優花 (J3) キムラ ユカ	釧路景雲中
5	2352	山根 愛結 (J3) ヤマネ ミユ	S J H 釧路
6	2094	野村 菜那 (J3) ノムラ ナ	釧路景雲中
7	2093	三浦 伊織 (J3) ミウラ イリ	釧路景雲中
8	2313	大澤 伽恋 (J3) オオサワ カレン	釧路春採中

2組

レーン	ナンバー	氏名	所属
2	2816	高橋 愛華 (J3) タカハシ アイカ	標茶虹別中
3	2351	岩渕 佳鈴 (J3) イワブチ カリン	釧路北中
4	2132	白崎 瑞奈 (J3) シラサキ ミナ	S J H 釧路
5	2092	塩田 梢葉 (J3) シオタ コノハ	釧路景雲中
6	2877	紫藤 來那 (J3) シドウ キナ	別海陸少
7	2271	福島 華凜 (J3) フクシマ カリン	釧路大楽毛中
8	2584	橋本 桃愛 (J3) ハシモト モモカ	別海西春別中

4組

レーン	ナンバー	氏名	所属
3	2096	久保田 小春 (J3) クボタ コハル	釧路景雲中
4	2624	清野 乎真 (J3) セイノ コサネ	S J H 釧路
5	2162	伊藤 夏菜 (J3) イノウエ ナナ	釧路美原中
6	2095	浅里 結心 (J3) アサリ ユイネ	釧路景雲中
7	2817	菊地 凜 (J3) キクチ リン	標茶虹別中
8	2314	小山内 美緒 (J3) オヤノイ ミオ	釧路春採中

中学男子400m

大会記録(GR) 53.56 岡部 滉(別海上西春別中) 2017年 13:20 タイムレース

タイムレース 5組

1組

レーン	ナンバー	氏名	所属
1	1882	堀内 勇希(J3)	別海陸少
2	1438	南 昂輝(J3)	鶴居中
3	1167	吉田 大翔(J3)	釧路美原中
4	1112	片山 瑛心(J3)	釧路景雲中
5	1752	辻 来希(J3)	根室光洋中
6	1035	星 陽仁(J3)	附属釧路義務
7	1110	曾我 響(J3)	釧路景雲中
8	1109	小澤 虹太(J3)	釧路景雲中

3組

レーン	ナンバー	氏名	所属
2	1123	中塚 龍星(J3)	釧路富原中
3	1499	井上 愛翔(J3)	釧路青陵中
4	1062	伊東 陽向(J3)	釧路共栄中
5	1125	若松 璃音(J3)	釧路富原中
6	1126	釜本 創多(J3)	釧路富原中
7	1471	小田 泰心(J3)	釧路青陵中
8	1751	川田 昂芽(J3)	根室光洋中

5組

レーン	ナンバー	氏名	所属
2	1609	水口 絢斗(J1)	釧路鳥取西中
3	1651	金本 湮空(J3)	中標津広陵中
4	1604	渡邊 翔月(J2)	釧路鳥取西中
5	1288	瀧本 史朗(J1)	釧路大楽毛中

2組

レーン	ナンバー	氏名	所属
1	1113	飯村 琉生(J3)	釧路景雲中
2	1017	近藤 拓穂(J3)	釧路幣舞中
3	62	杉野 幸志(J3)	S J H釧路
4	1315	齊藤 稔知(J3)	釧路春採中
5	1162	庄司 煌(J3)	釧路美原中
6	1281	大江 椎太(J3)	釧路大楽毛中
7	1096	二見 愛斗(J2)	釧路景雲中
8	1094	齋藤 希汐(J2)	釧路景雲中

4組

レーン	ナンバー	氏名	所属
2	1642	鷺見 煌太(J1)	中標津広陵中
3	1092	小笠原 陽輝(J2)	釧路景雲中
4	1002	加賀谷 蒼馬(J2)	釧路幣舞中
5	1634	菅野 颯(J2)	釧路鳥取中
6	1072	蛭子 幸之助(J1)	釧路共栄中
7	1821	本多 蒼士(J3)	標茶虹別中
8	1047	江部 吟(J1)	附属釧路義務

レーン	ナンバー	氏名	所属
6	1287	香川 琉惺(J1)	釧路大楽毛中
7	1596	宍戸 心優(J3)	釧路鳥取西中
8	1045	大林 久徳(J1)	附属釧路義務

中学女子400m

大会記録(GR) 59.98 佐藤 理子(釧路北中) 2013年 13:40 決勝

決勝

レーン	ナンバー	氏名	所属
5	2819	今橋 美優(J1)	標茶虹別中
6	2035	倉内 里桜(J2)	附属釧路義務

中学女子800m

大会記録(GR) 2:19.34 田中 杏梨(釧路景雲中) 2011年 14:05 タイムレース

タイムレース 2組

1組

レーン	ナンバー	氏名	所属
1	2461	天川 凜音(J2)	浜中茶内中
2	2353	土屋 心緒(J3)	釧路北中
3	2833	白土 きらり(J3)	別海野付中
4	2040	増子 ゆき(J2)	附属釧路義務
5	2826	飯山 さら(J2)	別海野付中
6	2883	宮古 杏(J2)	別海陸少
7	2819	今橋 美優(J1)	標茶虹別中
8	2816	高橋 愛華(J3)	標茶虹別中
9	2033	佐藤 琴奈(J2)	附属釧路義務

2組

レーン	ナンバー	氏名	所属
1	2623	千葉 ゆう(J1)	釧路鳥取中
2	2164	山吉 未悠(J3)	釧路美原中
3	2818	笛木 桜和(J3)	標茶虹別中
4	2597	佐藤 愛心(J2)	釧路鳥取西中
5	2626	菅野 真央(J1)	釧路鳥取中
6	2462	小野 紗歌(J1)	浜中茶内中
7	2598	吉田 琴音(J2)	釧路鳥取西中
8	2273	今村 ののか(J2)	釧路大楽毛中

中学男子1500m

大会記録(GR) 4:15.56 佐々木翔也(釧路鳥取中) 2014年 14:15 タイムレース

タイムレース 2組

1組

ORD	ナンバー	氏名	所属
1	1032	大谷 篤生(J3) オオニ アツキ	附属釧路義務
2	1821	本多 蒼士(J3) ホンダ ソウシ	標茶虹別中
3	1881	小濱 漣(J3) コハマ レン	別海陸少
4	1880	下山 恋虎(J1) シモヤマ コトラ	別海陸少
5	1274	堤 崇展(J3) ツツミ タカリ	釧路大楽毛中
6	1449	宮坂 晃汰(J2) ミヤサカ コウタ	別海上西春別中
7	1443	佐藤 将太(J3) サトウ ショウタ	別海上西春別中
8	1554	植村 風稀(J2) ウエムラ オウキ	白糠陸少
9	1214	小杉山 紫久(J2) コスキヤマ シス	標茶中
10	1064	白澤 桜真(J3)	釧路共栄中
11	1927	朝井 郷牙(J3) アサイ キョウカ	白糠陸少
12	1172	西條 晴太(J2) サイジョウ ハルタ	釧路美原中

2組

ORD	ナンバー	氏名	所属
1	1926	竹友 瑛大(J1) タケトモ エイタ	白糠陸少
2	1450	山崎 丈(J2) ヤマザキ ジョウ	別海上西春別中
3	1656	宮林 晴稀(J2) ミヤバヤシ ハルキ	中標津広陵中
4	1654	手塚 晴太(J2) テヅカ セイタ	中標津広陵中
5	1043	木島 悠(J1) キジマ ユウ	附属釧路義務
6	1451	高野 琉乃介(J1) タカノ リュウノスケ	別海上西春別中
7	1037	大谷 昂平(J2) オオニ コウヘイ	附属釧路義務
8	1163	深見 悠翔(J3) フカミ ユウト	釧路美原中
9	1603	佐々木 暖大(J2) ササキ ナルタ	釧路鳥取西中
10	1115	片岡 歩音(J1) カタオカ アルト	釧路景雲中
11	1453	蛭田 凌生(J1) ヒルタ リョウ	別海上西春別中
12	1452	橋本 颯太郎(J1) ハシモト ソウタロウ	別海上西春別中

中学1年男子100mH

大会記録(GR) 19.01 石崎 琉輝(標茶中) 2017年 12:05 決勝

決勝

レーン	ナンバー	氏名	所属
4	1354	松崎 光希(J1) マツザキ コウキ	釧路北中
5	1478	森 晴輝(J1) モリ ハルキ	釧路青陵中

中学女子100mH(0.762m/8.00m)

大会記録(GR) 14.50 村岡 終有(釧路景雲中) 2013年 12:05 タイムレース

タイムレース 3組

1組

レーン	ナンバー	氏名	所属
2	2633	平 絢星(J2) タイラ アヤセ	S J H 釧路
3	2092	塩田 梢華(J3) シオタ コノハ	釧路景雲中
4	2630	小野 愛來(J2) オノ アイラ	S J H 釧路
5	2352	山根 愛結(J3) ヤマネ ミユ	S J H 釧路
6	2132	白崎 瑞奈(J3) シラサキ ミイ	S J H 釧路
7	2880	松崎 心美(J3) マツザキ コミ	別海陸少
8	2631	磯貝 颯(J2) イソガイ イコイ	S J H 釧路

2組

レーン	ナンバー	氏名	所属
2	2475	吉田 璃央(J1) ヨシダ リオ	釧路青陵中
3	2624	清野 乎真(J3) セノ コサネ	S J H 釧路
4	2067	曹路地 陽菜(J3)	釧路共栄中
5	2472	吉岡 奏乃(J1) ヨシオカ ソノ	釧路青陵中
6	2063	嵐 杏珠(J2)	釧路共栄中
7	2005	杉村 希花(J2) スギムラ ノカ	釧路幣舞中
8	2003	藤原 心春(J2) フジワラ コハル	釧路幣舞中

3組

レーン	ナンバー	氏名	所属
2	2039	竹内 琉華(J2) タケウチ ルカ	附属釧路義務
3	2006	名田 徠愛(J2) ナダ ライ	釧路幣舞中
4	2471	武藤 笑瑚(J1) ムトウ コ	釧路青陵中

レーン	ナンバー	氏名	所属
5	2314	小山内 美緒(J3) オサナイ ミオ	釧路春採中
6	2537	西田 わこ(J2)	厚岸RC
7	2034	佐藤 寧々花(J2) サトウ ネネ	附属釧路義務

中学男子110mH(0.914m/9.14m)

大会記録(GR) 15.45 西田 健修(弟子屈中) 2012年 12:25 決勝

決勝

レーン	ナンバー	氏名	所属
2	1598	赤沼 奏音(J3) アカヌマ カナト	釧路鳥取西中
3	1448	池下 琉翔(J2)イケタ リュウト	別海上西春別中
4	1435	粕谷 優心(J3) カサヤ ユウシン	鶴居中

レーン	ナンバー	氏名	所属
5	1107	佐久間 權司(J3) サクマ カンジ	釧路景雲中
6	1042	小林 勝輝(J3) コハヤシ マサキ	附属釧路義務
7	1739	楠木 駆(J3) クスノキ カケル	根室齒舞学園

中学男子4X100mR

大会記録(GR)

46.45

布川・足立・長谷川・酒井(釧路景雲中) 2019年

14:46 タイムレース

タイムレース 2組

1組

3レーン 景雲中B

()	1107	佐久間 權司(J3)	サクマ カイジ
()	1093	竹村 祥希(J2)	タケムラ ショウキ
()	1094	齋藤 希汐(J2)	サイトウ キセキ
()	1096	二見 愛斗(J2)	フタミ アイト

4レーン 附属釧路義務A

()	1032	大谷 篤生(J3)	オオタニ アツキ
()	1035	星 陽仁(J3)	ホシ ハルヒト
()	1038	四宮 圭人(J2)	シノミヤ ケイト
()	1040	立浪 快莉(J2)	タツナミ カイリ
()	1039	武田 悠聖(J2)	タケタ ユウセイ
()	1042	小林 勝輝(J3)	コハヤシ マサキ

5レーン 景雲中A

()	1108	綱淵 蓮(J3)	ツナブチ レン
()	1110	曾我 響(J3)	ソガ ヒビキ
()	1112	片山 瑛心(J3)	カタヤマ エイシン
()	1113	飯村 琉生(J3)	イムラ ルイ

6レーン 釧路春採中A

()	1291	倉島 瑞樹(J2)	クラシマ ミスギ
()	1313	宮下 連太郎(J3)	ミヤシタ レンタロウ
()	1314	上原 大河(J3)	ウエハラ タイガ
()	1315	齊藤 稔知(J3)	サイトウ ナリチカ
()	1316	宮原 大翔(J3)	ミヤハラ ヒロト
()	1318	江戸 和誠(J3)	エド カズマ

7レーン 釧路鳥取西中A

()	1599	菊池 瞬(J2)	キクチ シュン
()	1594	根田 奏(J3)	ネタ カナデ
()	1606	平間 啓太(J3)	ヒラマ ケイタ
()	1593	北出 龍一(J3)	キタテ リュウイチ
()	1598	赤沼 奏音(J3)	アカヌマ カナト
()	1608	伊藤 琉恩(J1)	イトウ ルト

8レーン 別海陸少A

()	1881	小濱 漣(J3)	コハマ レン
()	1882	堀内 勇希(J3)	ホリウチ ユウキ
()	1883	金田 琉紀(J3)	カナタ リュウキ
()	1884	鈴木 漱弥(J2)	スズキ ソウヤ
()	1880	下山 恋虎(J1)	シモヤマ コトラ

2組

3レーン 浜中茶内中A

()	1463	黒木 宝風(J3)	クロキ ホウフ
()	1462	神林 隼(J3)	カミハヤシ ハヤト
()	1461	加藤 蓮太良(J3)	カトウ レンタロウ
()	1464	二瓶 弘成(J2)	ニヘイ ヒロナリ

4レーン 景雲中C

()	1116	渡邊 碧人(J1)	ワタナベ アオト
()	1117	岡崎 凜空(J1)	オカザキ リク
()	1092	小笠原 陽輝(J2)	オガサワラ ハルキ
()	1095	鈴木 大介(J2)	スズキ ダイスケ

5レーン 釧路青陵中A

()	1471	小田 泰心(J3)	オダ タイシン
()	1474	波岡 幸希(J3)	ナミオカ コウキ
()	1475	山本 祐智(J3)	ヤマモト ユウト
()	1476	信成 佑真(J3)	ノブナリ ユウマ
()	1473	長岡 藍斗(J3)	ナガオカ アイト

6レーン 別海上西春別中A

()	1443	佐藤 将太(J3)	サトウ ショウタ
()	1448	池下 琉翔(J2)	イケシタ リュウト
()	1450	山崎 丈(J2)	ヤマザキ ショウ
()	1452	橋本 颯太郎(J1)	ハシモト ソウタロウ
()	1451	高野 琉乃介(J1)	タカノ リュウノスケ
()	1453	蛭田 凌生(J1)	ヒルタ リョウ

7レーン 富原A

()	1121	大南 颯祐(J3)	オオミナミ ソウスケ
()	1123	中塚 龍星(J3)	ナカツカ リュウセイ
()	1125	若松 璃音(J3)	ワカマツ リオン
()	1126	釜本 創多(J3)	カマモト ソウタ

8レーン 釧路美原中A

()	1164	辺見 颯斗(J3)	ヘミ ハヤト
()	1165	神野 悠太(J3)	シンノ ユウタ
()	1167	吉田 大翔(J3)	ヨシダ ヒロト
()	1169	須藤 琉真(J3)	スドウ リュウマ

中学女子4X100mR

大会記録(GR)

51.66

小関・岩田・榎本・笹森(釧路共栄中)

2013年

14:45 タイムレース

タイムレース 2組

1組

3レーン 別海陸少B

()	2874	石森 穂郁(J3)	イシモリ ホカ
()	2876	紫藤 勇那(J3)	シロウ イナ
()	2877	紫藤 來那(J3)	シロウ ユキナ
()	2880	松崎 心美(J3)	マツサキ ココミ

4レーン 別海陸少A

()	2878	高橋 心乃(J3)	タカハシ コナ
()	2884	八木 ひかり(J2)	ヤギ ヒカリ
()	2866	川原 優希奈(J1)	カワハラ ユキナ
()	2868	松本 奈々(J1)	マツモト ナナ
()	2869	横田 絢音(J1)	ヨコタ アヤネ

5レーン 附属釧路義務A

()	2033	佐藤 琴奈(J2)	サトウ コトナ
()	2034	佐藤 寧々花(J2)	サトウ ネネカ
()	2039	竹内 琉華(J2)	タケウチ ルカ
()	2031	奥山 咲彩(J2)	オクヤマ サアヤ
()	2043	斉藤 心実(J3)	サイトウ ココミ

6レーン S J H釧路A

()	2630	小野 愛來(J2)	オノ アイラ
()	2624	清野 乎眞(J3)	セイノ コサネ
()	2131	工藤 咲來(J3)	クドウ サクラ
()	2132	白崎 瑞奈(J3)	シラサキ ミイナ

7レーン 景雲中A

()	2091	木村 優花(J3)	キムラ ユカ
()	2092	塩田 梢葉(J3)	シオタ コノハ
()	2094	野村 菜那(J3)	ノムラ ナナ
()	2095	浅里 結心(J3)	アサリ ユイネ
()	2096	久保田 小春(J3)	クボタ コハル
()	2099	多田 舞(J2)	タダ マイ

8レーン 釧路共栄中A

()	2063	嵐 杏珠(J2)	
()	2067	曹路地 陽菜(J3)	
()	2080	及川 真央(J1)	
()	2069	伊藤 未湖(J3)	
()	2070	納谷 瑠奈(J3)	
()	2068	渡辺 琴奈(J3)	

2組

4レーン 釧路春採中A

()	2291	五十嵐 結生(J2)	イガラン ユイ
()	2292	高橋 蘭(J2)	タカハシ ラン
()	2294	佐藤 凜(J2)	サトウ リン
()	2314	小山内 美緒(J3)	オサナイ ミオ
()	2315	林 暖華(J3)	ハヤシ ハルカ

5レーン 釧路美原中A

()	2161	飯澤 萌衣(J3)	イザワ メイ
()	2162	伊藤 夏菜(J3)	イトウ ナナ
()	2164	山吉 未悠(J3)	ヤマヨシ ミユ
()	2167	宮本 虹心(J1)	ミヤモト ココ

6レーン 釧路青陵中A

()	2471	武藤 笑瑚(J1)	ムトウ ニコ
()	2472	吉岡 奏乃(J1)	ヨシオカ ソノ
()	2473	伊東 美咲(J1)	イトウ ミサキ
()	2474	室橋 柚奈(J1)	ムロハシ ユナ
()	2475	吉田 璃央(J1)	ヨシダ リオ

7レーン 大楽毛中A

()	2272	松野 蒼(J3)	マツノ アオイ
()	2271	福島 華凜(J3)	フクシマ カリン
()	2273	今村 ののか(J2)	イマムラ ノカ
()	2274	斎藤 彩愛(J1)	サイトウ サエ
()	2275	松野 妃夏(J1)	マツノ ヒナ
()	2276	須藤 美羽(J1)	スドウ ミウ

8レーン 富原A

()	2135	神田 心蓮(J2)	カンダ ココハ
()	2136	小田島 璃奈(J2)	オダシマ リナ
()	2137	今野 紗希(J2)	イマノ サキ
()	2138	櫛引 あおい(J2)	クシヒキ アオイ

中学男子走幅跳

10:45 決 勝

決 勝

試順	ナンバー	氏名	所属
1	1740	小平 榮太(J3)	根室歯舞学園
2	1413	井上 結月(J1)	鶴居中
3	1641	岩崎 月終(J1)	中標津広陵中
4	1644	和田 颯太(J1)	中標津広陵中
5	1645	高松 飛鴻(J1)	中標津広陵中
6	1049	飯山 幸喜(J1)	附属釧路義務
7	1046	佐藤 久翔(J1)	附属釧路義務
8	1415	清水 晃太(J1)	鶴居中
9	1039	武田 悠聖(J2)	附属釧路義務
10	1414	柴田 侑歩(J1)	鶴居中
11	1041	布目 煌也(J2)	附属釧路義務
12	1034	長谷川 晟志(J3)	附属釧路義務
13	1351	佐藤 颯也(J2)	釧路北中
14	1633	石井 騎翔(J2)	釧路鳥取中
15	1637	和田 知真(J2)	釧路鳥取中
16	64	坪井 楓芽(J1)	釧路陸上クラブ
17	1108	網淵 蓮(J3)	釧路景雲中
18	1038	四宮 圭人(J2)	附属釧路義務
19	1035	星 陽仁(J3)	附属釧路義務
20	1220	細越 元太(J1)	標茶中
21	1593	北出 龍一(J3)	釧路鳥取西中
22	1411	児島 紬(J2)	鶴居中
23	1624	三澤 結人(J3)	釧路鳥取中
24	1599	菊池 瞬(J2)	釧路鳥取西中
25	1439	鈴木 零生(J3)	鶴居中
26	1437	藤原 拓也(J3)	鶴居中

中学女子走幅跳

13:15 決 勝

決 勝

試順	ナンバー	氏名	所属
1	2031	奥山 咲彩(J2)	附属釧路義務
2	2599	川村 悠乃(J1)	釧路鳥取西中
3	2412	志村 美紅(J2)	鶴居中
4	2416	長尾 心侑卯(J1)	鶴居中
5	2046	木村 碧(J1)	附属釧路義務
6	2634	岡元 陽愛(J2)	S J H 釧路
7	2043	斉藤 心実(J3)	附属釧路義務
8	2584	橋本 桃愛(J3)	別海西春別中
9	2036	清水 愛友(J2)	附属釧路義務
10	2294	佐藤 凜(J2)	釧路春採中
11	2869	横田 絢音(J1)	別海陸少
12	2037	高橋 にこ(J2)	附属釧路義務
13	2136	小田島 璃奈(J2)	釧路富原中
14	2413	梅津 花鈴(J2)	鶴居中
15	2475	吉田 璃央(J1)	釧路青陵中
16	2351	岩渕 佳鈴(J3)	釧路北中
17	2292	高橋 蘭(J2)	釧路春採中
18	2827	西山 もも(J2)	別海野付中
19	2629	柳谷 羽奏(J3)	釧路鳥取中
20	2067	曹路地 陽菜(J3)	釧路共栄中
21	2633	平 絢星(J2)	S J H 釧路



間宮泌尿器科

院長 間宮 政喜

釧路市昭和南4丁目24番18号 [はなしのぶ橋そば]

電話予約制
予約専用フリーダイヤル

お気軽にご相談ください。ココクシロイチ

☎ 0120-55-9461

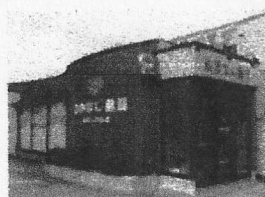
TEL (0154) 55-6666

間宮泌尿器科 釧路

検索

<http://mamiya-946.com>

ファーマライズ薬局 はなしのぶ店



住所	〒084-0909 北海道釧路市昭和南3丁目10-2
電話・FAX番号	TEL 0154-55-4189 FAX 0154-55-4193
営業時間	月・火・木・金/8:30-18:00 水/8:30-16:30 土/8:30-13:00 日・祝/休
アクセス	JR釧路駅より車15分
運営会社	北海道ファーマライズ株式会社

ご対応可能なサービス



マウにカーソルを
合わせると解説が
表示されます。

免疫抑制剤



営業時間





この街の安心と・安全を 守っています。

消火器の廃棄・保守点検は
当社におまかせ下さい。

消火器リサイクルシステム特定窓口店



中央防災システム株式会社

本社 / 釧路市材木町15番13号 ☎(0154)42-1611

■札幌営業所 ■滝川営業所 ■中標津営業所 ■根室営業所 ■網走営業所

みなさまの安心・安全なお水。

使いながら備蓄する
災害時にも有効な

ローリングストック

としてもご利用いただけます。

1日1人あたり3ℓ必要



無料でお試し
キャンペーン
実施中!!



配達地域: 釧路、中標津、根室、北見、網走、帯広方面



クリクラ 釧路

TEL (0154) 42-5551
FAX (0154) 42-7490



クリクラ釧路

検索

ドライバー 募集中!!!

大型二種免許取得支援制度あり

大型二種免許保有者支援制度あり

その他支援金制度あり



貸切
バス

対応エリア(北海道全域)

路線
バス

市内路線・中標津空港線・定期観光バス

都市間
バス

特急ねむろ号・オーロラ号



貸しホール (NKビル)

会議・セミナー等、多目的にご利用頂けます。
詳しくは、根室交通ホームページをご覧ください。

根室交通株式会社 北海道根室市光和町2丁目10番地2

貸切バス・貸しホール・求人のお問い合わせ TEL 0153-24-2202

路線バス・都市間バスのお問い合わせ TEL 0153-24-2201(※)

電話受付時間 9:00~17:40(※日祝は窓口営業時間と同じ)

窓口営業時間 9:00~12:00 14:00~17:40

根室交通ホームページ <https://www.nemurokotsu.com/>



北海道真和エンタープライズは
陸上競技に取り組む皆さまを応援しています

Live And Let Live

現役世代を中心にお年寄りから若い人までが共生できる社会、
一緒に働ける会社の実現というビジョンを基に一步一步進み続けています。

こんな方はお気軽にご相談ください！

- 不動産投資に興味がある
- 住まいを探している
- 所有している不動産を有効に活用したい

札幌本社 札幌市中央区北2条西3丁目1-15 SKIビル5階
TEL：011-261-0100 FAX：011-261-0105

帯広支店 帯広市西2条南11丁目16番1号 第3エーワンビル5階
TEL：0155-20-1333 FAX：0155-20-1332



不動産売買業、不動産仲介業

北海道真和エンタープライズ

Hokkaido Shinwa Enterprise